

**Kecskemét Megyei Jogú Város Önkormányzata Közgyűlése 155/2018. (IX.13.) határozat
1. melléklete**

TELEPÜLÉSSZERKEZETI TERV VÁLTOZÁSÁNAK LEÍRÁSA

Beépítésre szánt területek:

Lakóterületek nagysága 11,097ha-ral nő az alábbiak szerint:

Lk kisvárosias lakóterület: 0,0518 ha-ral csökken

Lke kertvárosias lakóterület: 5,1022 ha-ral nő

Lf falusias lakóterület: 6,0466 ha-ral nő

Vegyes területek nagysága 1,8245 ha-ral csökken az alábbiak szerint:

Vt településközpont terület: 2,0270 ha-ral csökken

Vi intézményi terület: 0,2025 ha-ral nő

Gazdasági területek nagysága 1,7701 ha-ral nő az alábbiak szerint:

Gksz kereskedelmi szolgáltató terület: 2,4492 ha-ral nő

Gip ipari terület: 0,6791 ha-ral csökken

Különleges beépítésre szánt területek nagysága változatlan:

Beépítésre nem szánt területek:

Közlekedési, közmű-elhelyezési és hírközlési területek nagysága 50,2157 ha-ral nő az alábbiak szerint:

Köu közlekedési terület (út): 50,7892 ha-ral nő

Kök közlekedési terület (vasút): 0,5735 ha-ral csökken

Zöldterületek nagysága 1,5815 ha-ral nő az alábbiak szerint:

Zkp közpark területe 0,2146 ha-ral nő

Zkk közkert területe 1,3669 ha-ral nő

Erdőterületek nagysága 7,6568 ha-ral nő az alábbiak szerint:

Eg gazdasági erdőterület: 8,0732 ha-ral nő

Ev véderdő: terület 0,4164 ha-ral csökken

Ek közjóléti erdőterület: változatlan

Vízgazdálkodási területek nagysága változatlan

Mezőgazdasági területek nagysága 76,1479 ha-ral csökken az alábbiak szerint:

Máá általános árutermelő mezőgazdasági terület: 5,1073 ha-ral csökken

Mát általános tanyás mezőgazdasági terület: 62,6828 ha-ral csökken

Mkv városkörnyéki kertes mezőgazdasági terület: 1,3815 ha-ral csökken

Mk kertes mezőgazdasági terület: 6,9763 ha-ral csökken

Különleges beépítésre nem szánt területek nagysága 5,6513 ha-ral nő az alábbiak szerint:

Kb-Ktb burkolt köztér területe 0,5797 ha-ral csökken

Kb-En energiaforrás (megújuló energia) területe: 1,5257 ha-ral nő

Kb-Lo lovasközpont területe: 4,7053 ha-ral létrejön

A változások területi mérlege:

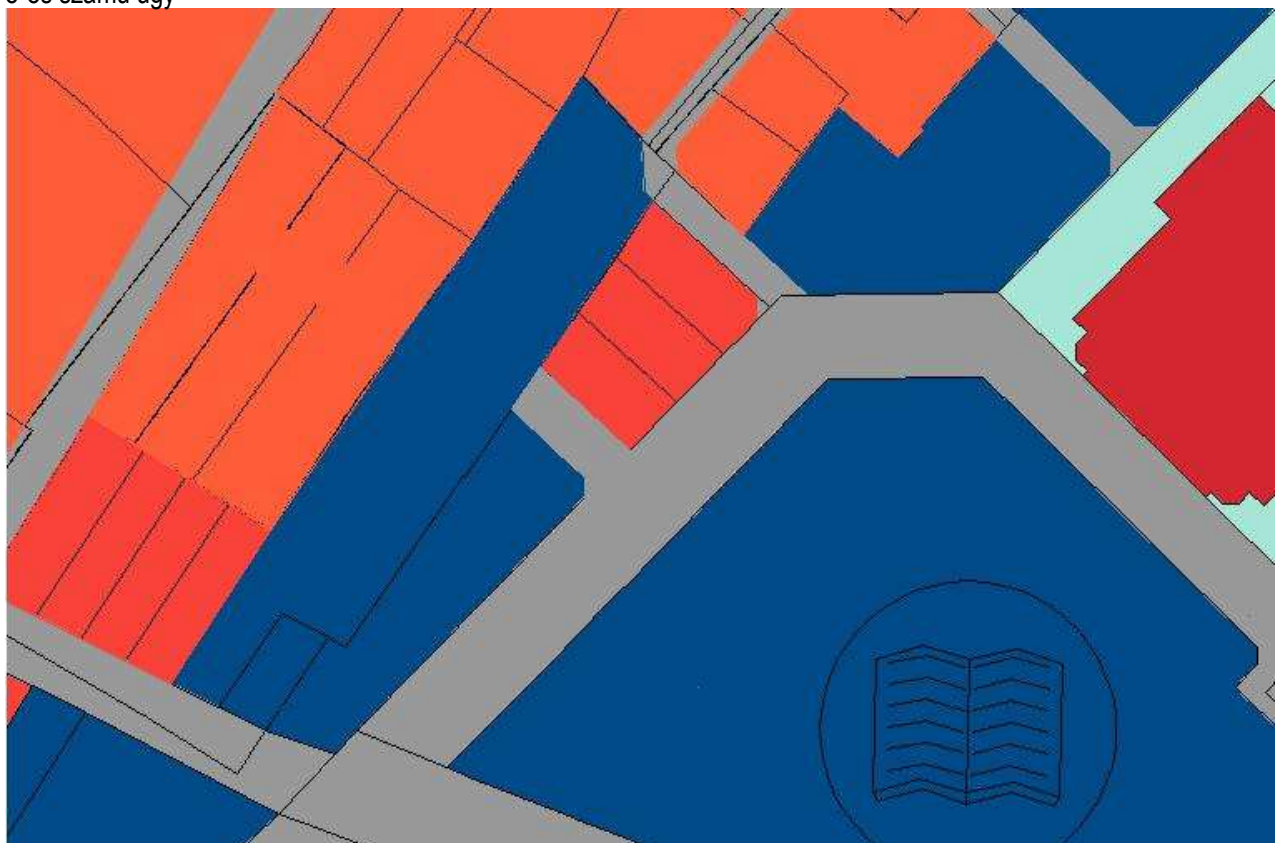
| Beépítésre szánt területek: | növekedés (ha) | csökkenés (ha) | Beépítésre nem szánt területek: | növekedés (ha) | csökkenés (ha) |
|---------------------------------------|-----------------|-----------------|---|-----------------|-----------------|
| Lk kisvárosias lakóterület | | 0,0518 | Köu közút terület | 50,7892 | |
| Lke kertvárosias lakóterület | 5,1022 | | Kök vasút terület | | 0,5735 |
| Lf falusias lakóterület | 6,0466 | | Zkp közpark területe | 0,2146 | |
| | | | Zkk közkert területe | 1,3669 | |
| Vt településközpont terület | | 2,0270 | Eg gazdasági erdő | 8,0732 | |
| Vi intézményi terület | 0,2025 | | Ev véderdő | | 0,4164 |
| Gksz kereskedelmi szolgáltató terület | 2,4492 | | Máá általános árutermelő mezőgazdasági terület | | 5,1073 |
| Gip ipari terület | | 0,6791 | Mát általános tanyás mezőgazdasági terület | | 62,6828 |
| | | | Mkv városkörnyéki kertes mezőgazdasági terület | | 1,3815 |
| | | | Mk kertes mezőgazdasági terület | | 6,9763 |
| | | | Kb-Ktb burkolt köztér | | 0,5797 |
| | | | Kb-En energiaforrás terület | 1,5257 | |
| | | | Kb-Lo lovasközpont terület | 4,7053 | |
| | | | | | |
| Összesen: | +13,8005 | -2,7579 | | +66,6749 | -77,7175 |
| Egyenleg: | | +11,0426 | | | -11,0426 |

Kecskemét Megyei Jogú Város Önkormányzata Közgyűlése 155/2018. (IX.13.) határozat
2. sz. melléklete
TELEPÜLÉSSZERKEZETI TERV VÁLTOZÁSA

1-es számú ügy



5-ös számú ügy



6-os számú ügy



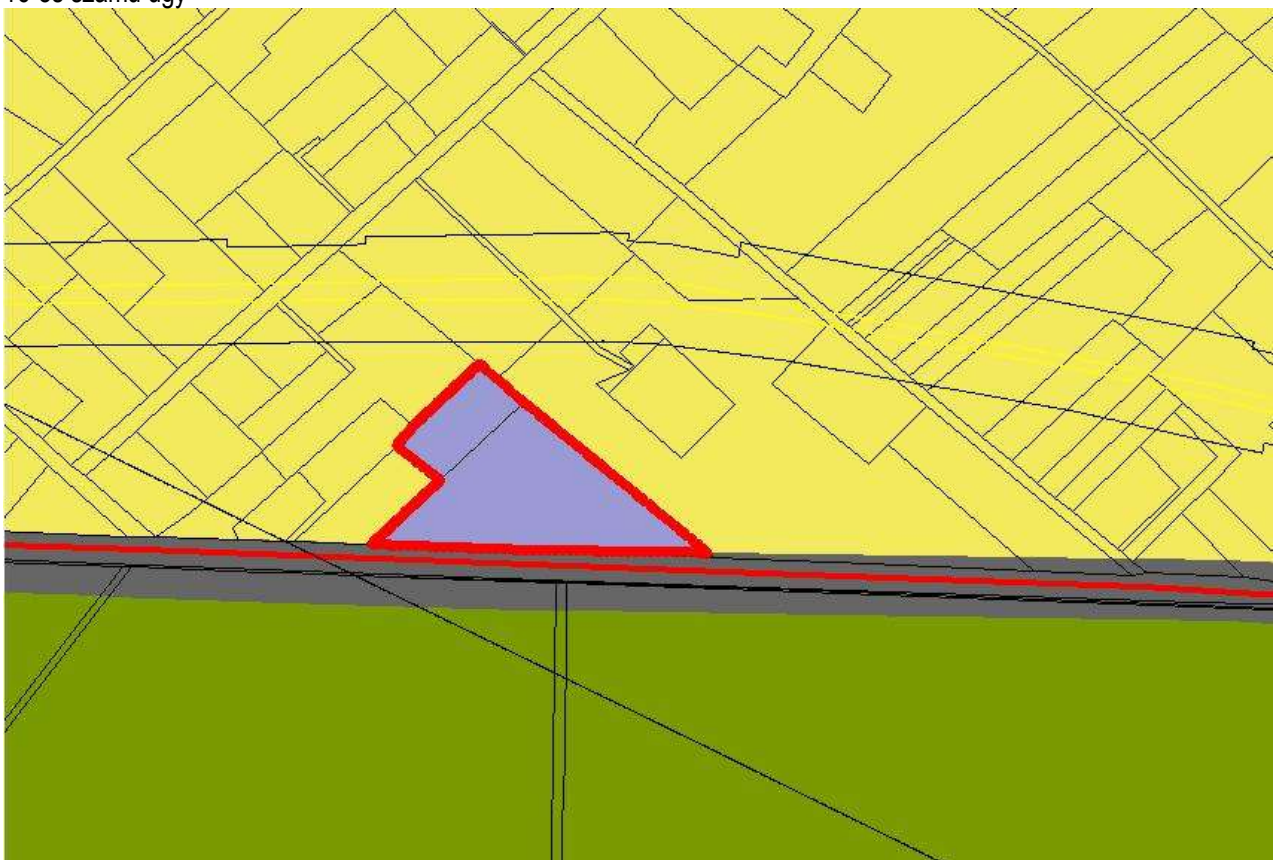
10-es számú ügy



15-ös számú ügy



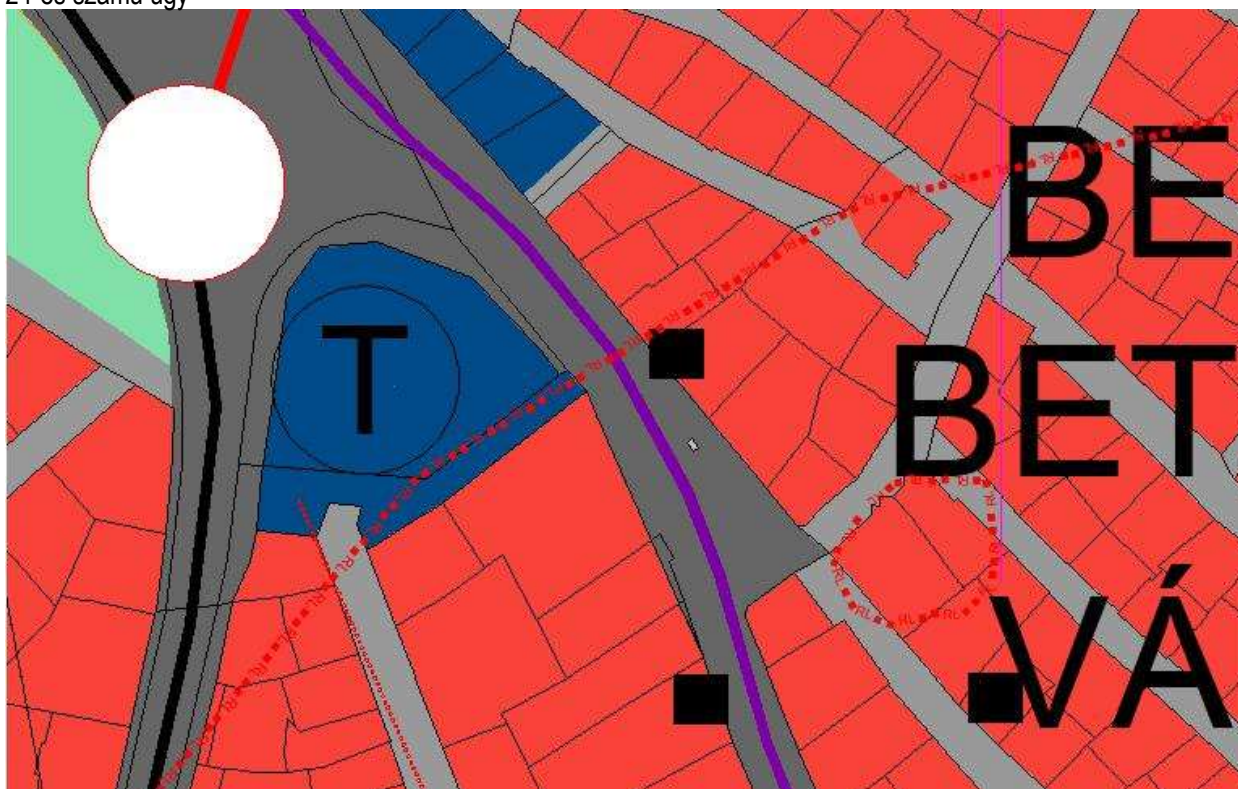
16-os számú ügy



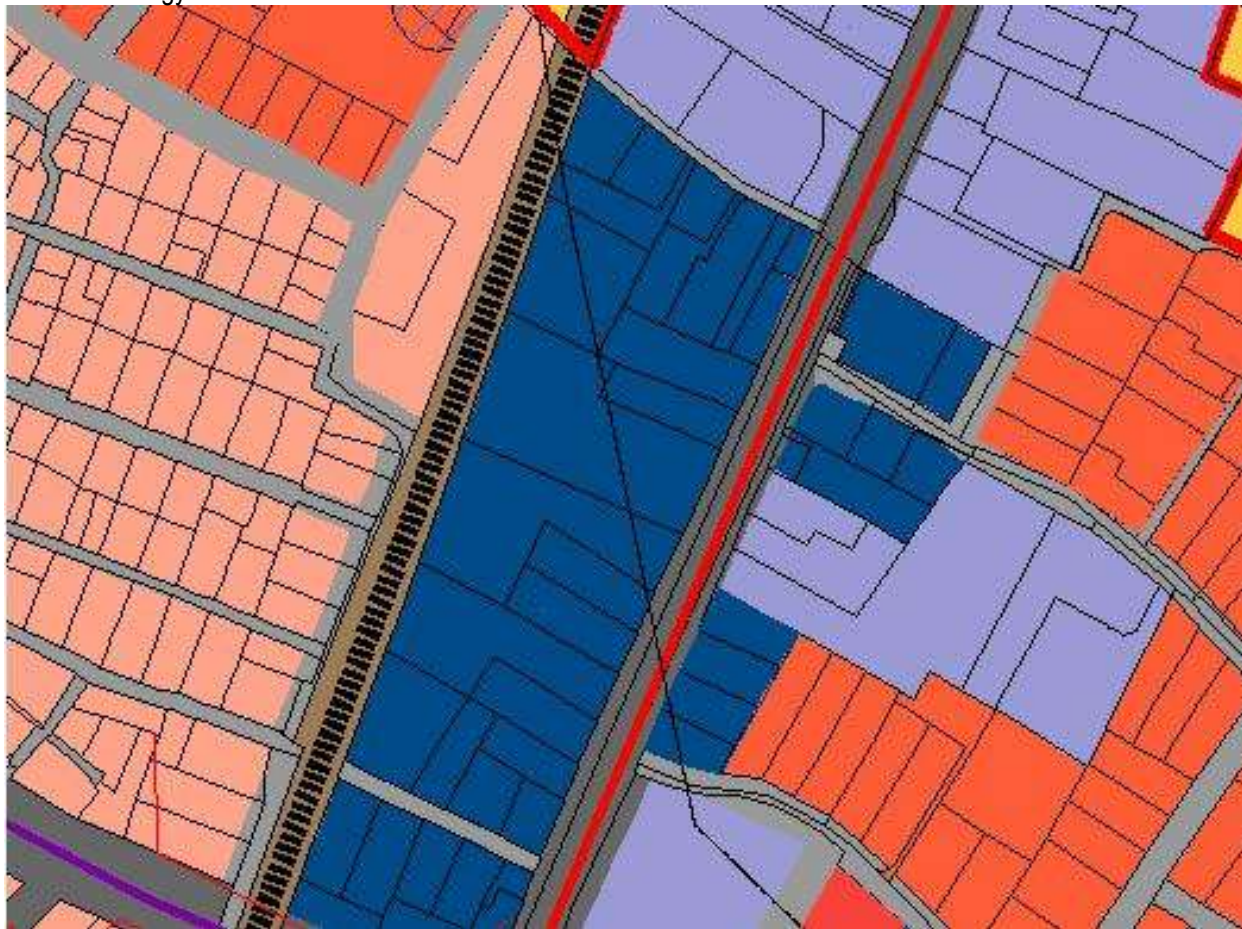
23-as számú ügy



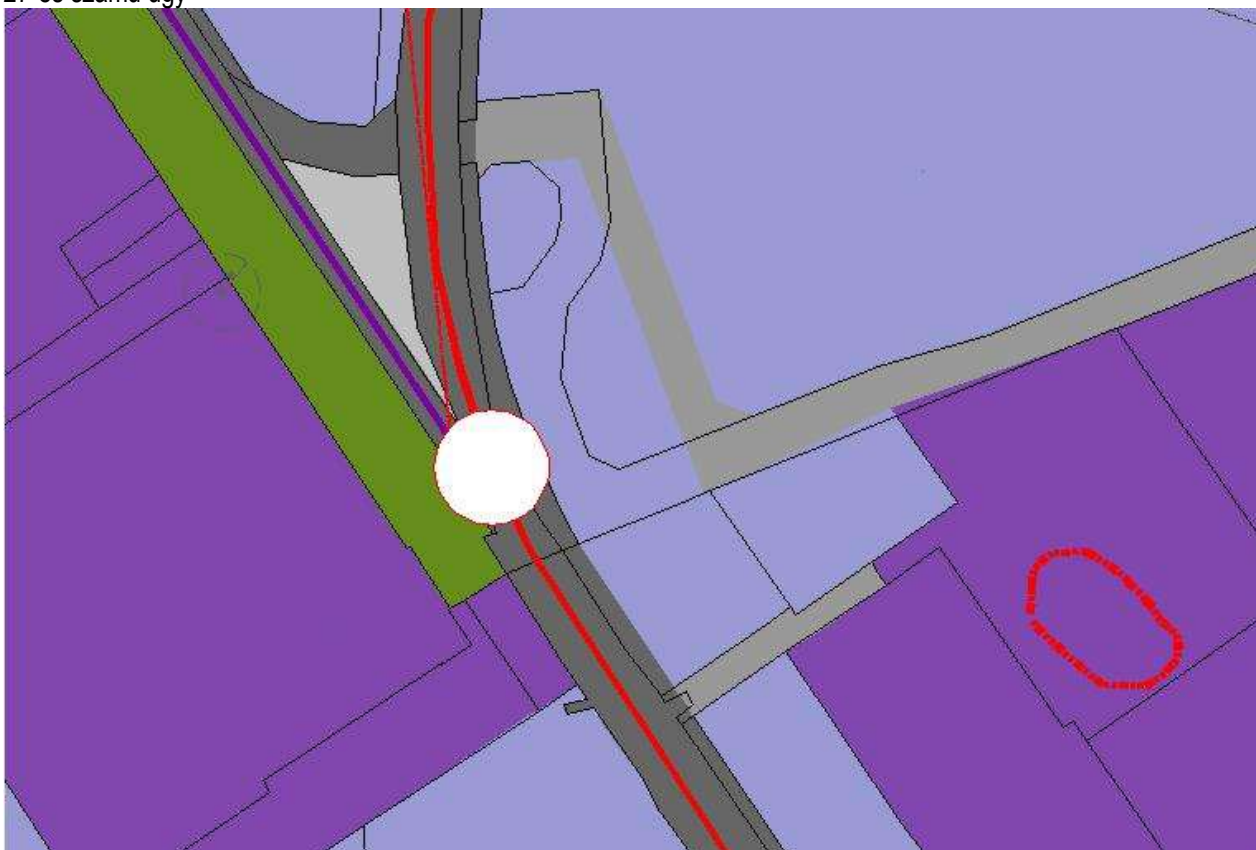
24-es számú ügy



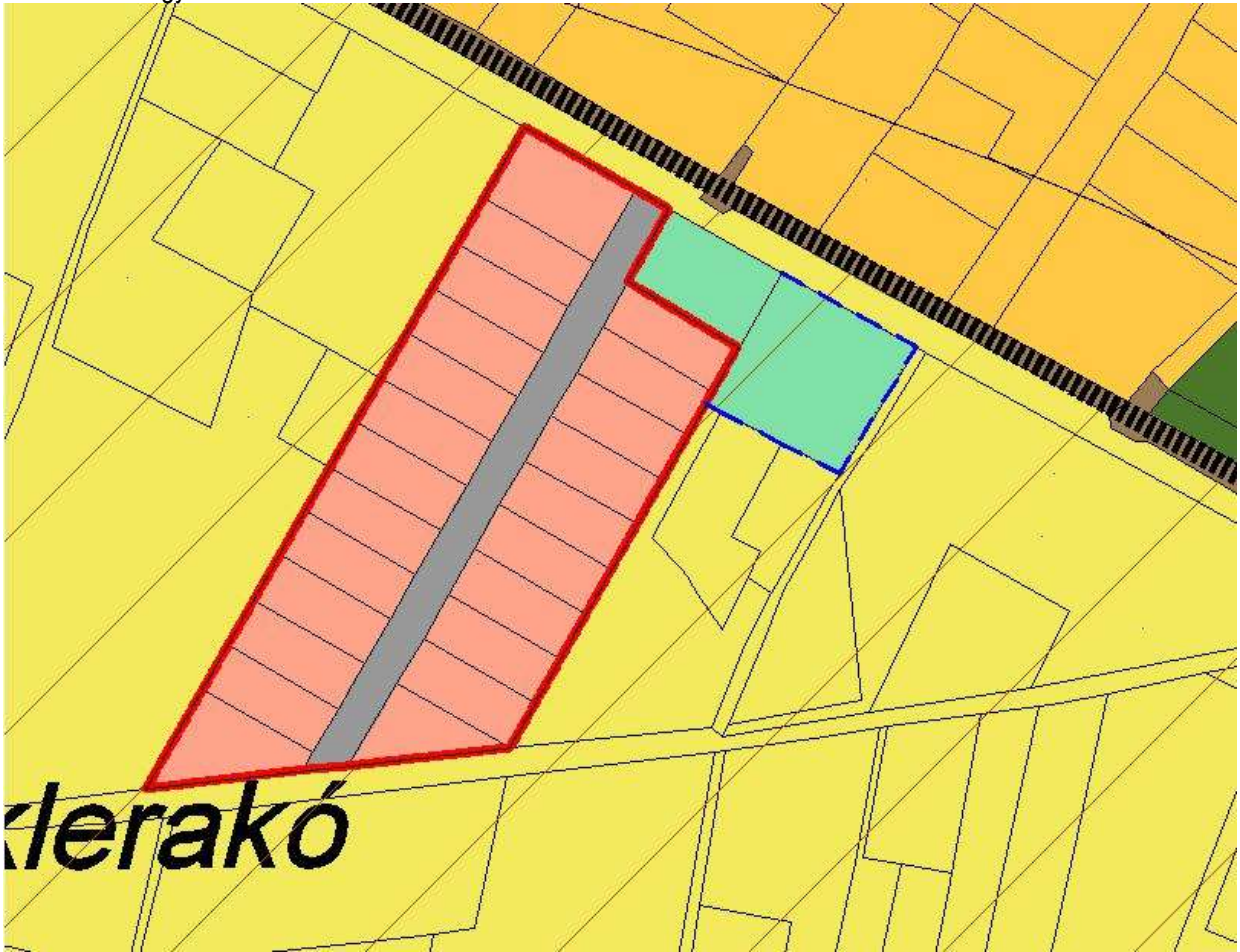
26-os számú ügy



27-es számú ügy



30-as számú ügy



35-ös számú ügy



36-os számú ügy



45-ös számú ügy



50-es számú ügy



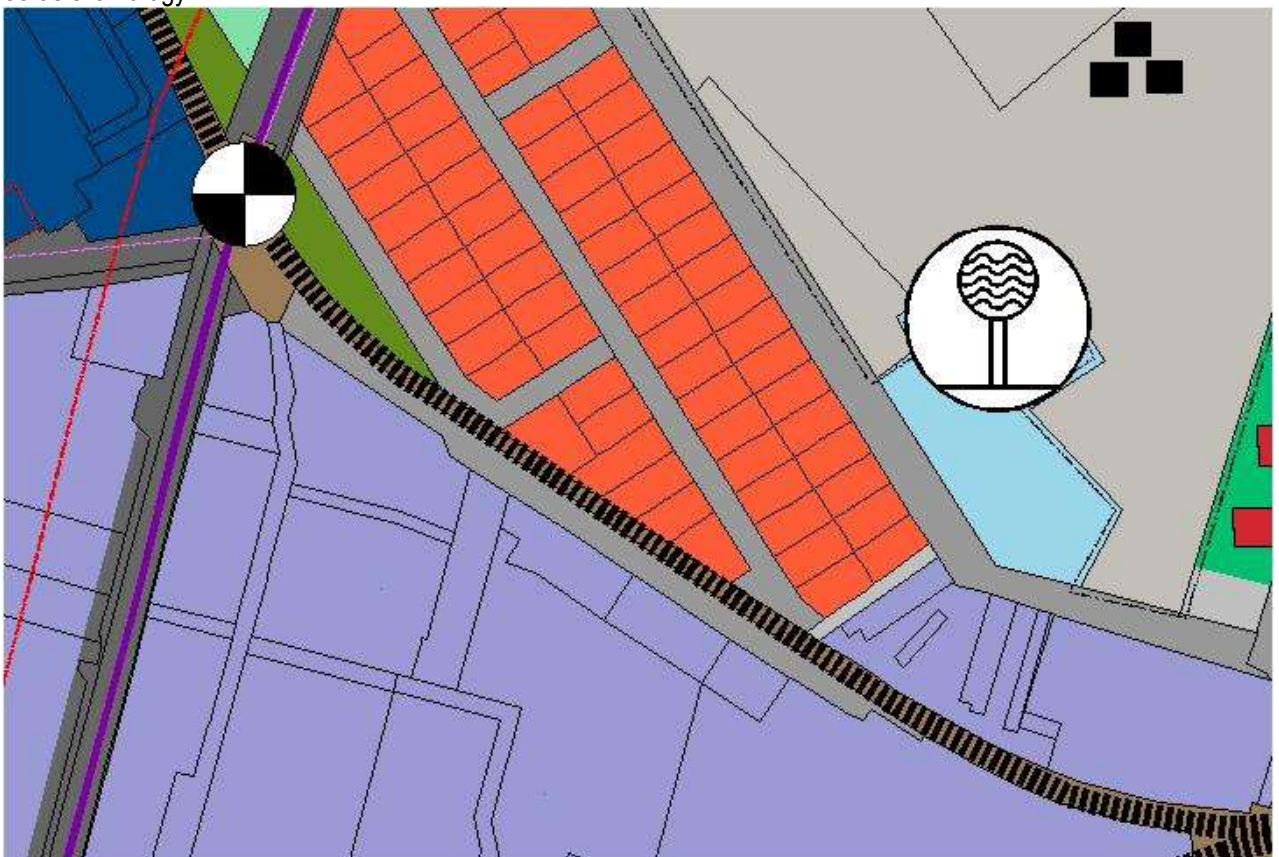
52-es számú ügy:



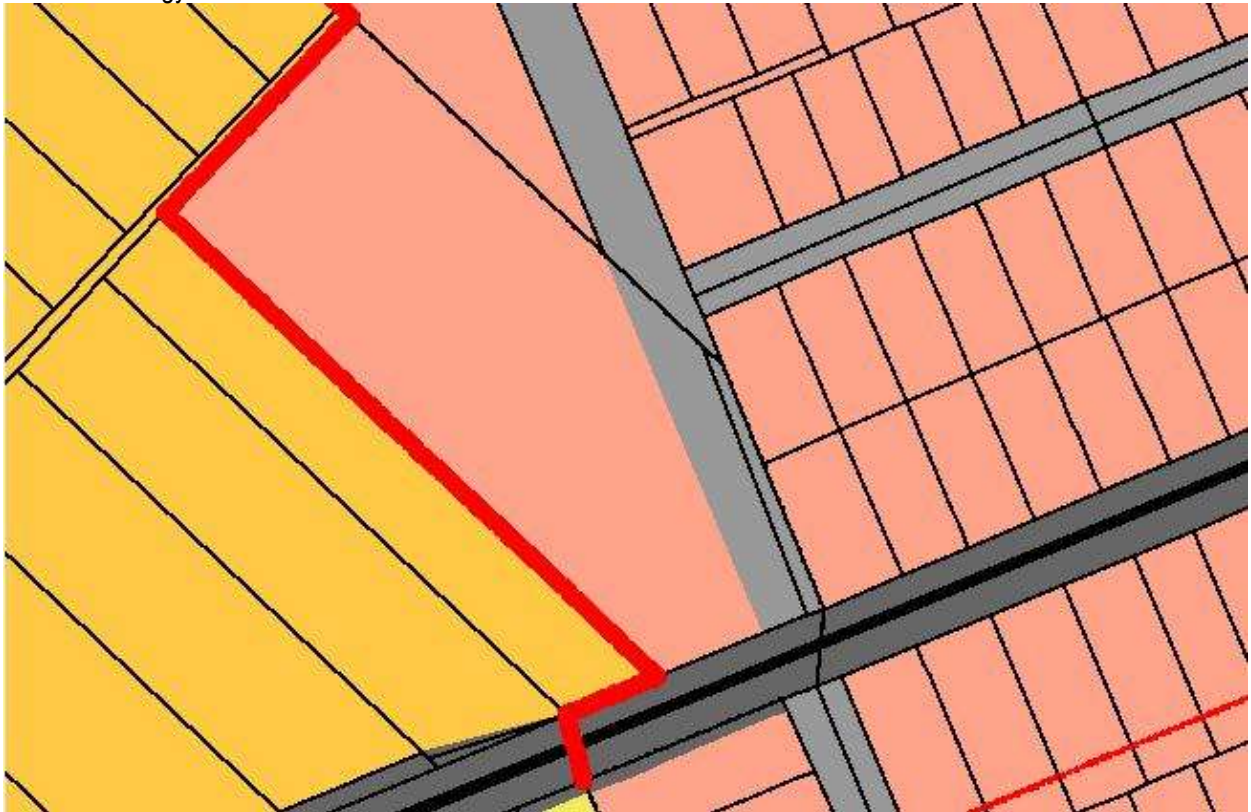
57-es számú ügy



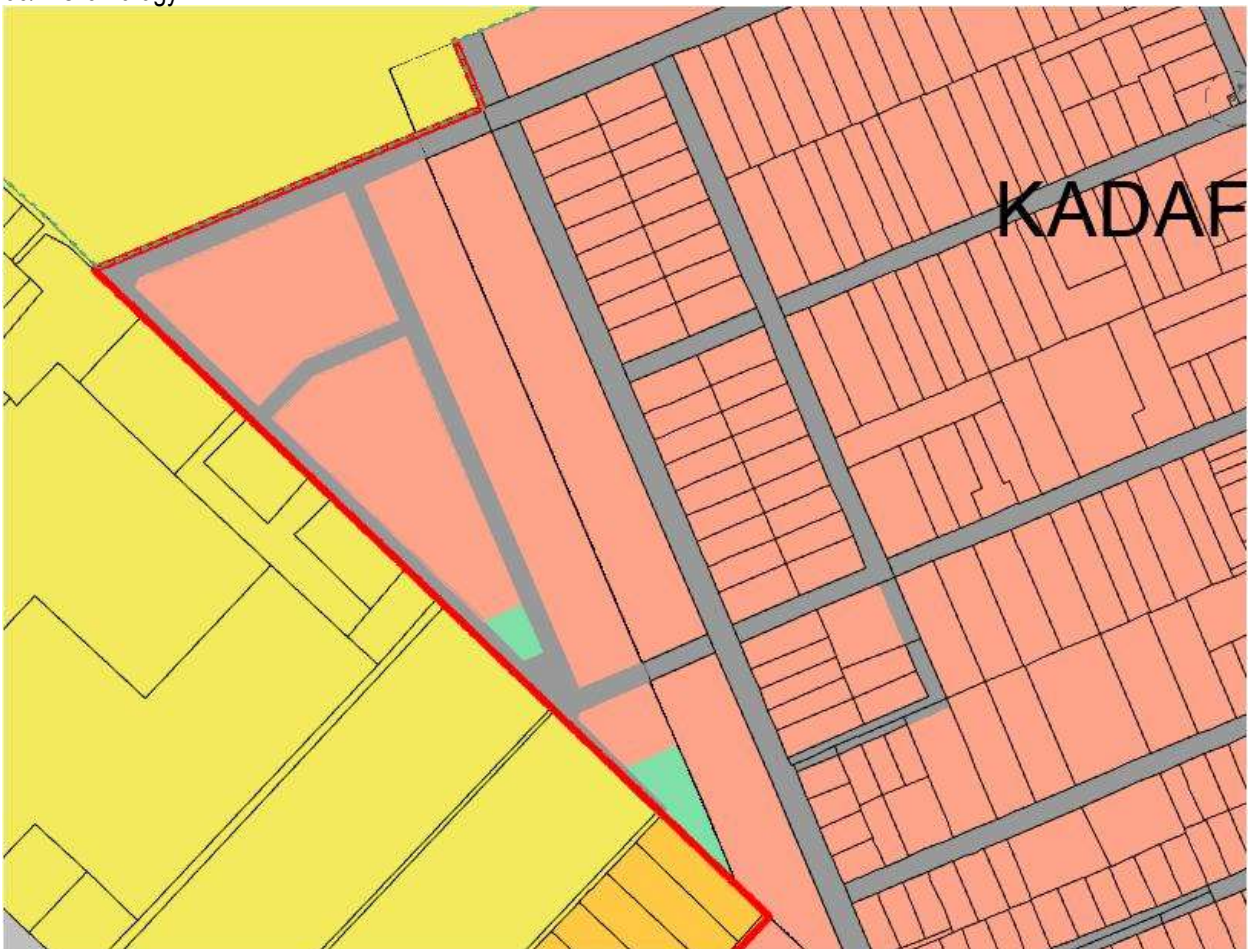
58-as számú ügy



60-as számú ügy



60/k számú ügy:



77-es számú ügy:



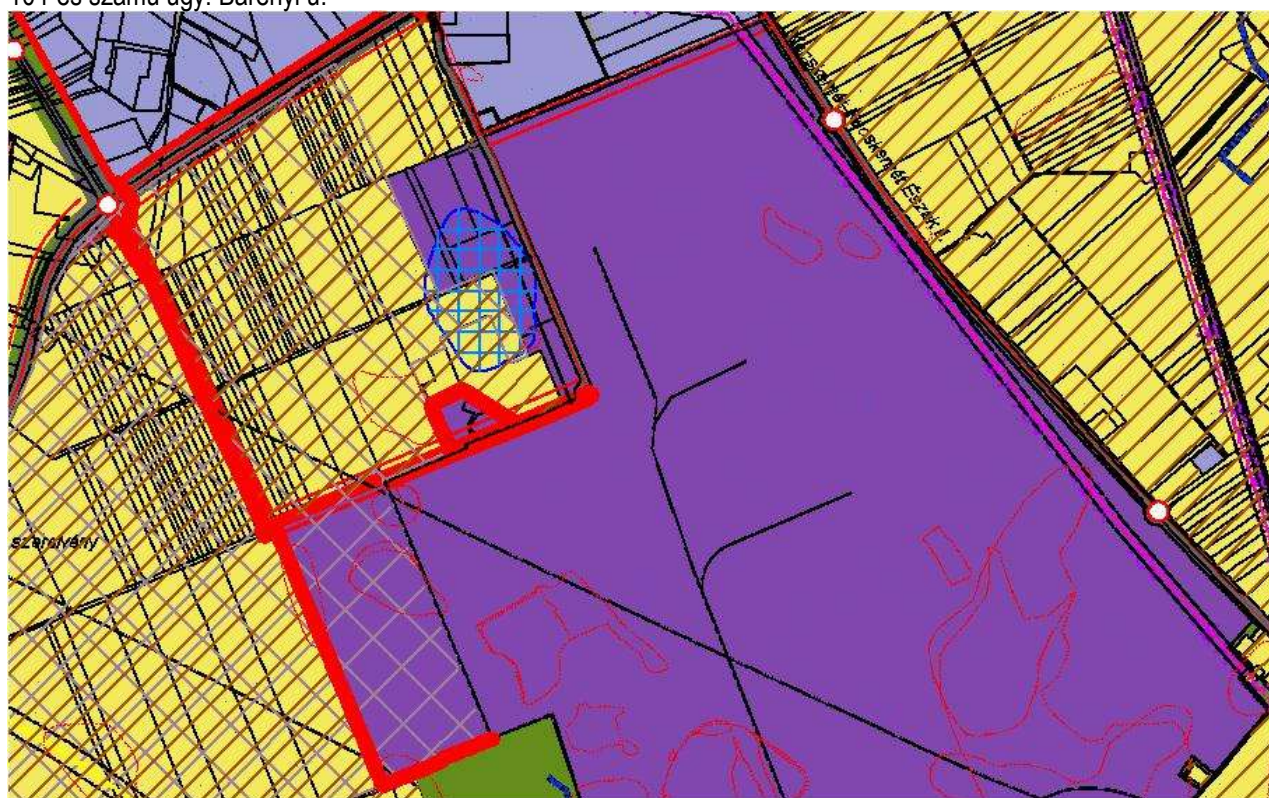
83-as számú ügy:



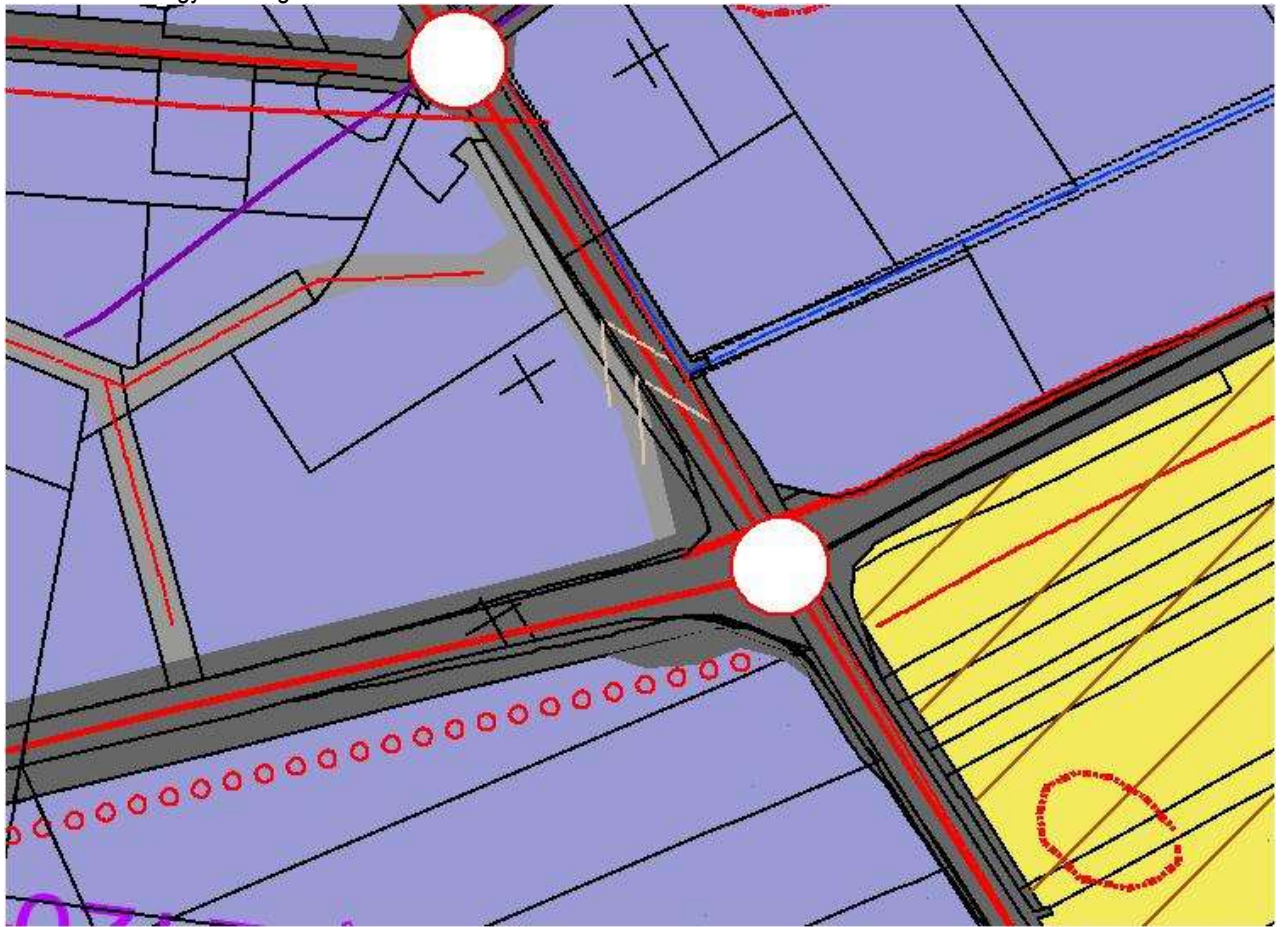
85-ös számú ügy:



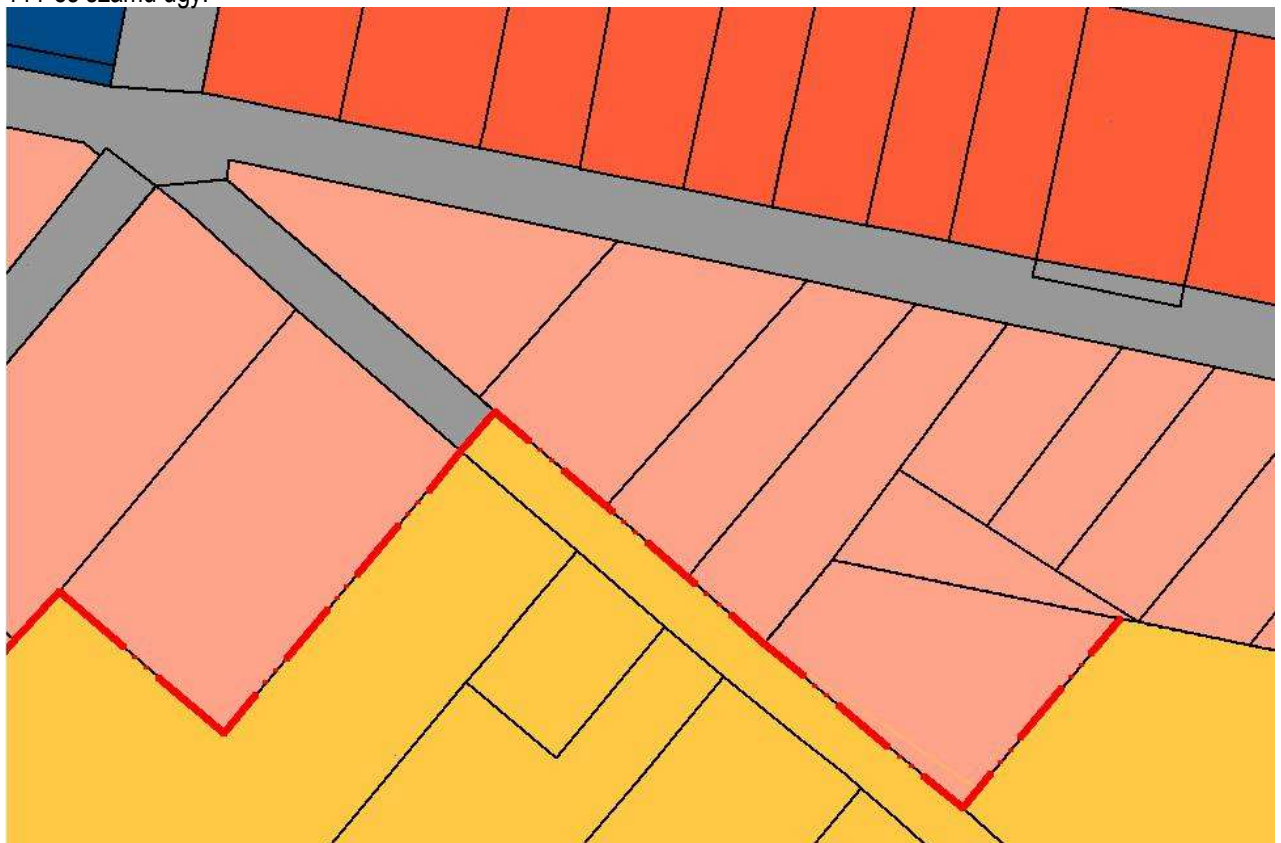
104-es számú ügy: Barényi u.



104-es számú ügy: körforgalom



111-es számú ügy:



112-es számú ügy: csomópont és tőle nyugatra



112-es számú ügy: csomóponttól keletre



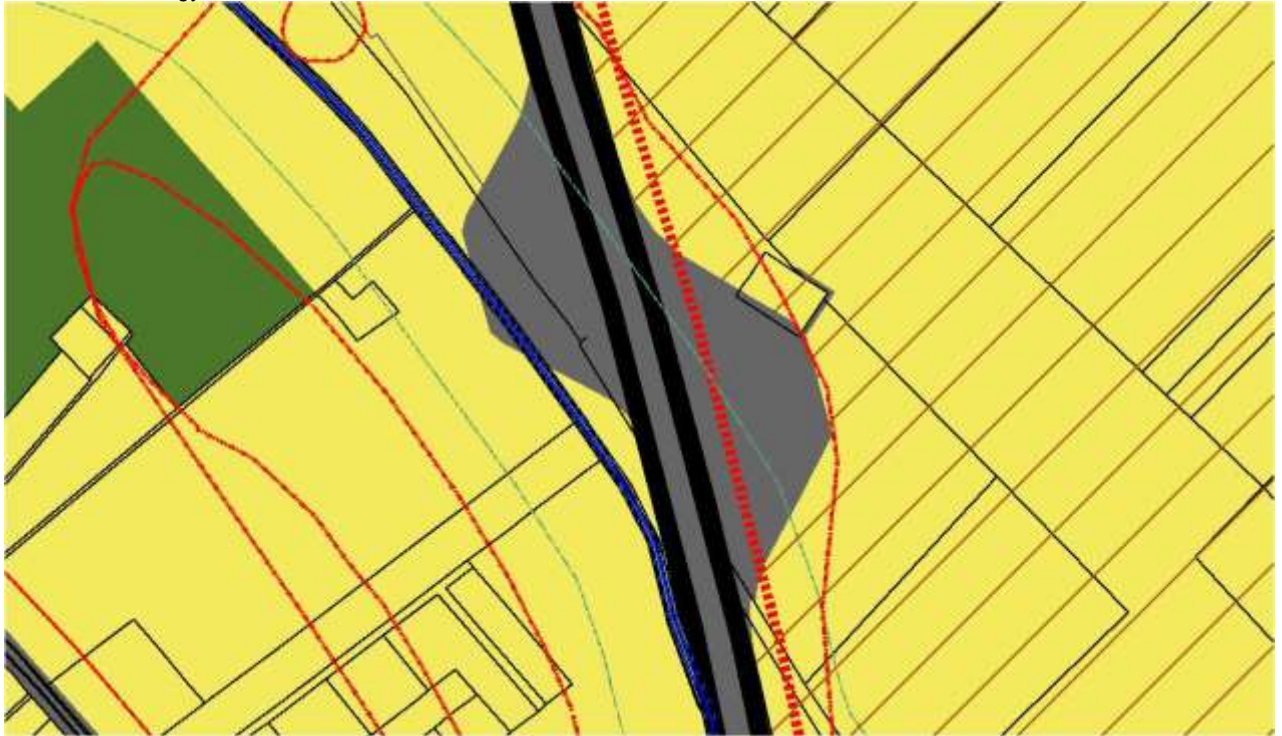
115-ös számú ügy: (Domus parkoló)



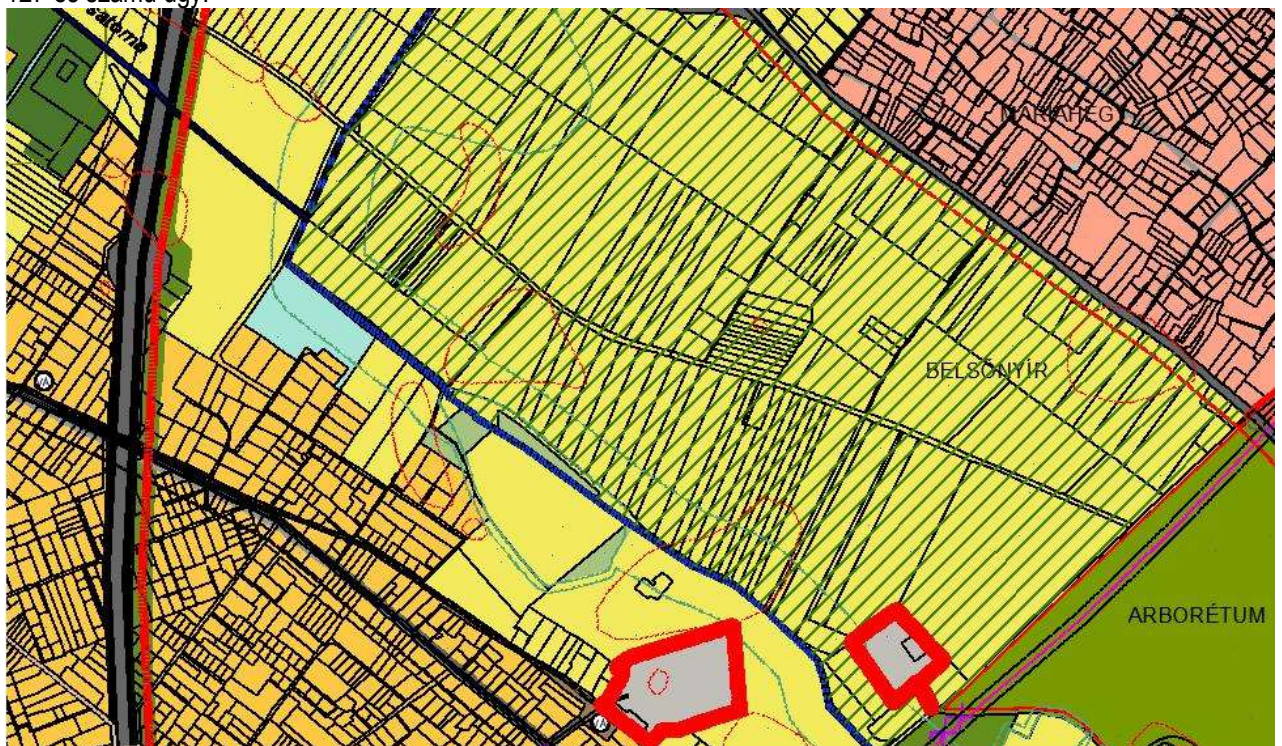
115-ös számú ügy: (Széchenyi tér)



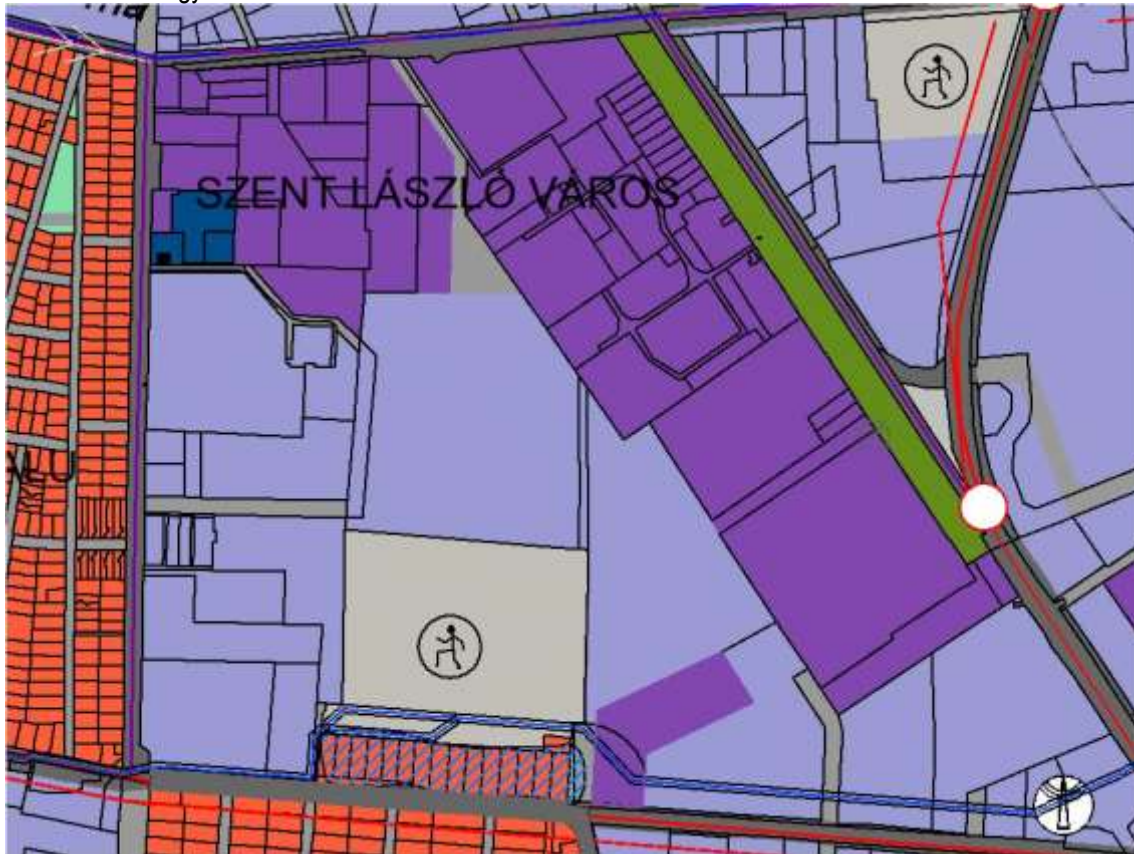
126-os számú ügy:



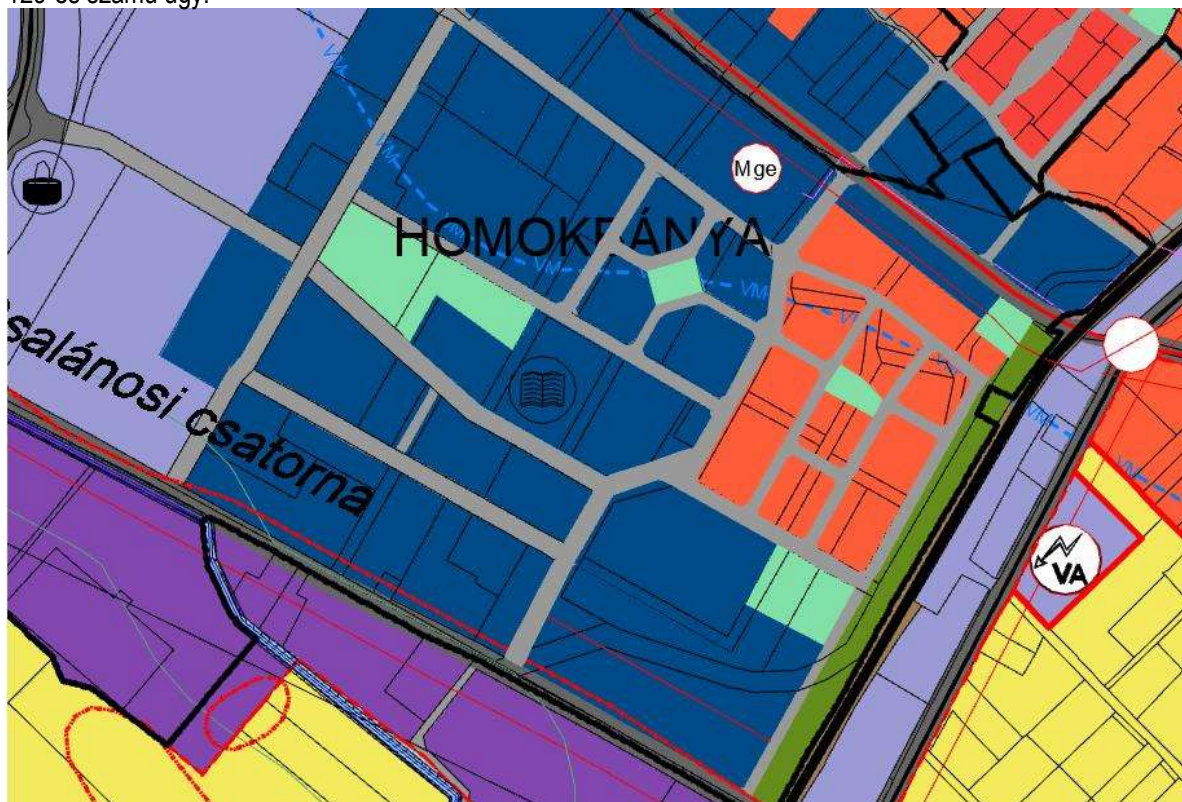
127-es számú ügy:



128-as számú ügy:



129-es számú ügy:



131-es számú ügy:



134-es számú ügy:



Biológiai aktivitásérték veszteség (BIA) pótlása

