

**Kecskemét Megyei Jogú Város Önkormányzata Közgyűlése 217/2017. (X.26.) határozat
1. melléklete**

TELEPÜLÉSSZERKEZETI TERV VÁLTOZÁSÁNAK LEÍRÁSA

Beépítésre szánt területek:

Lakóterületek nagysága 8,7468 ha-ral csökken az alábbiak szerint:

Lk kisvárosias lakóterület: 0,3992 ha-ral nő
Lke kertvárosias lakóterület: 6,5045 ha-ral csökken
Lf falusias lakóterület: 3,6953 ha-ral csökken
Lfk falusias lakókeres terület: 1,0538 ha-ral nő

Vegyes területek nagysága 13,8053 ha-ral nő az alábbiak szerint:

Vt településközpont terület: 15,19 ha-ral nő
Vi intézményi terület: 1,3847 ha-ral csökken

Gazdasági területek nagysága 0,5356 ha-ral nő az alábbiak szerint:

Gksz kereskedelmi szolgáltató terület: 12,8649 ha-ral nő
Gip ipari terület: 12,3293 ha-ral csökken

Különleges beépítésre szánt területek nagysága 10,7430 ha-ral nő az alábbiak szerint:

K-Sp különleges sportolási terület: 1,064 ha-ral nő
K-T különleges temető terület: 0,3019 ha-ral csökken
K-Lo különleges lovasturisztikai terület: 9,9809 ha-ral nő

Beépítésre nem szánt területek:

Közlekedési, közmű-elhelyezési és hírközlési területek nagysága 1,0179 ha-ral csökken az alábbiak szerint:

Köu közlekedési terület (út): 1,0179 ha-ral csökken

Zöldterületek nagysága 1,6483 ha-ral csökken az alábbiak szerint:

Zkp közpark területe 1,6483 ha-ral csökken

Erdőterületek nagysága 29,6883 ha-ral csökken az alábbiak szerint:

Eg gazdasági erdőterület: 29,4282 ha-ral csökken

Ev véderdő: terület 0,2912 ha-ral csökken

Ek közjóléti erdőterület: 0,5513 ha-ral csökken

Vízgazdálkodási területek nagysága 0,0851 ha-ral nő

Mezőgazdasági területek nagysága 15,8991 ha-ral nő az alábbiak szerint:

Máa általános árutermelő mezőgazdasági terület: 9,7748 ha-ral csökken

Mát általános tanyás mezőgazdasági terület: 4,5814 ha-ral csökken

Mkv városkörnyéki kertes mezőgazdasági terület: 0,9245 ha-ral nő

Mk kertes mezőgazdasági terület: 29,3308 ha-ral nő

Különleges beépítésre nem szánt területek nagysága 0,0332 ha-ral nő az alábbiak szerint:

Kb-Ktf fásított köztér területe 0,0332 ha-ral nő

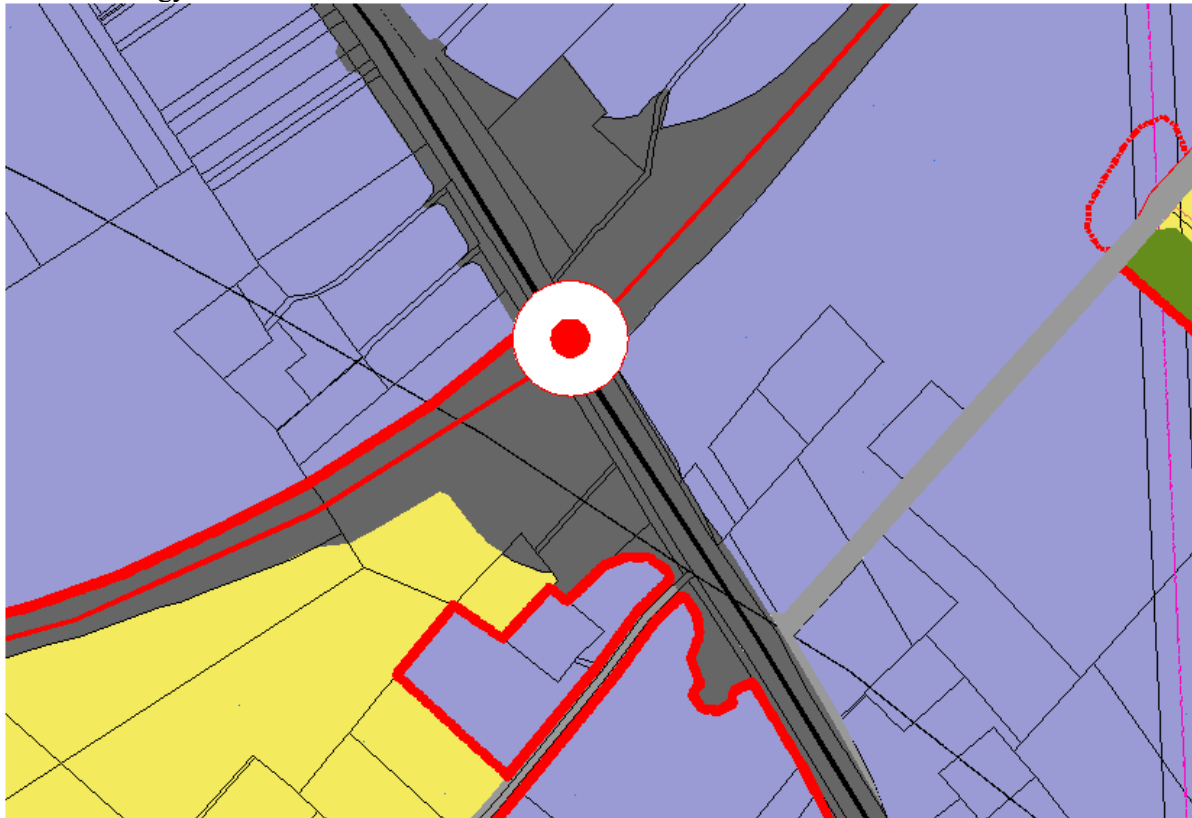
A változások területi mérlege:

Beépítésre szánt területek:	növekedés (ha)	csökkenés (ha)	Beépítésre nem szánt területek:	növekedés(ha)	csökkenés (ha)
Lk kisvárosias lakóterület	0,3992		Köu közlekedési terület		1,0179
Lke kertvárosias lakóterület		6,5045	Zkp közpark területe		1,6483
Lf falusias lakóterület		3,6953	Eg gazdasági erdő		29,4282
Lfk falusias lakókeres terület	1,0538		Ev véderdő	0,2912	
Vt településközpont terület	15,19		Ek közjóléti erdő		0,5513
Vi intézményi terület		1,3847	Vízgazdálkodási terület	0,0851	
Gksz kereskedelmi szolgáltató terület	12,8649		Máá általános árutermelő mezőgazdasági terület		9,7748
Gip ipari terület		12,3293	Mát általános tanyás mezőgazdasági terület		4,5814
K-Sp különleges sportterület	1,064		Mkv városkörnyéki kertés mezőgazdasági terület	0,9245	
K-T különl. temető terület		0,3019	Mk kertés mezőgazdasági terület	29,3308	
K-Lo lovasturisztikai terület:	9,9809		Kb-Ktf fásított köztér területe	0,0332	
Összesen:	+40,5528	-24,2157		+30,6648	-47,0019
Egyenleg:		+16,3371			-16,3371

**Kecskemét Megyei Jogú Város Önkormányzata Közgyűlése 217/2017. (X.26.) határozat
2. melléklete**

TELEPÜLÉSSZERKEZETI TERV VÁLTOZÁSA

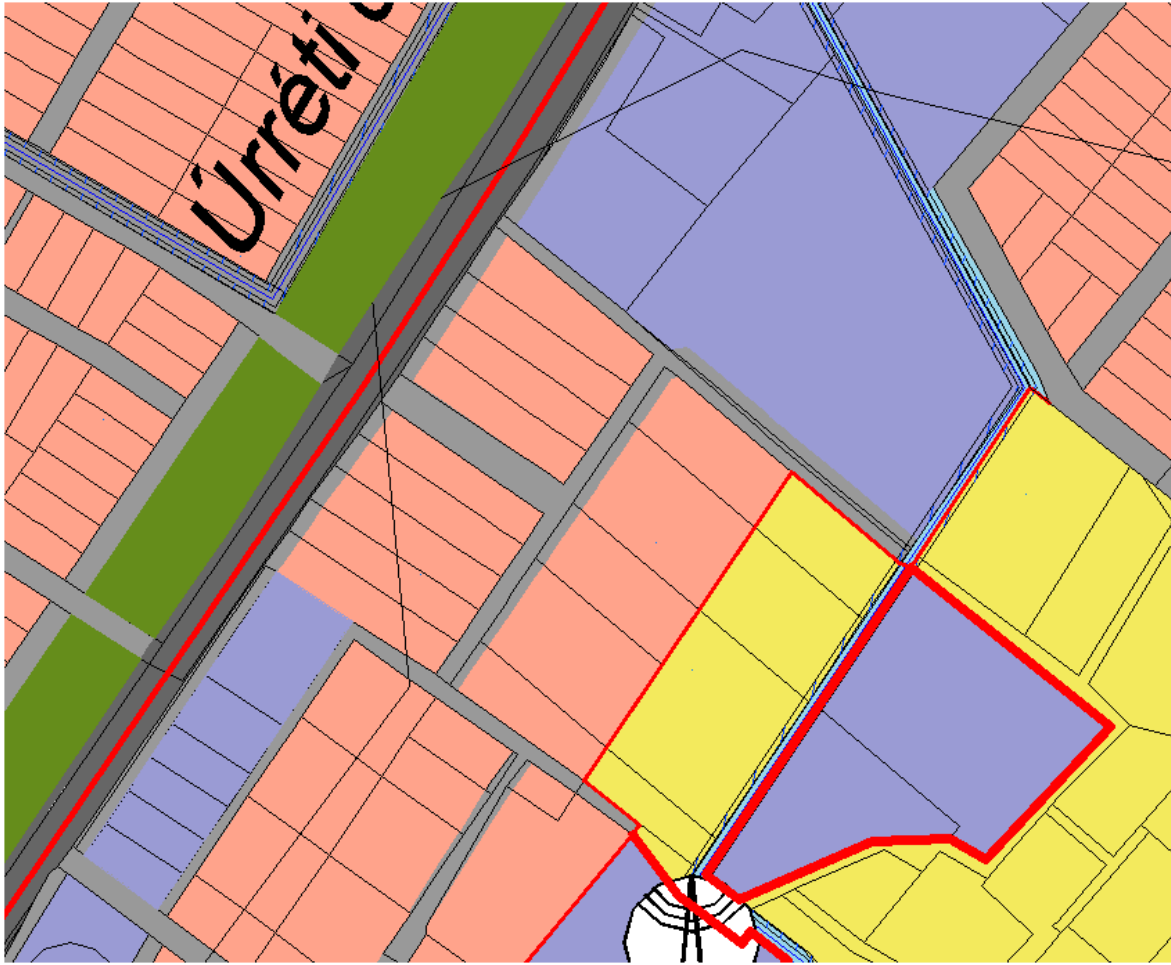
7-es számú ügy



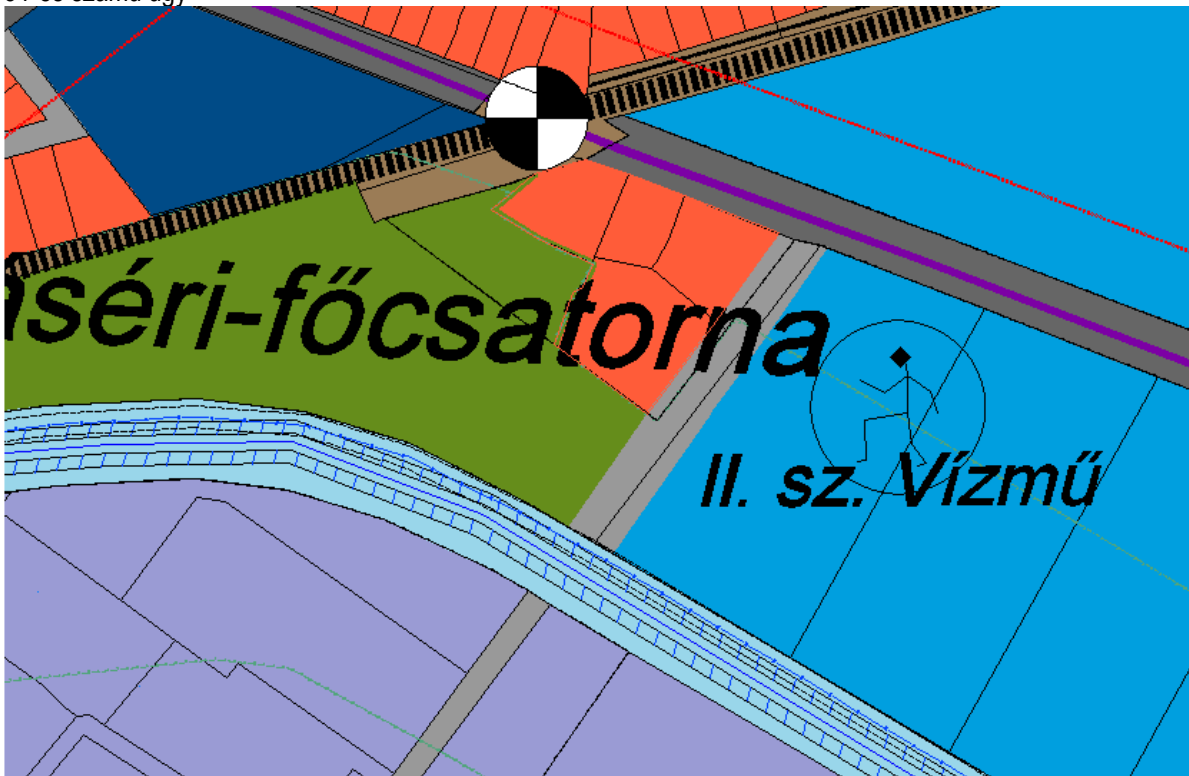
15-ös számú ügy



23-as számú ügy



31-es számú ügy



35-ös számú ügy



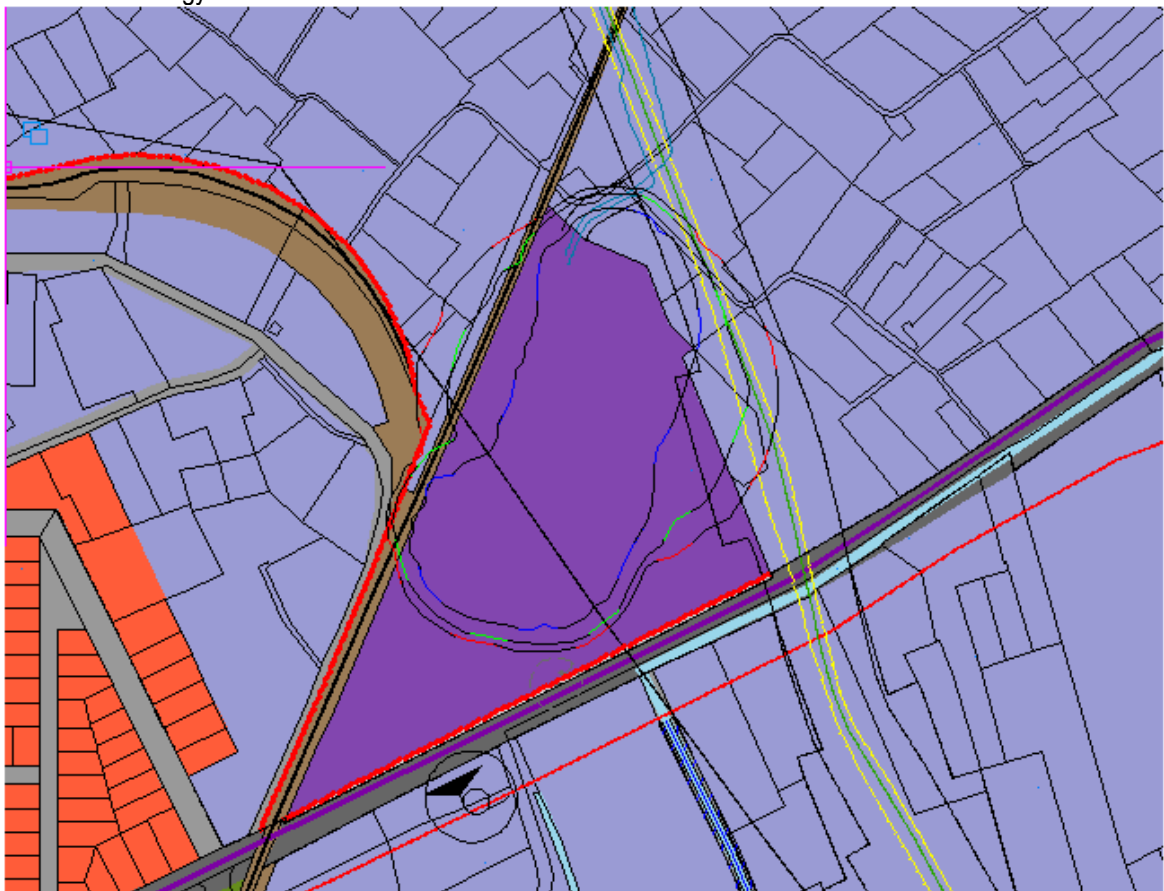
36-os és 124-es számú ügy



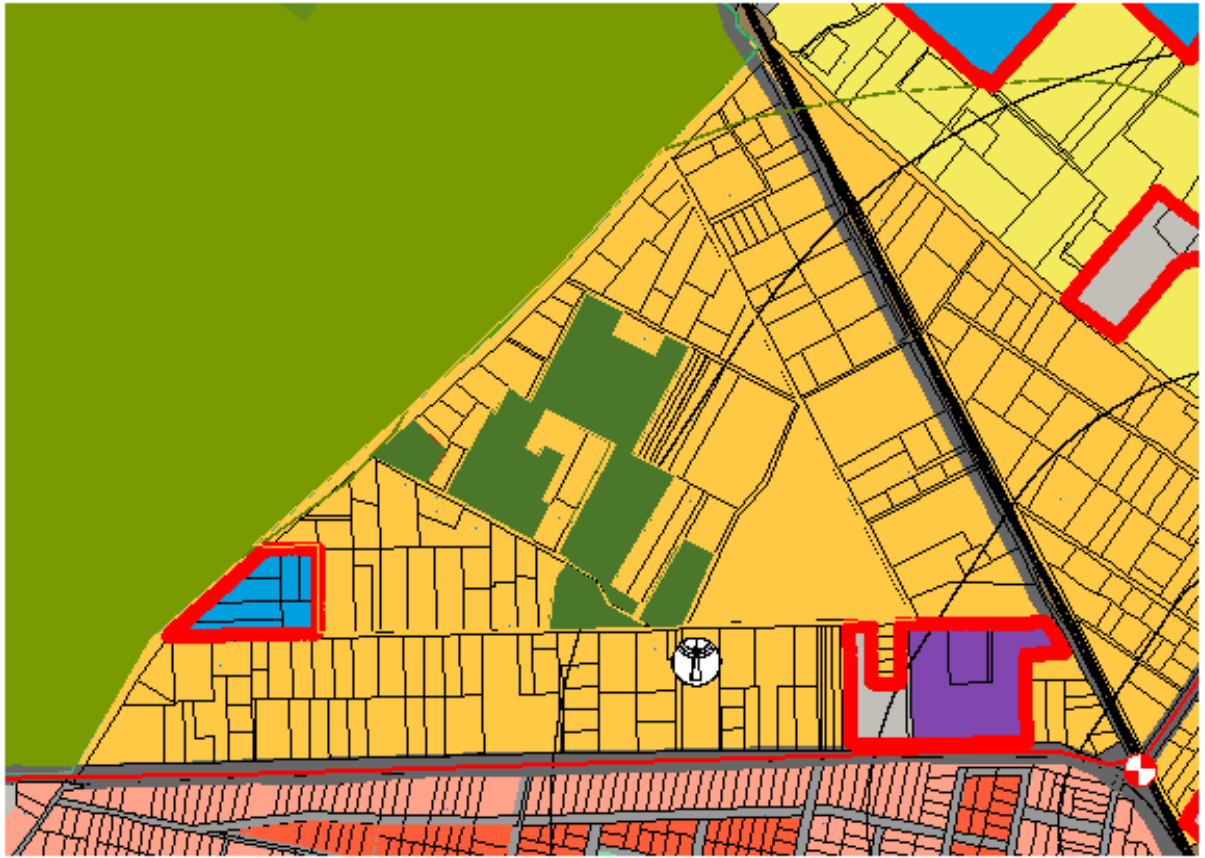
37/1-es számú ügy



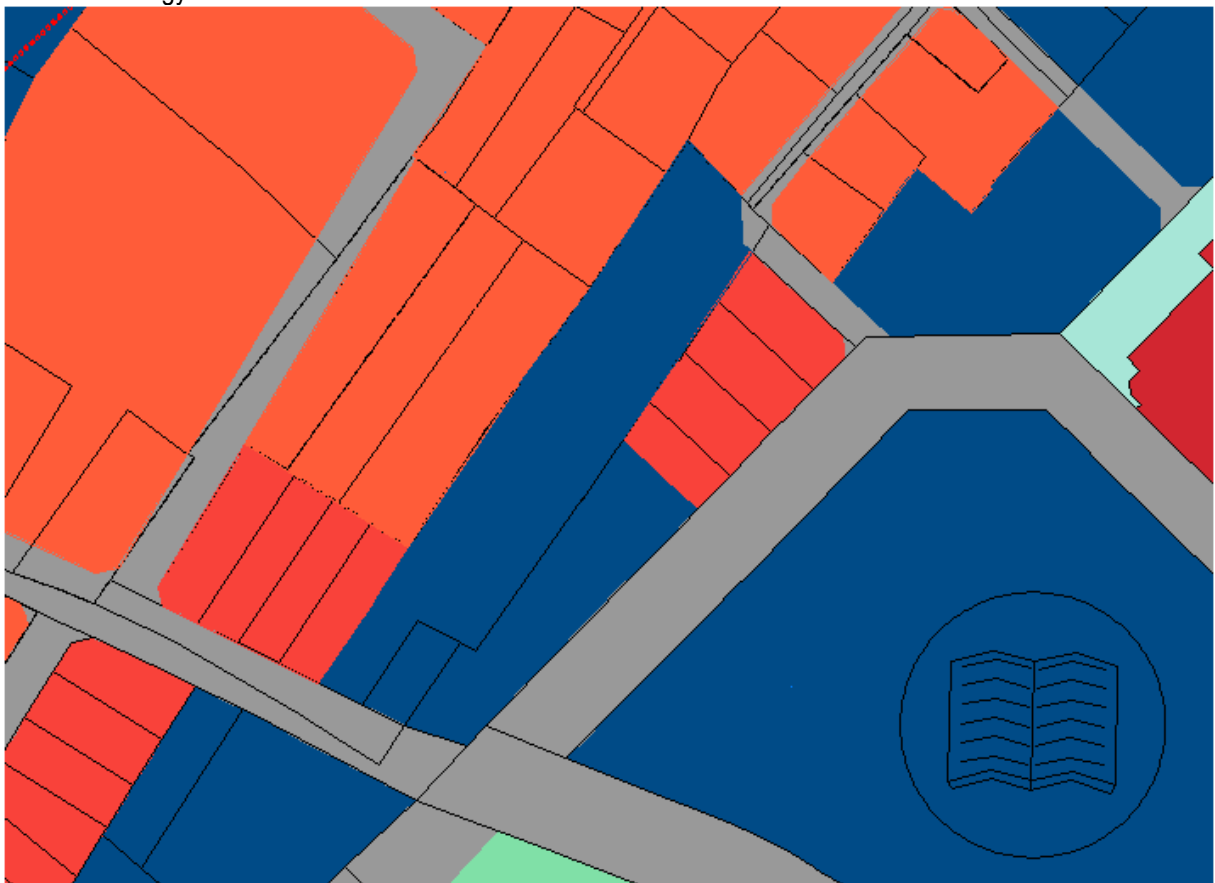
37/2-es számú ügy

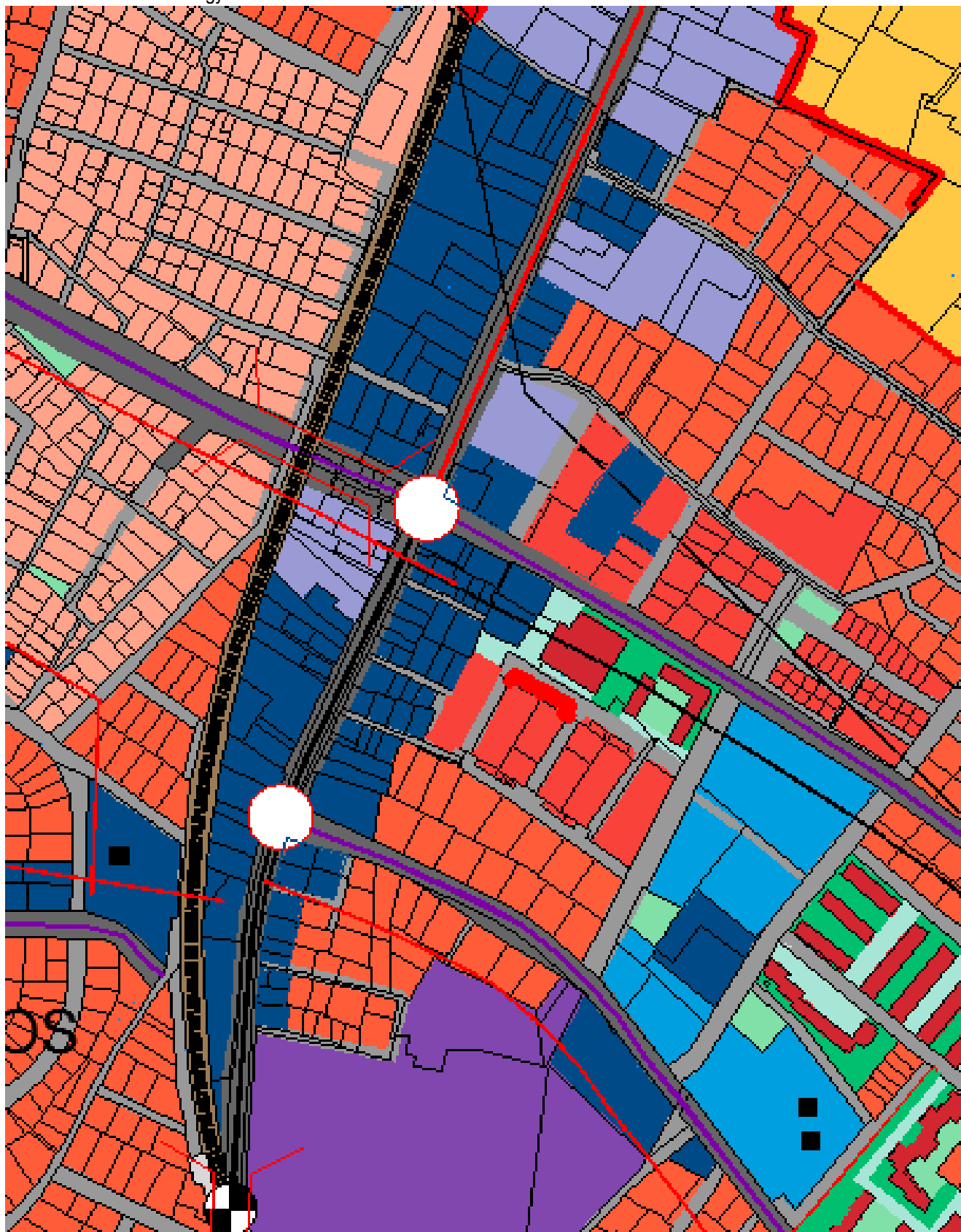


39-es és 84-es és 126-os számú ügy

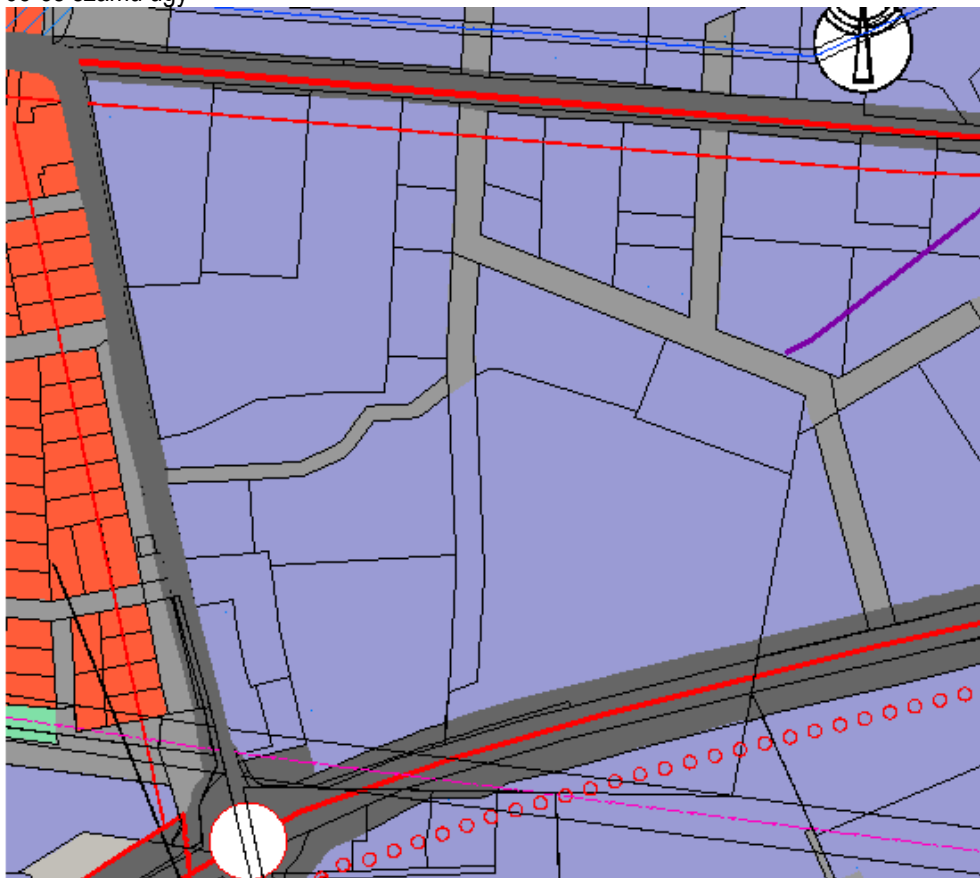


40-es számú ügy

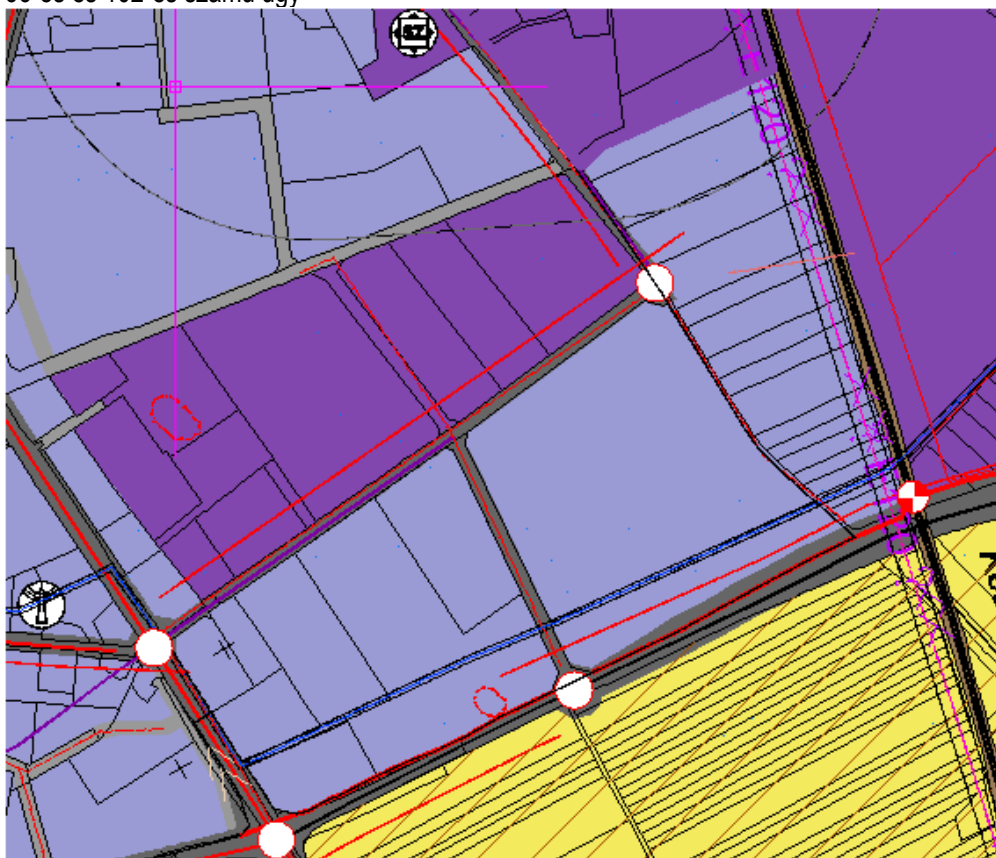




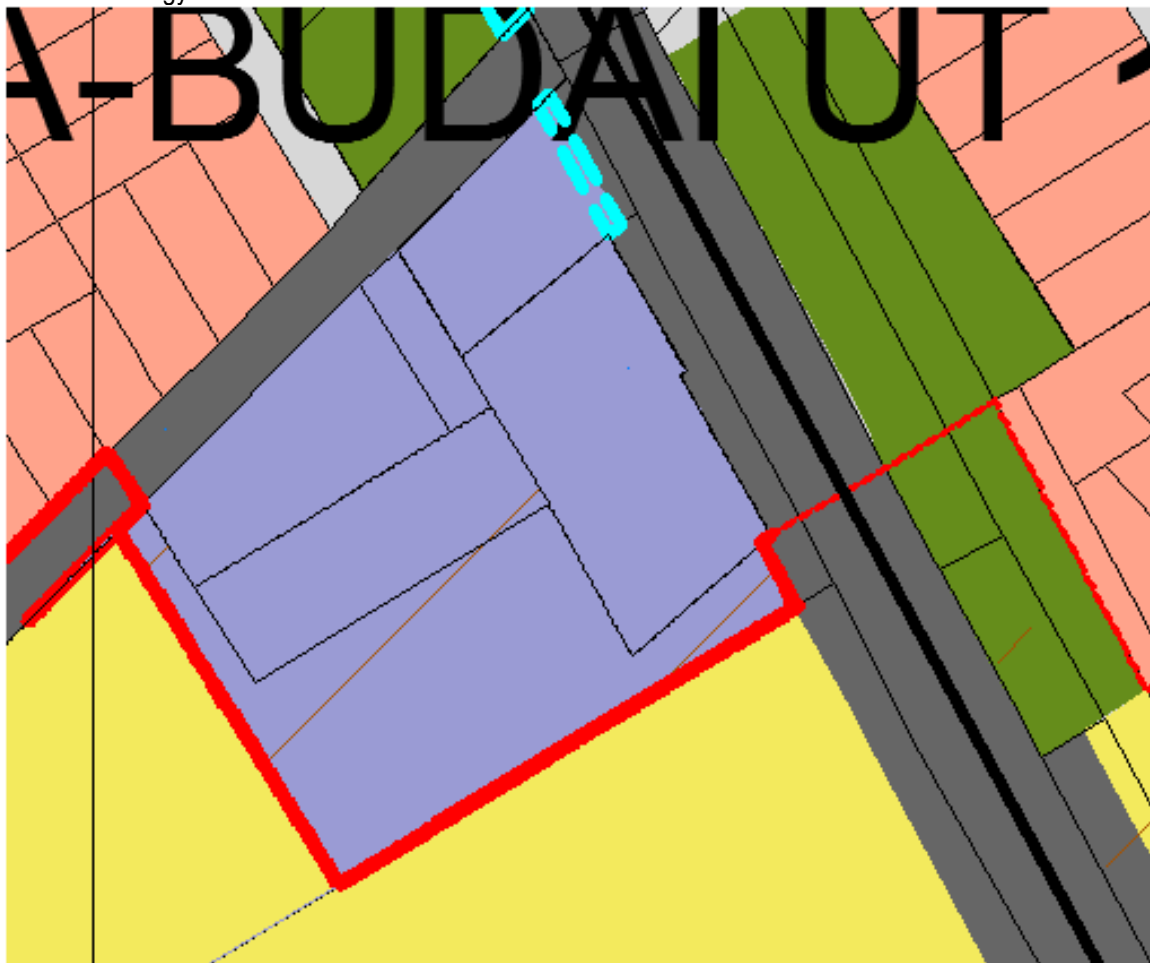
65-ös számú ügy



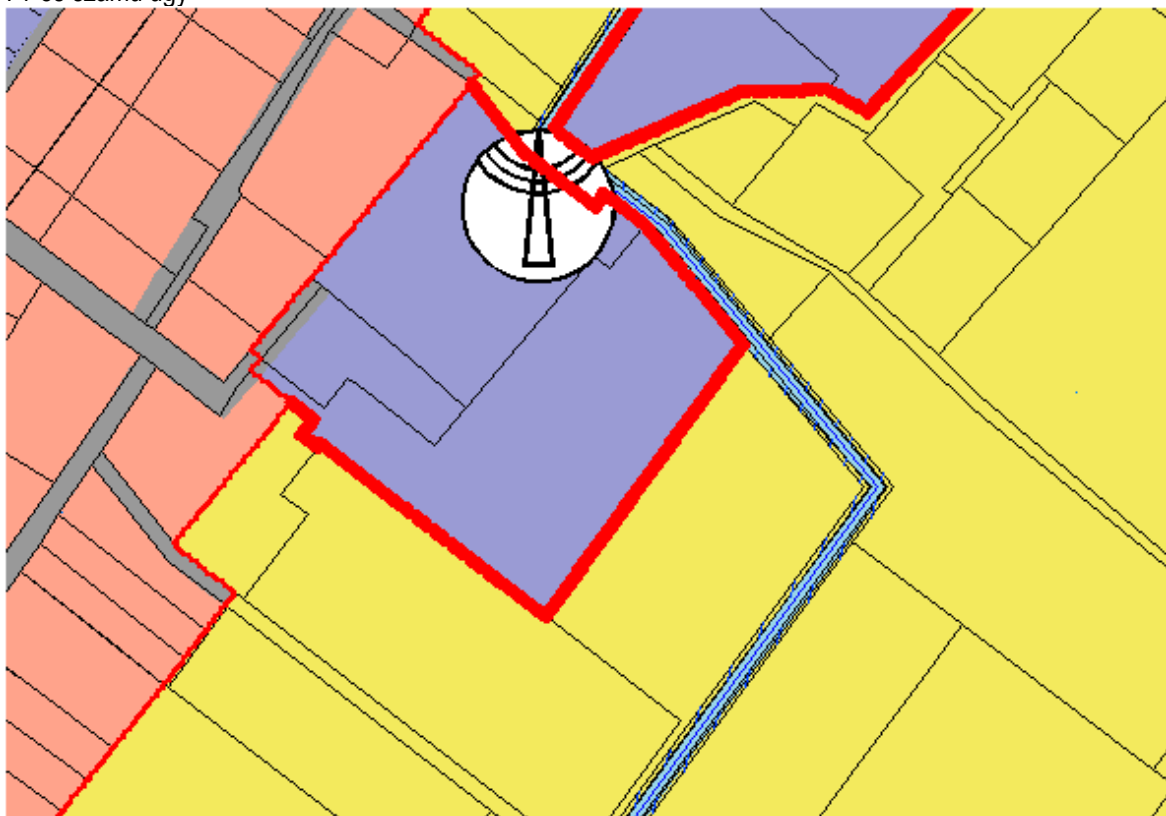
66-os és 102-es számú ügy



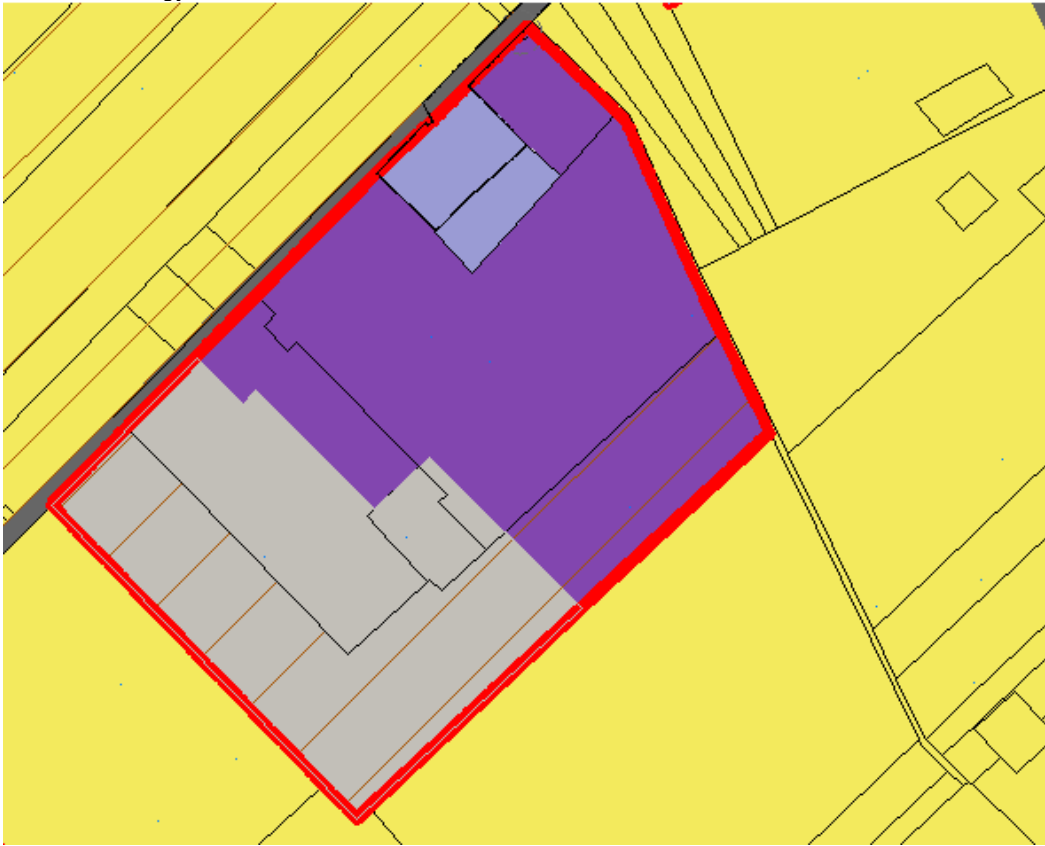
67-es számú ügy:



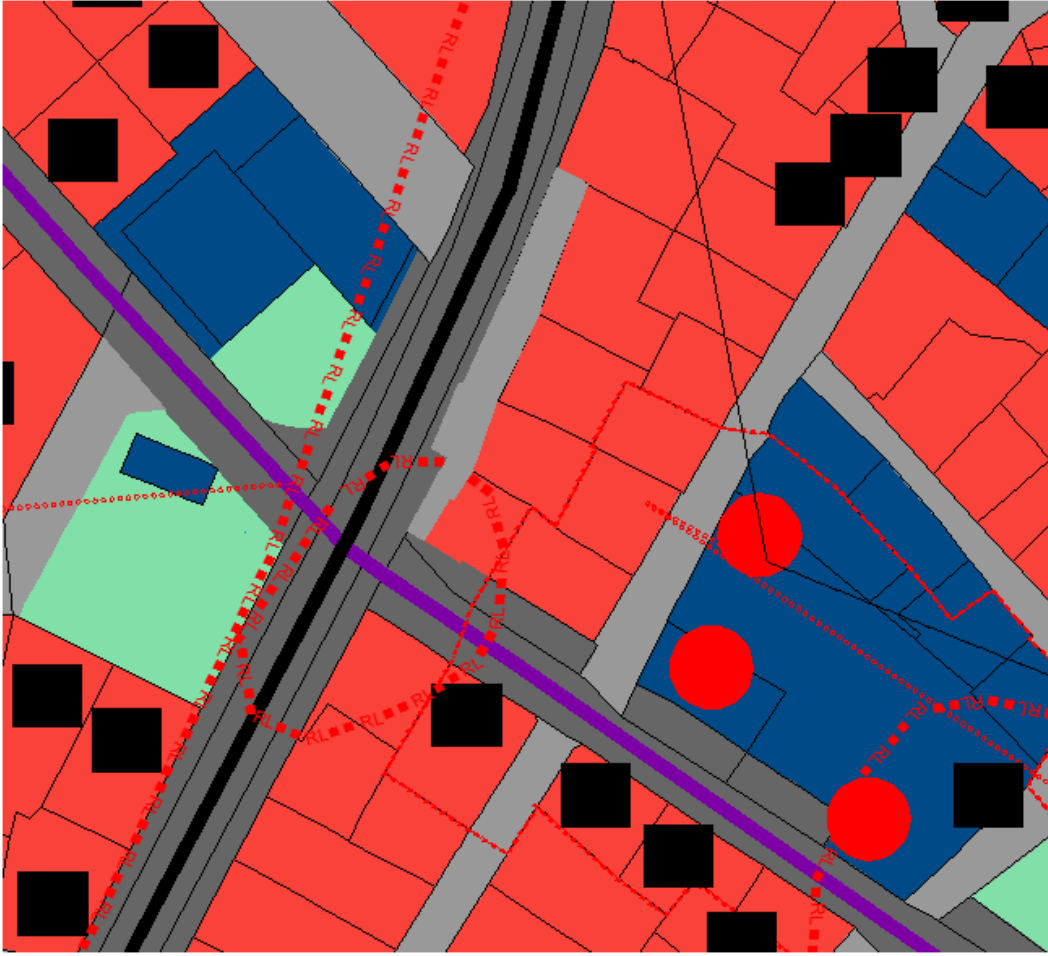
71-es számú ügy



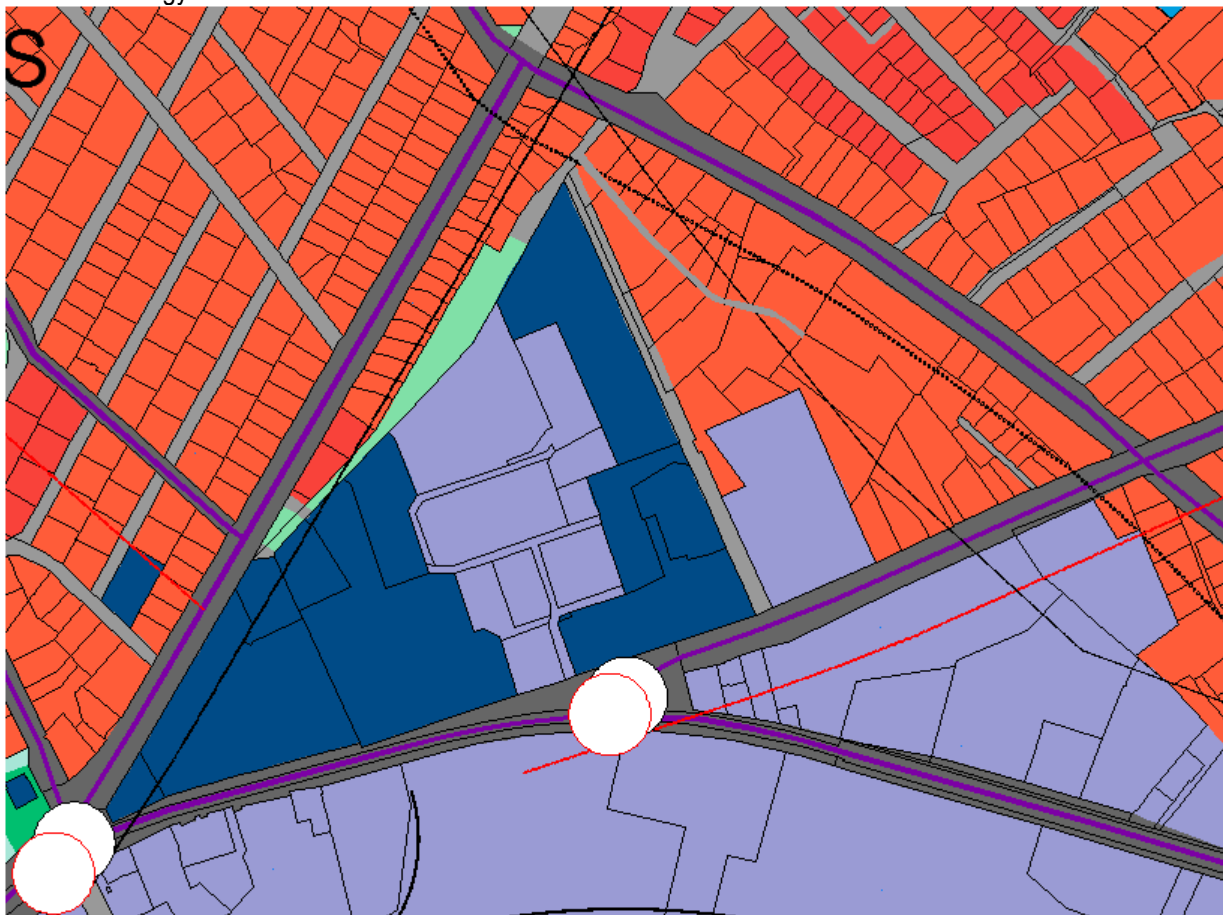
74-es számú ügy:



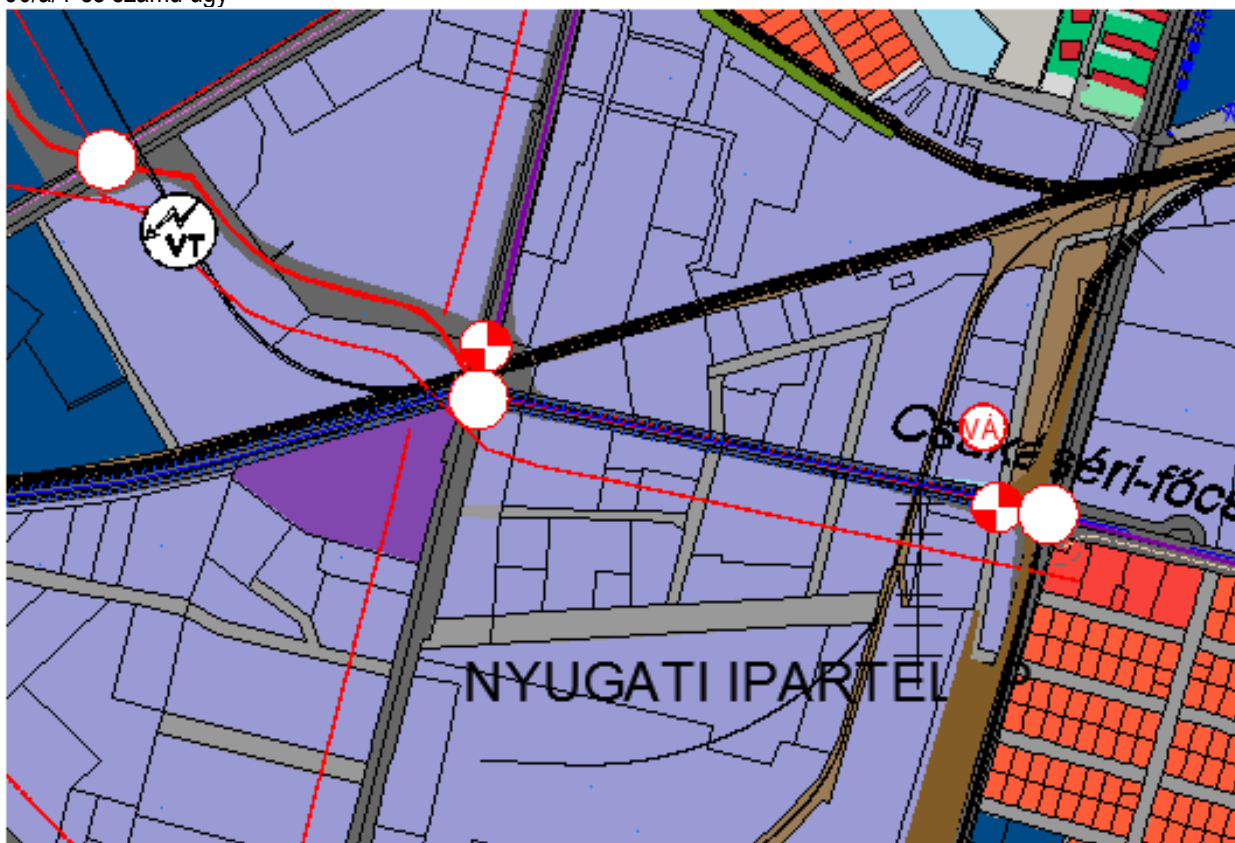
81-es számú ügy



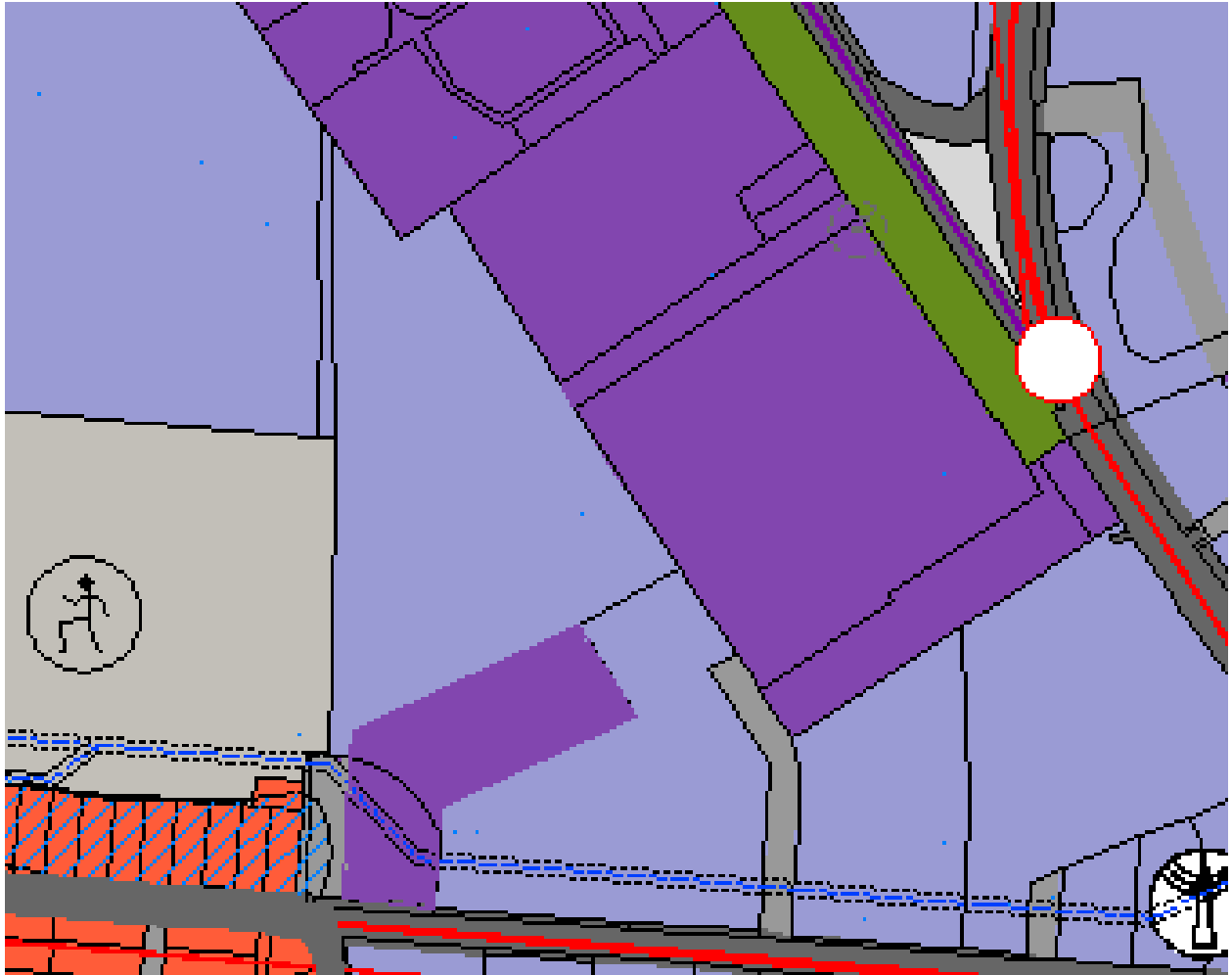
87-es számú ügy:



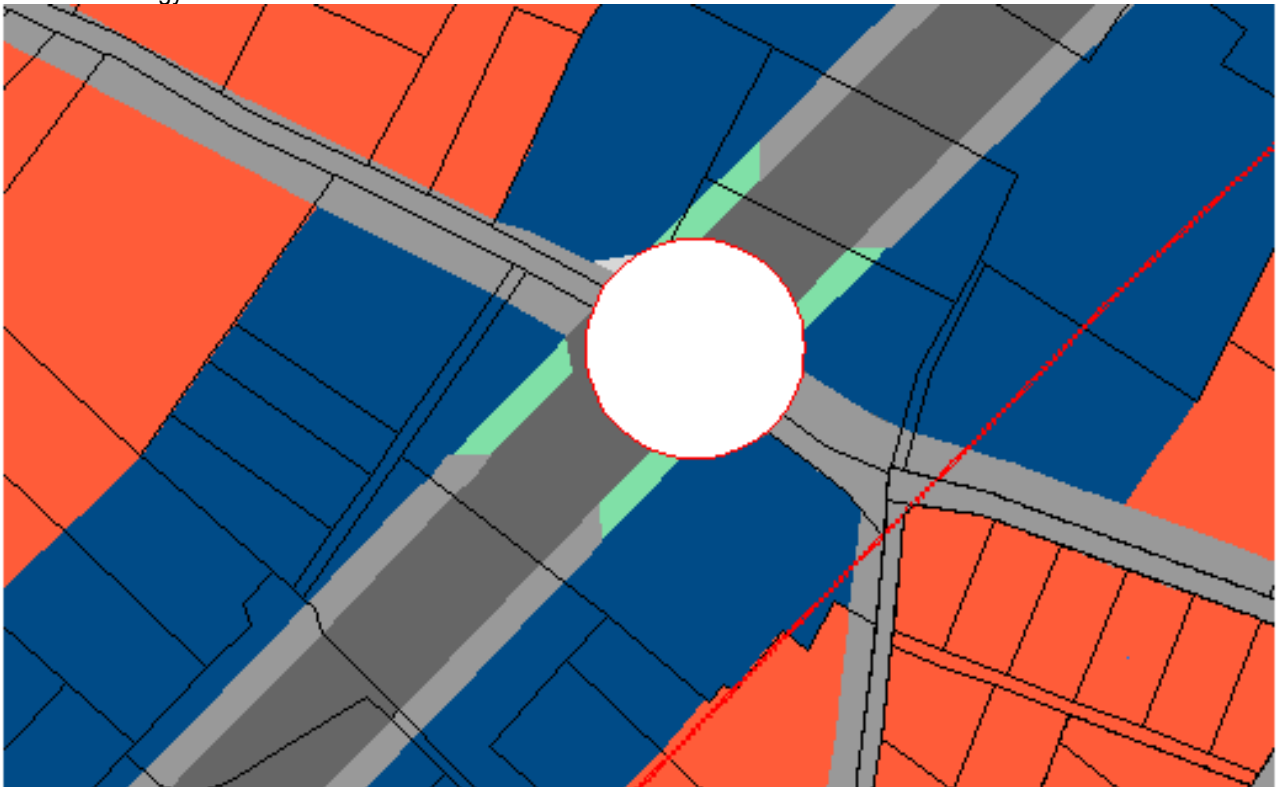
90/a/1-es számú ügy



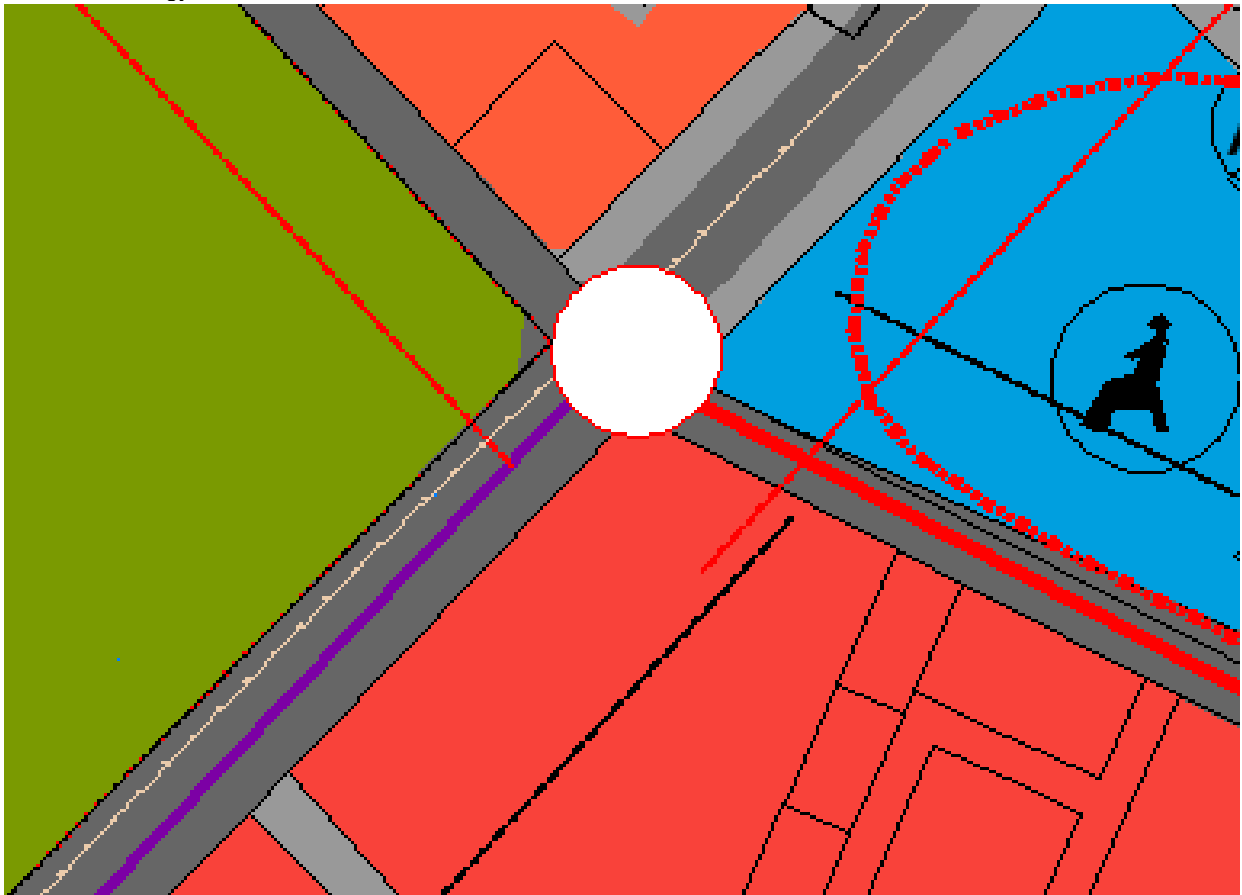
90/a/2-es számú ügy



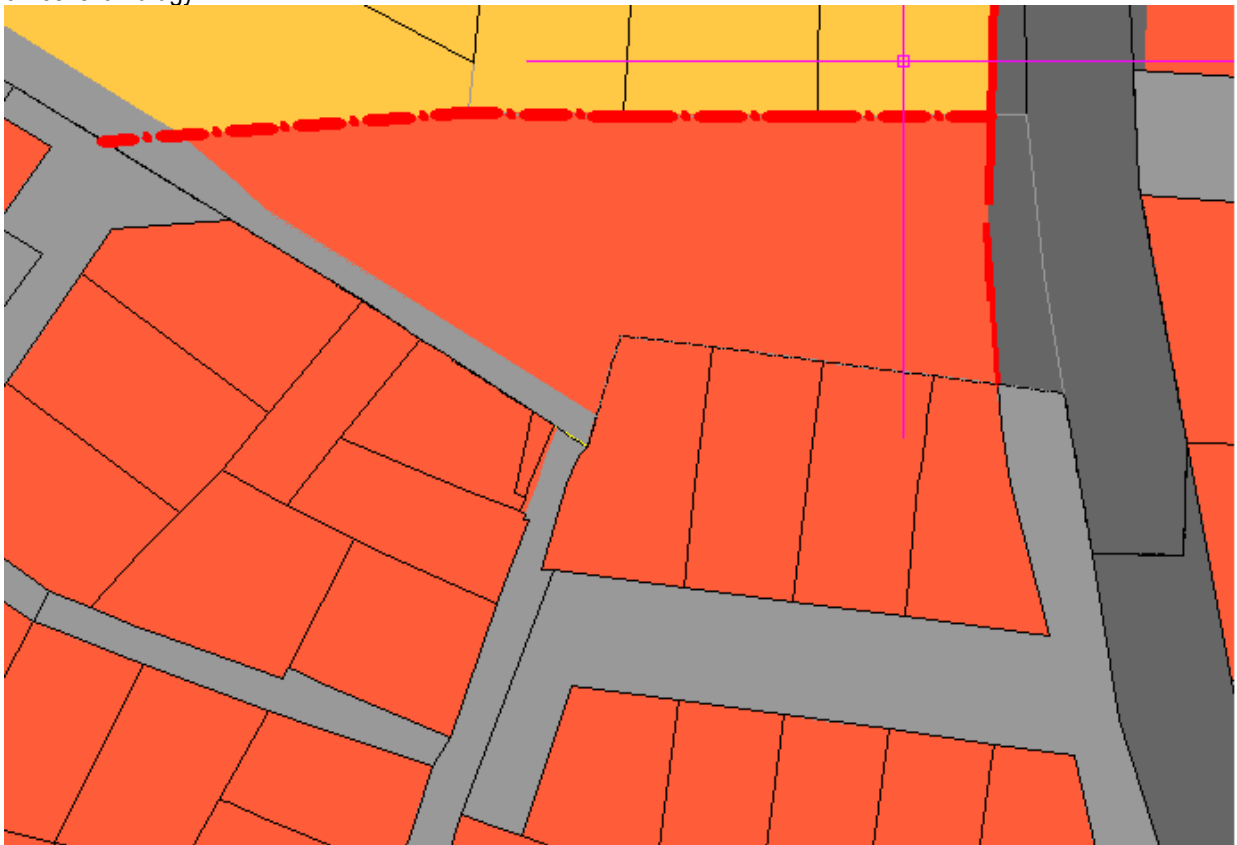
90/i/1 számú ügy



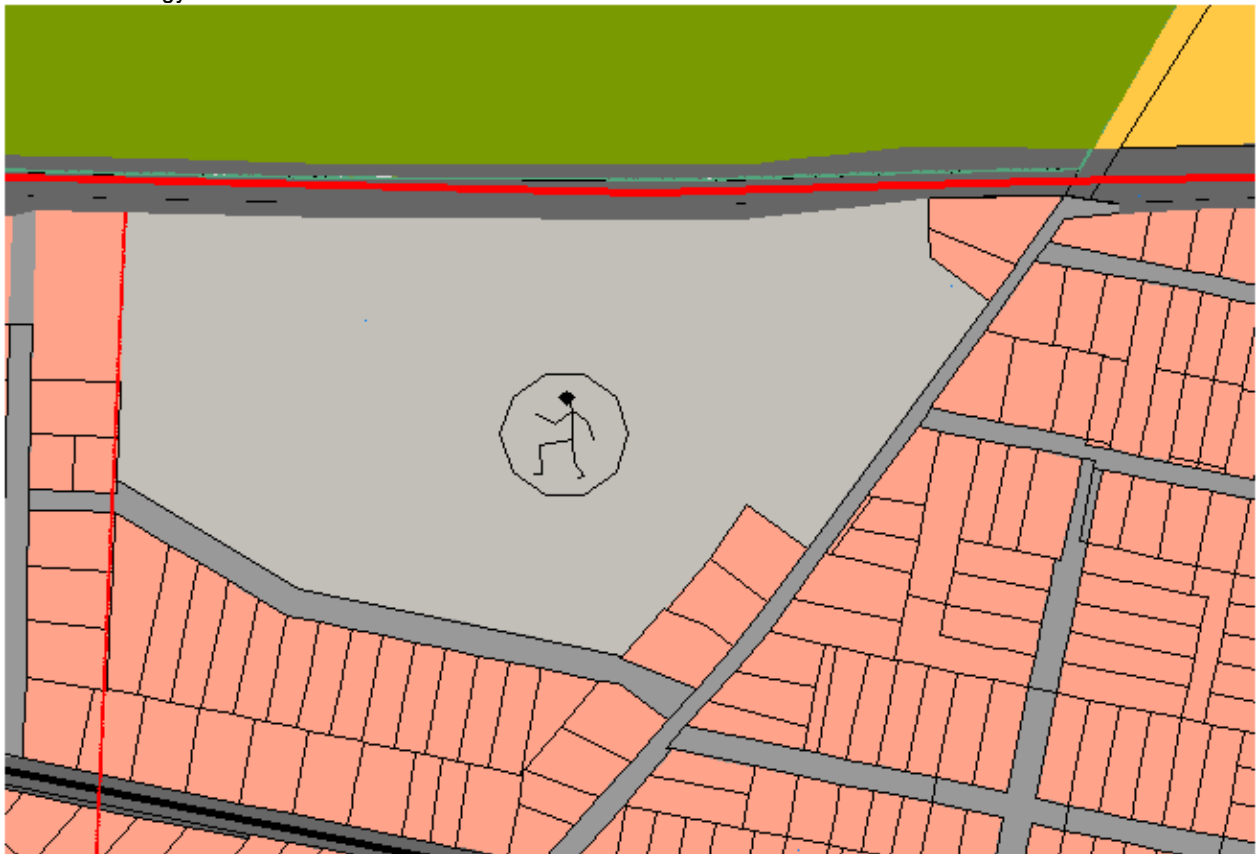
90/i /2 számú ügy:



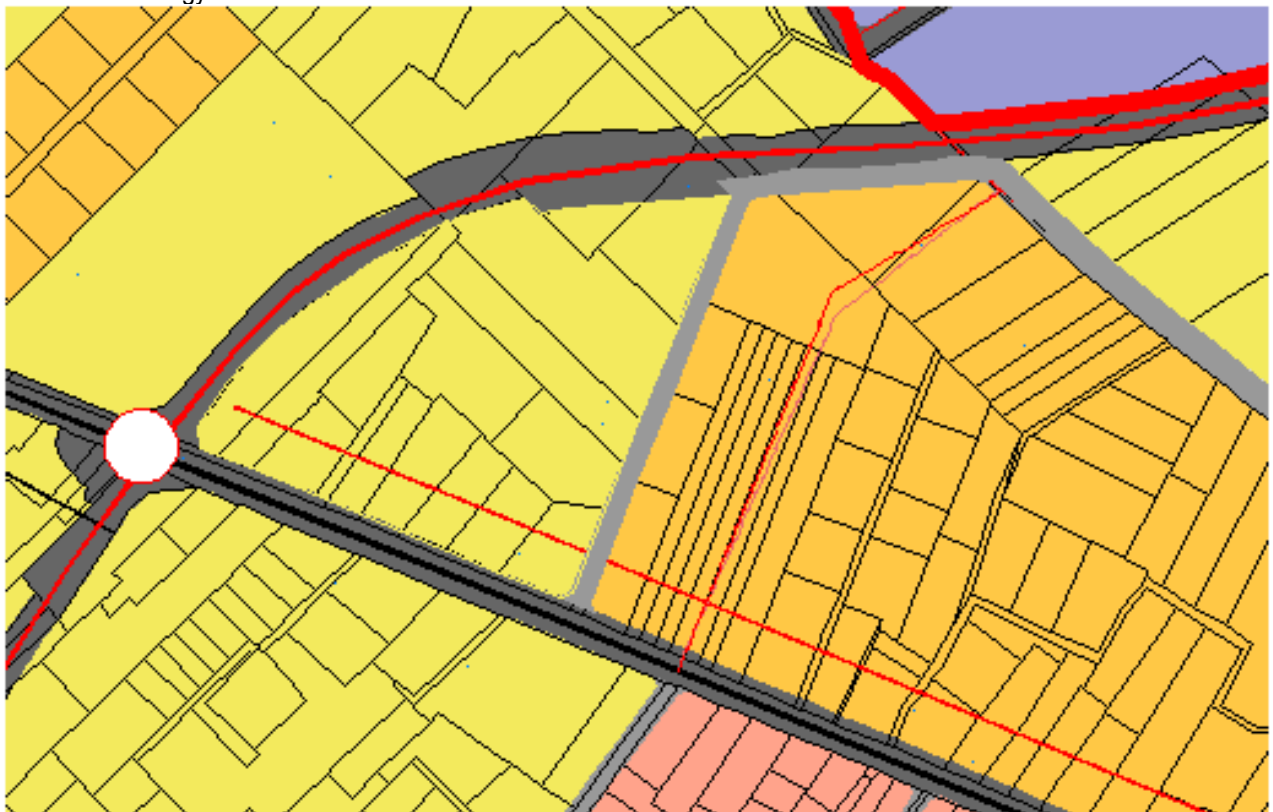
91-es számú ügy:



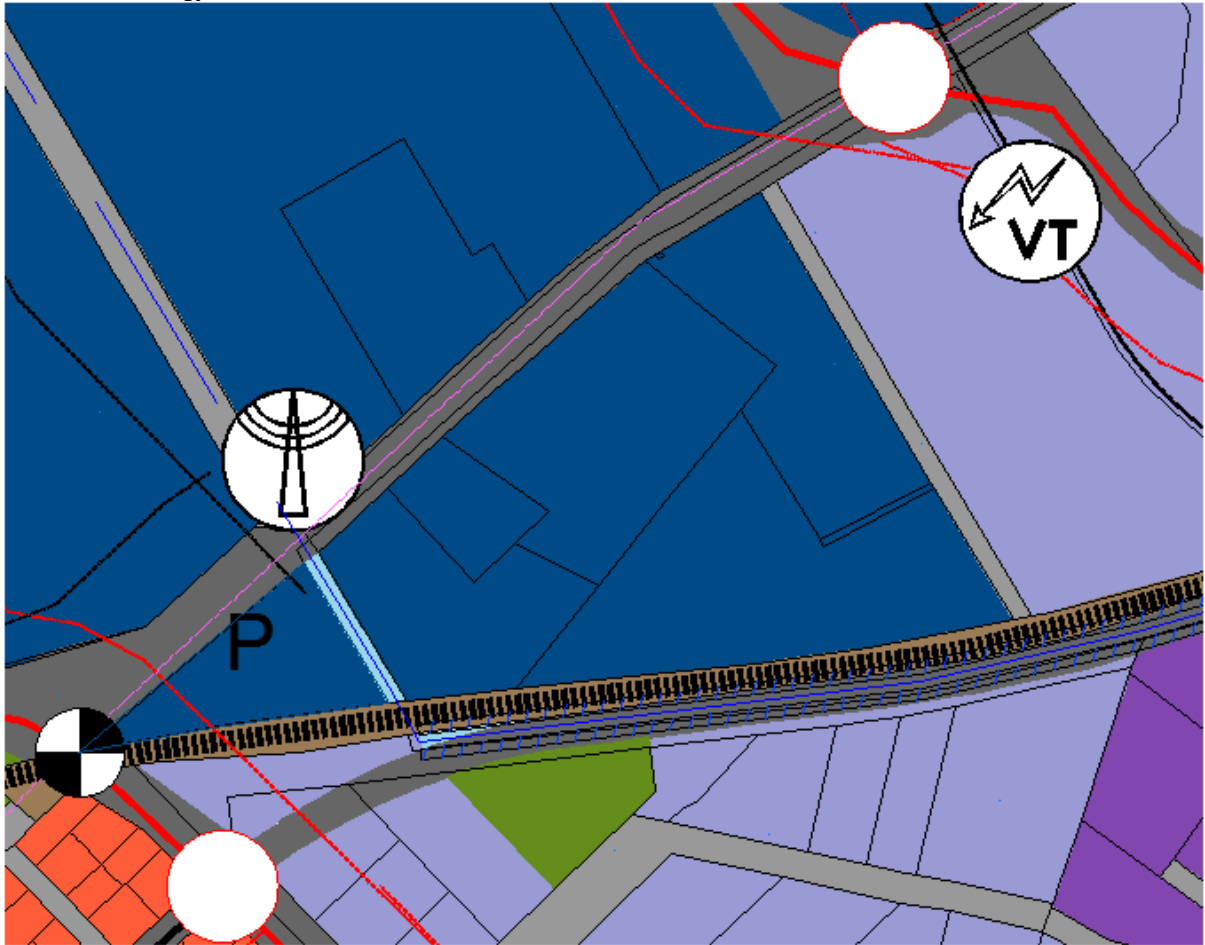
94-es számú ügy:



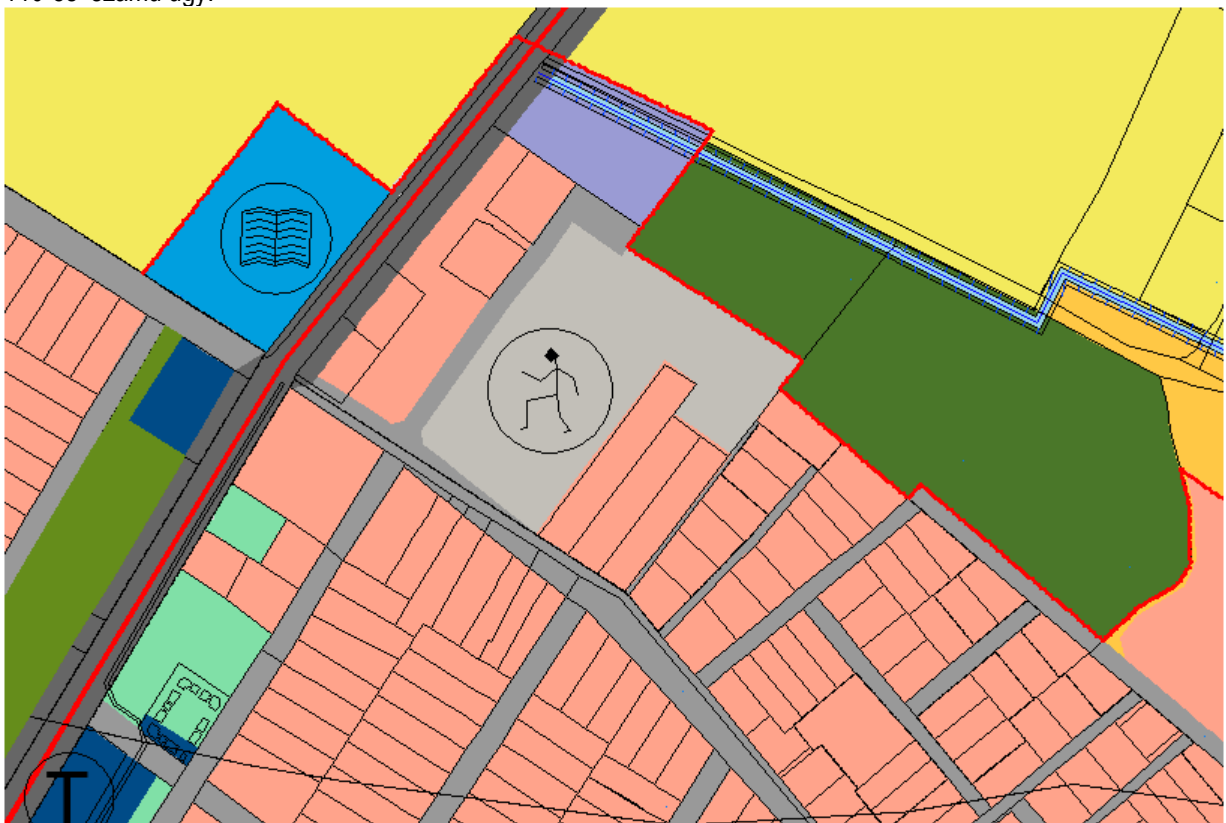
105-ös számú ügy:



107-es számú ügy:



110-es számú ügy:



SMR Automotive Mirror Technology Hungary Bt. telephely bővítés

