

**Kecskemét Megyei Jogú Város Önkormányzata Közgyűlése 31/2017. (III.30.) határozat
1. melléklete**

TELEPÜLÉSSZERKEZETI TERV VÁLTOZÁSÁNAK LEÍRÁSA

Beépítésre szánt területek:

Lakóterületek nagysága változatlan

Vegyes területek nagysága változatlan

Gazdasági területek nagysága 1,0779 ha-ral csökken az alábbiak szerint:

Gksz kereskedelmi szolgáltató terület: 1,0779 ha-ral csökken

Különleges beépítésre szánt területek nagysága 00,1013 ha-ral csökken az alábbiak szerint:

K-Mű különleges mezőgazdasági üzemi terület: 0,1013 ha-ral csökken

Beépítésre nem szánt területek:

Közlekedési, közmű-elhelyezési és hírközlési területek nagysága 2,3208 ha-ral növekszik az alábbiak szerint:

Köu közlekedési terület (út): 2,3208 ha-ral növekszik

Zöldterületek nagysága változatlan

Erdőterületek nagysága 0,8569 ha-ral nő az alábbiak szerint:

Ev véderdő: terület 0,4362 ha-ral nő

Eg gazdasági erdőterület: 0,4207 ha-ral nő

Vízgazdálkodási területek nagysága változatlan

Mezőgazdasági területek nagysága 1,9985 ha-ral csökken az alábbiak szerint:

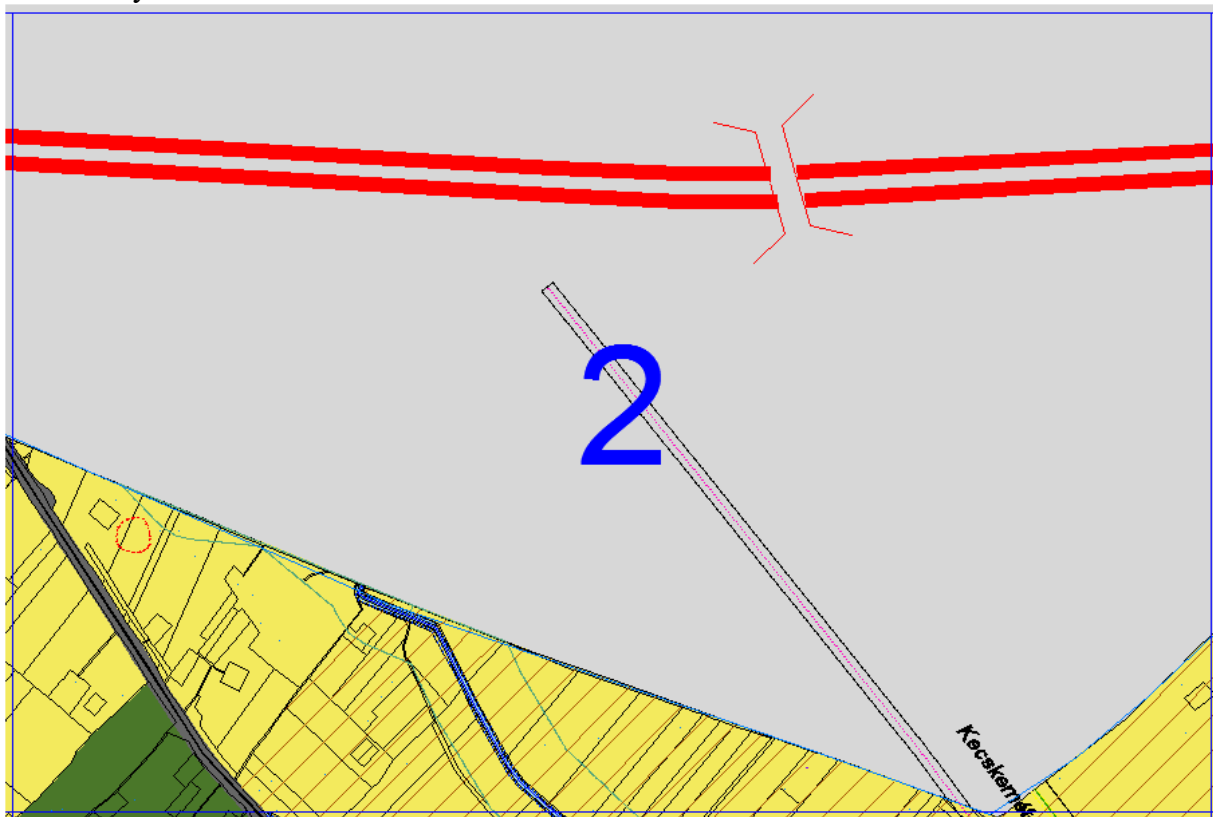
Máá általános árutermelő mezőgazdasági terület: 1,9985 ha-ral csökken

Különleges beépítésre nem szánt területek nagysága változatlan

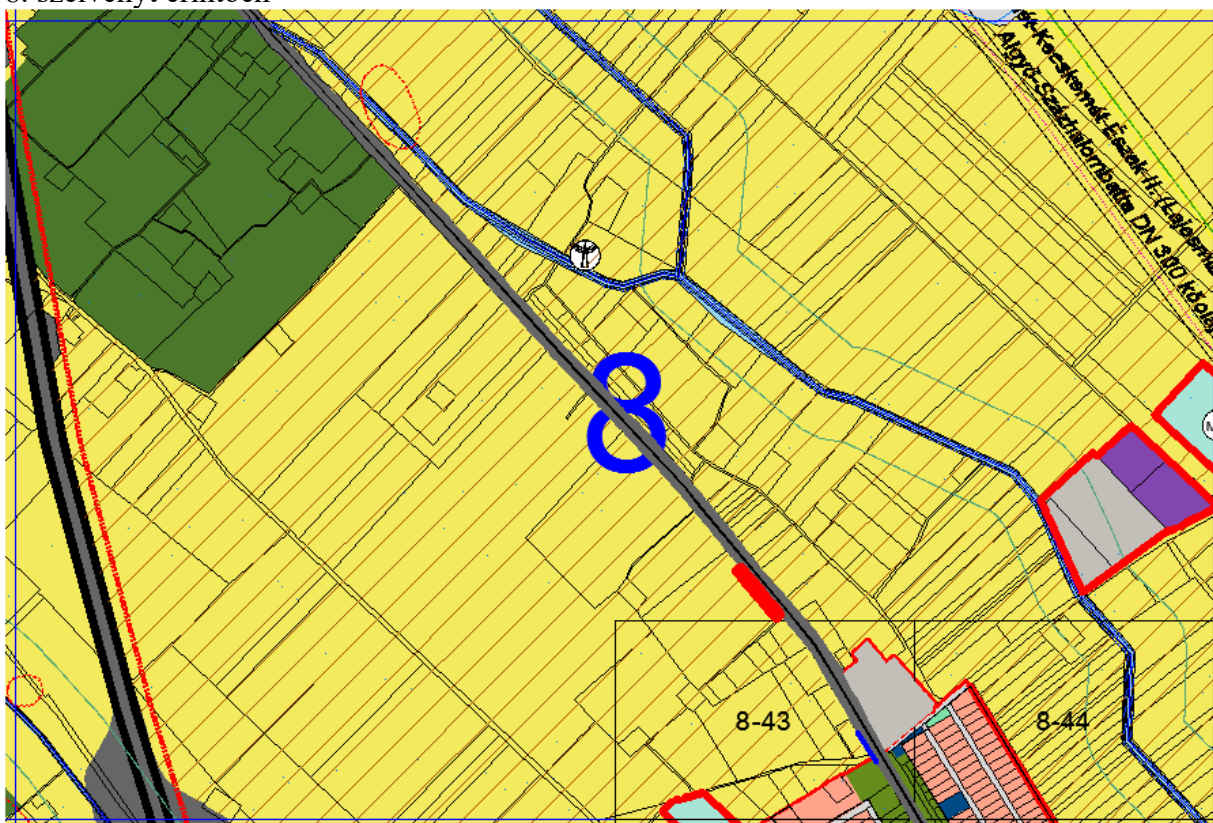
A változások területi mérlege:

Beépítésre szánt területek:	növekedés (ha)	csökkenés (ha)	Beépítésre nem szánt területek:	növekedés (ha)	csökkenés (ha)
Gksz kereskedelmi szolgáltató terület		1,0779	Köu közlekedési terület	2,3208	
K-Mű különleges mezőgazdasági üzemi területek		0,1013	Ev véderdő	0,4362	
			Eg gazdasági erdő	0,4207	
			Máá általános árutermelő mezőgazdasági terület		1,9985
Összesen:	+0	-1,1792		+3,1777	-1,9985
Egyenleg:		-1,1792			+1,1792

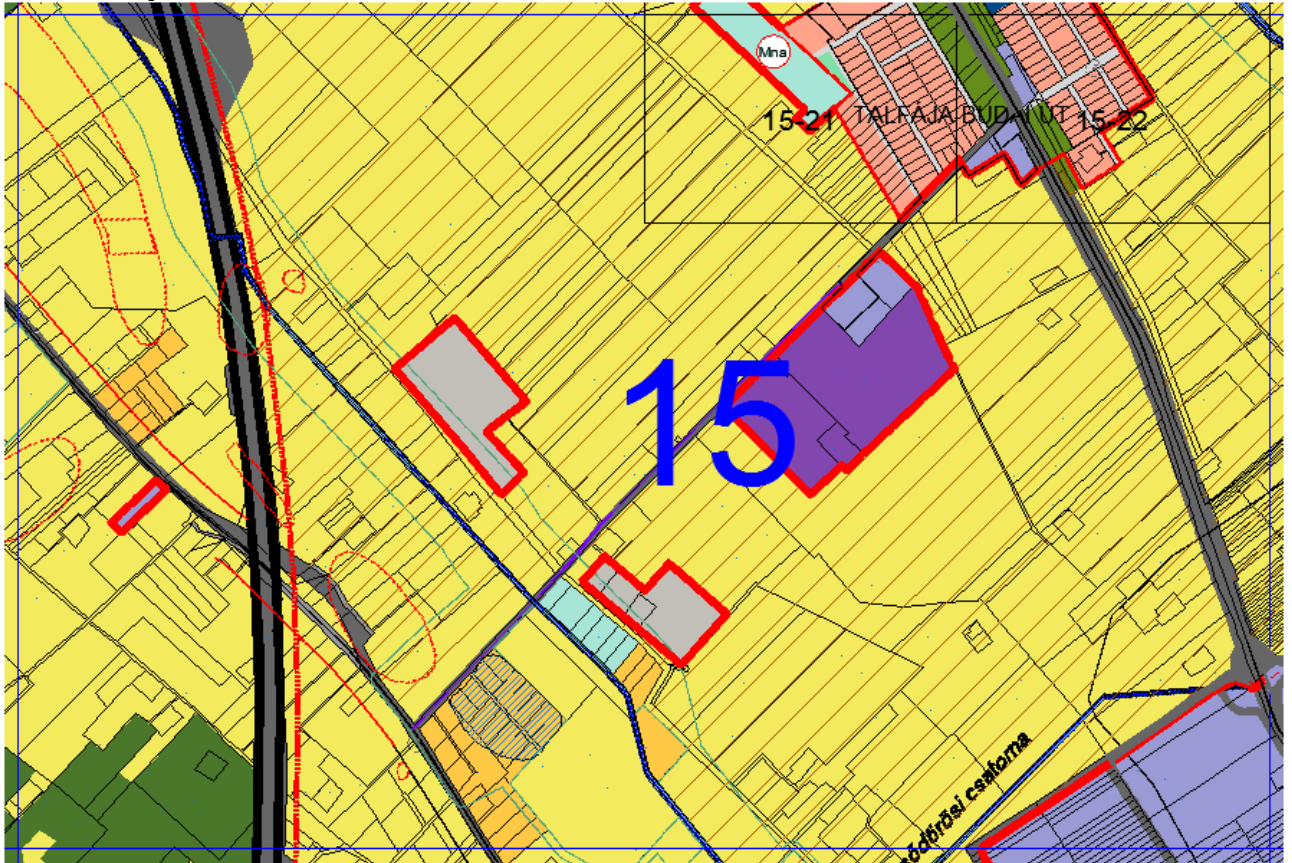
**Kecskemét Megyei Jogú Város Önkormányzata Közgyűlése 31/2017. (III.30.) határozat
2. sz. melléklete
TELEPÜLÉSSZERKEZETI TERV VÁLTOZÁSA
2. szelvényt érintően**



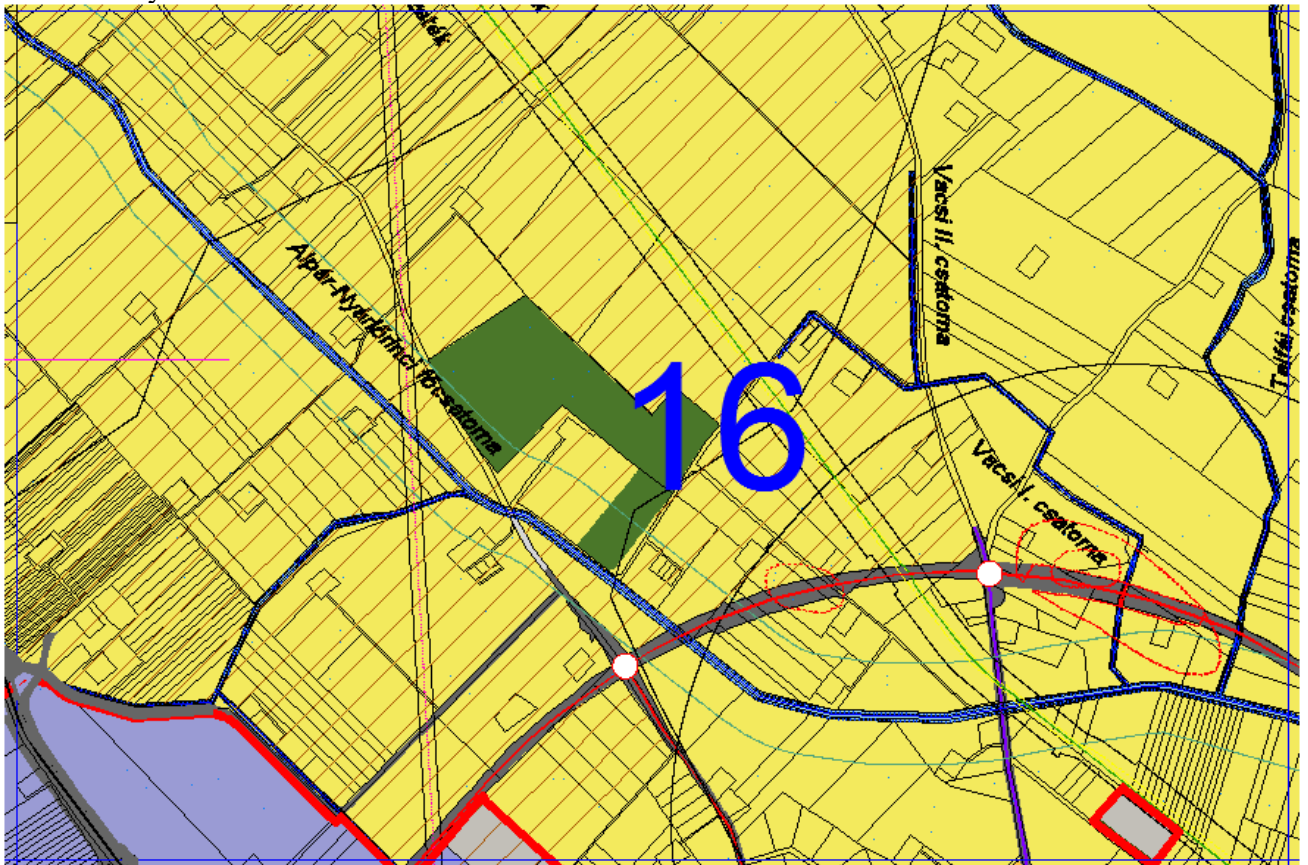
8. szelvényt érintően



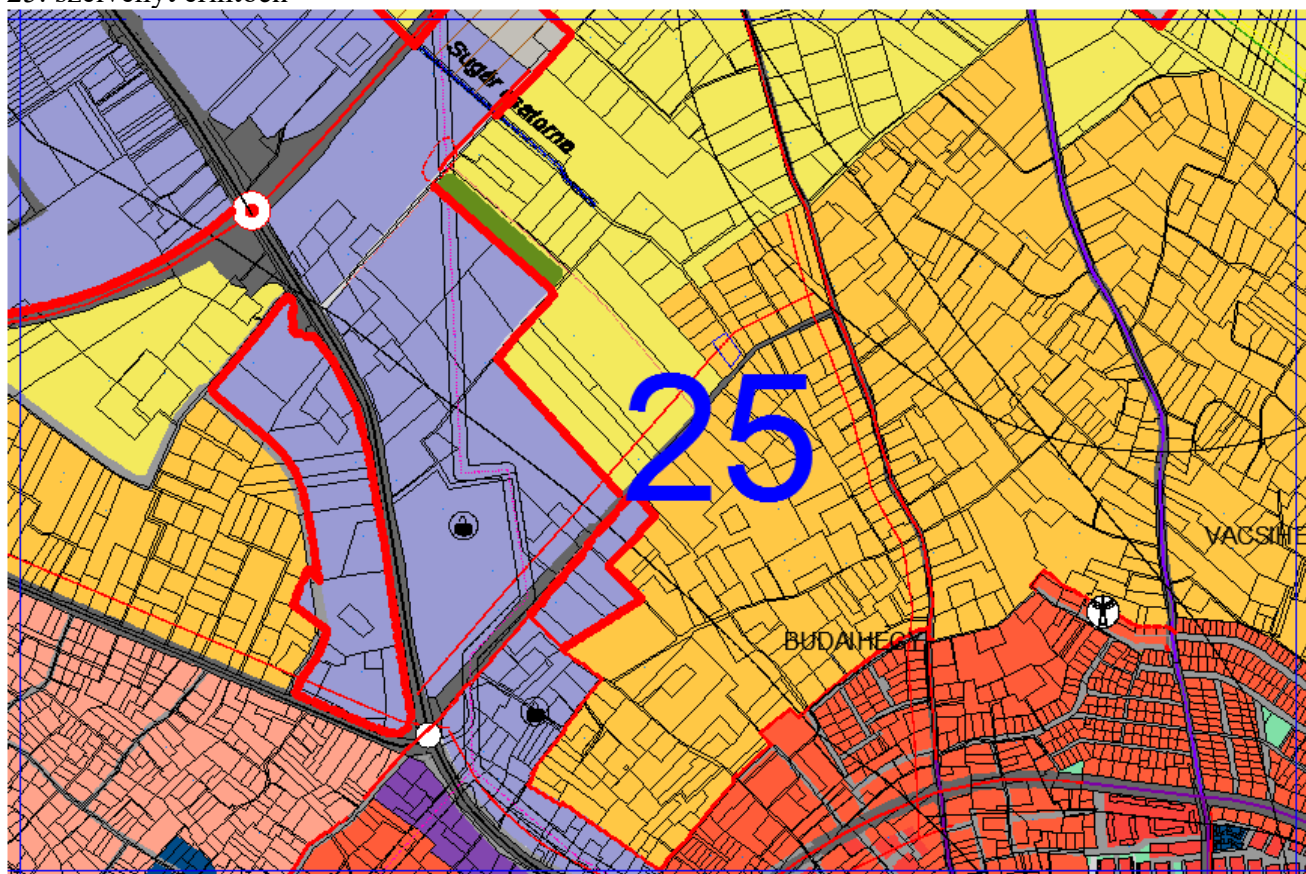
15. szelvényt érintően



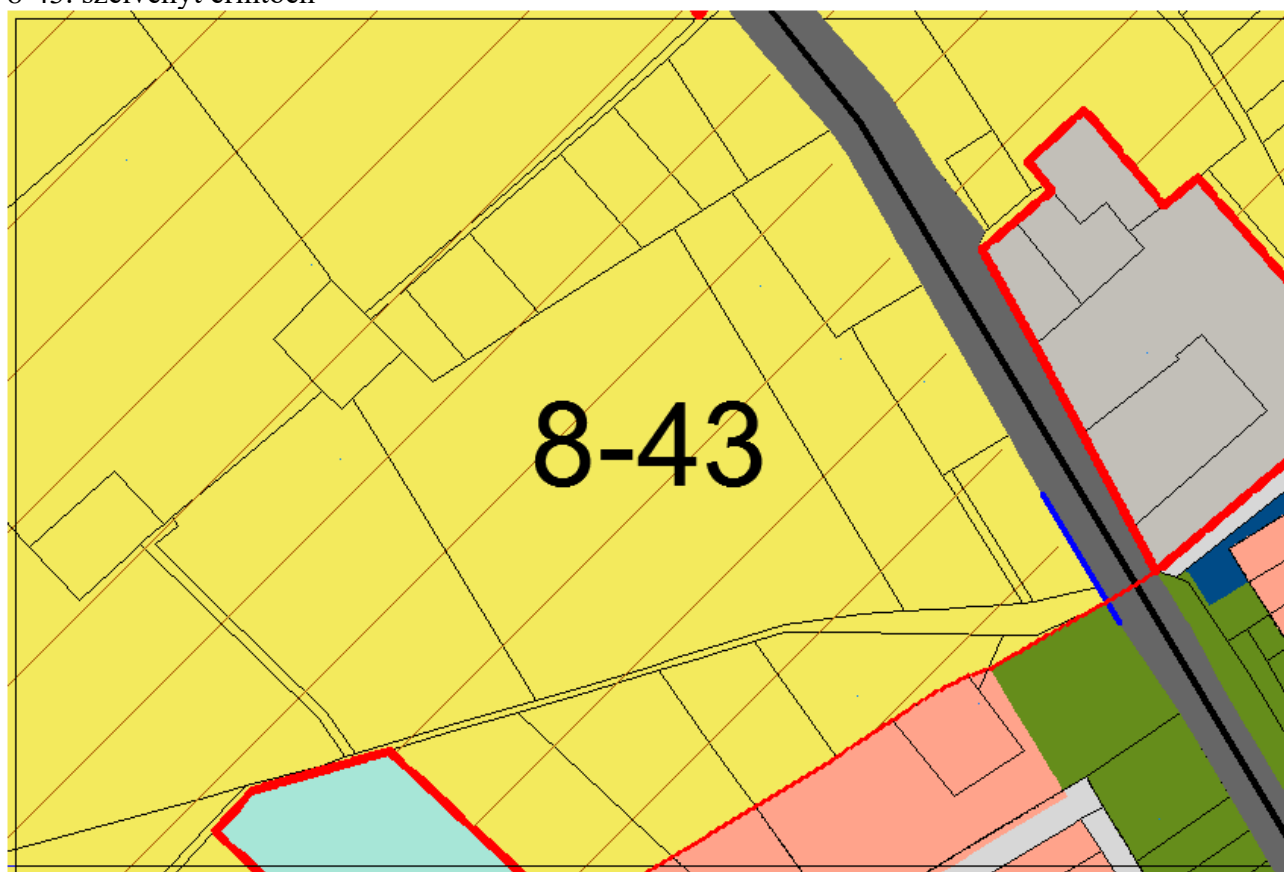
16. szelvényt érintően



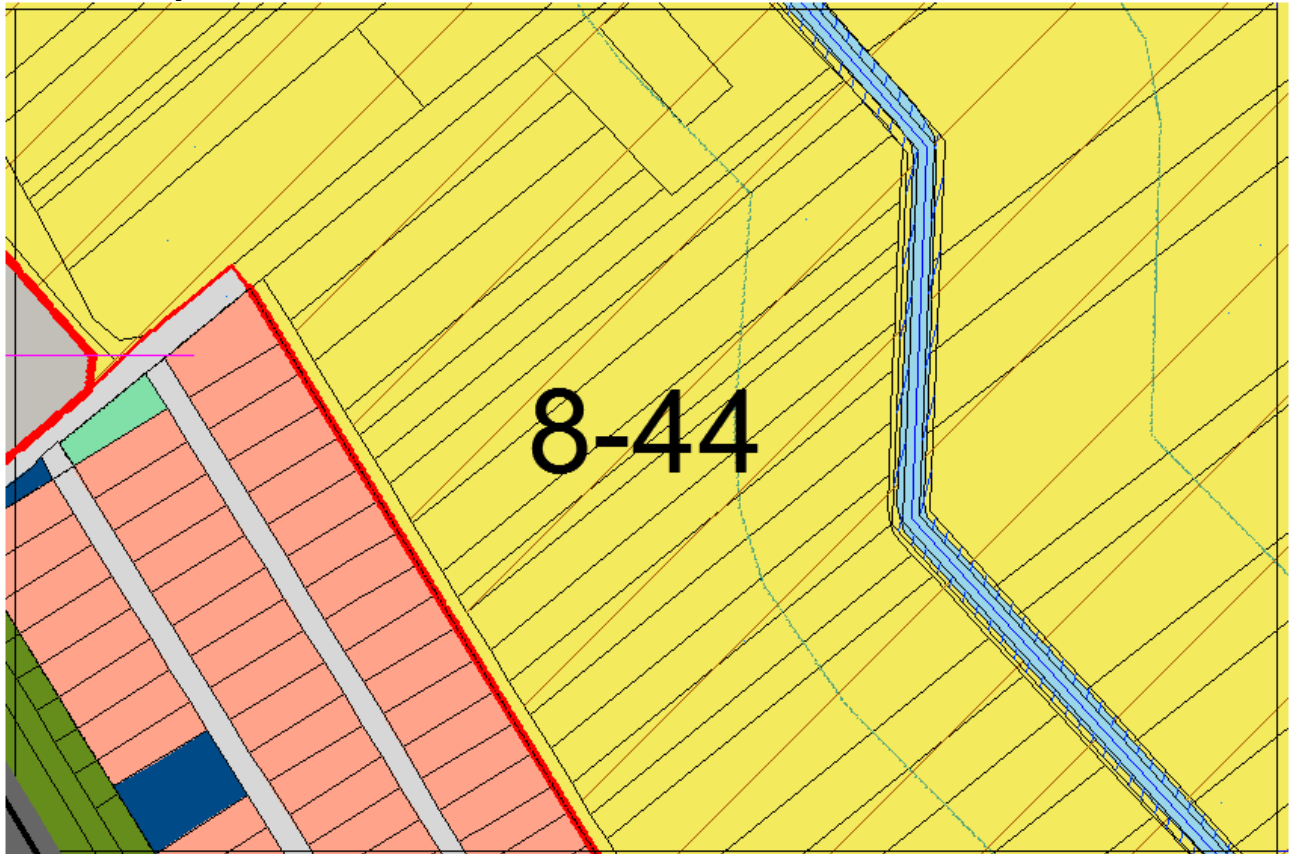
25. szelvényt érintően



8-43. szelvényt érintően



8-44. szelvényt érintően



15-21. szelvényt érintően

