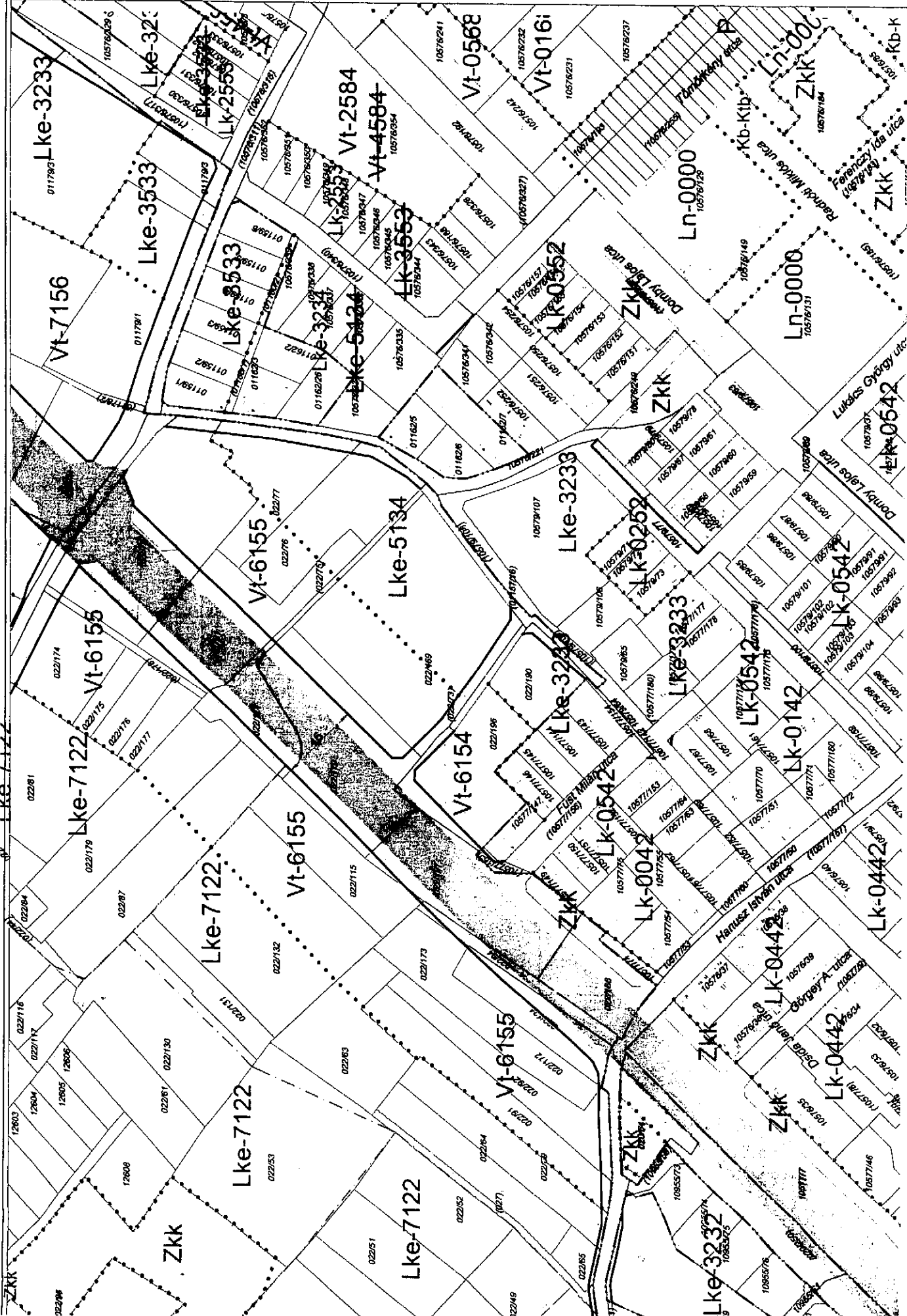


KECSKEMÉTI TELEPÜLÉSRENDEZÉSI TERVE SZABÁLYOZÁSI TERV 1:2000

A 314/2012.(X.I.8.) Korm. rendelet 32.§(4) szerinti egyszerűsített eljárás 41.§ szerinti véleményezési szakasz

Készült az állami alapadatok felhasználásával

2016. február hónap



ÁBRASZÁMOK:

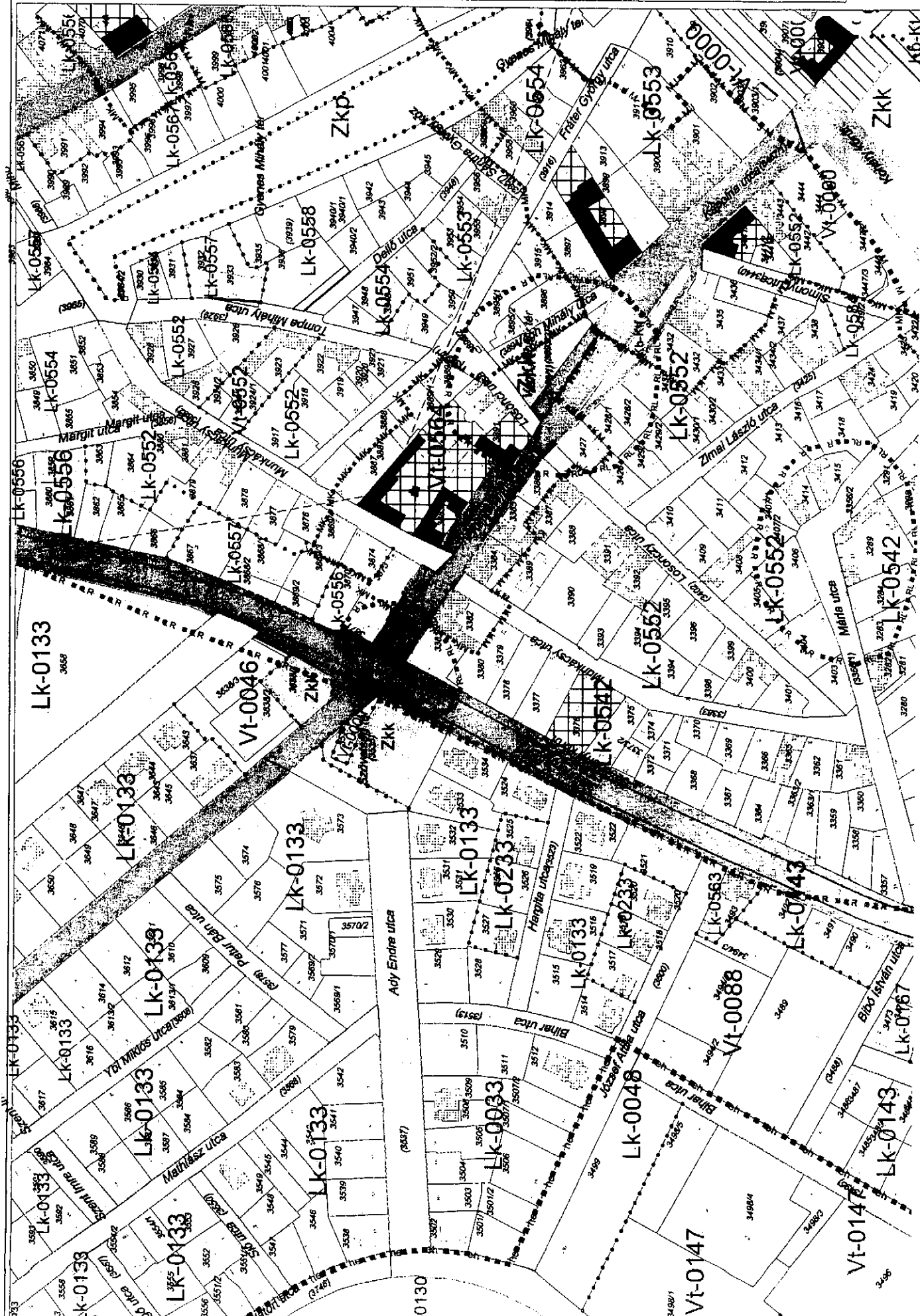
1. Ábraszám	2. Ábraszám	3. Ábraszám	4. Ábraszám	5. Ábraszám	6. Ábraszám	7. Ábraszám	8. Ábraszám	9. Ábraszám	10. Ábraszám	11. Ábraszám	12. Ábraszám	13. Ábraszám	14. Ábraszám	15. Ábraszám	16. Ábraszám	17. Ábraszám	18. Ábraszám	19. Ábraszám	20. Ábraszám	21. Ábraszám	22. Ábraszám	23. Ábraszám	24. Ábraszám	25. Ábraszám	26. Ábraszám	27. Ábraszám	28. Ábraszám	29. Ábraszám	30. Ábraszám	31. Ábraszám	32. Ábraszám	33. Ábraszám	34. Ábraszám	35. Ábraszám	36. Ábraszám	37. Ábraszám	38. Ábraszám	39. Ábraszám	40. Ábraszám	41. Ábraszám	42. Ábraszám	43. Ábraszám	44. Ábraszám	45. Ábraszám	46. Ábraszám	47. Ábraszám	48. Ábraszám	49. Ábraszám	50. Ábraszám	51. Ábraszám	52. Ábraszám	53. Ábraszám	54. Ábraszám	55. Ábraszám	56. Ábraszám	57. Ábraszám	58. Ábraszám	59. Ábraszám	60. Ábraszám	61. Ábraszám	62. Ábraszám	63. Ábraszám	64. Ábraszám	65. Ábraszám	66. Ábraszám	67. Ábraszám	68. Ábraszám	69. Ábraszám	70. Ábraszám	71. Ábraszám	72. Ábraszám	73. Ábraszám	74. Ábraszám	75. Ábraszám	76. Ábraszám	77. Ábraszám	78. Ábraszám	79. Ábraszám	80. Ábraszám	81. Ábraszám	82. Ábraszám	83. Ábraszám	84. Ábraszám	85. Ábraszám	86. Ábraszám	87. Ábraszám	88. Ábraszám	89. Ábraszám	90. Ábraszám	91. Ábraszám	92. Ábraszám	93. Ábraszám	94. Ábraszám	95. Ábraszám	96. Ábraszám	97. Ábraszám	98. Ábraszám	99. Ábraszám	100. Ábraszám
-------------	-------------	-------------	-------------	-------------	-------------	-------------	-------------	-------------	--------------	--------------	--------------	--------------	--------------	--------------	--------------	--------------	--------------	--------------	--------------	--------------	--------------	--------------	--------------	--------------	--------------	--------------	--------------	--------------	--------------	--------------	--------------	--------------	--------------	--------------	--------------	--------------	--------------	--------------	--------------	--------------	--------------	--------------	--------------	--------------	--------------	--------------	--------------	--------------	--------------	--------------	--------------	--------------	--------------	--------------	--------------	--------------	--------------	--------------	--------------	--------------	--------------	--------------	--------------	--------------	--------------	--------------	--------------	--------------	--------------	--------------	--------------	--------------	--------------	--------------	--------------	--------------	--------------	--------------	--------------	--------------	--------------	--------------	--------------	--------------	--------------	--------------	--------------	--------------	--------------	--------------	--------------	--------------	--------------	--------------	--------------	--------------	--------------	--------------	---------------

KECSKEMÉTI TELEPÜLÉSRENDEZÉSI TERVE SZABÁLYOZÁSI TERV 1:2000

A 314/2012.(XI.8.) Korm. rendelet 32.§(4) szerinti egyszerűsített eljárás 41.§ szerinti véleményezési szakasz

Készült az állami alapadatok felhasználásával

2016. február hónap



ALAPADATOK:

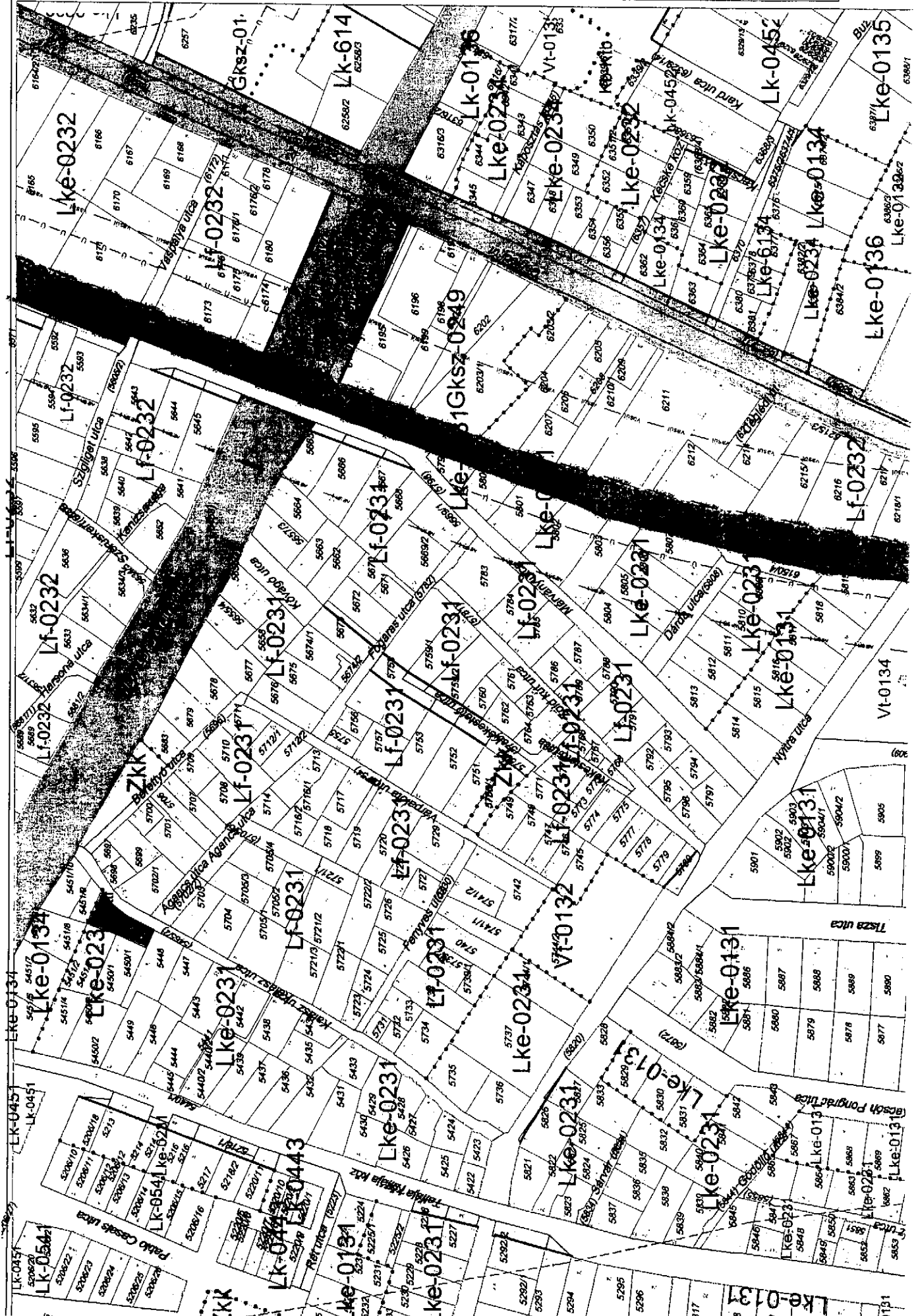
- Állami tulajdonú ingatlanok: ...
- Magántulajdonú ingatlanok: ...
- ... (The rest of the list is partially obscured and difficult to read due to small font and high contrast.)

KECSKEMÉTI TELEPÜLÉSRENDEZÉSI TERVE
szabályozási terv 1:2000

A 314/2012.(XI.8.) Korm. rendelet 32.§(4) szerinti egyszerűsített eljárás 41.§ szerinti véleményezési szakasz

2016. február hónap

Készült az állami alapadatok felhasználásával



ÁBRATMÉRŐ:

1:1000	1:2000	1:5000	1:10000	1:25000	1:50000	1:100000	1:250000	1:500000	1:1000000
1:1000	1:2000	1:5000	1:10000	1:25000	1:50000	1:100000	1:250000	1:500000	1:1000000

ÁBRATMÉRŐ:

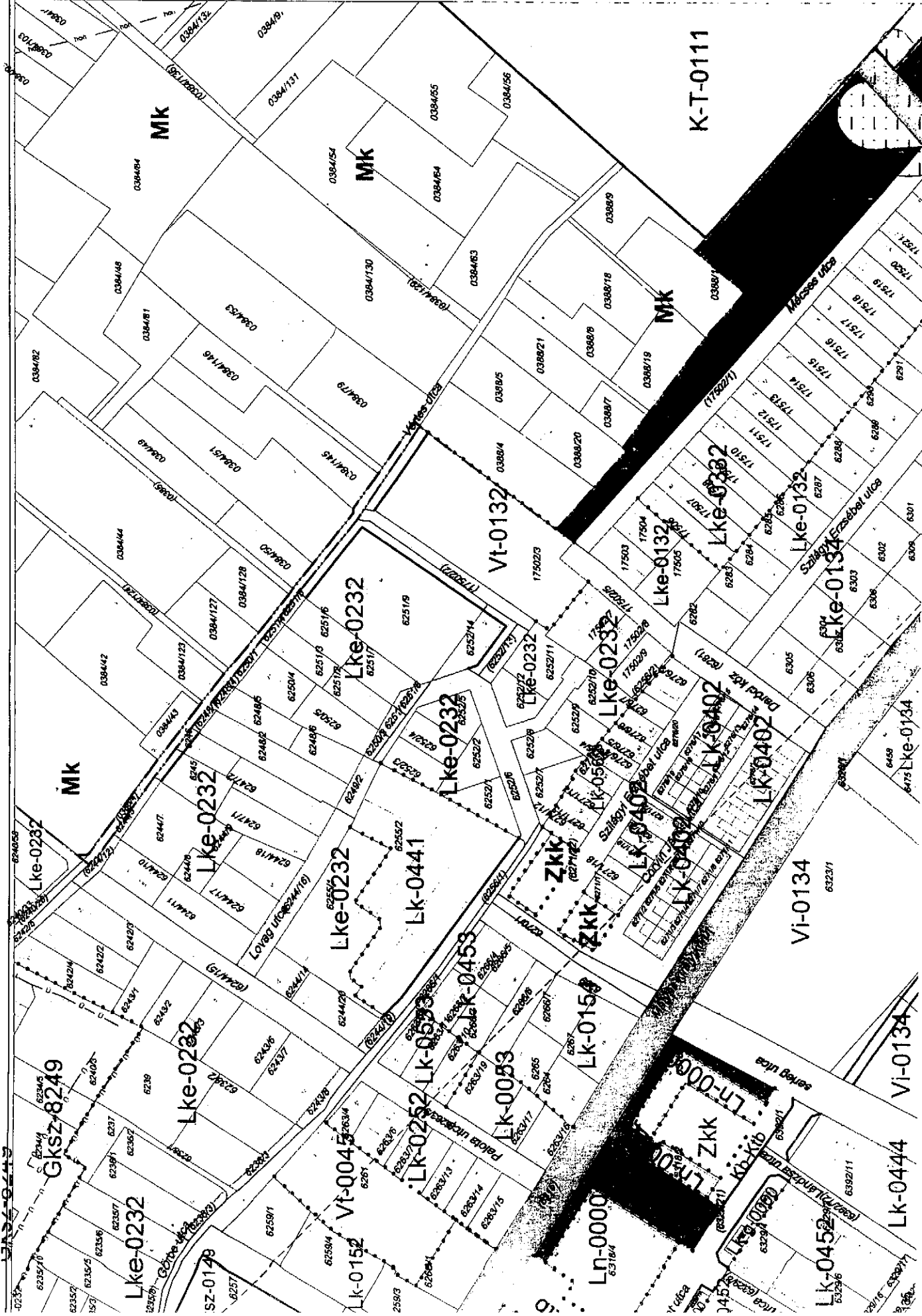
1:1000	1:2000	1:5000	1:10000	1:25000	1:50000	1:100000	1:250000	1:500000	1:1000000
1:1000	1:2000	1:5000	1:10000	1:25000	1:50000	1:100000	1:250000	1:500000	1:1000000

KECSKEMET TELEPÜLESRENDEZÉSI TERVE
 SZABÁLYOZÁSI TERV 1:2000

A 314/2012.(XI.8.) Korm. rendelet 32.§(4) szerinti egyszerűsített eljárás 41.§ szerinti vereményezési szakasz

Készült az állami alapadatok felhasználásával

2016. február hónap



ÁBRONCZÁZÁS

01. Állami tulajdon	02. Községi tulajdon	03. Egyéni tulajdon	04. Társasági tulajdon	05. Egyéb tulajdon
06. Ügyelvényes társaság	07. Társasági tulajdon	08. Egyéni tulajdon	09. Társasági tulajdon	10. Egyéb tulajdon
11. Állami tulajdon	12. Községi tulajdon	13. Egyéni tulajdon	14. Társasági tulajdon	15. Egyéb tulajdon
16. Ügyelvényes társaság	17. Társasági tulajdon	18. Egyéni tulajdon	19. Társasági tulajdon	20. Egyéb tulajdon
21. Állami tulajdon	22. Községi tulajdon	23. Egyéni tulajdon	24. Társasági tulajdon	25. Egyéb tulajdon
26. Ügyelvényes társaság	27. Társasági tulajdon	28. Egyéni tulajdon	29. Társasági tulajdon	30. Egyéb tulajdon
31. Állami tulajdon	32. Községi tulajdon	33. Egyéni tulajdon	34. Társasági tulajdon	35. Egyéb tulajdon
36. Ügyelvényes társaság	37. Társasági tulajdon	38. Egyéni tulajdon	39. Társasági tulajdon	40. Egyéb tulajdon
41. Állami tulajdon	42. Községi tulajdon	43. Egyéni tulajdon	44. Társasági tulajdon	45. Egyéb tulajdon
46. Ügyelvényes társaság	47. Társasági tulajdon	48. Egyéni tulajdon	49. Társasági tulajdon	50. Egyéb tulajdon
51. Állami tulajdon	52. Községi tulajdon	53. Egyéni tulajdon	54. Társasági tulajdon	55. Egyéb tulajdon
56. Ügyelvényes társaság	57. Társasági tulajdon	58. Egyéni tulajdon	59. Társasági tulajdon	60. Egyéb tulajdon
61. Állami tulajdon	62. Községi tulajdon	63. Egyéni tulajdon	64. Társasági tulajdon	65. Egyéb tulajdon
66. Ügyelvényes társaság	67. Társasági tulajdon	68. Egyéni tulajdon	69. Társasági tulajdon	70. Egyéb tulajdon
71. Állami tulajdon	72. Községi tulajdon	73. Egyéni tulajdon	74. Társasági tulajdon	75. Egyéb tulajdon
76. Ügyelvényes társaság	77. Társasági tulajdon	78. Egyéni tulajdon	79. Társasági tulajdon	80. Egyéb tulajdon
81. Állami tulajdon	82. Községi tulajdon	83. Egyéni tulajdon	84. Társasági tulajdon	85. Egyéb tulajdon
86. Ügyelvényes társaság	87. Társasági tulajdon	88. Egyéni tulajdon	89. Társasági tulajdon	90. Egyéb tulajdon
91. Állami tulajdon	92. Községi tulajdon	93. Egyéni tulajdon	94. Társasági tulajdon	95. Egyéb tulajdon
96. Ügyelvényes társaság	97. Társasági tulajdon	98. Egyéni tulajdon	99. Társasági tulajdon	100. Egyéb tulajdon



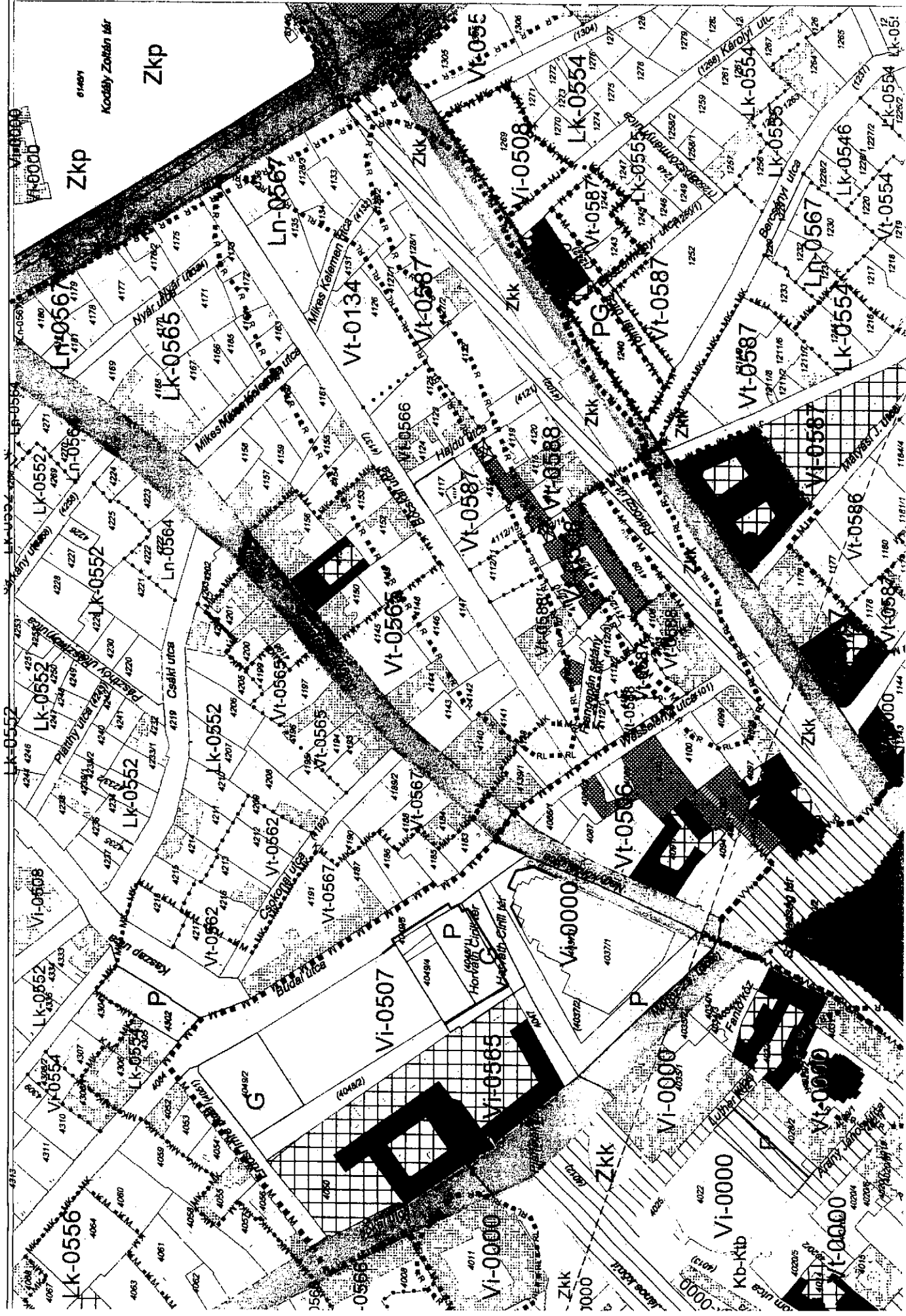
KECSKEMÉT TELEPÜLÉSRENDEZÉSI TERVE

A 314/2012.(XI.8.) Korm. rendelet 32.§(4) szerinti egyszerűsített eljárás 41.§ szerinti véleményezési szakasz

SZABÁLYOZÁSI TERV 1:2000

Készült az állami alapadatok felhasználásával

2016. február hónap



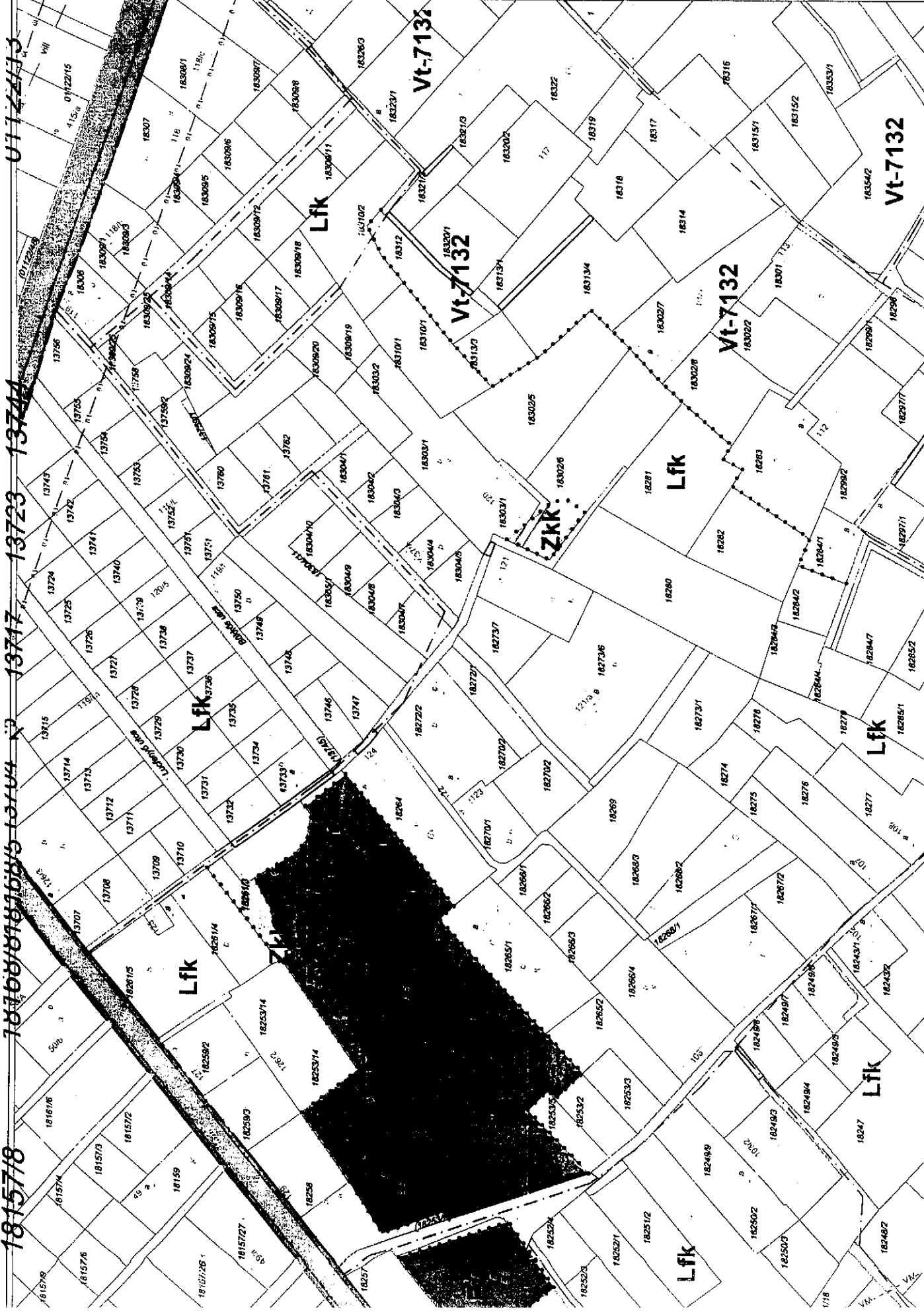
MEGNEVEZÉS	TERÜLET (m ²)	TELEPÜLÉSRENDEZÉSI TERV (1:2000)	ÁLLAMI ALAPADATOK (1:2000)
1. sz. parcella	1200	VI-0507	1200
2. sz. parcella	1200	VI-0507	1200
3. sz. parcella	1200	VI-0507	1200
4. sz. parcella	1200	VI-0507	1200
5. sz. parcella	1200	VI-0507	1200
6. sz. parcella	1200	VI-0507	1200
7. sz. parcella	1200	VI-0507	1200
8. sz. parcella	1200	VI-0507	1200
9. sz. parcella	1200	VI-0507	1200
10. sz. parcella	1200	VI-0507	1200
11. sz. parcella	1200	VI-0507	1200
12. sz. parcella	1200	VI-0507	1200
13. sz. parcella	1200	VI-0507	1200
14. sz. parcella	1200	VI-0507	1200
15. sz. parcella	1200	VI-0507	1200
16. sz. parcella	1200	VI-0507	1200
17. sz. parcella	1200	VI-0507	1200
18. sz. parcella	1200	VI-0507	1200
19. sz. parcella	1200	VI-0507	1200
20. sz. parcella	1200	VI-0507	1200
21. sz. parcella	1200	VI-0507	1200
22. sz. parcella	1200	VI-0507	1200
23. sz. parcella	1200	VI-0507	1200
24. sz. parcella	1200	VI-0507	1200
25. sz. parcella	1200	VI-0507	1200
26. sz. parcella	1200	VI-0507	1200
27. sz. parcella	1200	VI-0507	1200
28. sz. parcella	1200	VI-0507	1200
29. sz. parcella	1200	VI-0507	1200
30. sz. parcella	1200	VI-0507	1200
31. sz. parcella	1200	VI-0507	1200
32. sz. parcella	1200	VI-0507	1200
33. sz. parcella	1200	VI-0507	1200
34. sz. parcella	1200	VI-0507	1200
35. sz. parcella	1200	VI-0507	1200
36. sz. parcella	1200	VI-0507	1200
37. sz. parcella	1200	VI-0507	1200
38. sz. parcella	1200	VI-0507	1200
39. sz. parcella	1200	VI-0507	1200
40. sz. parcella	1200	VI-0507	1200
41. sz. parcella	1200	VI-0507	1200
42. sz. parcella	1200	VI-0507	1200
43. sz. parcella	1200	VI-0507	1200
44. sz. parcella	1200	VI-0507	1200
45. sz. parcella	1200	VI-0507	1200
46. sz. parcella	1200	VI-0507	1200
47. sz. parcella	1200	VI-0507	1200
48. sz. parcella	1200	VI-0507	1200
49. sz. parcella	1200	VI-0507	1200
50. sz. parcella	1200	VI-0507	1200
51. sz. parcella	1200	VI-0507	1200
52. sz. parcella	1200	VI-0507	1200
53. sz. parcella	1200	VI-0507	1200
54. sz. parcella	1200	VI-0507	1200
55. sz. parcella	1200	VI-0507	1200
56. sz. parcella	1200	VI-0507	1200
57. sz. parcella	1200	VI-0507	1200
58. sz. parcella	1200	VI-0507	1200
59. sz. parcella	1200	VI-0507	1200
60. sz. parcella	1200	VI-0507	1200
61. sz. parcella	1200	VI-0507	1200
62. sz. parcella	1200	VI-0507	1200
63. sz. parcella	1200	VI-0507	1200
64. sz. parcella	1200	VI-0507	1200
65. sz. parcella	1200	VI-0507	1200
66. sz. parcella	1200	VI-0507	1200
67. sz. parcella	1200	VI-0507	1200
68. sz. parcella	1200	VI-0507	1200
69. sz. parcella	1200	VI-0507	1200
70. sz. parcella	1200	VI-0507	1200
71. sz. parcella	1200	VI-0507	1200
72. sz. parcella	1200	VI-0507	1200
73. sz. parcella	1200	VI-0507	1200
74. sz. parcella	1200	VI-0507	1200
75. sz. parcella	1200	VI-0507	1200
76. sz. parcella	1200	VI-0507	1200
77. sz. parcella	1200	VI-0507	1200
78. sz. parcella	1200	VI-0507	1200
79. sz. parcella	1200	VI-0507	1200
80. sz. parcella	1200	VI-0507	1200

KECSKEMÉTI TELEPÜLESTERVEZÉSI TERV
SZABÁLYOZÁSI TERV 1:2000

A 2014/2012.(XIV.0.) Kormányrendelet az 14. §(4) bekezdésével módosított 1990. évi LXV. törvény alapján készült

2016. február hónap

Készült az állami alapadatok felhasználásával



ÁLLAMTULAJTÓ

Országos Földmérési és Távérzékelési Intézet
 1135 Budapest, Fehérvári út 86. sz. 1. emelet
 Tel.: +36 (1) 212 2700
 Fax: +36 (1) 212 2701
 E-mail: hivatal@ofti.hu

ÁLLAMTULAJTÓ

Országos Földmérési és Távérzékelési Intézet
 1135 Budapest, Fehérvári út 86. sz. 1. emelet
 Tel.: +36 (1) 212 2700
 Fax: +36 (1) 212 2701
 E-mail: hivatal@ofti.hu

ÁLLAMTULAJTÓ

Országos Földmérési és Távérzékelési Intézet
 1135 Budapest, Fehérvári út 86. sz. 1. emelet
 Tel.: +36 (1) 212 2700
 Fax: +36 (1) 212 2701
 E-mail: hivatal@ofti.hu

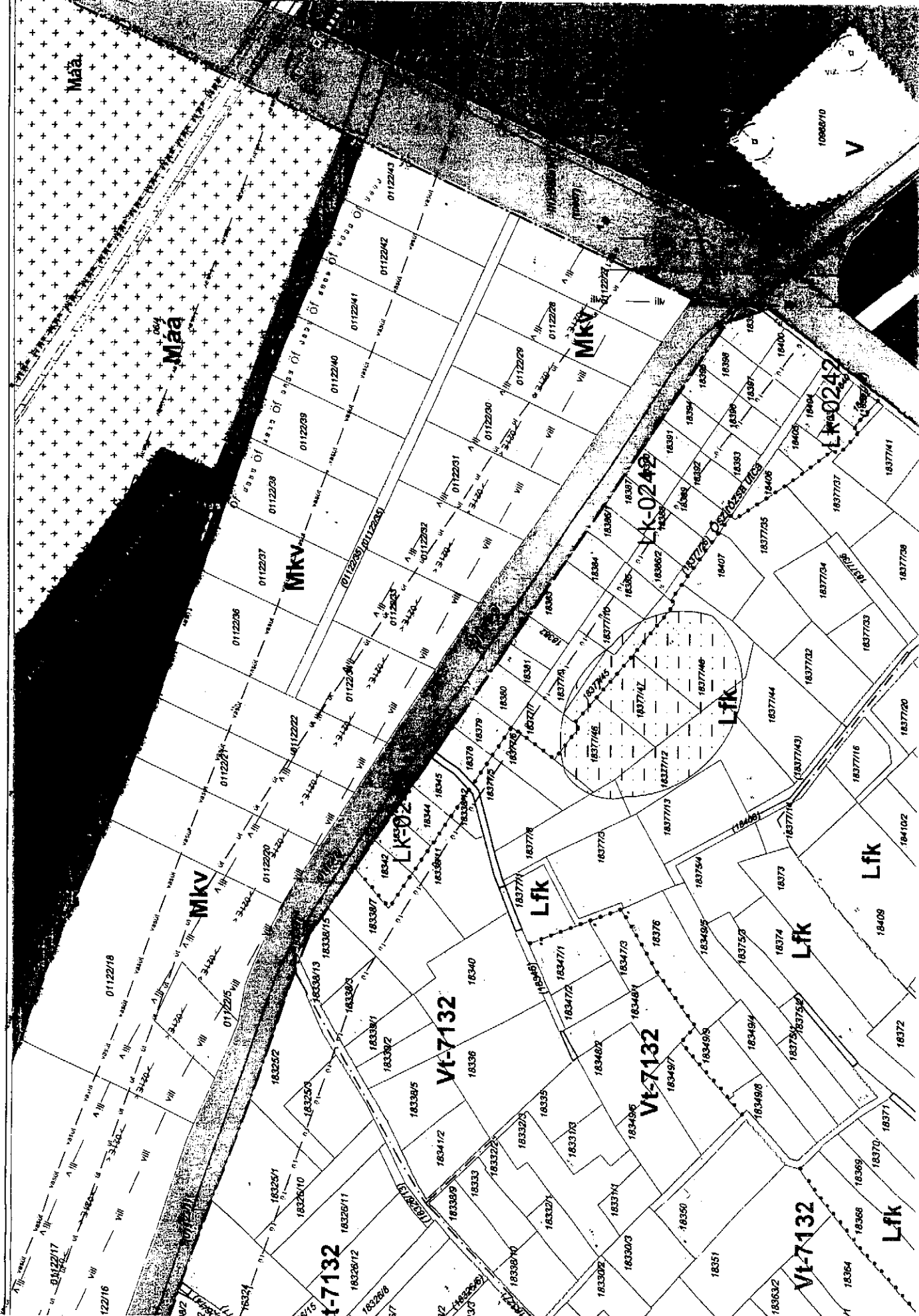
ÁLLAMTULAJTÓ

Országos Földmérési és Távérzékelési Intézet
 1135 Budapest, Fehérvári út 86. sz. 1. emelet
 Tel.: +36 (1) 212 2700
 Fax: +36 (1) 212 2701
 E-mail: hivatal@ofti.hu

ÁLLAMTULAJTÓ

Országos Földmérési és Távérzékelési Intézet
 1135 Budapest, Fehérvári út 86. sz. 1. emelet
 Tel.: +36 (1) 212 2700
 Fax: +36 (1) 212 2701
 E-mail: hivatal@ofti.hu

JELTÉNYTÍPUSOK:	
1. Környezetvédelmi szempontú károsító hatások elhárítása érdekében megjelölt terület.	
2. Építési szabványok, előírások, szabványok követelményeitől eltérő követelmények megjelölése.	
3. Építési szabványok, előírások, szabványok követelményeitől eltérő követelmények megjelölése.	
4. Építési szabványok, előírások, szabványok követelményeitől eltérő követelmények megjelölése.	
5. Építési szabványok, előírások, szabványok követelményeitől eltérő követelmények megjelölése.	
6. Építési szabványok, előírások, szabványok követelményeitől eltérő követelmények megjelölése.	
7. Építési szabványok, előírások, szabványok követelményeitől eltérő követelmények megjelölése.	
8. Építési szabványok, előírások, szabványok követelményeitől eltérő követelmények megjelölése.	
9. Építési szabványok, előírások, szabványok követelményeitől eltérő követelmények megjelölése.	
10. Építési szabványok, előírások, szabványok követelményeitől eltérő követelmények megjelölése.	
11. Építési szabványok, előírások, szabványok követelményeitől eltérő követelmények megjelölése.	
12. Építési szabványok, előírások, szabványok követelményeitől eltérő követelmények megjelölése.	
13. Építési szabványok, előírások, szabványok követelményeitől eltérő követelmények megjelölése.	
14. Építési szabványok, előírások, szabványok követelményeitől eltérő követelmények megjelölése.	
15. Építési szabványok, előírások, szabványok követelményeitől eltérő követelmények megjelölése.	
16. Építési szabványok, előírások, szabványok követelményeitől eltérő követelmények megjelölése.	
17. Építési szabványok, előírások, szabványok követelményeitől eltérő követelmények megjelölése.	
18. Építési szabványok, előírások, szabványok követelményeitől eltérő követelmények megjelölése.	
19. Építési szabványok, előírások, szabványok követelményeitől eltérő követelmények megjelölése.	
20. Építési szabványok, előírások, szabványok követelményeitől eltérő követelmények megjelölése.	
21. Építési szabványok, előírások, szabványok követelményeitől eltérő követelmények megjelölése.	
22. Építési szabványok, előírások, szabványok követelményeitől eltérő követelmények megjelölése.	
23. Építési szabványok, előírások, szabványok követelményeitől eltérő követelmények megjelölése.	
24. Építési szabványok, előírások, szabványok követelményeitől eltérő követelmények megjelölése.	
25. Építési szabványok, előírások, szabványok követelményeitől eltérő követelmények megjelölése.	
26. Építési szabványok, előírások, szabványok követelményeitől eltérő követelmények megjelölése.	
27. Építési szabványok, előírások, szabványok követelményeitől eltérő követelmények megjelölése.	
28. Építési szabványok, előírások, szabványok követelményeitől eltérő követelmények megjelölése.	
29. Építési szabványok, előírások, szabványok követelményeitől eltérő követelmények megjelölése.	
30. Építési szabványok, előírások, szabványok követelményeitől eltérő követelmények megjelölése.	
31. Építési szabványok, előírások, szabványok követelményeitől eltérő követelmények megjelölése.	
32. Építési szabványok, előírások, szabványok követelményeitől eltérő követelmények megjelölése.	
33. Építési szabványok, előírások, szabványok követelményeitől eltérő követelmények megjelölése.	
34. Építési szabványok, előírások, szabványok követelményeitől eltérő követelmények megjelölése.	
35. Építési szabványok, előírások, szabványok követelményeitől eltérő követelmények megjelölése.	
36. Építési szabványok, előírások, szabványok követelményeitől eltérő követelmények megjelölése.	
37. Építési szabványok, előírások, szabványok követelményeitől eltérő követelmények megjelölése.	
38. Építési szabványok, előírások, szabványok követelményeitől eltérő követelmények megjelölése.	
39. Építési szabványok, előírások, szabványok követelményeitől eltérő követelmények megjelölése.	
40. Építési szabványok, előírások, szabványok követelményeitől eltérő követelmények megjelölése.	
41. Építési szabványok, előírások, szabványok követelményeitől eltérő követelmények megjelölése.	
42. Építési szabványok, előírások, szabványok követelményeitől eltérő követelmények megjelölése.	
43. Építési szabványok, előírások, szabványok követelményeitől eltérő követelmények megjelölése.	
44. Építési szabványok, előírások, szabványok követelményeitől eltérő követelmények megjelölése.	
45. Építési szabványok, előírások, szabványok követelményeitől eltérő követelmények megjelölése.	
46. Építési szabványok, előírások, szabványok követelményeitől eltérő követelmények megjelölése.	
47. Építési szabványok, előírások, szabványok követelményeitől eltérő követelmények megjelölése.	
48. Építési szabványok, előírások, szabványok követelményeitől eltérő követelmények megjelölése.	
49. Építési szabványok, előírások, szabványok követelményeitől eltérő követelmények megjelölése.	
50. Építési szabványok, előírások, szabványok követelményeitől eltérő követelmények megjelölése.	

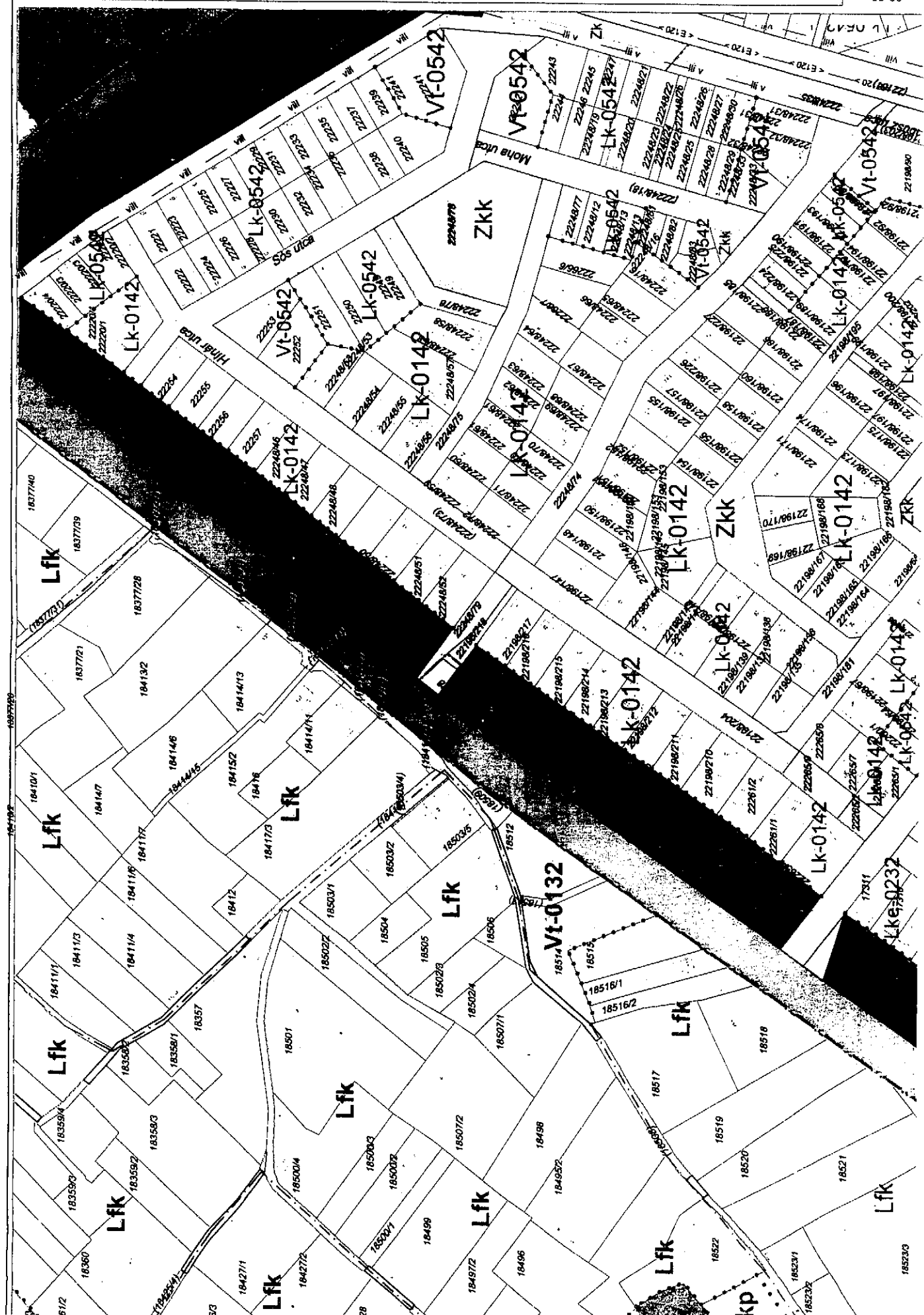


KECSKEMET TELEPÜLÉSRENDEZÉSI TERVE SZABÁLYOZÁSI TERV 1:2000

A 3/14/2012.(XI.8.) Korm. rendelet 32.§(4) szerinti egyszerűsített eljárás 41.§ szerinti véleményezési szakasz

2016. február hónap

Készült az állami alapadatok felhasználásával



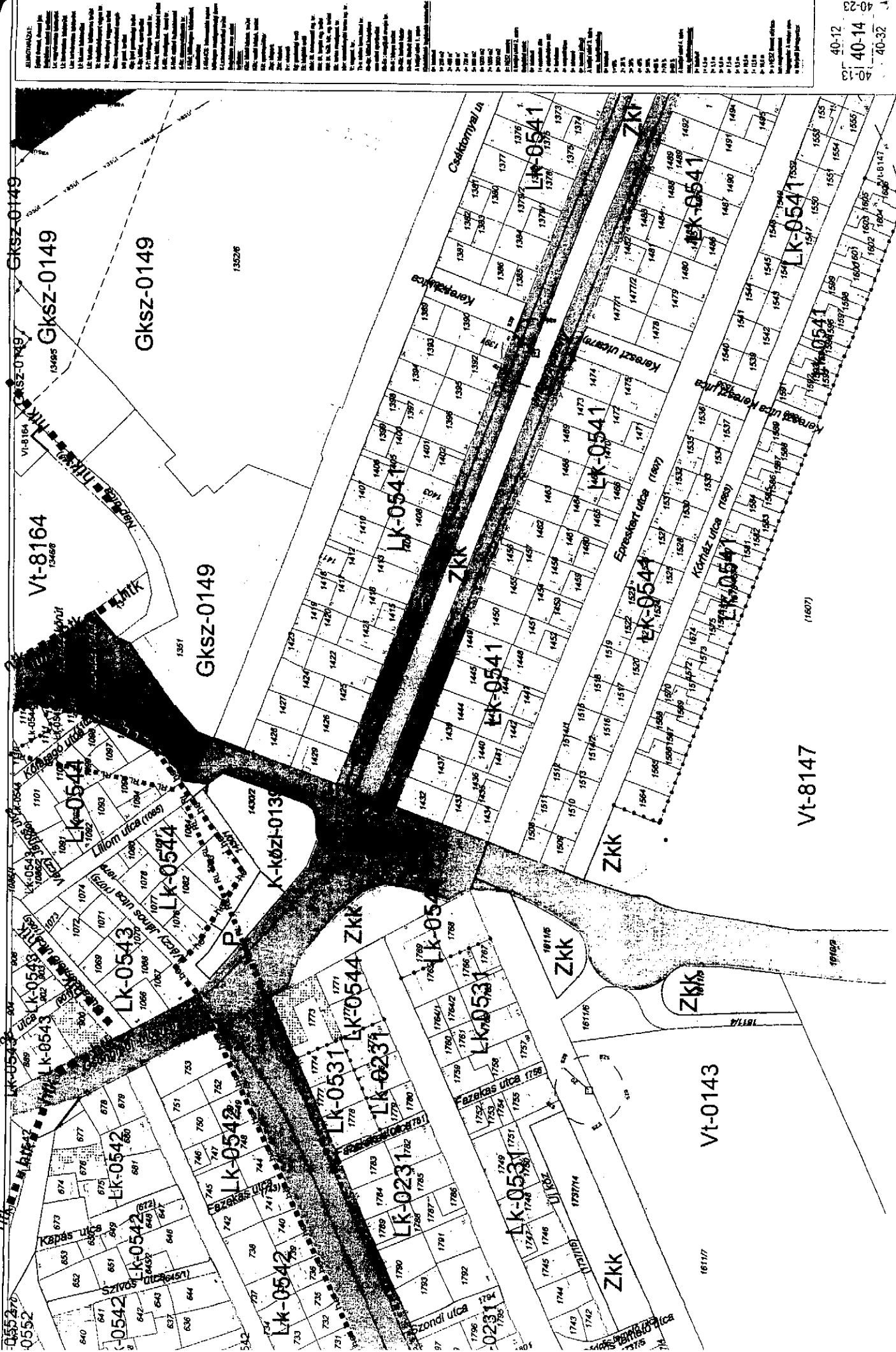
Építési kategória	Építési mód	Építési határolás	Építési mód	Építési határolás
1. Építési kategória	1. Építési mód	1. Építési határolás	1. Építési mód	1. Építési határolás
2. Építési kategória	2. Építési mód	2. Építési határolás	2. Építési mód	2. Építési határolás
3. Építési kategória	3. Építési mód	3. Építési határolás	3. Építési mód	3. Építési határolás
4. Építési kategória	4. Építési mód	4. Építési határolás	4. Építési mód	4. Építési határolás
5. Építési kategória	5. Építési mód	5. Építési határolás	5. Építési mód	5. Építési határolás
6. Építési kategória	6. Építési mód	6. Építési határolás	6. Építési mód	6. Építési határolás
7. Építési kategória	7. Építési mód	7. Építési határolás	7. Építési mód	7. Építési határolás
8. Építési kategória	8. Építési mód	8. Építési határolás	8. Építési mód	8. Építési határolás
9. Építési kategória	9. Építési mód	9. Építési határolás	9. Építési mód	9. Építési határolás
10. Építési kategória	10. Építési mód	10. Építési határolás	10. Építési mód	10. Építési határolás
11. Építési kategória	11. Építési mód	11. Építési határolás	11. Építési mód	11. Építési határolás
12. Építési kategória	12. Építési mód	12. Építési határolás	12. Építési mód	12. Építési határolás
13. Építési kategória	13. Építési mód	13. Építési határolás	13. Építési mód	13. Építési határolás
14. Építési kategória	14. Építési mód	14. Építési határolás	14. Építési mód	14. Építési határolás
15. Építési kategória	15. Építési mód	15. Építési határolás	15. Építési mód	15. Építési határolás
16. Építési kategória	16. Építési mód	16. Építési határolás	16. Építési mód	16. Építési határolás
17. Építési kategória	17. Építési mód	17. Építési határolás	17. Építési mód	17. Építési határolás
18. Építési kategória	18. Építési mód	18. Építési határolás	18. Építési mód	18. Építési határolás
19. Építési kategória	19. Építési mód	19. Építési határolás	19. Építési mód	19. Építési határolás
20. Építési kategória	20. Építési mód	20. Építési határolás	20. Építési mód	20. Építési határolás

KECSKEMET TELEPÜLESTEREVEZÉSI TERVE
SZABÁLYOZÁSI TERV 1:2000

A 31/4/2012.(X.I.é.) Korm. rendelet 3.z.§(4) szerinti egyszerűsített eljárás 4.1.3 szerínű vereményezési szanasz

Készült az állami alapadatok felhasználásával

2016. február hónap



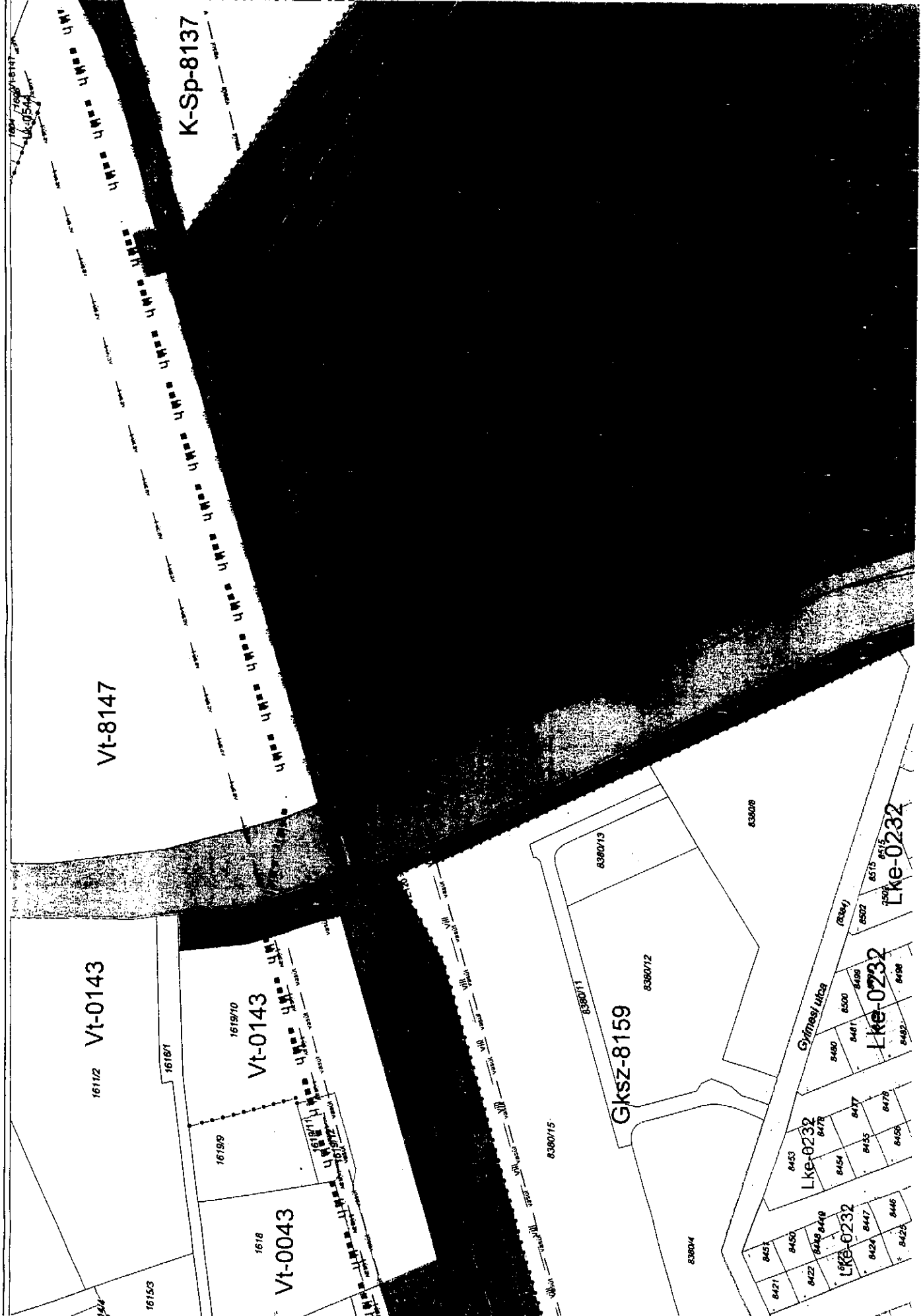
40-12
40-14
40-32

KECSKÉMET TELEPÜLESRENDEZÉSI TERVE
SZABÁLYOZÁSI TERV 1:2000

A 374/2012.(X.I.é.) Korm. rendelet 3.§(4) szerinti egyszerűsített eljárás 4.1.§ szerinu velemenyezesi szakasz

Készült az állami alapadatok felhasználásával

2016. február hónap



ELJÁRÁSI SZABÁLYOK

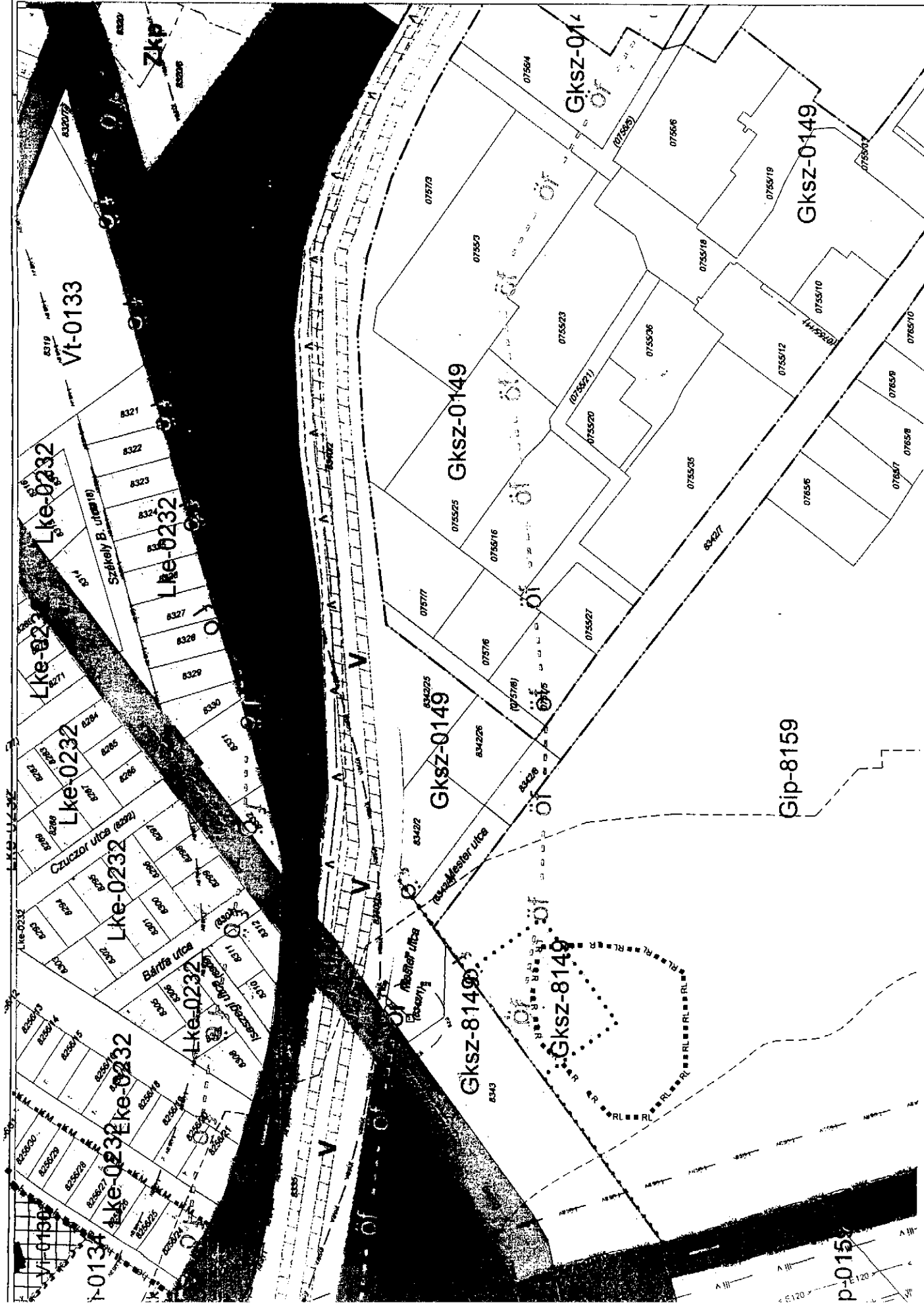
1. A terv készítésének célja
2. A terv készítésének jogi alapja
3. A terv készítésének feladata
4. A terv készítésének hatálya
5. A terv készítésének időtartama
6. A terv készítésének költsége
7. A terv készítésének felelőse
8. A terv készítésének módja
9. A terv készítésének eredménye
10. A terv készítésének ellenőrzése
11. A terv készítésének módosítása
12. A terv készítésének érvényesítése
13. A terv készítésének felülvizsgálata
14. A terv készítésének tárolása
15. A terv készítésének nyilvánosságra hozatala
16. A terv készítésének közzétételéről
17. A terv készítésének határolása
18. A terv készítésének módosításáról
19. A terv készítésének érvényesítéséről
20. A terv készítésének felülvizsgálata
21. A terv készítésének tárolása
22. A terv készítésének nyilvánosságra hozatala
23. A terv készítésének közzétételéről
24. A terv készítésének határolása
25. A terv készítésének módosításáról
26. A terv készítésének érvényesítéséről
27. A terv készítésének felülvizsgálata
28. A terv készítésének tárolása
29. A terv készítésének nyilvánosságra hozatala
30. A terv készítésének közzétételéről
31. A terv készítésének határolása
32. A terv készítésének módosításáról
33. A terv készítésének érvényesítéséről
34. A terv készítésének felülvizsgálata
35. A terv készítésének tárolása
36. A terv készítésének nyilvánosságra hozatala
37. A terv készítésének közzétételéről
38. A terv készítésének határolása
39. A terv készítésének módosításáról
40. A terv készítésének érvényesítéséről
41. A terv készítésének felülvizsgálata
42. A terv készítésének tárolása
43. A terv készítésének nyilvánosságra hozatala
44. A terv készítésének közzétételéről
45. A terv készítésének határolása
46. A terv készítésének módosításáról
47. A terv készítésének érvényesítéséről
48. A terv készítésének felülvizsgálata
49. A terv készítésének tárolása
50. A terv készítésének nyilvánosságra hozatala
51. A terv készítésének közzétételéről
52. A terv készítésének határolása
53. A terv készítésének módosításáról
54. A terv készítésének érvényesítéséről
55. A terv készítésének felülvizsgálata
56. A terv készítésének tárolása
57. A terv készítésének nyilvánosságra hozatala
58. A terv készítésének közzétételéről
59. A terv készítésének határolása
60. A terv készítésének módosításáról
61. A terv készítésének érvényesítéséről
62. A terv készítésének felülvizsgálata
63. A terv készítésének tárolása
64. A terv készítésének nyilvánosságra hozatala
65. A terv készítésének közzétételéről
66. A terv készítésének határolása
67. A terv készítésének módosításáról
68. A terv készítésének érvényesítéséről
69. A terv készítésének felülvizsgálata
70. A terv készítésének tárolása
71. A terv készítésének nyilvánosságra hozatala
72. A terv készítésének közzétételéről
73. A terv készítésének határolása
74. A terv készítésének módosításáról
75. A terv készítésének érvényesítéséről
76. A terv készítésének felülvizsgálata
77. A terv készítésének tárolása
78. A terv készítésének nyilvánosságra hozatala
79. A terv készítésének közzétételéről
80. A terv készítésének határolása
81. A terv készítésének módosításáról
82. A terv készítésének érvényesítéséről
83. A terv készítésének felülvizsgálata
84. A terv készítésének tárolása
85. A terv készítésének nyilvánosságra hozatala
86. A terv készítésének közzétételéről
87. A terv készítésének határolása
88. A terv készítésének módosításáról
89. A terv készítésének érvényesítéséről
90. A terv készítésének felülvizsgálata
91. A terv készítésének tárolása
92. A terv készítésének nyilvánosságra hozatala
93. A terv készítésének közzétételéről
94. A terv készítésének határolása
95. A terv készítésének módosításáról
96. A terv készítésének érvényesítéséről
97. A terv készítésének felülvizsgálata
98. A terv készítésének tárolása
99. A terv készítésének nyilvánosságra hozatala
100. A terv készítésének közzétételéről

KÉCSKÉMETI TELEPÜLESRENDEZÉSI TERVE
SZABÁLYOZÁSI TERV 1:2000

A 314/2012.(XI.8.) Korm. rendelet 32.§(4) szerinti egyszerűsített eljárás 41.9 szerinti véleményezési szakasz

Készült az állami alapadatok felhasználásával

2016. február hónap



ABONYVJEGY:

1. Készítők: ...
2. Jóváhagyó: ...
3. Dátum: ...
4. Mérés: ...
5. Tervezés: ...
6. Szám: ...
7. Műhely: ...
8. Műhely: ...
9. Műhely: ...
10. Műhely: ...
11. Műhely: ...
12. Műhely: ...
13. Műhely: ...
14. Műhely: ...
15. Műhely: ...
16. Műhely: ...
17. Műhely: ...
18. Műhely: ...
19. Műhely: ...
20. Műhely: ...
21. Műhely: ...
22. Műhely: ...
23. Műhely: ...
24. Műhely: ...
25. Műhely: ...
26. Műhely: ...
27. Műhely: ...
28. Műhely: ...
29. Műhely: ...
30. Műhely: ...
31. Műhely: ...
32. Műhely: ...
33. Műhely: ...
34. Műhely: ...
35. Műhely: ...
36. Műhely: ...
37. Műhely: ...
38. Műhely: ...
39. Műhely: ...
40. Műhely: ...
41. Műhely: ...
42. Műhely: ...
43. Műhely: ...
44. Műhely: ...
45. Műhely: ...
46. Műhely: ...
47. Műhely: ...
48. Műhely: ...
49. Műhely: ...
50. Műhely: ...
51. Műhely: ...
52. Műhely: ...
53. Műhely: ...
54. Műhely: ...
55. Műhely: ...
56. Műhely: ...
57. Műhely: ...
58. Műhely: ...
59. Műhely: ...
60. Műhely: ...
61. Műhely: ...
62. Műhely: ...
63. Műhely: ...
64. Műhely: ...
65. Műhely: ...
66. Műhely: ...
67. Műhely: ...
68. Műhely: ...
69. Műhely: ...
70. Műhely: ...
71. Műhely: ...
72. Műhely: ...
73. Műhely: ...
74. Műhely: ...
75. Műhely: ...
76. Műhely: ...
77. Műhely: ...
78. Műhely: ...
79. Műhely: ...
80. Műhely: ...
81. Műhely: ...
82. Műhely: ...
83. Műhely: ...
84. Műhely: ...
85. Műhely: ...
86. Műhely: ...
87. Műhely: ...
88. Műhely: ...
89. Műhely: ...
90. Műhely: ...
91. Műhely: ...
92. Műhely: ...
93. Műhely: ...
94. Műhely: ...
95. Műhely: ...
96. Műhely: ...
97. Műhely: ...
98. Műhely: ...
99. Műhely: ...
100. Műhely: ...

40-42
40-44
49-22
40-43

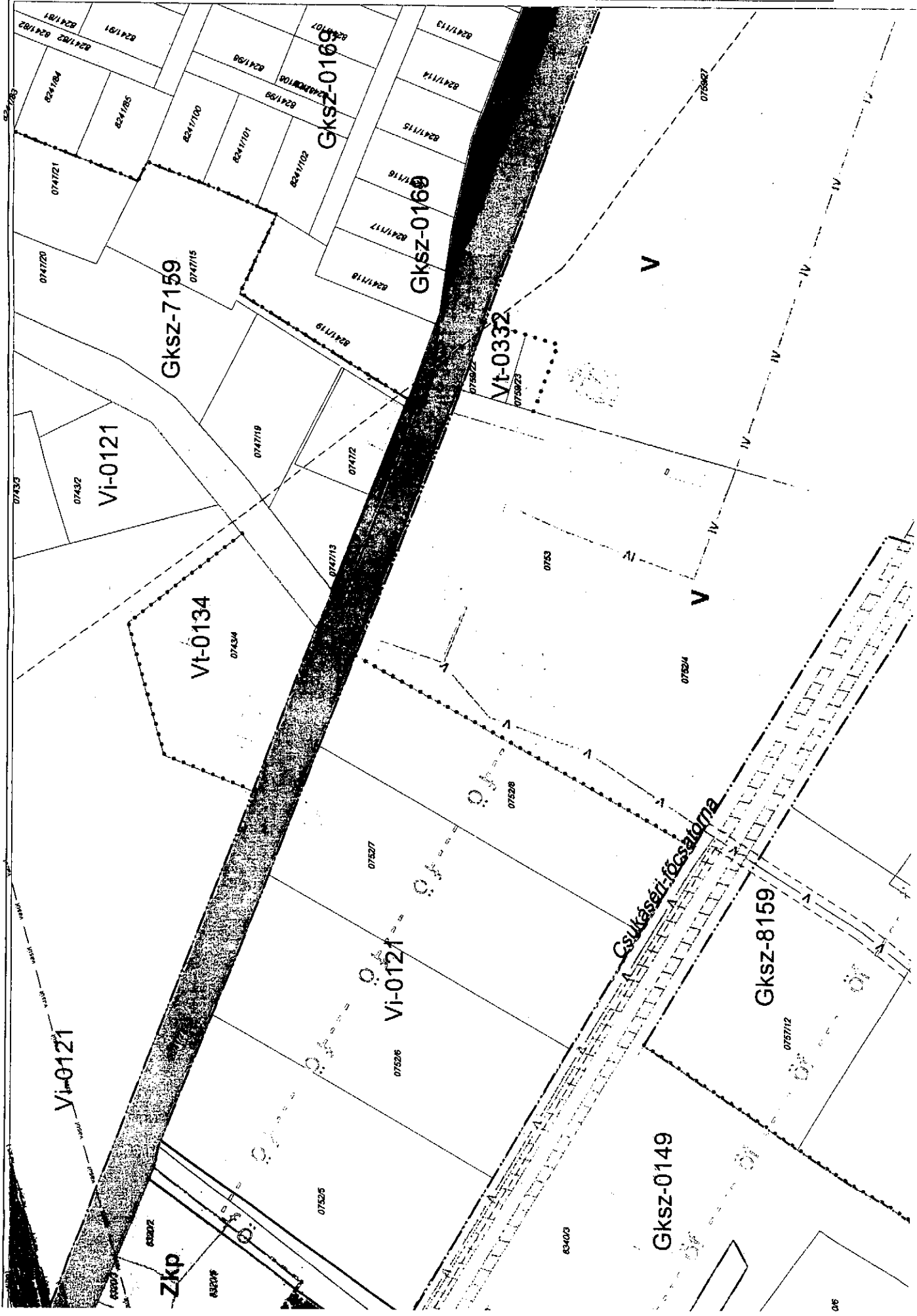
p-015

KÉCSKÉMETI TELEPÜLESKENDEZÉSI TERVEK
SZABÁLYOZÁSI TERV 1:2000

A 314/2012. (XII.8.) Korm. rendelet 4. §(4) szerinti egyszerűsített eljárás 4.1.3. szerinti véleményezési szakasz

Készült az állami alapadatok felhasználásával

2016. február hónap

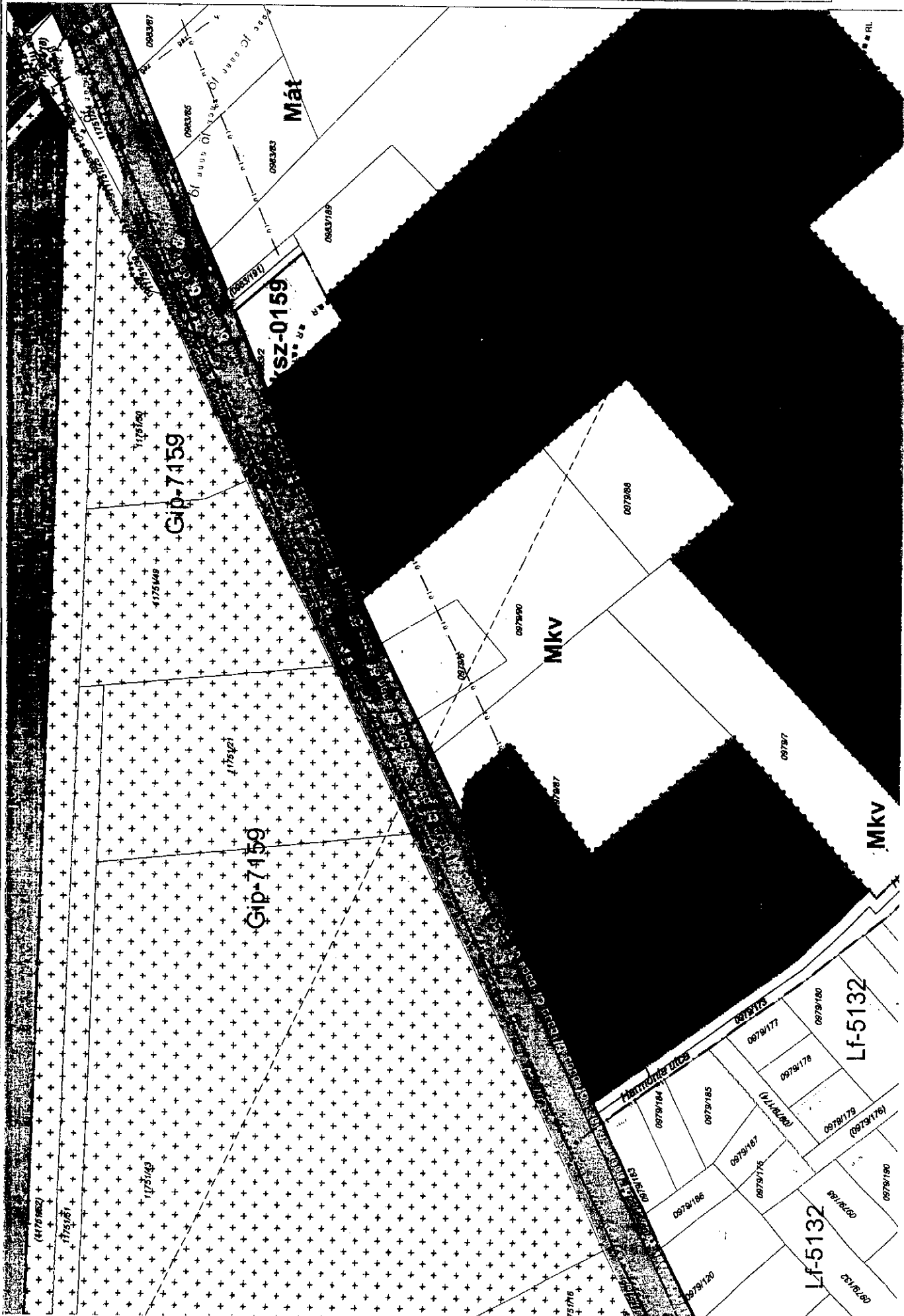


KECSKEMÉTI TELEPÜLÉSRENDEZÉSI TERVE
SZABÁLYOZÁSI TERV 1:2000

A 314/2012.(XI.8.) Korm. rendelet 32.§(4) szerinti egyszerűsített eljárás 41.§ szerinti véleményezési szakasz

Készült az állami alapadatok felhasználásával

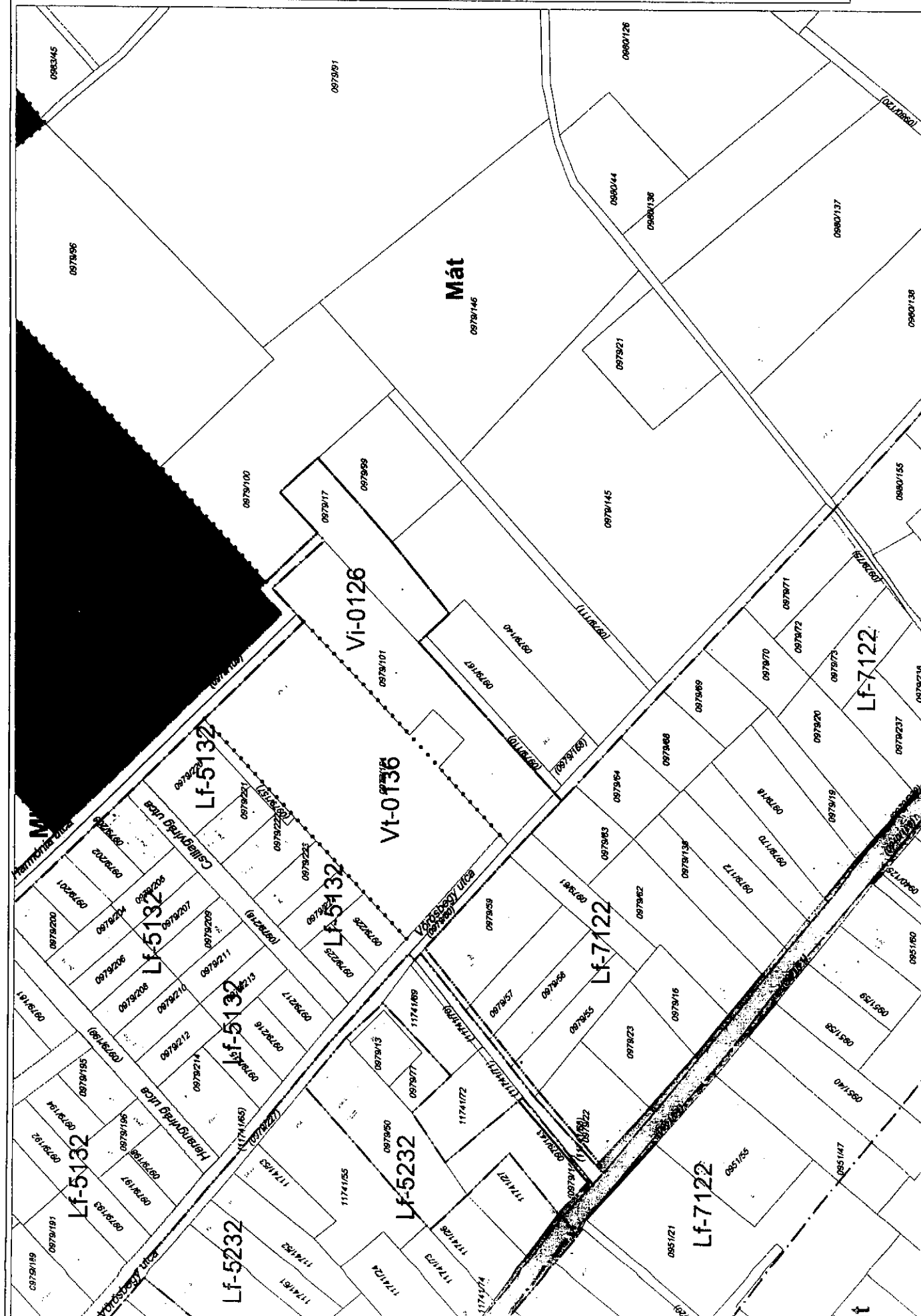
2016. február hónap



KECSKEMÉT TELEPÜLÉSRENDEZÉSI TERVE
SZABÁLYOZÁSI TERV 1:2000

A 314/2012.(XI.8.) Korm. rendelet 32.§(4) szerinti egyszerűsített eljárás 41.§ szerinti véleményezési szakasz
 2016. február hónap

Készült az állami alapadatok felhasználásával



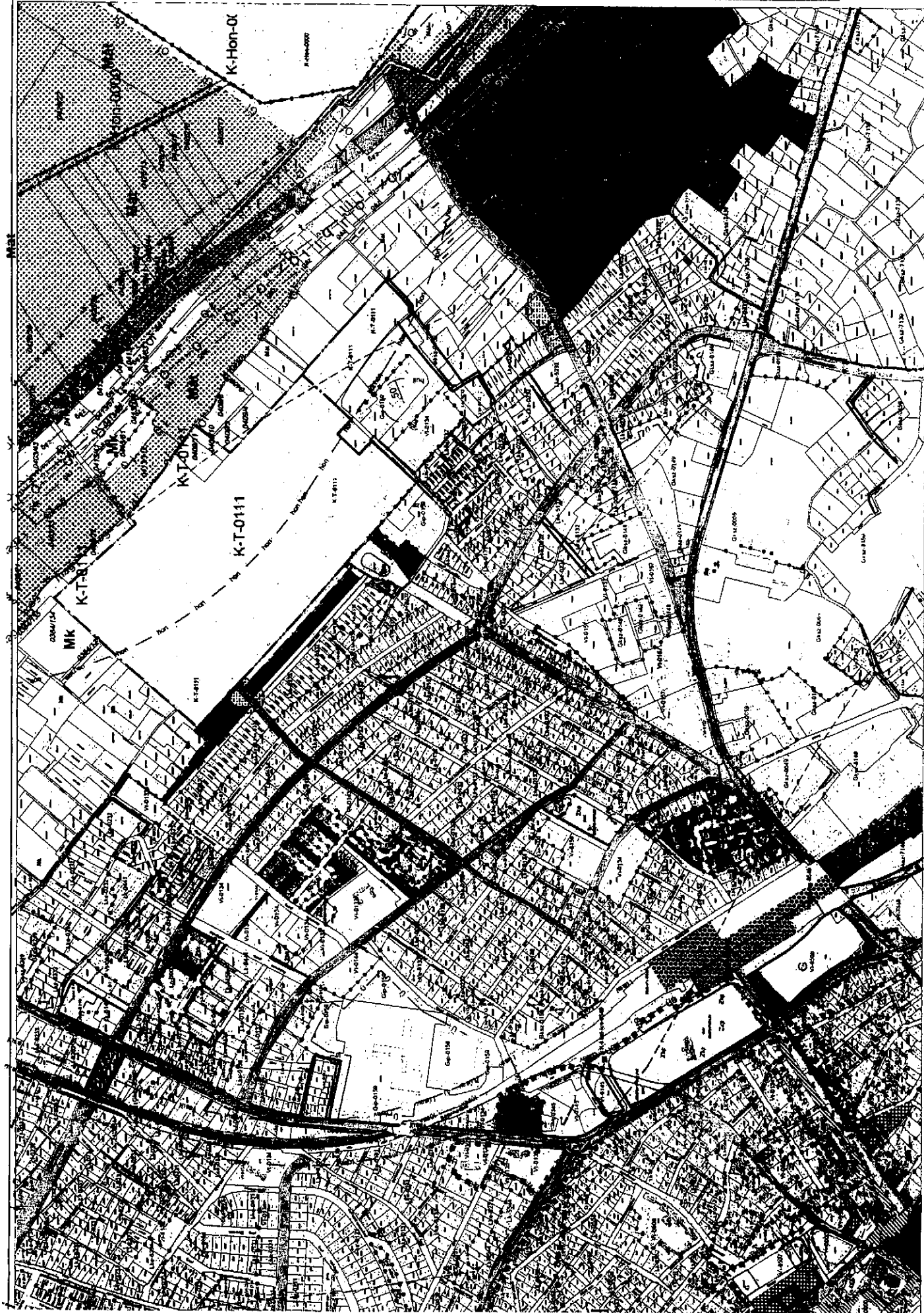
ÉRTÉKTÁBLA:

0979119	0979120	0979121	0979122	0979123	0979124	0979125	0979126	0979127	0979128	0979129	0979130	0979131	0979132	0979133	0979134	0979135	0979136	0979137	0979138	0979139	0979140	0979141	0979142	0979143	0979144	0979145	0979146	0979147	0979148	0979149	0979150	0979151	0979152	0979153	0979154	0979155	0979156	0979157	0979158	0979159	0979160	0979161	0979162	0979163	0979164	0979165	0979166	0979167	0979168	0979169	0979170	0979171	0979172	0979173	0979174	0979175	0979176	0979177	0979178	0979179	0979180	0979181	0979182	0979183	0979184	0979185	0979186	0979187	0979188	0979189	0979190	0979191	0979192	0979193	0979194	0979195	0979196	0979197	0979198	0979199	0980000	0980001	0980002	0980003	0980004	0980005	0980006	0980007	0980008	0980009	0980010	0980011	0980012	0980013	0980014	0980015	0980016	0980017	0980018	0980019	0980020	0980021	0980022	0980023	0980024	0980025	0980026	0980027	0980028	0980029	0980030	0980031	0980032	0980033	0980034	0980035	0980036	0980037	0980038	0980039	0980040	0980041	0980042	0980043	0980044	0980045	0980046	0980047	0980048	0980049	0980050	0980051	0980052	0980053	0980054	0980055	0980056	0980057	0980058	0980059	0980060	0980061	0980062	0980063	0980064	0980065	0980066	0980067	0980068	0980069	0980070	0980071	0980072	0980073	0980074	0980075	0980076	0980077	0980078	0980079	0980080	0980081	0980082	0980083	0980084	0980085	0980086	0980087	0980088	0980089	0980090	0980091	0980092	0980093	0980094	0980095	0980096	0980097	0980098	0980099	0980100
---------	---------	---------	---------	---------	---------	---------	---------	---------	---------	---------	---------	---------	---------	---------	---------	---------	---------	---------	---------	---------	---------	---------	---------	---------	---------	---------	---------	---------	---------	---------	---------	---------	---------	---------	---------	---------	---------	---------	---------	---------	---------	---------	---------	---------	---------	---------	---------	---------	---------	---------	---------	---------	---------	---------	---------	---------	---------	---------	---------	---------	---------	---------	---------	---------	---------	---------	---------	---------	---------	---------	---------	---------	---------	---------	---------	---------	---------	---------	---------	---------	---------	---------	---------	---------	---------	---------	---------	---------	---------	---------	---------	---------	---------	---------	---------	---------	---------	---------	---------	---------	---------	---------	---------	---------	---------	---------	---------	---------	---------	---------	---------	---------	---------	---------	---------	---------	---------	---------	---------	---------	---------	---------	---------	---------	---------	---------	---------	---------	---------	---------	---------	---------	---------	---------	---------	---------	---------	---------	---------	---------	---------	---------	---------	---------	---------	---------	---------	---------	---------	---------	---------	---------	---------	---------	---------	---------	---------	---------	---------	---------	---------	---------	---------	---------	---------	---------	---------	---------	---------	---------	---------	---------	---------	---------	---------	---------	---------	---------	---------	---------	---------

**KÉSZKÉVÉGI TÉLEPÜLÉSRENDEZÉSI TERVÉ
SZABÁLYOZÁSI TERV 1:8000**

A 2012. évi 112. (VI. 16.) Kormányrendelet 4. §(4) bekezdésének szerinti egységesítés alapján készített, méretarány: 1:8000, dátum: 2016. február hónap

Készült az állami alapadatok felhasználásával



LEGJELTETÉS:

1	Építési terület
2	Építési terület
3	Építési terület
4	Építési terület
5	Építési terület
6	Építési terület
7	Építési terület
8	Építési terület
9	Építési terület
10	Építési terület
11	Építési terület
12	Építési terület
13	Építési terület
14	Építési terület
15	Építési terület
16	Építési terület
17	Építési terület
18	Építési terület
19	Építési terület
20	Építési terület
21	Építési terület
22	Építési terület
23	Építési terület
24	Építési terület
25	Építési terület
26	Építési terület
27	Építési terület
28	Építési terület
29	Építési terület
30	Építési terület
31	Építési terület
32	Építési terület
33	Építési terület
34	Építési terület
35	Építési terület
36	Építési terület
37	Építési terület
38	Építési terület
39	Építési terület
40	Építési terület
41	Építési terület
42	Építési terület
43	Építési terület
44	Építési terület
45	Építési terület
46	Építési terület
47	Építési terület
48	Építési terület
49	Építési terület
50	Építési terület
51	Építési terület
52	Építési terület
53	Építési terület
54	Építési terület
55	Építési terület
56	Építési terület
57	Építési terület
58	Építési terület
59	Építési terület
60	Építési terület
61	Építési terület
62	Építési terület
63	Építési terület
64	Építési terület
65	Építési terület
66	Építési terület
67	Építési terület
68	Építési terület
69	Építési terület
70	Építési terület
71	Építési terület
72	Építési terület
73	Építési terület
74	Építési terület
75	Építési terület
76	Építési terület
77	Építési terület
78	Építési terület
79	Építési terület
80	Építési terület
81	Építési terület
82	Építési terület
83	Építési terület
84	Építési terület
85	Építési terület
86	Építési terület
87	Építési terület
88	Építési terület
89	Építési terület
90	Építési terület
91	Építési terület
92	Építési terület
93	Építési terület
94	Építési terület
95	Építési terület
96	Építési terület
97	Építési terület
98	Építési terület
99	Építési terület
100	Építési terület

HÜSKÉMIC TELEPÜLÉSRENDEZÉSI TERVE SZABÁLYOZÁSI TERV 1:8000

A/1174/012.(XVI.sz.) Közhir. rendelés az/3(4) sz. sz. kiáltás előzetes kiírás 4. sz. szerinti módosítás 4. sz. módosítás 4. sz. módosítás

Készült az állami alapadatok felhasználásával 2016. február hónap



BEKÖZMÖLTETÉSEK

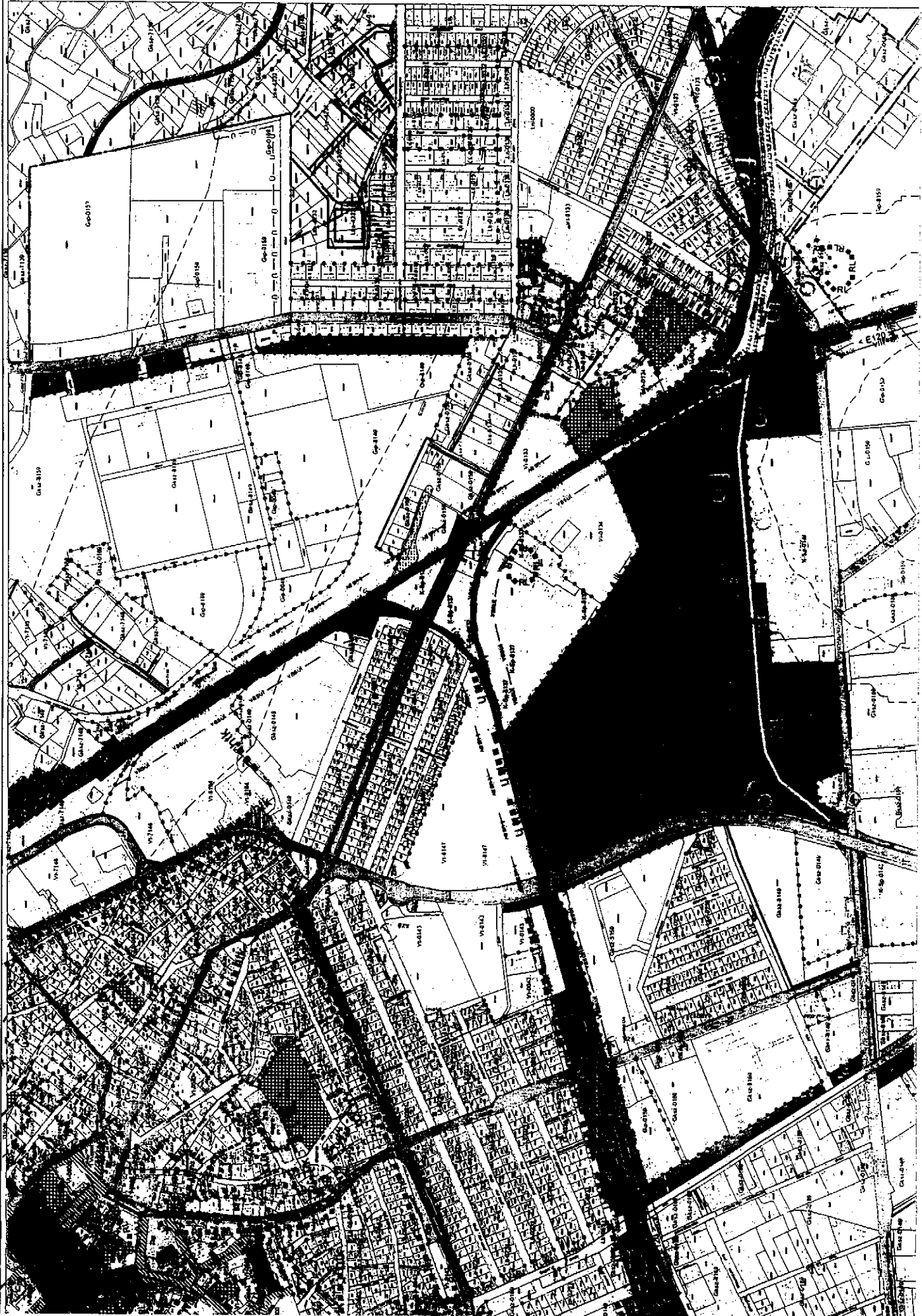
1	100	1000	10000	100000	1000000	10000000	100000000	1000000000	10000000000
10	100	1000	10000	100000	1000000	10000000	100000000	1000000000	10000000000
100	1000	10000	100000	1000000	10000000	100000000	1000000000	10000000000	100000000000
1000	10000	100000	1000000	10000000	100000000	1000000000	10000000000	100000000000	1000000000000
10000	100000	1000000	10000000	100000000	1000000000	10000000000	100000000000	1000000000000	10000000000000
100000	1000000	10000000	100000000	1000000000	10000000000	100000000000	1000000000000	10000000000000	100000000000000
1000000	10000000	100000000	1000000000	10000000000	100000000000	1000000000000	10000000000000	100000000000000	1000000000000000
10000000	100000000	1000000000	10000000000	100000000000	1000000000000	10000000000000	100000000000000	1000000000000000	10000000000000000
100000000	1000000000	10000000000	100000000000	1000000000000	10000000000000	100000000000000	1000000000000000	10000000000000000	100000000000000000
1000000000	10000000000	100000000000	1000000000000	10000000000000	100000000000000	1000000000000000	10000000000000000	100000000000000000	1000000000000000000
10000000000	100000000000	1000000000000	10000000000000	100000000000000	1000000000000000	10000000000000000	100000000000000000	1000000000000000000	10000000000000000000
100000000000	1000000000000	10000000000000	100000000000000	1000000000000000	10000000000000000	100000000000000000	1000000000000000000	10000000000000000000	100000000000000000000
1000000000000	10000000000000	100000000000000	1000000000000000	10000000000000000	100000000000000000	1000000000000000000	10000000000000000000	100000000000000000000	1000000000000000000000
10000000000000	100000000000000	1000000000000000	10000000000000000	100000000000000000	1000000000000000000	10000000000000000000	100000000000000000000	1000000000000000000000	10000000000000000000000
100000000000000	1000000000000000	10000000000000000	100000000000000000	1000000000000000000	10000000000000000000	100000000000000000000	1000000000000000000000	10000000000000000000000	100000000000000000000000
1000000000000000	10000000000000000	100000000000000000	1000000000000000000	10000000000000000000	100000000000000000000	1000000000000000000000	10000000000000000000000	100000000000000000000000	1000000000000000000000000

KÉŐSKEMEI TELEPÜLESENDEZÉSI TERV SZABÁLYOZÁSI TERV 1:8000

A J/172/012.(XII.0.) Közm. rendelt. sz. 4(4) szerinti egyeztetés alapján készült a mérési sz.

Készült az állami alapadatok felhasználásával

2016. február hónap

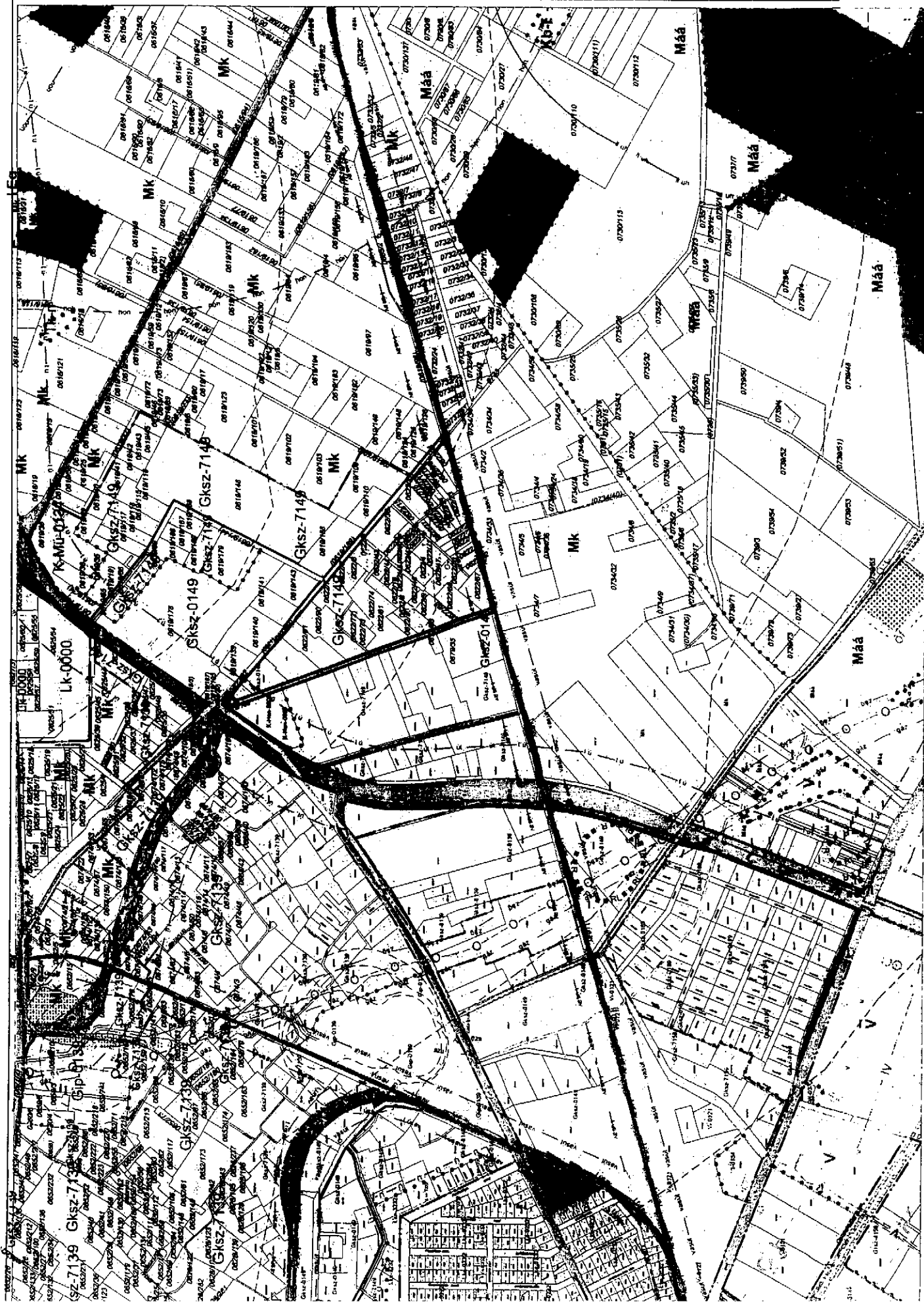


ELJÁRÁSOK	
1. Állami alapadatok felmérése	1:8000
2. Állami alapadatok felmérése	1:8000
3. Állami alapadatok felmérése	1:8000
4. Állami alapadatok felmérése	1:8000
5. Állami alapadatok felmérése	1:8000
6. Állami alapadatok felmérése	1:8000
7. Állami alapadatok felmérése	1:8000
8. Állami alapadatok felmérése	1:8000
9. Állami alapadatok felmérése	1:8000
10. Állami alapadatok felmérése	1:8000
11. Állami alapadatok felmérése	1:8000
12. Állami alapadatok felmérése	1:8000
13. Állami alapadatok felmérése	1:8000
14. Állami alapadatok felmérése	1:8000
15. Állami alapadatok felmérése	1:8000
16. Állami alapadatok felmérése	1:8000
17. Állami alapadatok felmérése	1:8000
18. Állami alapadatok felmérése	1:8000
19. Állami alapadatok felmérése	1:8000
20. Állami alapadatok felmérése	1:8000
21. Állami alapadatok felmérése	1:8000
22. Állami alapadatok felmérése	1:8000
23. Állami alapadatok felmérése	1:8000
24. Állami alapadatok felmérése	1:8000
25. Állami alapadatok felmérése	1:8000
26. Állami alapadatok felmérése	1:8000
27. Állami alapadatok felmérése	1:8000
28. Állami alapadatok felmérése	1:8000
29. Állami alapadatok felmérése	1:8000
30. Állami alapadatok felmérése	1:8000
31. Állami alapadatok felmérése	1:8000
32. Állami alapadatok felmérése	1:8000
33. Állami alapadatok felmérése	1:8000
34. Állami alapadatok felmérése	1:8000
35. Állami alapadatok felmérése	1:8000
36. Állami alapadatok felmérése	1:8000
37. Állami alapadatok felmérése	1:8000
38. Állami alapadatok felmérése	1:8000
39. Állami alapadatok felmérése	1:8000
40. Állami alapadatok felmérése	1:8000
41. Állami alapadatok felmérése	1:8000
42. Állami alapadatok felmérése	1:8000
43. Állami alapadatok felmérése	1:8000
44. Állami alapadatok felmérése	1:8000
45. Állami alapadatok felmérése	1:8000
46. Állami alapadatok felmérése	1:8000
47. Állami alapadatok felmérése	1:8000
48. Állami alapadatok felmérése	1:8000
49. Állami alapadatok felmérése	1:8000
50. Állami alapadatok felmérése	1:8000

KESKÉNYI TELEPÜLESTEREVLÉSÉSI TERV
SZABÁLYOZÁSI TERV 1:8000

A 2012. (XIV.) Közm. rend. törv. §(4) alapján készített területrendezési terv méretaránya: 1:8000
2016. február hónap

Készült az állami alapadatok felhasználásával



LEGENDA:

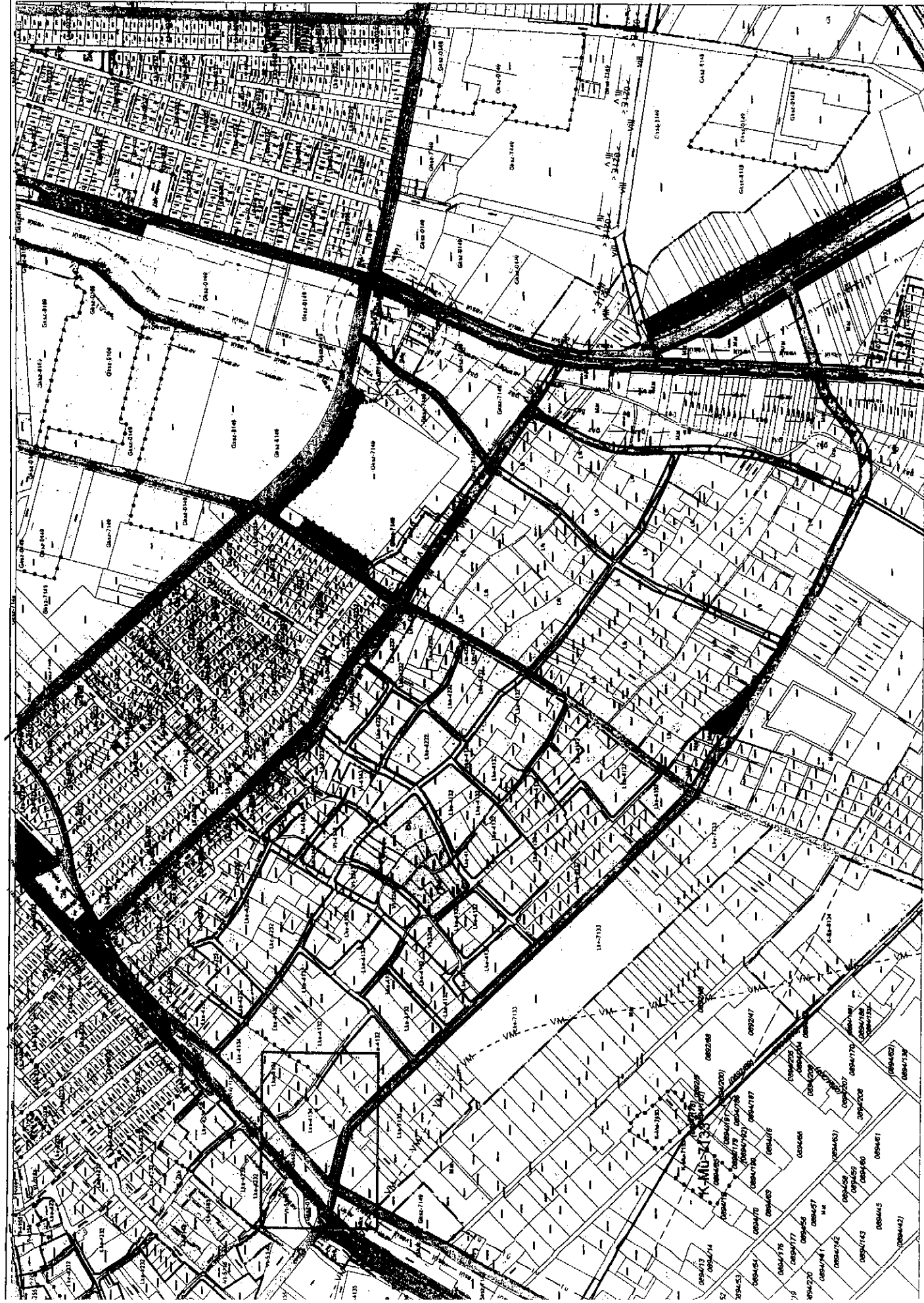
01. Állami tulajdonú ingatlan	02. Egyéni tulajdonú ingatlan	03. Társasház	04. Közművelődési központ	05. Sportcsarnok	06. Szociális otthon	07. Könyvtár	08. Művelődési ház	09. Óvoda	10. Általános iskolás	11. Köznevelési központ	12. Egyházi ingatlan	13. Földművelésügyi ingatlan	14. Erdészeti ingatlan	15. Mezőgazdasági ingatlan	16. Vízgazdálkodási ingatlan	17. Élelmiszeripari ingatlan	18. Textilipari ingatlan	19. Vegyipari ingatlan	20. Értéktároló ingatlan	21. Ipari ingatlan	22. Szállásos ingatlan	23. Vendégház	24. Turisztikai ingatlan	25. Színház	26. Konzertterem	27. Színházterület	28. Színházterület	29. Színházterület	30. Színházterület	31. Színházterület	32. Színházterület	33. Színházterület	34. Színházterület	35. Színházterület	36. Színházterület	37. Színházterület	38. Színházterület	39. Színházterület	40. Színházterület	41. Színházterület	42. Színházterület	43. Színházterület	44. Színházterület	45. Színházterület	46. Színházterület	47. Színházterület	48. Színházterület	49. Színházterület	50. Színházterület
-------------------------------	-------------------------------	---------------	---------------------------	------------------	----------------------	--------------	--------------------	-----------	-----------------------	-------------------------	----------------------	------------------------------	------------------------	----------------------------	------------------------------	------------------------------	--------------------------	------------------------	--------------------------	--------------------	------------------------	---------------	--------------------------	-------------	------------------	--------------------	--------------------	--------------------	--------------------	--------------------	--------------------	--------------------	--------------------	--------------------	--------------------	--------------------	--------------------	--------------------	--------------------	--------------------	--------------------	--------------------	--------------------	--------------------	--------------------	--------------------	--------------------	--------------------	--------------------

KÖZSKÉP-ÉS TELEPÜLÉSEGENYELÉZÉSI TERV SZABÁLYOZÁSI TERV 1:8000

A 2012. évi 112. (VI. 16.) Kormányrendelet 4. §(4) bekezdésének szerinti eljárás keretében készített szabályterv

Készült az állami alapadatok felhasználásával

2016. február hónap



JELENYÉSEK

114-115/1	114-115/2	114-115/3	114-115/4	114-115/5	114-115/6	114-115/7	114-115/8	114-115/9	114-115/10	114-115/11	114-115/12	114-115/13	114-115/14	114-115/15	114-115/16	114-115/17	114-115/18	114-115/19	114-115/20	114-115/21	114-115/22	114-115/23	114-115/24	114-115/25	114-115/26	114-115/27	114-115/28	114-115/29	114-115/30	114-115/31	114-115/32	114-115/33	114-115/34	114-115/35	114-115/36	114-115/37	114-115/38	114-115/39	114-115/40	114-115/41	114-115/42	114-115/43	114-115/44	114-115/45	114-115/46	114-115/47	114-115/48	114-115/49	114-115/50	114-115/51	114-115/52	114-115/53	114-115/54	114-115/55	114-115/56	114-115/57	114-115/58	114-115/59	114-115/60	114-115/61	114-115/62	114-115/63	114-115/64	114-115/65	114-115/66	114-115/67	114-115/68	114-115/69	114-115/70	114-115/71	114-115/72	114-115/73	114-115/74	114-115/75	114-115/76	114-115/77	114-115/78	114-115/79	114-115/80	114-115/81	114-115/82	114-115/83	114-115/84	114-115/85	114-115/86	114-115/87	114-115/88	114-115/89	114-115/90	114-115/91	114-115/92	114-115/93	114-115/94	114-115/95	114-115/96	114-115/97	114-115/98	114-115/99	114-115/100
-----------	-----------	-----------	-----------	-----------	-----------	-----------	-----------	-----------	------------	------------	------------	------------	------------	------------	------------	------------	------------	------------	------------	------------	------------	------------	------------	------------	------------	------------	------------	------------	------------	------------	------------	------------	------------	------------	------------	------------	------------	------------	------------	------------	------------	------------	------------	------------	------------	------------	------------	------------	------------	------------	------------	------------	------------	------------	------------	------------	------------	------------	------------	------------	------------	------------	------------	------------	------------	------------	------------	------------	------------	------------	------------	------------	------------	------------	------------	------------	------------	------------	------------	------------	------------	------------	------------	------------	------------	------------	------------	------------	------------	------------	------------	------------	------------	------------	------------	------------	------------	------------	-------------