

Kecskemét Megyei Jogú Város Önkormányzata Közgyűlése 2/2020. (II.13.) határozat

1. melléklete

TELEPÜLÉSSZERKEZETI TERV LEÍRÁSÁNAK VÁLTOZÁSA

Beépítésre szánt területek:

Lakóterületek nagysága : 0,4060 ha-ral nő az alábbiak szerint

Lkg kisvárosias garázs terület	0,014 ha-ral nő
Lke kertvárosias terület	0,2066 ha-ral nő
Lf falusias lakóterület	0,6699 ha-ral csökken
Lfk falusias lakókertes terület	0,8553 ha-ral nő

Vegyes területek nagysága: 3,0727 ha-ral nő az alábbiak szerint

Vt településközpont terület	3,3163 ha-ral nő
Vi intézményterület	0,2436 ha-ral csökken

Gazdasági területek nagysága: 1,0434 ha-ral nő az alábbiak szerint

Gksz kereskedelmi szolgáltató	1,0415ha-ral csökken
Gip iparterület	2,0849 ha-ral nő

Különleges beépítésre szánt területek nagysága 1,3634 ha-ral csökken az alábbiak szerint:

K-T temető terület	1,3634 ha-ral csökken
--------------------	-----------------------

A többi beépítésre szánt különleges terület változatlan.

Beépítésre nem szánt területek:

Közlekedési, közmű-elhelyezési és hírközlési területek nagysága 6,6612 ha-ral csökken az alábbi szerint

Köu útterület	6,6612 ha-ral csökken
---------------	-----------------------

A többi közlekedési célú terület változatlan

Zöldterületek nagysága 0,3090 ha-ral csökken az alábbiak szerint

Zkk közkert	0,3090 ha-ral csökken
-------------	-----------------------

Erdőterületek nagysága 4,8319 ha-ral nő az alábbiak szerint:

Eg gazdasági erdőterület:	4,4897 ha-ral nő
Ev véderdő: terület	4,5542 ha-ral csökken
Ek közjóléti erdőterület:	4,8964 ha-ral nő

Vízgazdálkodási területek nagysága 1,0815 ha-ral nő

Természetközeli területek nagysága 0,8475 ha-ral csökken

Mezőgazdasági területek nagysága 15,736 ha-ral csökken az alábbiak szerint:

Máa általános árutermelő mezőgazdasági terület:	1,5111 ha-ral csökken
Mát általános tanyás mezőgazdasági terület:	9,2733 ha-ral csökken
Mkv városkörnyéki kertes mezőgazdasági terület:	0,6575 ha-ral nő
Máf fásítási kötelezettségű mg. Terület	7,3317 ha-ral csökken
Mk kertes mezőgazdasági terület:	1,7226 ha-ral nő

Különleges beépítésre nem szánt területek nagysága 14,4816 ha-ral nő az alábbiak szerint

Kb-Ktb burkolt köztér	0,0582 ha-ral nő
Kb-Ktf fásított köztér	0,1626 ha-ral nő
Kb-En megújuló energiahasznosító terület	12,7497 ha-ral nő
Kb-Tur turisztikai célú terület	1,5111 ha-ral létrejön

A változások területi mérlege:

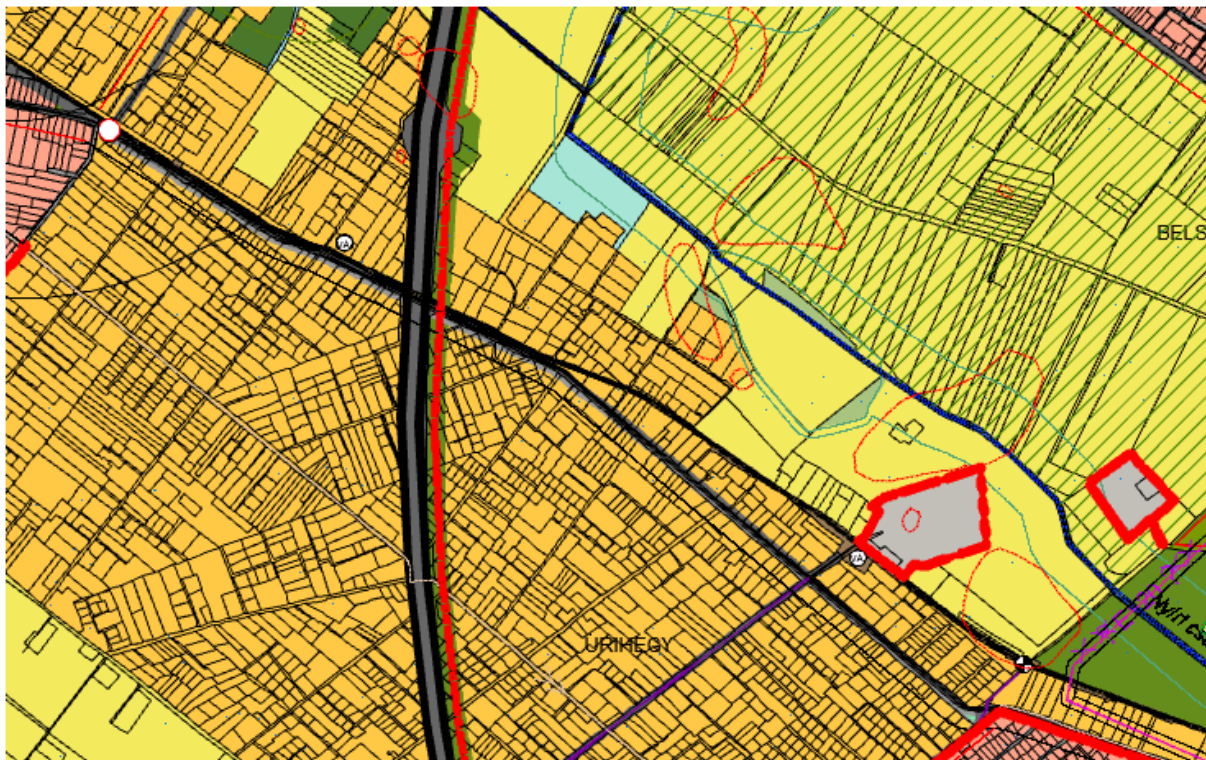
Beépítésre szánt területek:	növekedés (ha)	csökkenés (ha)	Beépítésre nem szánt területek:	növekedés (ha)	csökkenés (ha)
Lkg kisvárosias lakógarázs terület	0,0140		Köu út		6,6612
Lke kertvárosias lakóterület	0,2066		Zkk közkert		0,3090
Lf falusias lakóterület		0,6699	Eg gazdasági erdő	4,4897	
Lfk falusias lakókertés terület	0,8553		Ev véderdő		4,5542
Vt településközponti terület	3,3163		Ek közjóléti erdő	4,8964	
Vi intézményi terület		0,2436	Máa mezőgazdasági általános árutermelő terület		1,5111
Gksz kereskedelmi-szolgáltató		1,0415	Mát mezőgazdasági általános tanyás terület		9,2733
Gip ipari terület	2,0849		Mkv mezőgazdasági városkörnyéki kertés terület	0,6575	
K-T temető terület		1,3634	Máf mezőgazdasági általános fásítási kötelezettségű terület		7,3317
			Mk mezőgazdasági kertés terület	1,7226	
			Tk természetközeli terület		0,8475
			V vízgazdálkodási terület	1,0815	
			Kb-Ktb burkolt köztér	0,0582	
			Kb-Ktf fásított köztér	0,1626	
			Kb-En megújuló energia-gazdálkodási terület	12,7497	
			Kb-Tur turisztikai terület	1,5111	
Összesen:	6,4771	-3,3184		27,3293	-30,488
Egyenleg:		3,1587			-3,1587

Kecskemét Megyei Jogú Város Önkormányzata Közgyűlése 2/2020. (II.13.) határozat

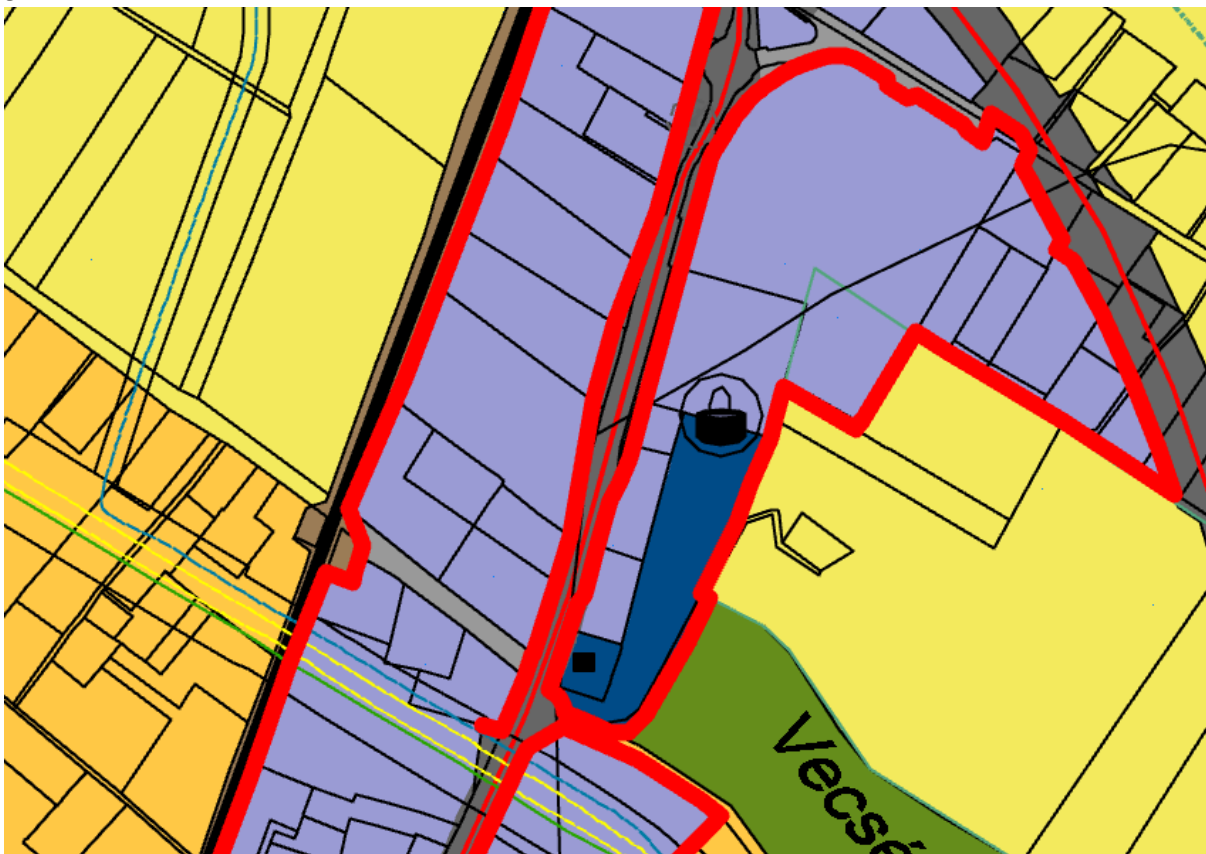
2. melléklete

TELEPÜLÉSSZERKEZETI TERV VÁLTOZÁSA

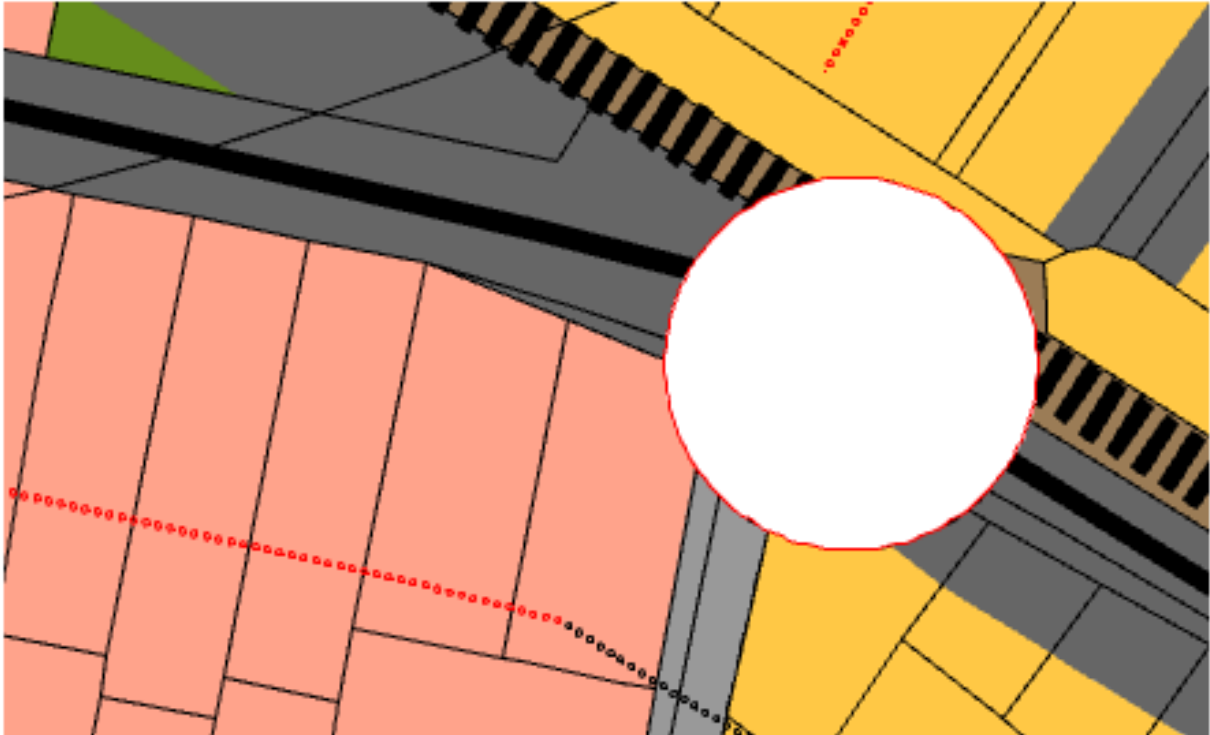
2. számú tétel



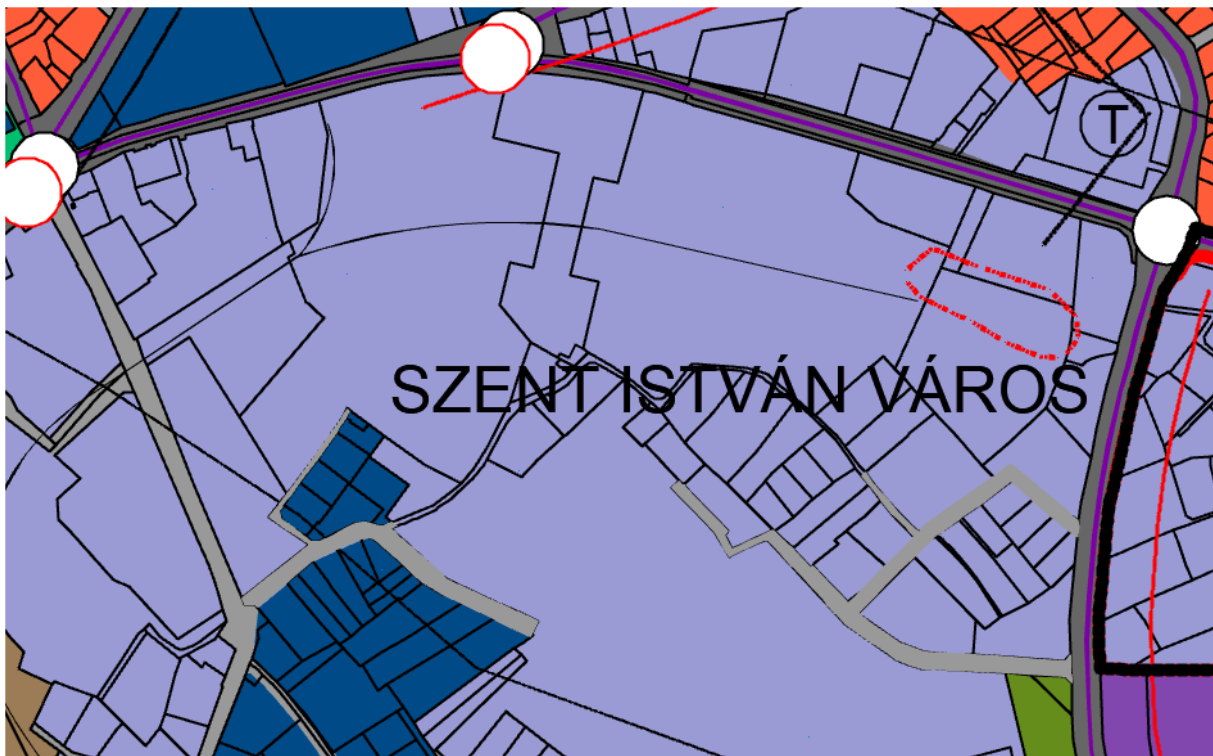
3. számú tétel



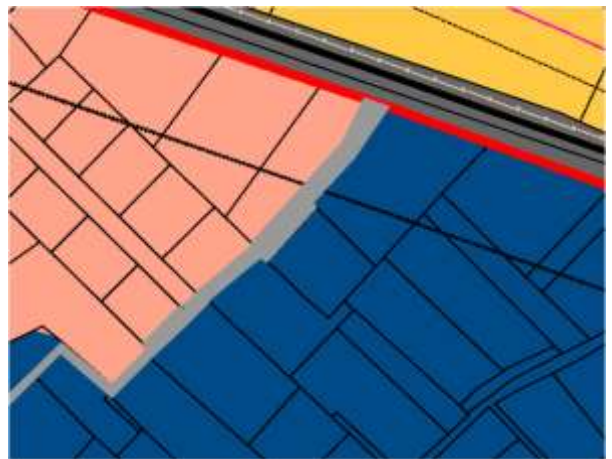
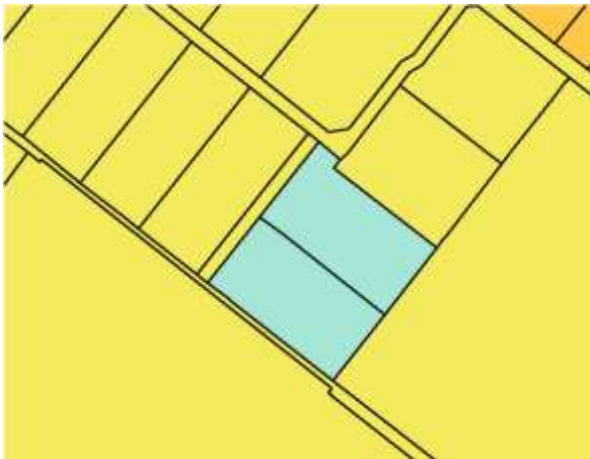
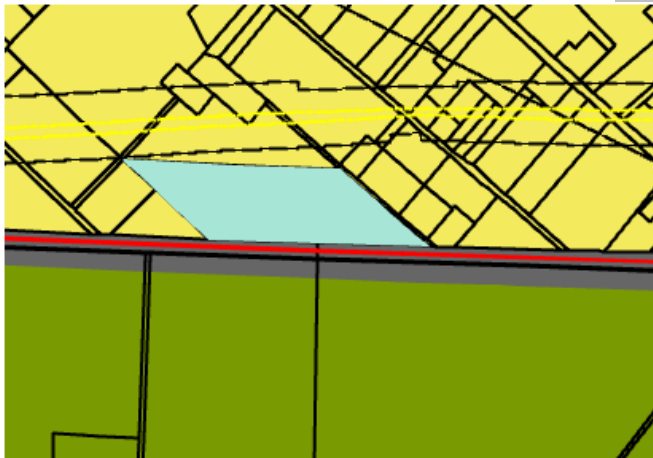
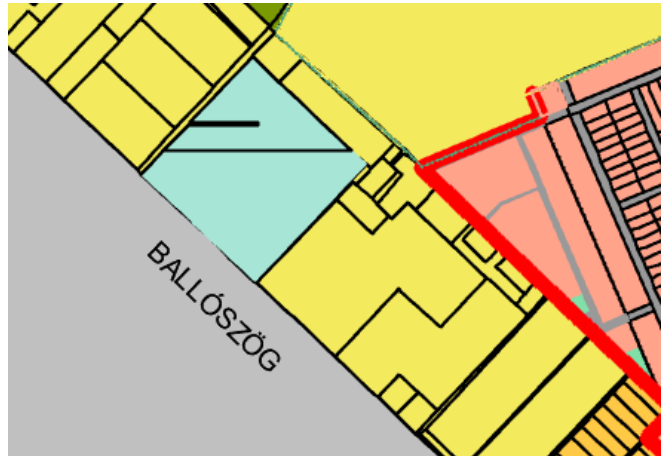
6. számú tétel



11. számú tétel

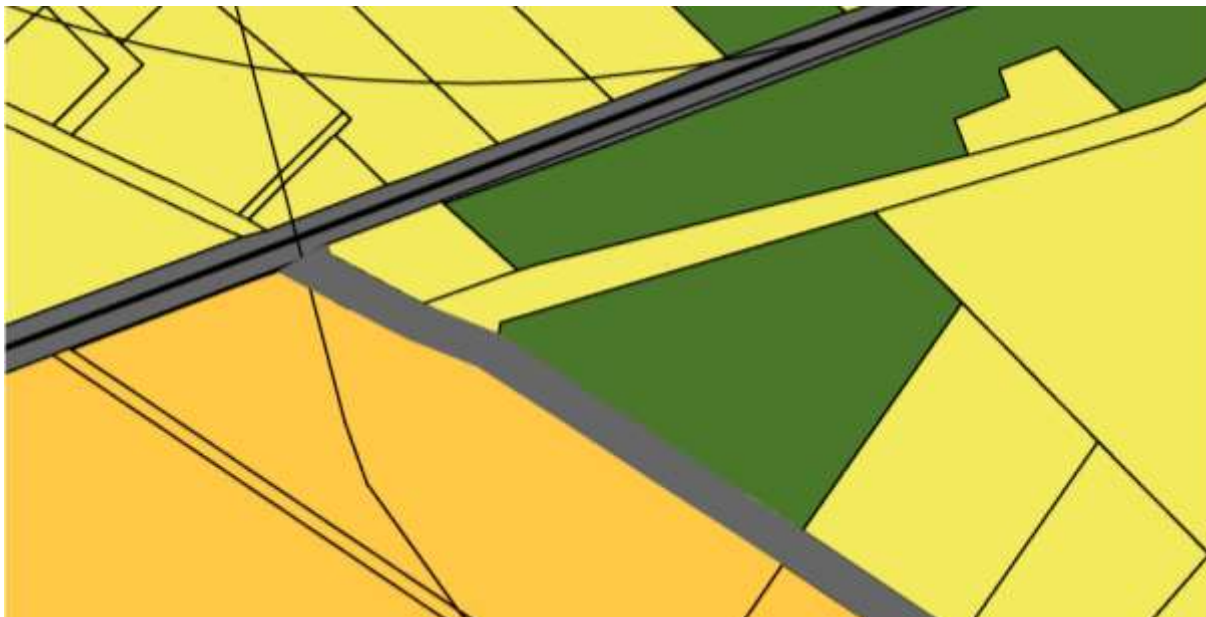


12. számú tétel

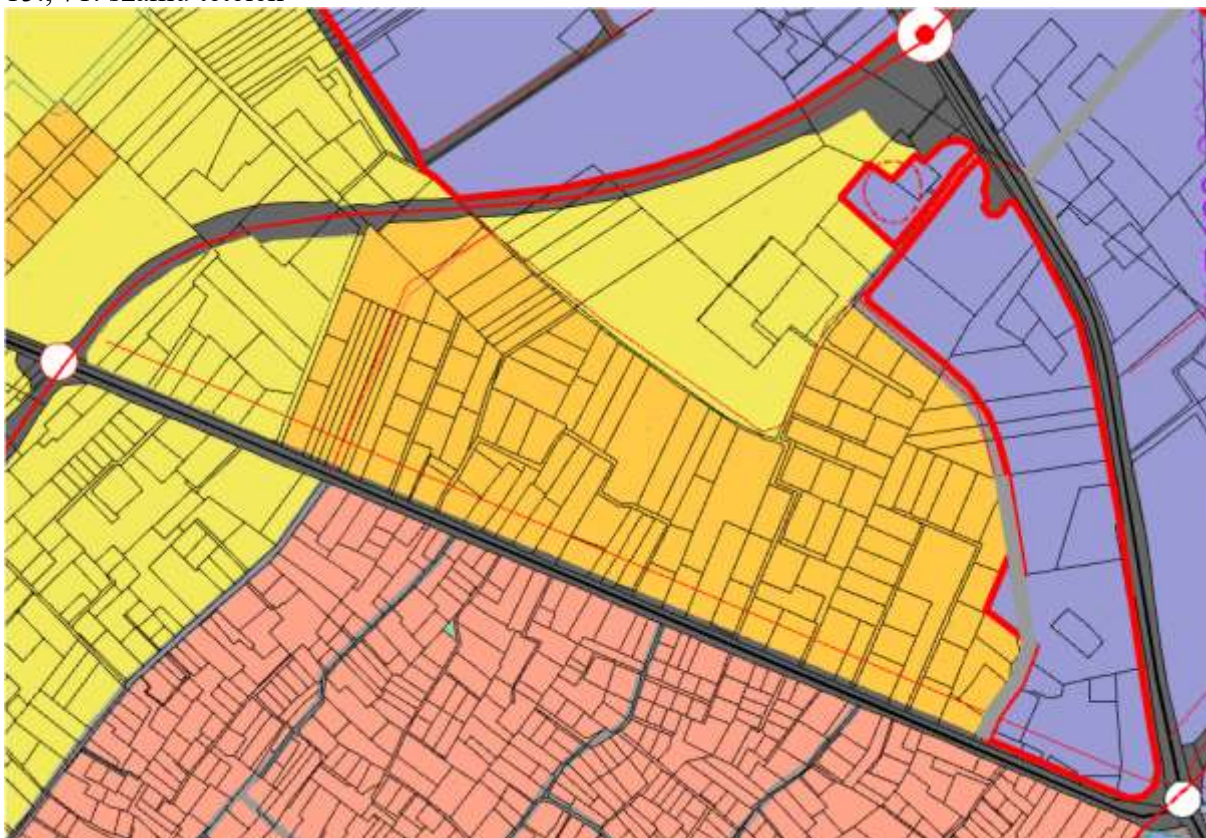




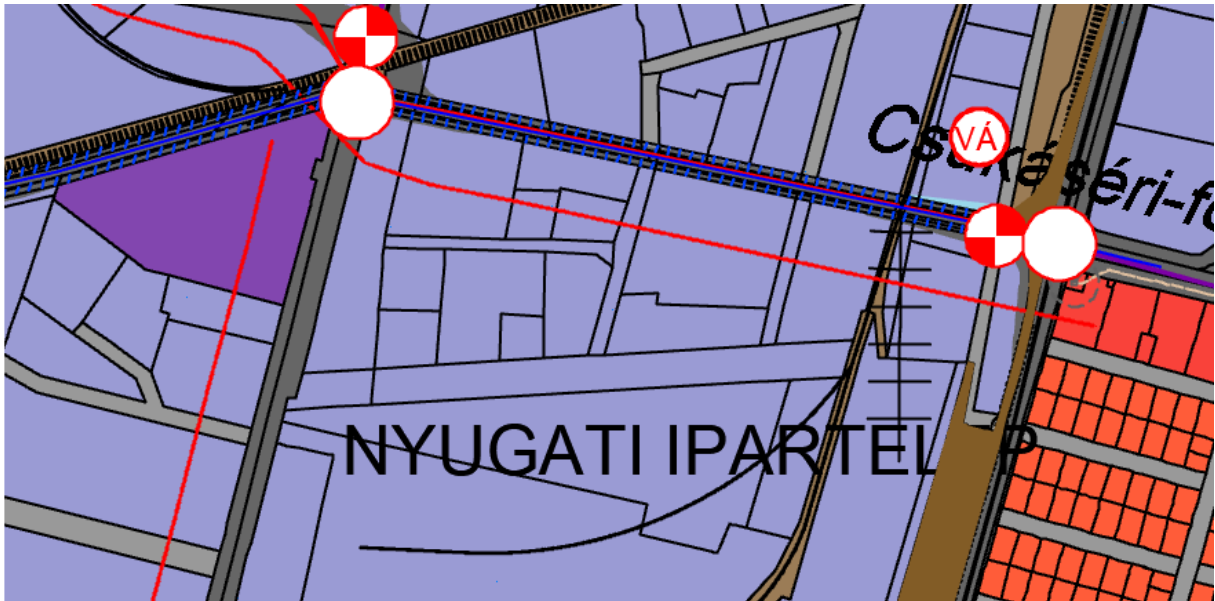
14. számú tétel



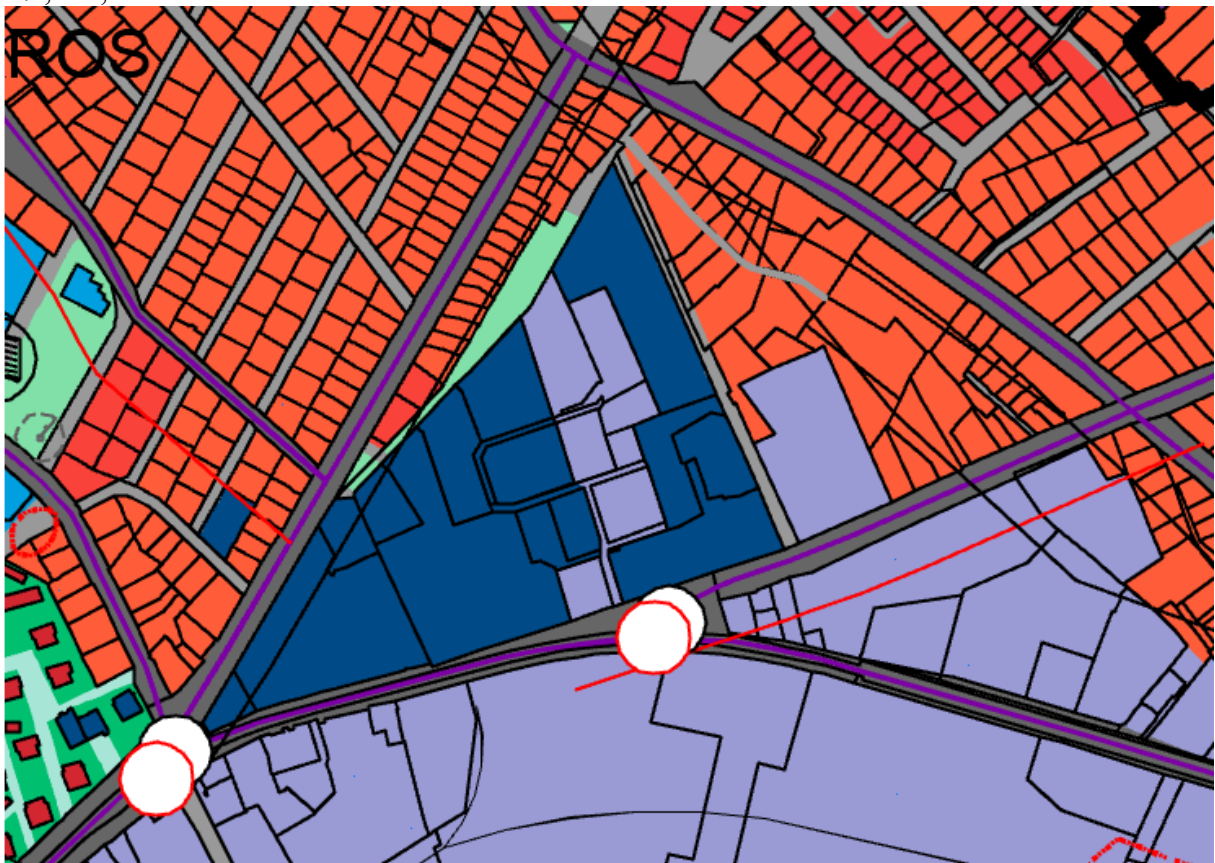
15., 71. számú tételek



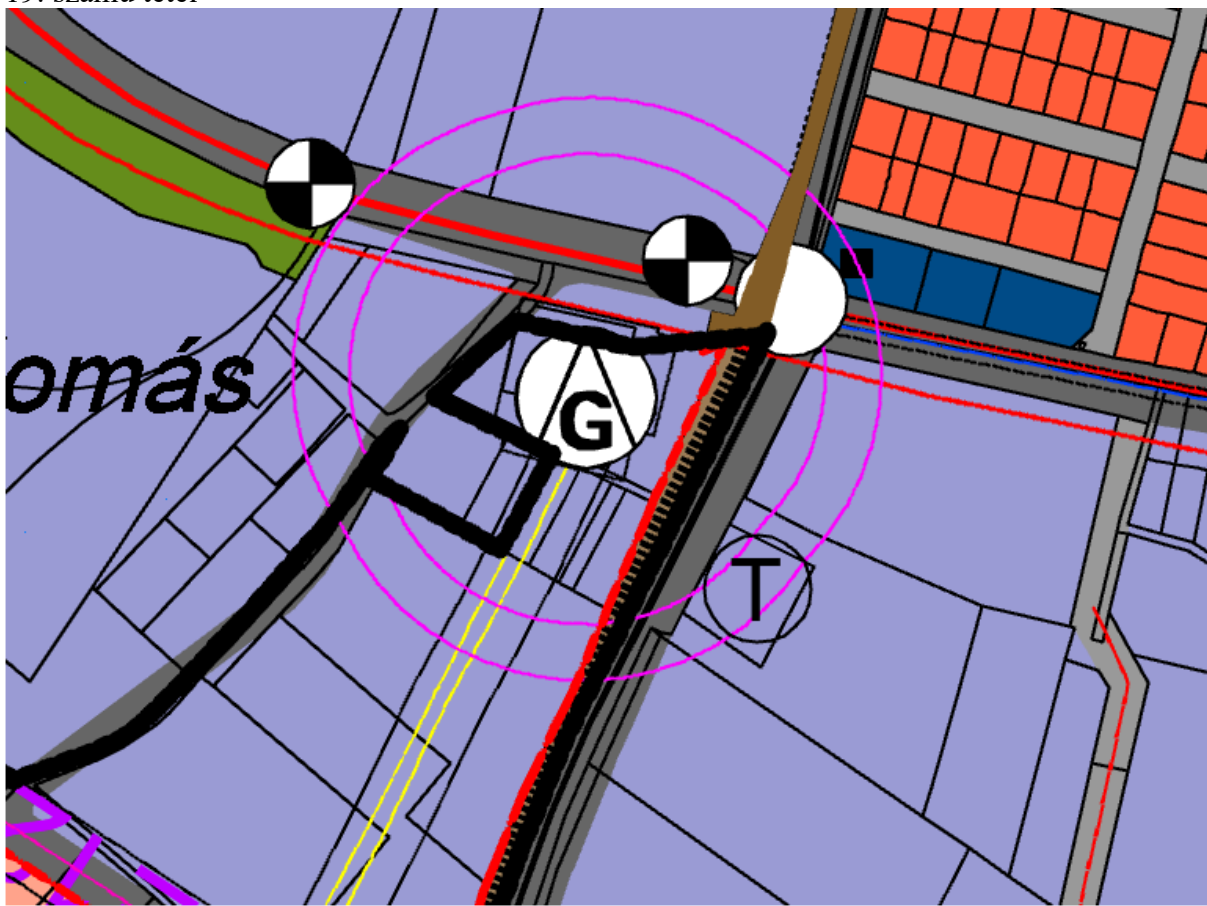
16. számú tétel



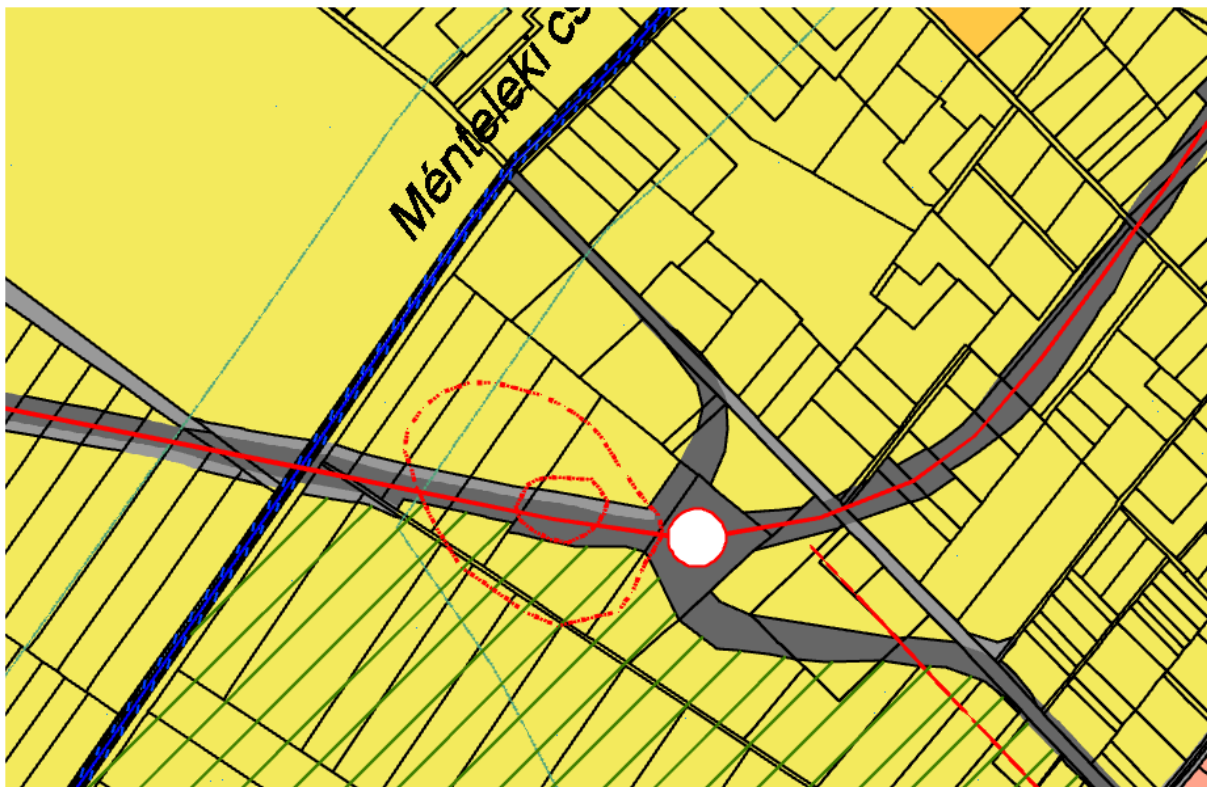
17., 41., 42. számú tételek



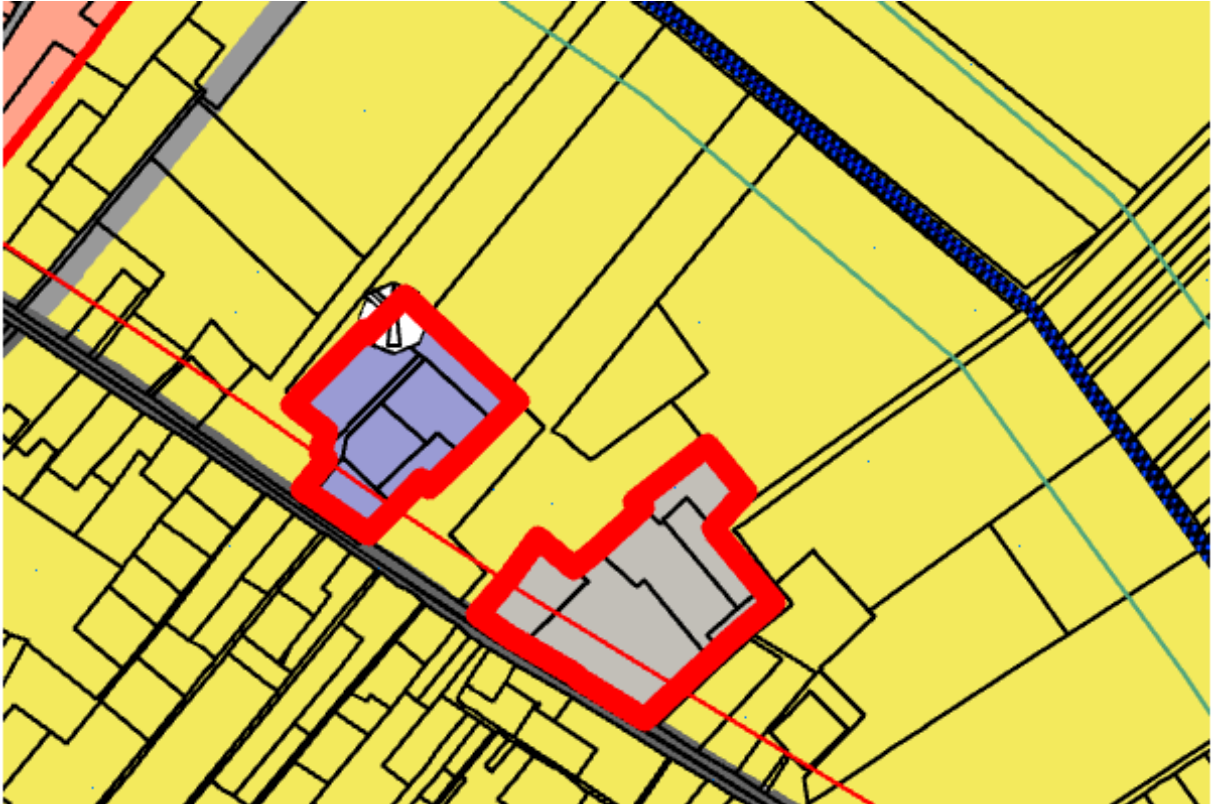
19. számú tétel



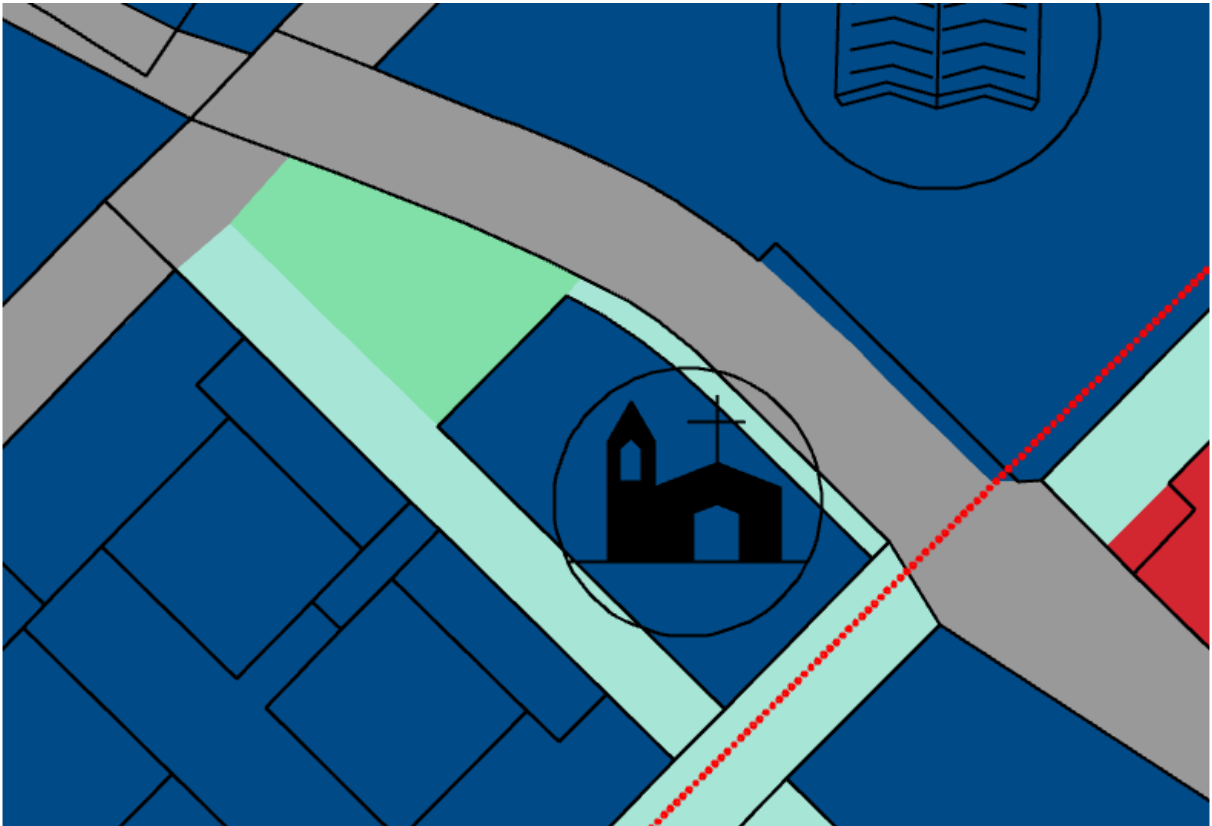
21. számú tétel

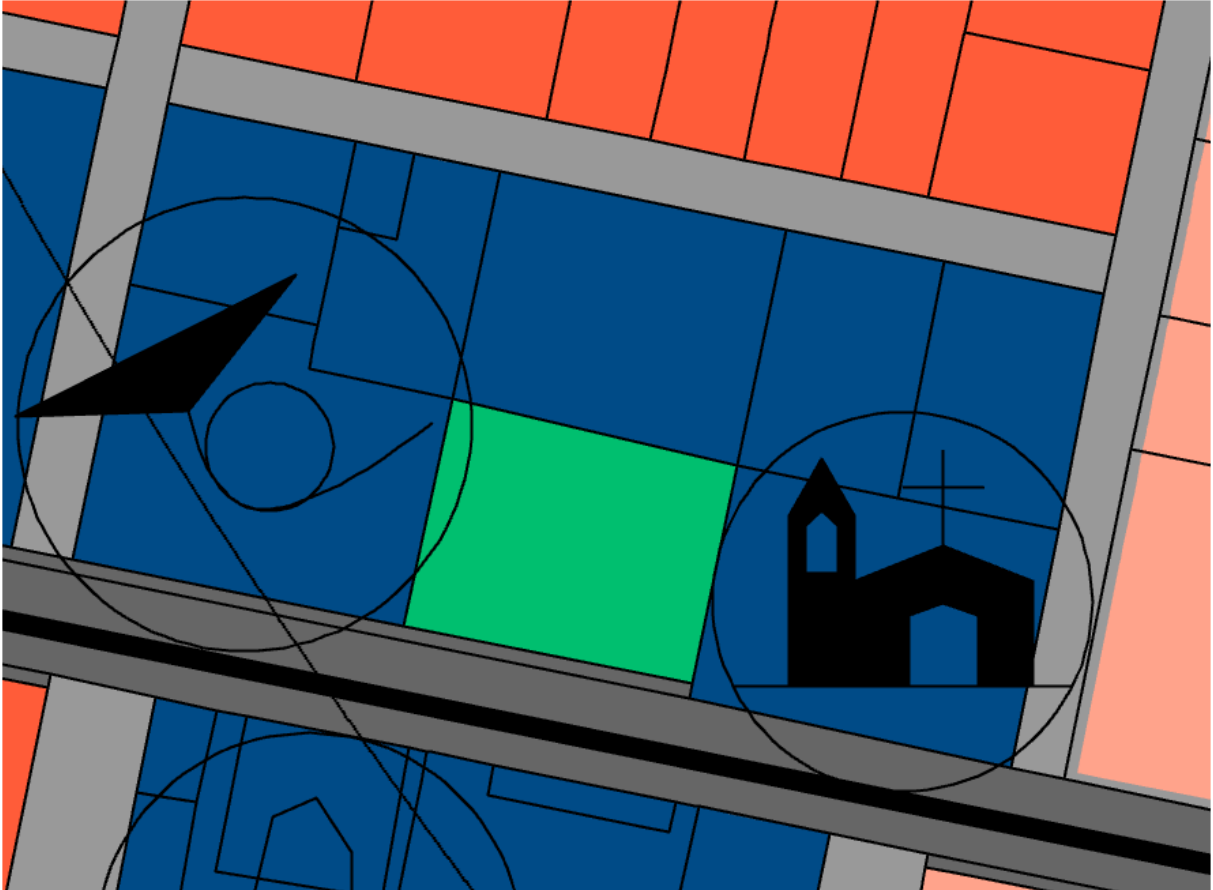
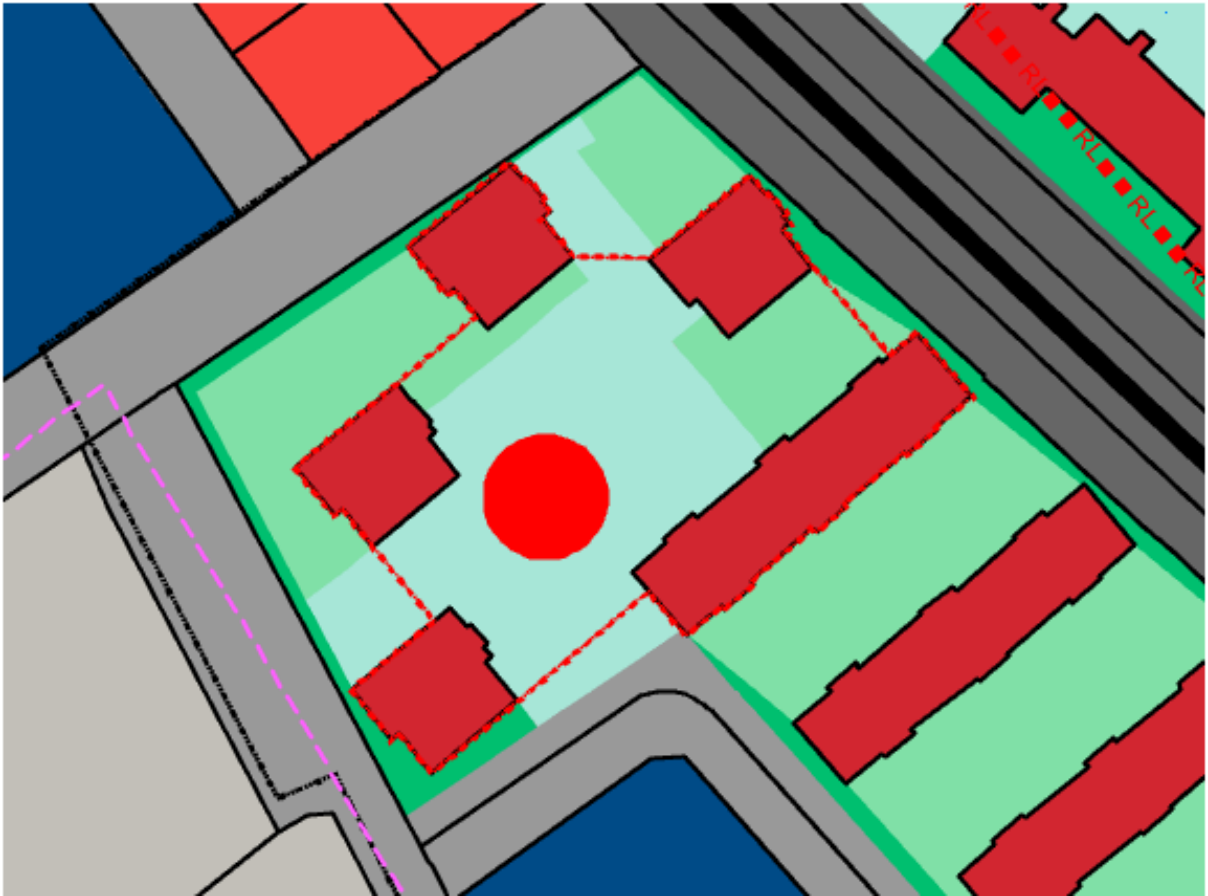


22. számú tétel

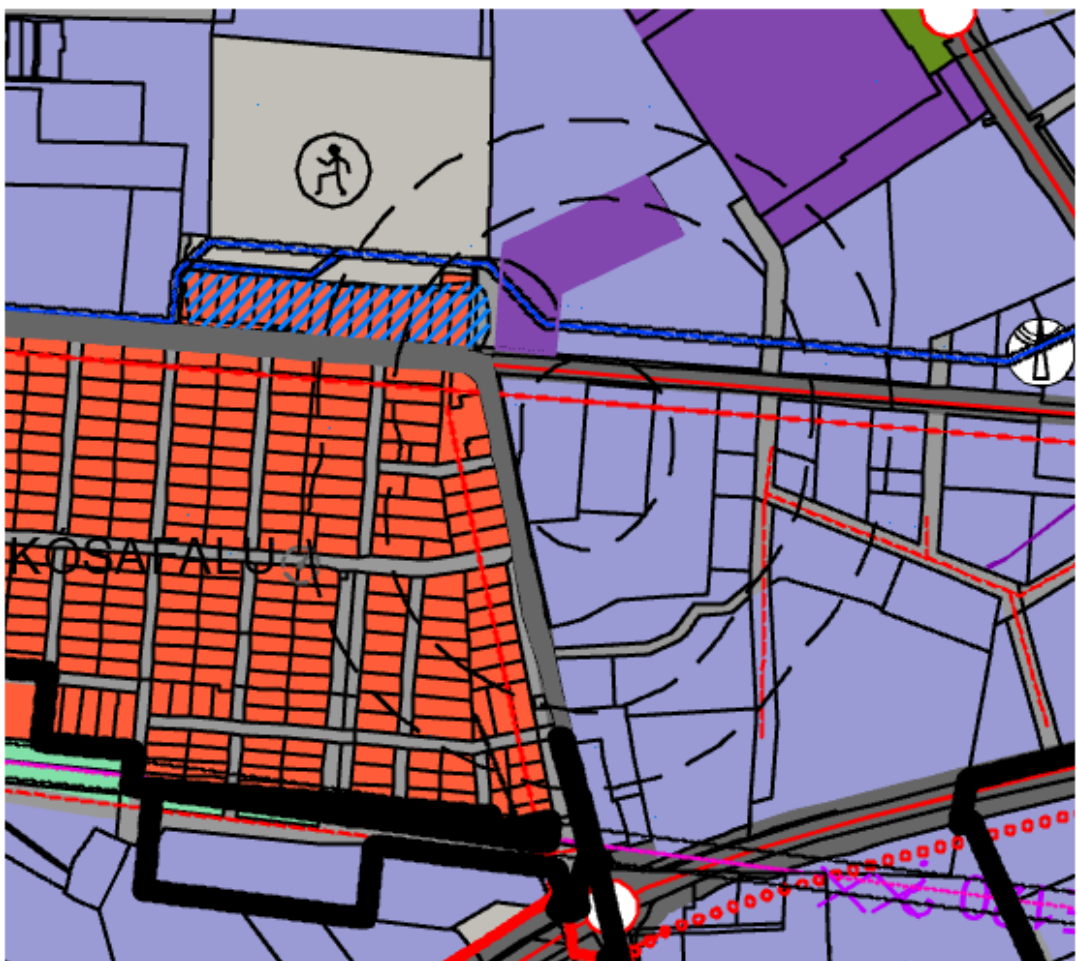
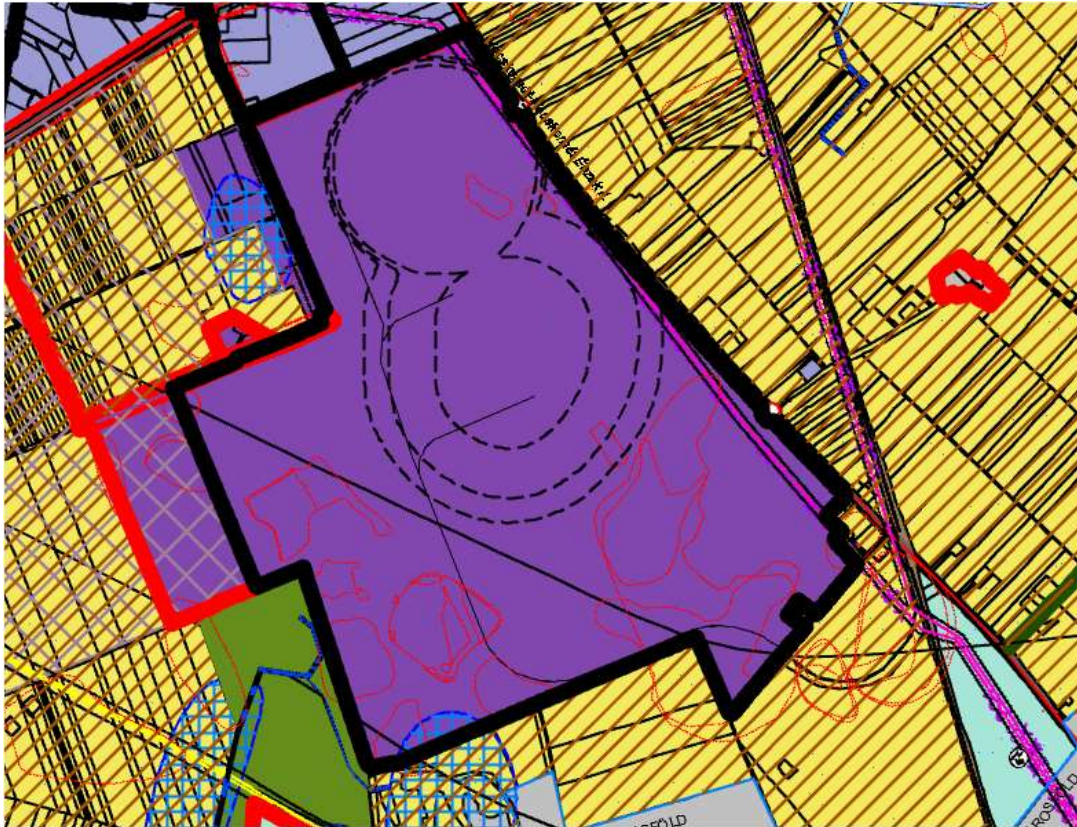


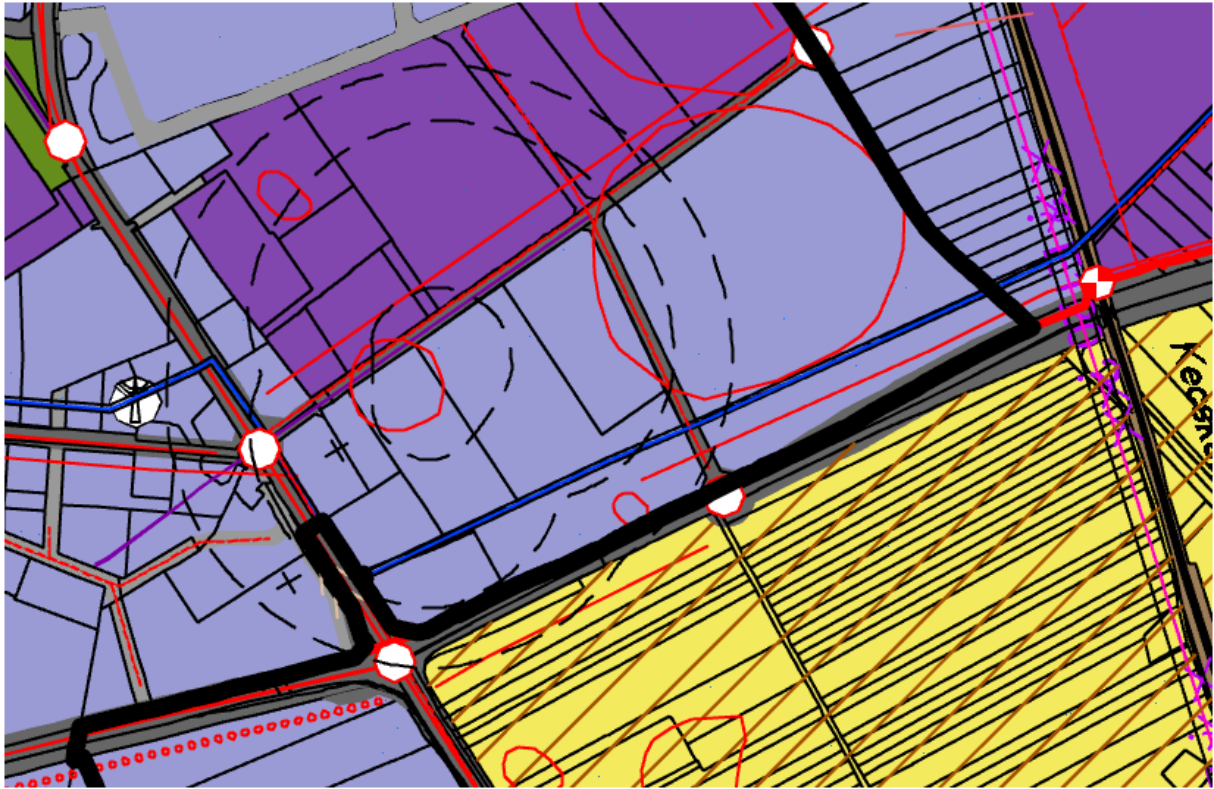
23. számú tétel



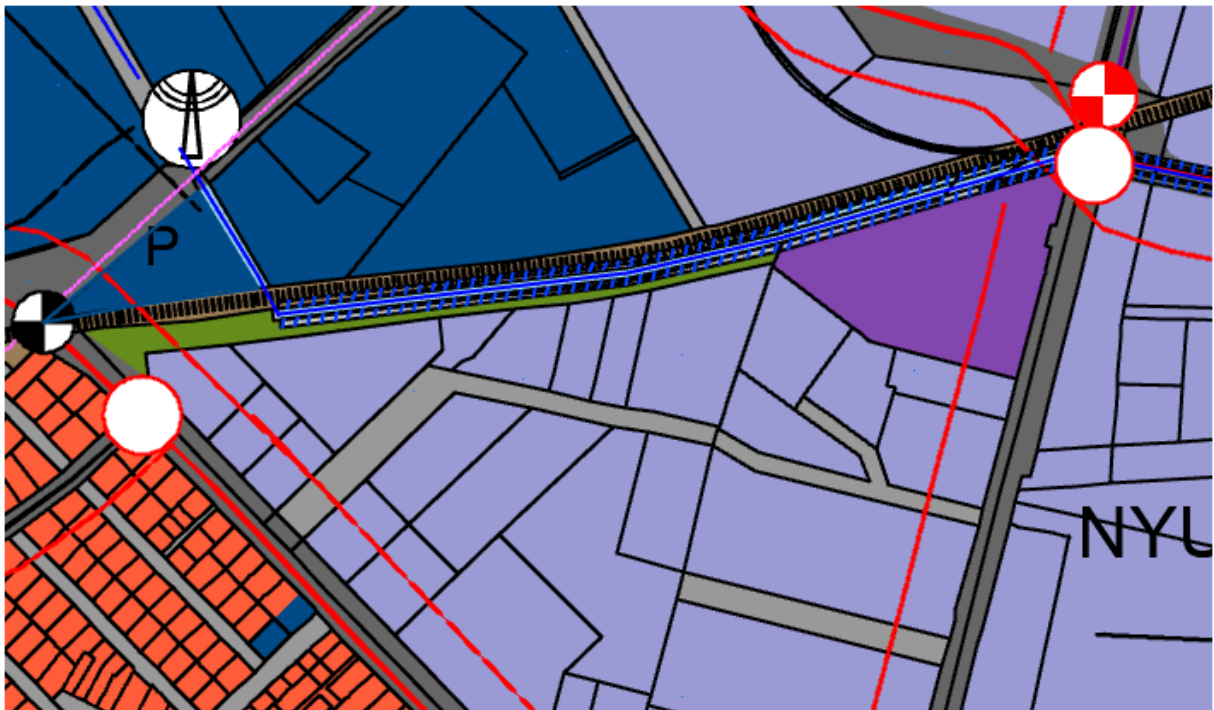


24. számú tétel

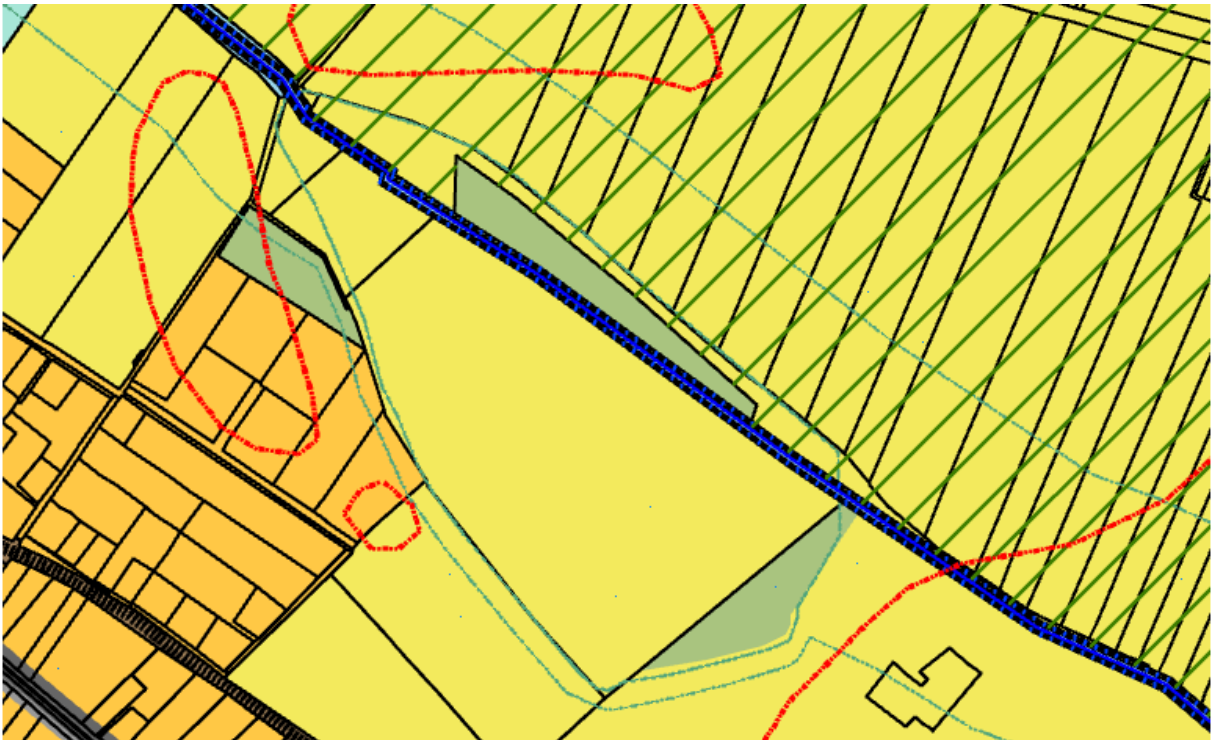




35. számú tétel



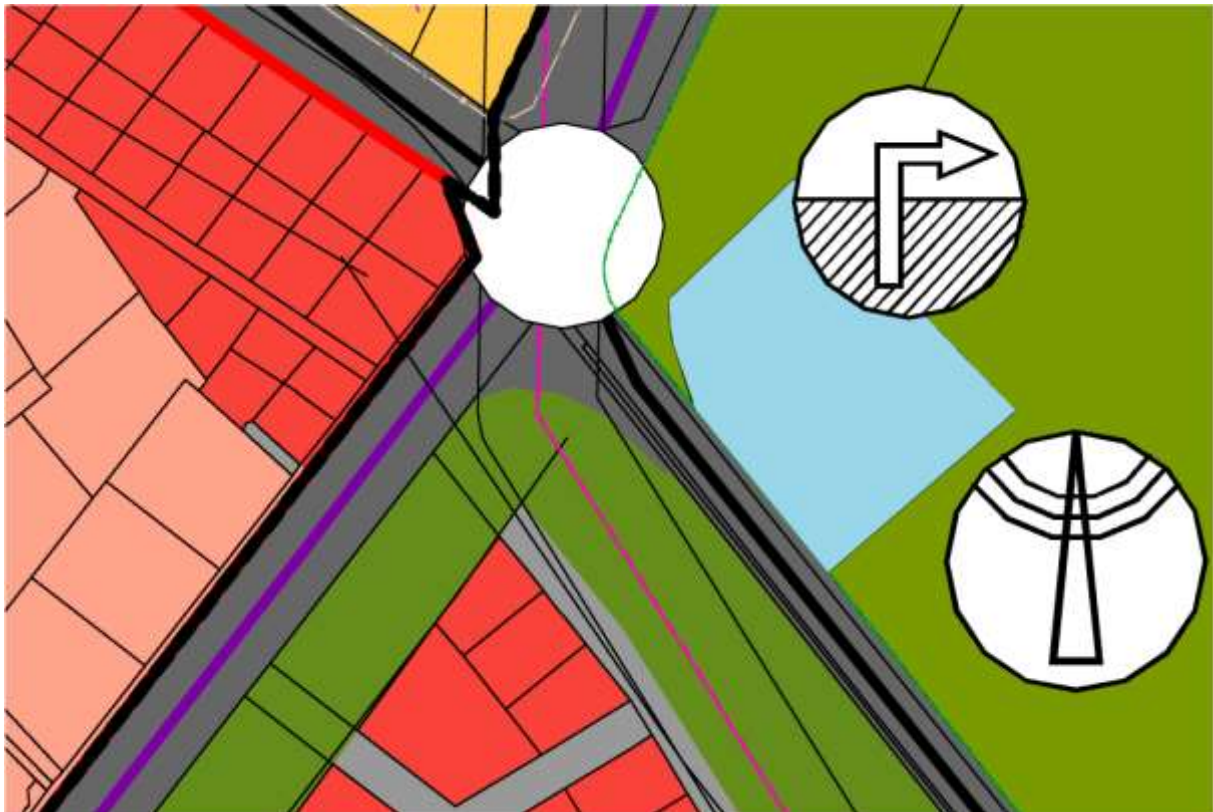
37. számú tétel



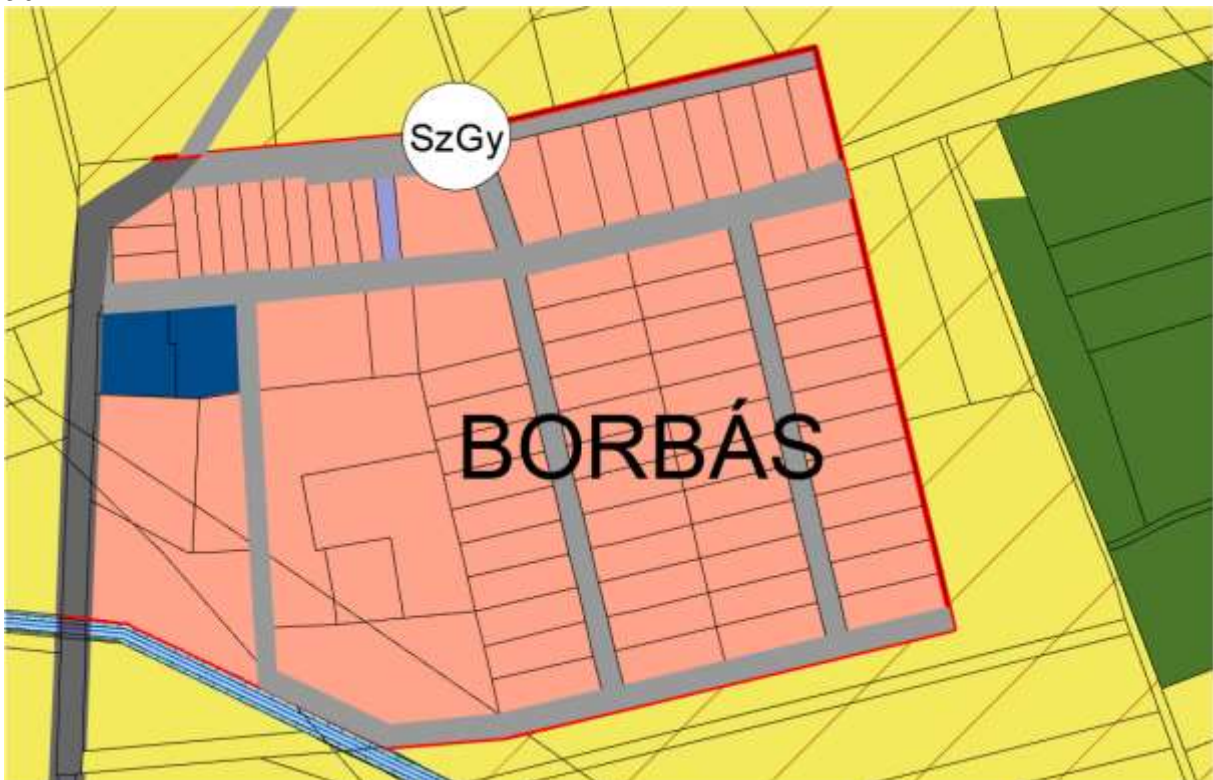
46. számú tétel



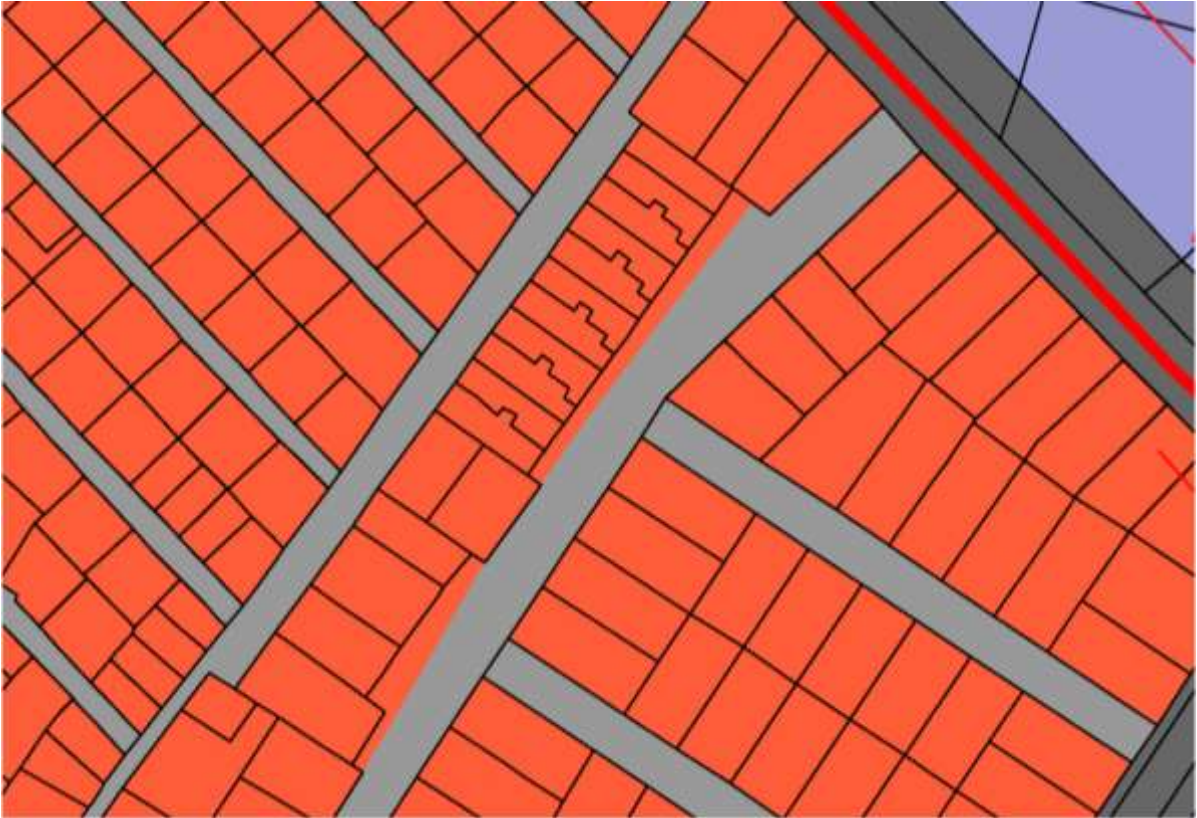
47. számú tétel



56. számú tétel



60. számú tétel



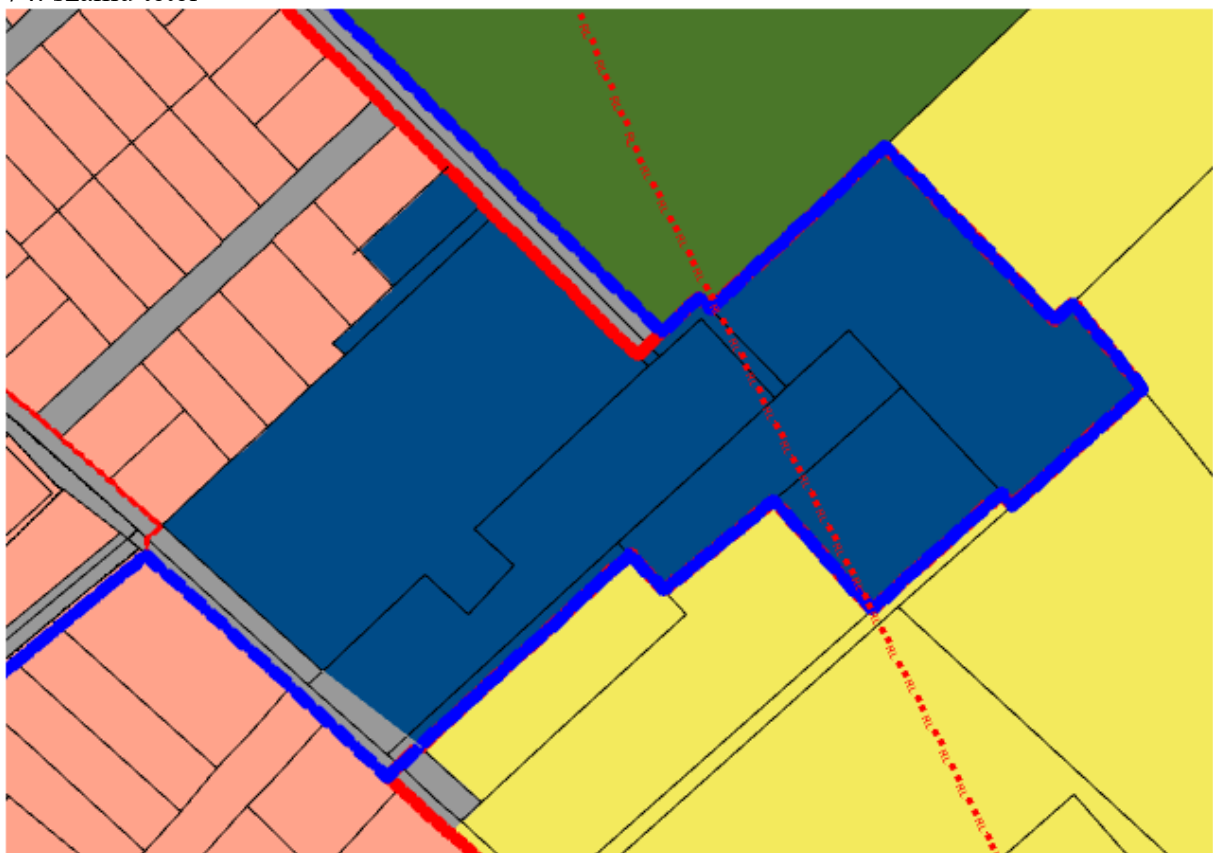
63. számú tétel



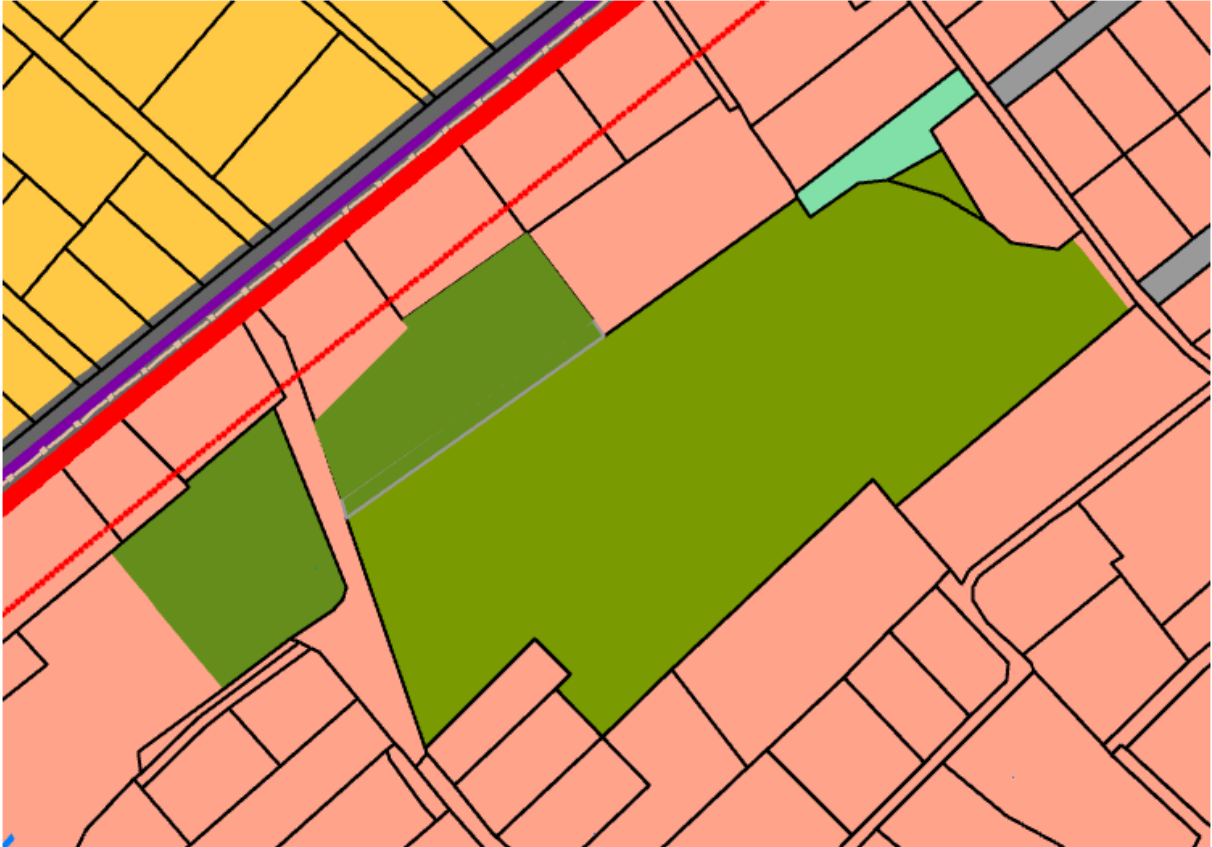
72. számú tétel



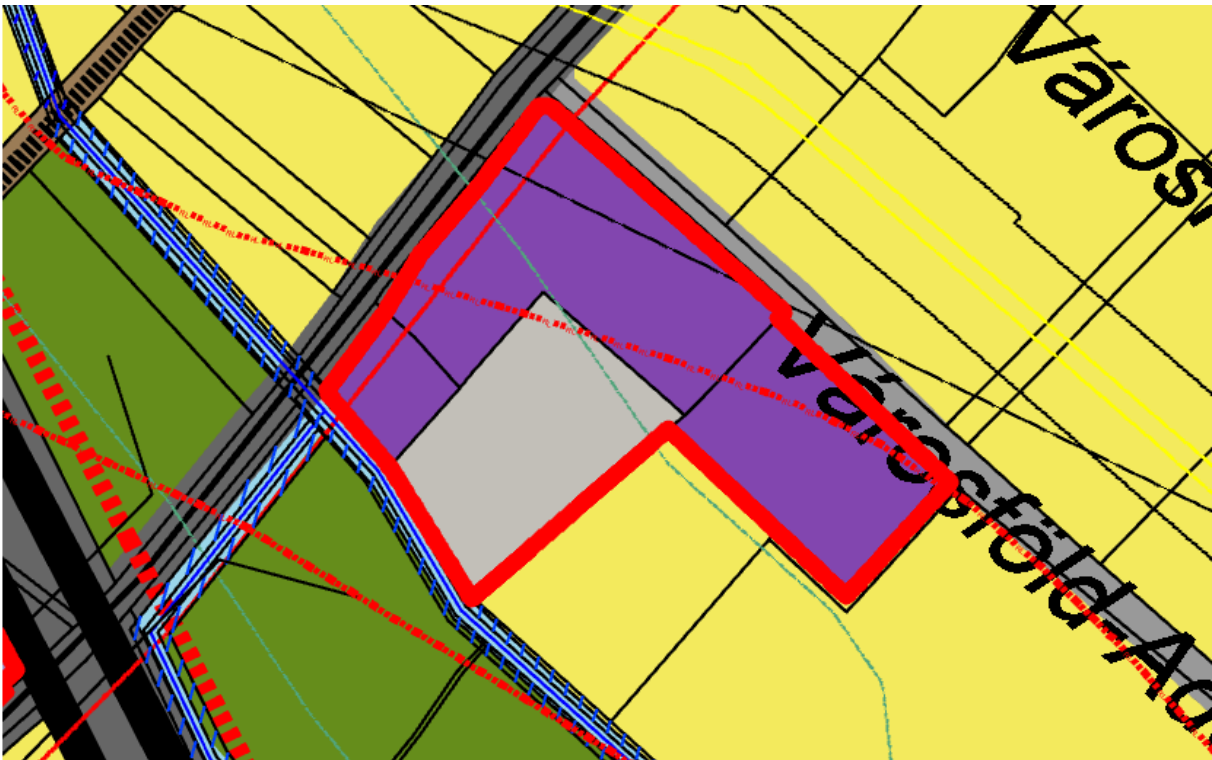
74. számú tétel



85. számú tétel



86. számú tétel



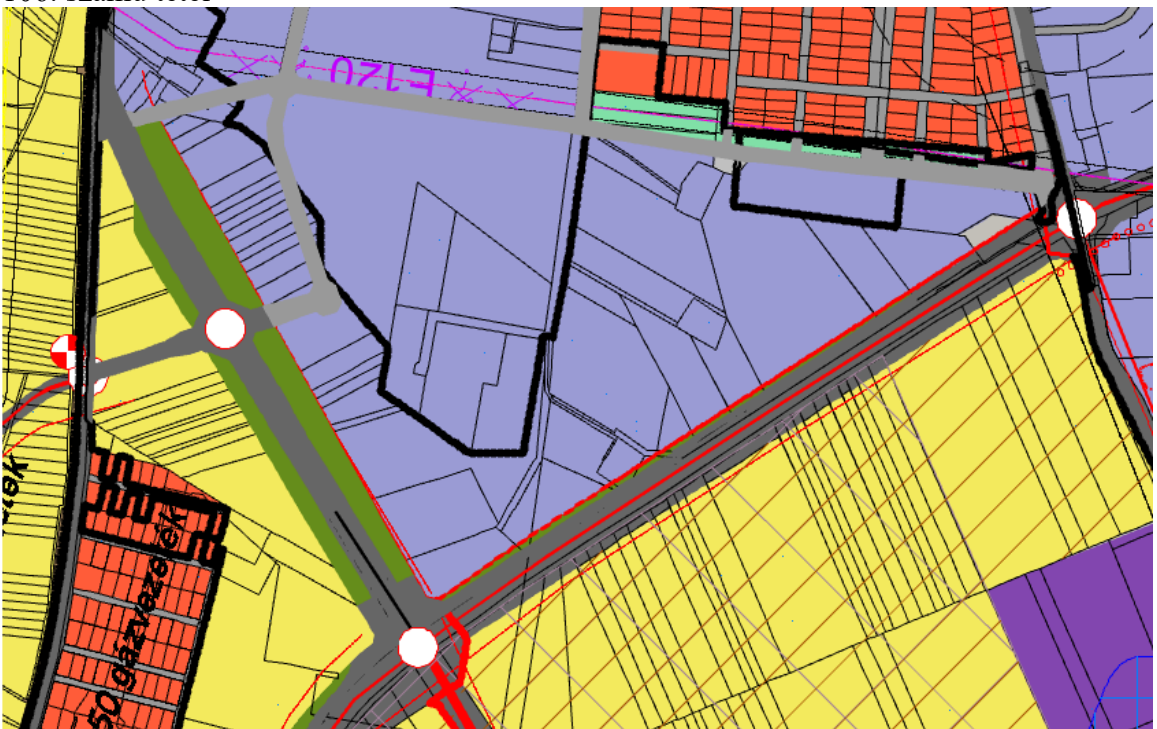
97. számú tétel



100. számú tétel



106. számú tétel



110. számú tétel



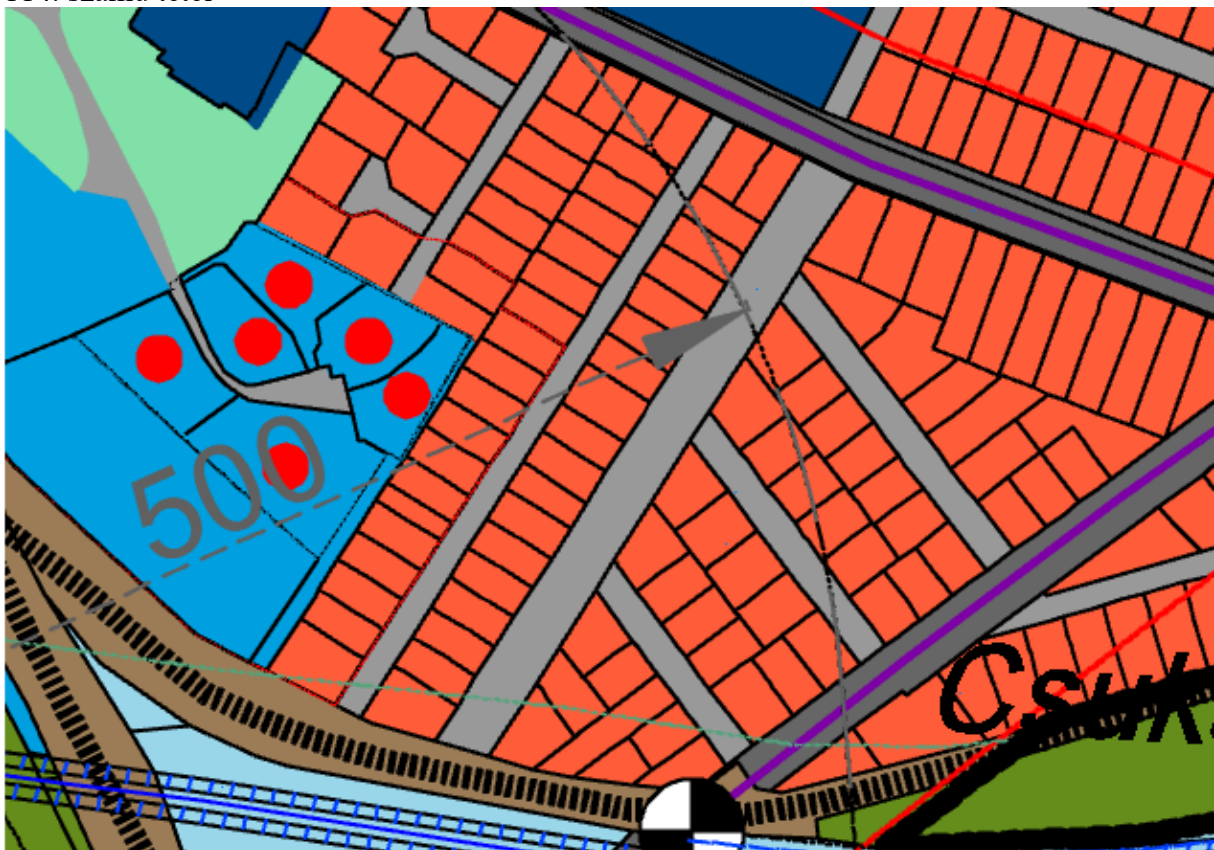
112. számú tétel



113. számú tétel



114. számú tétel



117. számú tétel



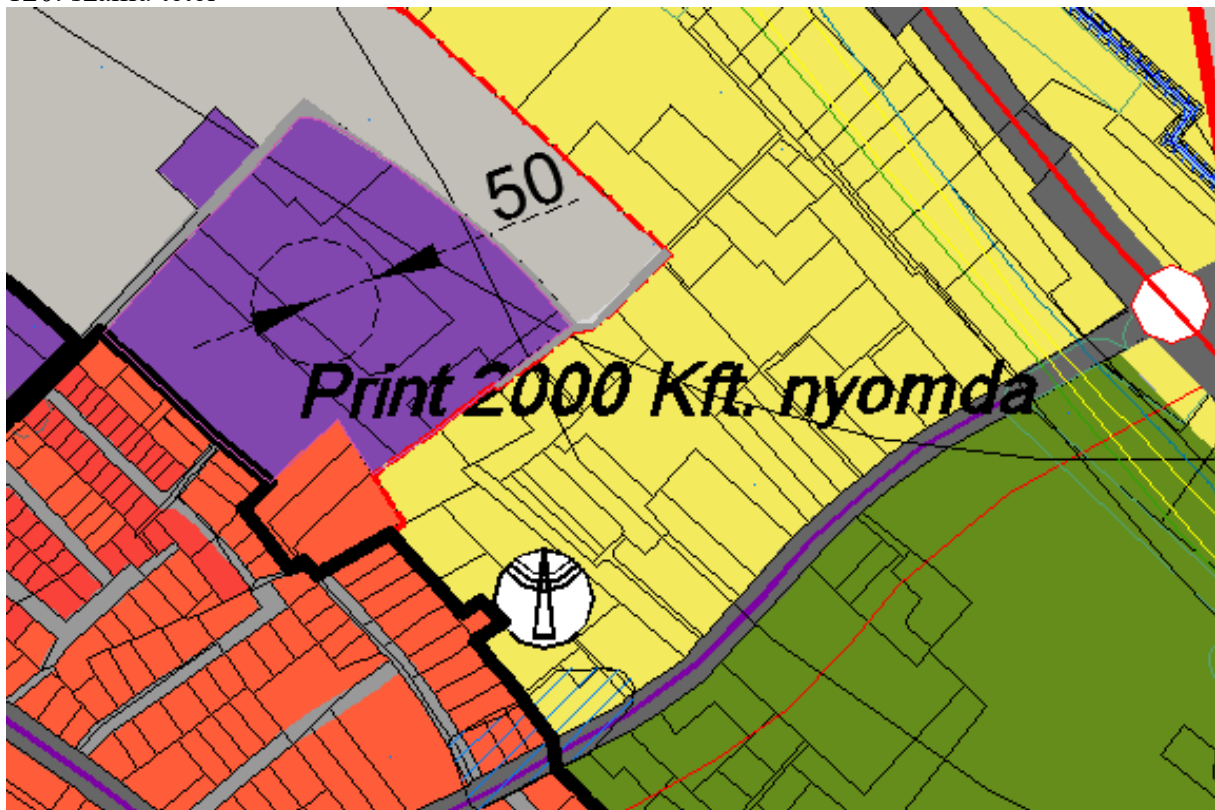
118. számú tétel



119. számú tétel



120. számú tétel



Biológiai aktivitásérték (BIA) veszteség kompenzálása

