



KECSKEMÉT MEGYEI JOGÚ VÁROS TELEPÜLÉSRENDEZÉSI TERV

SZAKÁGI TÉRKÉPI JAVASLATOK (MUNKAKÖZI VÁLTOZAT)

Készítette:

Kecskemét Megyei Jogú Város
Önkormányzata megbízásából

Kecskeméti Városfejlesztő Kft

Kecskemét, 2023. szeptember



KECSKEMÉT MEGYEI JOGÚ VÁROS POLGÁRMESTERI HIVATALA RÉSZÉRŐL KÖZREMŰKÖDTEK

Öveges László, főépítész

Borbélyné Balogh Katalin, osztályvezető

Bangó Gedeon

Varga Levente

VEZETŐ SZAKÉRTŐK

TELEPÜLÉSFEJLESZTÉS: Kanalas Imre

TELEPÜLÉSRENDEZÉS: Kurenkov Vjacseszláv

SZAKÁGI SZAKÉRTŐK

TERMÉSZETI KÖRNYEZET: Máté Zita

KÖRNYEZETVÉDELEM: Csuvár Gábor

KÖZLEKEDÉS: Szele András
Jobbágy-Szabó Noémi

INFRASTRUKTÚRA: Csuvár Gábor, .

ÉPÍTETT ÖRÖKSÉG: Bezenyi Ádám,
Hajagos Csaba,

RÉGÉSZET: Wilhelm Gábor

: Bognár Margit

TÉRINFORMATIKA

Varga László

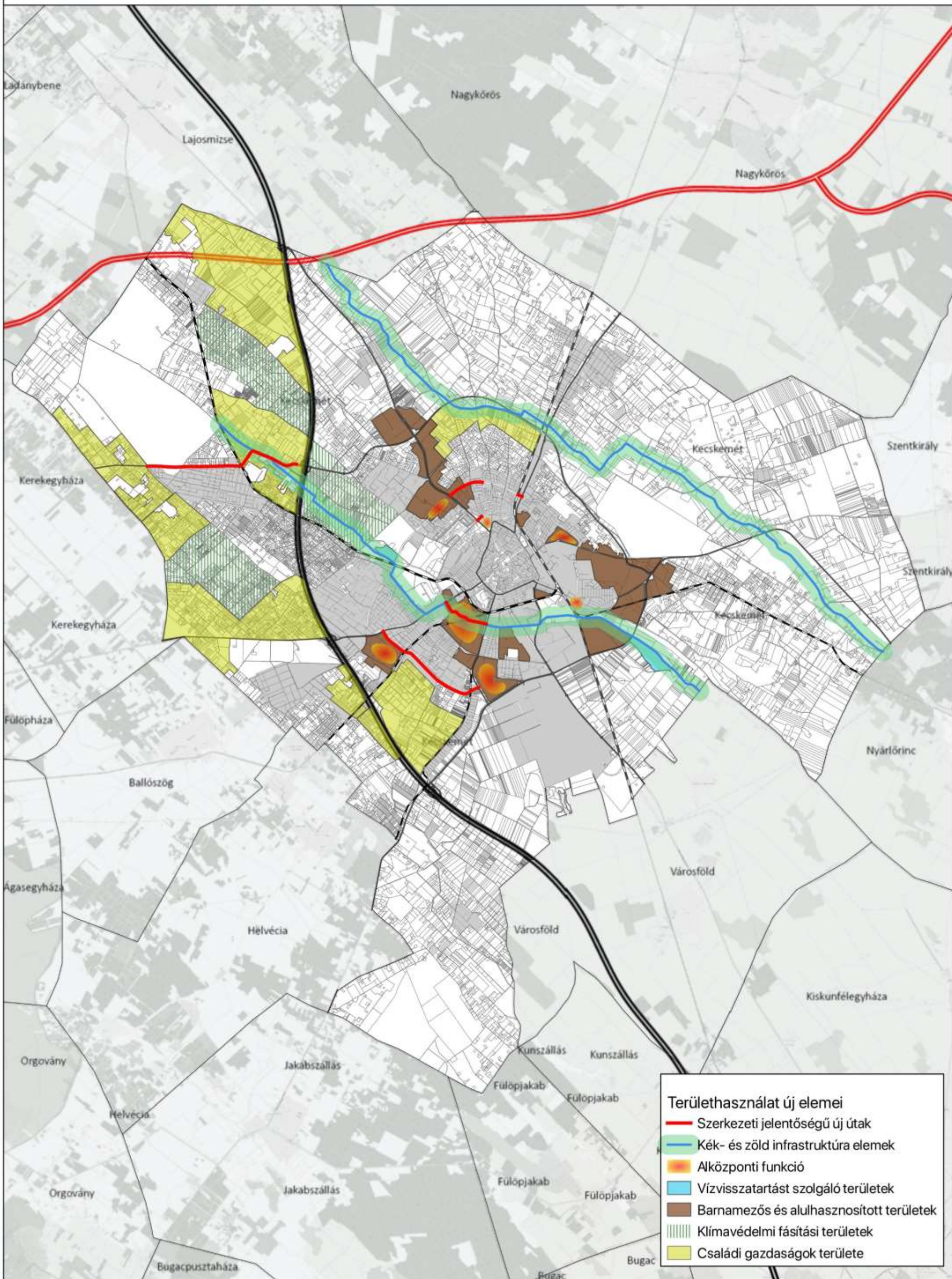
Dr. Právetz Tamás

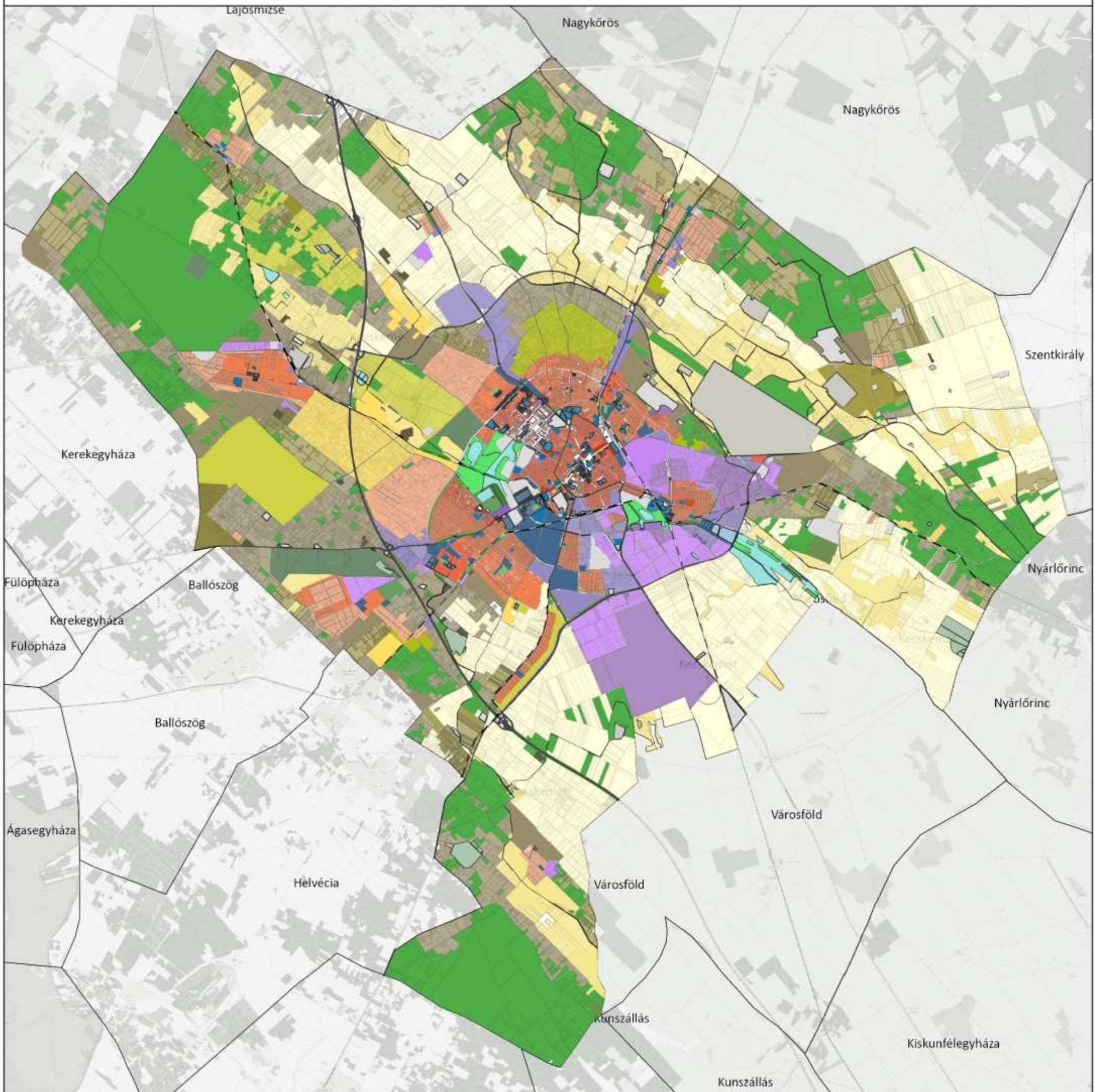
Kiss-Polgárdi Tamás



TARTALOMJEGYZÉK

1. TERÜLETFELHASZNÁLÁS ÚJ ELEMEI
2. SZABÁLYOZÁSI ÖVEZETEK
3. KÖZLEKEDÉSFEJLESZTÉSI JAVASLAT
4. KÖZMŰFEJLESZTÉSI JAVASLAT
5. KÉK- ZÖLD INFRASTRUKTÚRA HÁLÓZATI JAVASLAT
6. VÉDŐÖVEZETEK ÉS KORLÁTOZÁSOK ÖVEZETEI
7. ÖRÖKSÉGVÉDELEM – HELYI VÉDETTSÉG
8. ÖRÖKSÉGVÉDELEM – RÉGÉSZETI TERÜLETEK





SZABÁLYOZÁS

Szabályozási övezetek

Beépítésre szánt terület

Lakóterületek

- Ln - Nagyvárosias lakóterület
- Lk - Kisvárosias lakóterület
- Lke - Kervárosias lakóterület
- Lf - Falusias lakóterület

Vegyes területek

- Vi - Intézményi vegyes terület
- Vt - Településközpont vegyes terület

Gazdasági területek

- Gá - Általános gazdasági terület
- Gksz - Kereskedelmi-, szolgáltató gazdasági terület

- Gip - Ipari gazdasági terület
- Gipe - Egyéb ipari gazdasági terület

Különleges területek

- Keü - Egészségügyi különleges terület
- Kg - Garázsok különleges területe
- Khon - Honvédelmi különleges terület
- Khull - Hulladékgazdálkodási különleges terület
- Kmü - Mezőgazdasági üzemi különleges terület
- Kopt - Oktatási különleges terület
- Krek - Rekreációs különleges terület
- Ksp - Sportcélú létesítmények különleges területe

Beépítésre nem szánt területek

Vízgazdálkodási terület

- V - Vízgazdálkodási terület

Zöldterületek

- Zkk - Közkert
- Zkp - Közpark

Erdőterületek

- Er - Rekreációs erdőterület
- Ev - Védelmi célú erdőterület
- Ee - Egyéb erdőterület

Mezőgazdasági területek

- Mää - Ártermelő általános mezőgazdasági terület
- Mász - Szolgáltatási célú általános mezőgazdasági terület
- Mág - Családi gazdaságok általános mezőgazdasági területe
- Máv - Városkörnyéki általános mezőgazdasági terület

Tájgazdálkodási mezőgazdasági területek

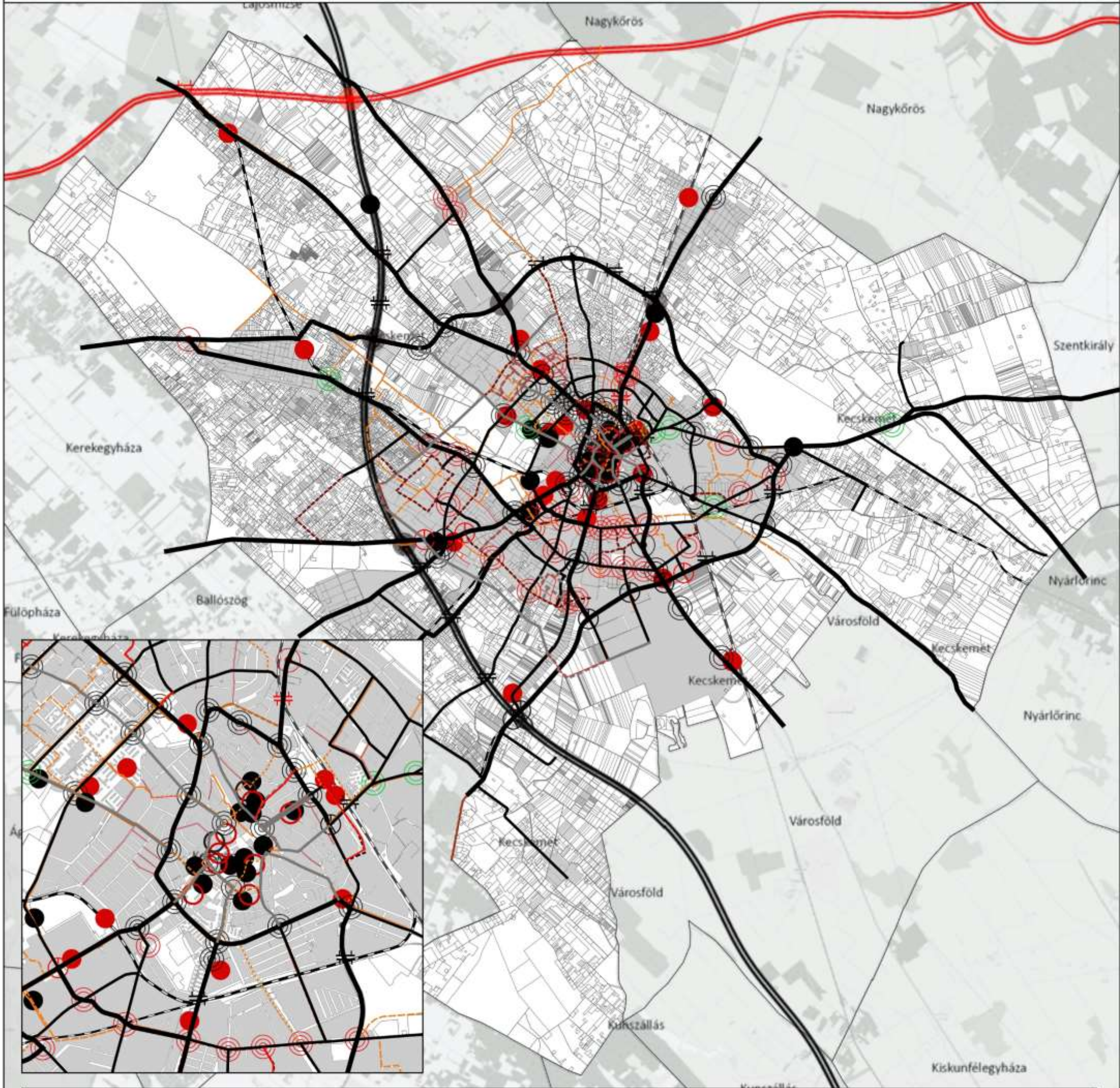
- Mtt - Természetközeli tájgazdálkodási mg-i terület
- Mtü - Ültetvény célú tájgazdálkodási mg-i terület
- Mtf - Fásítási kötelezettségű tájgazdálkodási mg-i terület

Kertes mezőgazdasági terület

- Mk - Kertes mezőgazdasági terület

Beépítésre nem szánt különleges területek

- Kbb - Bánya célú beépítésre nem szánt különleges terület
- Kben - Megújuló energia termelés beépítésre nem szánt különleges területe
- Kbp - Parkolás és logisztika beépítésre nem szánt különleges területe
- Kbt - Temetők beépítésre nem szánt különleges területe



KÖZLEKEDÉSFEJLESZTÉSI JAVASLAT

Helyi gyűjtőutak

- Országos közút
- Helyi gyűjtőút
- Külterületi mezőgazdasági gyűjtőút
- Tervezett helyi gyűjtőút
- Megszűnő gyűjtőút
- Tervezett, forgalomcsillapított kialakítású helyi gyűjtőút
- Meglévő helyi gyűjtőút tervezett forgalomcsillapítással

Kerékpáros közlekedés

- Helyi szintű kerékpáros létesítmény
- Tervezett helyi szintű kerékpáros létesítmény
- Megyei szintű kerékpáros létesítmény
- Tervezett megyei szintű kerékpáros létesítmény
- Országos szintű kerékpáros létesítmény

Tervezett országos szintű kerékpáros létesítmény

Városi kerékpáros létesítmény

Javasolt városi kerékpáros létesítmény

Közúti csomópontok

- Tervezett külön szintű átvezetés
- Tervezett külön szintű csomópont
- Tervezett jelentős szintbeni csp. járműosztályozóval
- Tervezett jelentős szintbeni csp. jelzőlámpával
- Tervezett jelentős szintbeni csp. egysávos körforgalommal
- Tervezett jelentős szintbeni csp. többsávos körforgalommal
- Meglévő külön szintű átvezetés
- Meglévő külön szintű csomópont

Meglévő jelentős szintbeni csp. járműosztályozóval

Meglévő jelentős szintbeni csp. jelzőlámpával

Meglévő jelentős szintbeni csp. egysávos körforgalommal

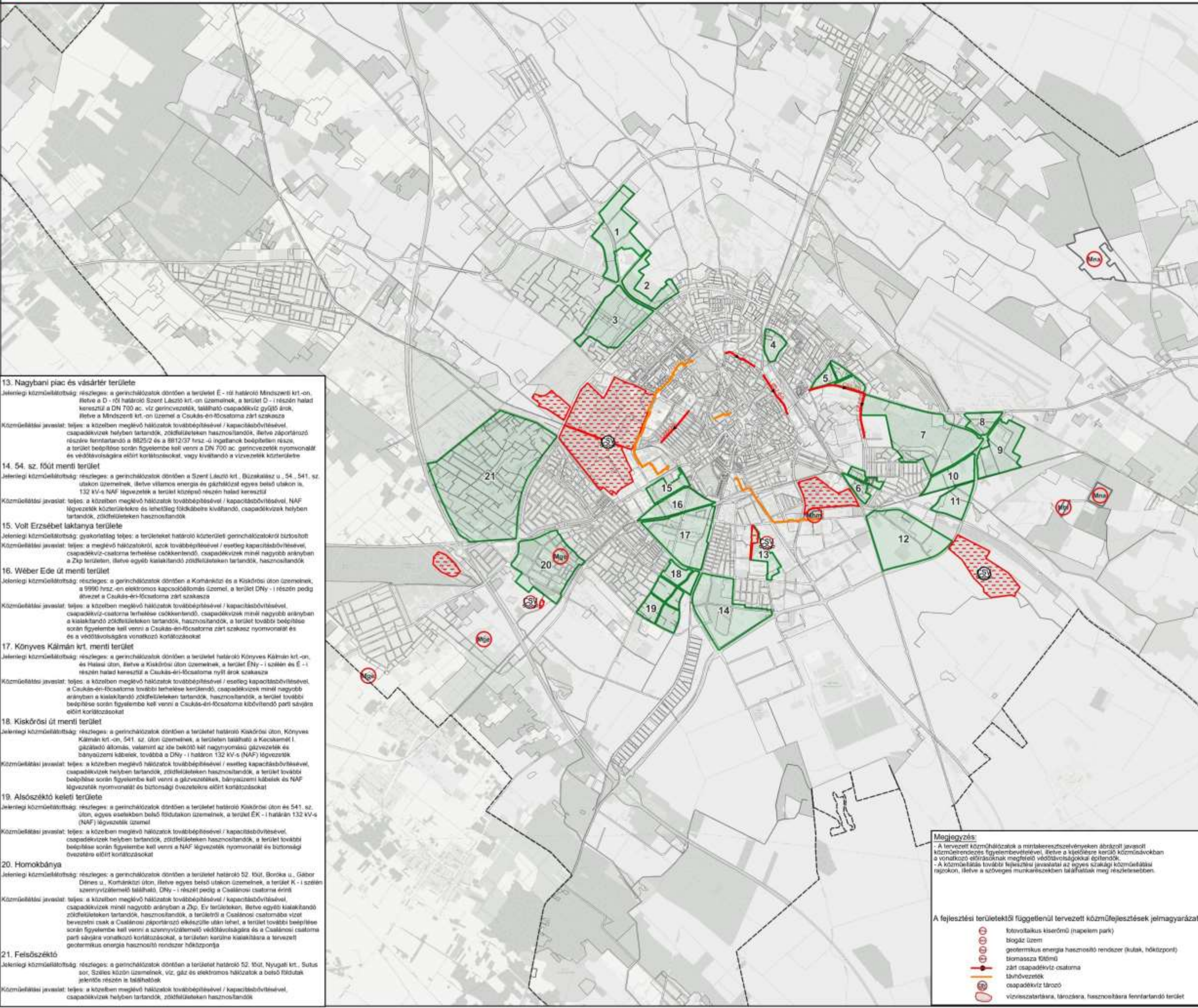
Meglévő jelentős szintbeni csp. többsávos körforgalommal

Javasolt jelentős szintbeni csp. körforgalommal

Javasolt jelentős szintbeni csp. jelzőlámpával

Parkolás

- Meglévő parkoló
- Meglévő parkoló garázs
- Tervezett módváltási létesítmények (P-R, B-R, K-R)
- Tervezett módváltási létesítmények (P-R, B-R, K-R)
- Tervezett parkoló garázs



13. Nagybani piac és vásártér területe
Jelenlegi közműellátottság: részleges: a gerinchálózatok döntően a terület E - ről határoló Mindszenti krt.-on, illetve a D - ről határoló Szent László krt.-on üzemelnek, a terület D - i részén halad keresztül a DN 700 ac. víz gerincvezeték, található csapadékvíz gyűjtő árok, illetve a Mindszenti krt.-on üzemel a Csukás-ér-főcsatorna zárt szakszáca
Közműellátási javaslat: teljes: a közelben meglévő hálózatok továbbépítésével / kapacitásbővítésével, csapadékvíz helyben tartandók, zöldfelületeken hasznosítandók, illetve záportározó részére fenntartandó a 8825/2 és a 8812/37 hrsz.-ú ingatlanok beépítésén részen, a terület beépítése során figyelembe kell venni a DN 700 ac. gerincvezeték nyomvonalát és védőtávolságára előírt korlátozásokat, vagy kiváltandó a vízvezeték köztérletére

14. 54. sz. főút menti terület
Jelenlegi közműellátottság: részleges: a gerinchálózatok döntően a Szent László krt., Búzaváza u., 54., 541. sz. utakon üzemelnek, illetve villamos energia és gázhálózat egyes belső utakon is, 132 kv-s NAF légvezeték a terület közepén részén halad keresztül
Közműellátási javaslat: teljes: a közelben meglévő hálózatok továbbépítésével / kapacitásbővítésével, NAF légvezeték köztérletre és lehetőleg földkábelekbe kiváltandó, csapadékvíz helyben tartandók, zöldfelületeken hasznosítandók

15. Volt Erzsébet laktanya területe
Jelenlegi közműellátottság: gyakorlatilag teljes: a területet határoló köztérleti gerinchálózatokról biztosított
Közműellátási javaslat: teljes: a meglévő hálózatokról, azok továbbépítésével / esetleg kapacitásbővítésével, csapadékvíz-csatorna terhelése csökkentendő, csapadékvíz minél nagyobb arányban a kialakítandó zöldfelületeken tartandók, hasznosítandók, a terület további beépítése során figyelembe kell venni a Csukás-ér-főcsatorna zárt szakszáca nyomvonalát és a védőtávolságára vonatkozó korlátozásokat

16. Weber Ede út menti terület
Jelenlegi közműellátottság: részleges: a gerinchálózatok döntően a Komáromi és a Kiskörsői úton üzemelnek, a 9990 hrsz.-on elektronos kapcsolóállomás üzemel, a terület DNy - i részén pedig átvétel a Csukás-ér-főcsatorna zárt szakszáca
Közműellátási javaslat: teljes: a közelben meglévő hálózatok továbbépítésével / kapacitásbővítésével, csapadékvíz-csatorna terhelése csökkentendő, csapadékvíz minél nagyobb arányban a kialakítandó zöldfelületeken tartandók, hasznosítandók, a terület további beépítése során figyelembe kell venni a Csukás-ér-főcsatorna zárt szakszáca nyomvonalát és a védőtávolságára vonatkozó korlátozásokat

17. Kónyves Kálmán krt. menti terület
Jelenlegi közműellátottság: részleges: a gerinchálózatok döntően a területet határoló Kónyves Kálmán krt.-on, és Halasi úton, illetve a Kiskörsői úton üzemelnek, a terület ÉNy - i szélén és E - i részén halad keresztül a Csukás-ér-főcsatorna nyílt árok szakasza
Közműellátási javaslat: teljes: a közelben meglévő hálózatok továbbépítésével / esetleg kapacitásbővítésével, a Csukás-ér-főcsatorna további terhelése kerülendő, csapadékvíz minél nagyobb arányban a kialakítandó zöldfelületeken tartandók, hasznosítandók, a terület további beépítése során figyelembe kell venni a Csukás-ér-főcsatorna kibővítendő parti sávjára előírt korlátozásokat

18. Kiskörsői út menti terület
Jelenlegi közműellátottság: részleges: a gerinchálózatok döntően a területet határoló Kiskörsői út, Kónyves Kálmán krt.-on, 541. sz. úton üzemelnek, a területen található a Kecskemét I. gázátadó állomás, valamint az ide bekötött két nagynyomású gázvezeték és bányászati kábel, továbbá a DNy - i határon 132 kv-s (NAF) légvezeték
Közműellátási javaslat: teljes: a közelben meglévő hálózatok továbbépítésével / esetleg kapacitásbővítésével, csapadékvíz helyben tartandók, zöldfelületeken hasznosítandók, a terület további beépítése során figyelembe kell venni a gázvezeték, bányászati kábel és NAF légvezeték nyomvonalát és biztonsági övezetükre előírt korlátozásokat

19. Alsószéktó keleti területe
Jelenlegi közműellátottság: részleges: a gerinchálózatok döntően a területet határoló Kiskörsői út és 541. sz. út, egyes esetekben belső fűdűtákon üzemelnek, a terület ÉK - i határon 132 kv-s (NAF) légvezeték üzemel
Közműellátási javaslat: teljes: a közelben meglévő hálózatok továbbépítésével / kapacitásbővítésével, csapadékvíz helyben tartandók, zöldfelületeken hasznosítandók, a terület további beépítése során figyelembe kell venni a NAF légvezeték nyomvonalát és biztonsági övezetükre előírt korlátozásokat

20. Homokbánya
Jelenlegi közműellátottság: részleges: a gerinchálózatok döntően a területet határoló 52. főút, Boróká u., Gábor Dénes u., Komáromi út, illetve egyes belső utakon üzemelnek, a terület K - i szélén szennyvíztisztító állomás található, DNy - i részén pedig a Csallánosi csatorna érinti
Közműellátási javaslat: teljes: a közelben meglévő hálózatok továbbépítésével / kapacitásbővítésével, csapadékvíz minél nagyobb arányban a Zfp. Ev. területeken, illetve egyéb kialakítandó zöldfelületeken tartandók, hasznosítandók, a területre a Csallánosi csatorna vízét bevezetni csak a Csallánosi záportározó elkészülte után lehet, a terület további beépítése során figyelembe kell venni a szennyvíztisztító védőtávolságára és a Csallánosi csatorna parti sávjára vonatkozó korlátozásokat, a területen karóba kialakítandó a tervezett geotermikus energia hasznosító rendszer hőközpontja

21. Felsőszéktó
Jelenlegi közműellátottság: részleges: a gerinchálózatok döntően a területet határoló 52. főút, Nyugat krt., Sutas sor, Széles közön üzemelnek, víz, gáz és elektronos hálózatok a belső fűdűtákon jelentős részben is találhatók
Közműellátási javaslat: teljes: a közelben meglévő hálózatok továbbépítésével / kapacitásbővítésével, csapadékvíz helyben tartandók, zöldfelületeken hasznosítandók

1. Északi gazdasági övezet
Jelenlegi közműellátottság: teljes: a gerinchálózatok döntően a terület déli szélén melletti utakon üzemelnek, villamos energia hálózat az 5. főút mentén is, 132 kv-s (NAF) légvezeték áthalad a terület K - i részén, ÉK - i részén érinti a Sugár csatorna
Közműellátási javaslat: teljes: a közelben meglévő hálózatok továbbépítésével / kapacitásbővítésével, NAF légvezeték köztérletre és lehetőleg földkábelekbe kiváltandó, csapadékvíz helyben tartandók, zöldfelületeken hasznosítandók

2. Budai út menti terület
Jelenlegi közműellátottság: részleges: a gerinchálózatok döntően az 5. főúton, Gabona u.-n, belső fűdűtákon üzemelnek, 132 kv-s (NAF) légvezeték a terület DNy - i részén halad keresztül a terület K - i részén, ÉK - i részén érinti a Sugár csatorna
Közműellátási javaslat: teljes: a közelben meglévő hálózatok továbbépítésével / kapacitásbővítésével, NAF légvezeték köztérletre és lehetőleg földkábelekbe kiváltandó, csapadékvíz helyben tartandók, zöldfelületeken hasznosítandók, a terület beépítése során figyelembe kell venni a NAF vezeték biztonsági övezetét és a Sugár csatorna parti sávjára vonatkozó korlátozásokat

3. Belső-Máriahegy
Jelenlegi közműellátottság: részleges: a gerinchálózatok döntően a Nyitai út, Zsna közön üzemelnek, villamos energia hálózat az 5. főút és főutak mentén is, 132 kv-s (NAF) légvezeték a terület ÉNy - i részén halad keresztül
Közműellátási javaslat: teljes: a közelben meglévő hálózatok továbbépítésével / kapacitásbővítésével, NAF légvezeték köztérletre és lehetőleg földkábelekbe kiváltandó, csapadékvíz helyben tartandók, zöldfelületeken hasznosítandók

4. Volt BARNEVÁL területe
Jelenlegi közműellátottság: teljes: a területet határoló köztérleti gerinchálózatokról biztosított
Közműellátási javaslat: teljes: a meglévő hálózatokról, azok továbbépítésével / esetleg kapacitásbővítésével, csapadékvíz-csatorna terhelése csökkentendő, csapadékvíz minél nagyobb arányban a kialakítandó zöldfelületeken tartandók, hasznosítandók, a terület további beépítése során figyelembe kell venni a Csukás-ér-főcsatorna zárt szakszáca nyomvonalát és a védőtávolságára előírt korlátozásokat

5. Hunyadi-ék
Jelenlegi közműellátottság: gyakorlatilag teljes: a területet határoló köztérleti gerinchálózatokról biztosított
Közműellátási javaslat: teljes: a meglévő hálózatokról, azok továbbépítésével / esetleg kapacitásbővítésével, csapadékvíz-csatorna terhelése csökkentendő, csapadékvíz minél nagyobb arányban a kialakítandó zöldfelületeken tartandók, hasznosítandók, a terület további beépítése során figyelembe kell venni a Csukás-ér-főcsatorna kibővítendő parti sávjára előírt korlátozásokat

6. Műkerti Árközpont
Jelenlegi közműellátottság: gyakorlatilag teljes: a Mártrok úján és a Szent László krt.-on üzemelő gerinchálózatokról biztosított, a Szent László krt.-ról a vasút irányába nagy átmérőjű szennyvíz nyomvezeték és CS 1-0-0 jelű csapadékvíz gyűjtő csatorna húzódik
Közműellátási javaslat: teljes: a meglévő hálózatokról, azok továbbépítésével / kapacitásbővítésével, csapadékvíz-csatorna terhelése csökkentendő, csapadékvíz minél nagyobb arányban a kialakítandó zöldfelületeken tartandók, hasznosítandók, a terület további beépítése során figyelembe kell venni a Mártrok úján DNy-ra eső terület beépítése során figyelembe kell venni a nagy átmérőjű szennyvíz nyomvezeték és csapadékvíz gyűjtő csatorna nyomvonalát és védőtávolságára előírt korlátozásokat, illetve a szennyvíztisztító telep védőtávolságára előírt korlátozásokat

7. Szonokihegy
Jelenlegi közműellátottság: részleges: a gerinchálózatok döntően a területet határoló Szent László krt., Békéscsaba út, 443. főút, Mészáros Gyula u.-n, valamint fűdűtákon üzemelnek, a területen található a Kecskemét II. gázátadó állomás, II. a terület keleti részén halad keresztül két nagynyomású gáz, egy kötélgáz, egy termékgázvezeték, valamint bányászati kábel
Közműellátási javaslat: teljes: a közelben meglévő hálózatok továbbépítésével / kapacitásbővítésével, csapadékvíz helyben tartandók, zöldfelületeken hasznosítandók, a terület beépítése során figyelembe kell venni a Klebelsberg Kunó út szennyvíztisztító védőtávolságát, valamint a gázátadó állomás, a gáz, kötélgáz és termékgázvezeték, bányászati kábel nyomvonalát és biztonsági övezetükre előírt korlátozásokat

8. Repülőter mellett terület
Jelenlegi közműellátottság: részleges: a gerinchálózatok döntően a területet határoló utakon üzemelnek, villamos energia és gázhálózat egyes belső utakon is üzemel, a terület DNy - i szélén a Békéscsaba út mellett húzódik a Reptér II. csatorna
Közműellátási javaslat: teljes: a közelben meglévő hálózatok továbbépítésével / kapacitásbővítésével, NAF légvezeték köztérletre és lehetőleg földkábelekbe kiváltandó, csapadékvíz helyben tartandók, zöldfelületeken hasznosítandók, a terület további beépítése során figyelembe kell venni a Reptér II. csatorna parti sávjára előírt korlátozásokat

9. Kistóli
Jelenlegi közműellátottság: részleges: a gerinchálózatok döntően a területet határoló 44. főúton, illetve az Alsóúti út, villamos energia és gázhálózat egyes belső utakon is üzemel, a terület ÉNy - i szélén húzódik a Reptér II. csatorna
Közműellátási javaslat: teljes: a közelben meglévő hálózatok továbbépítésével / kapacitásbővítésével, csapadékvíz helyben tartandók, hasznosítandók, a terület további beépítése során figyelembe kell venni a Reptér II. csatorna parti sávjára előírt korlátozásokat

10. Klebelsberg Kunó út menti terület
Jelenlegi közműellátottság: részleges: a gerinchálózatok döntően a területet ÉNy - ről határoló Klebelsberg Kunó út üzemelnek, a területen halad keresztül két nagynyomású gáz, egy kötélgázvezeték, valamint bányászati kábel, továbbá a Reptér II. csatorna
Közműellátási javaslat: teljes: a közelben meglévő hálózatok továbbépítésével / kapacitásbővítésével, csapadékvíz helyben tartandók, zöldfelületeken hasznosítandók, a terület további beépítése során figyelembe kell venni a gáz és kötélgázvezeték, bányászati kábel nyomvonalát és biztonsági övezetükre előírt korlátozásokat, továbbá a Reptér II. csatorna parti sávjára előírt korlátozásokat

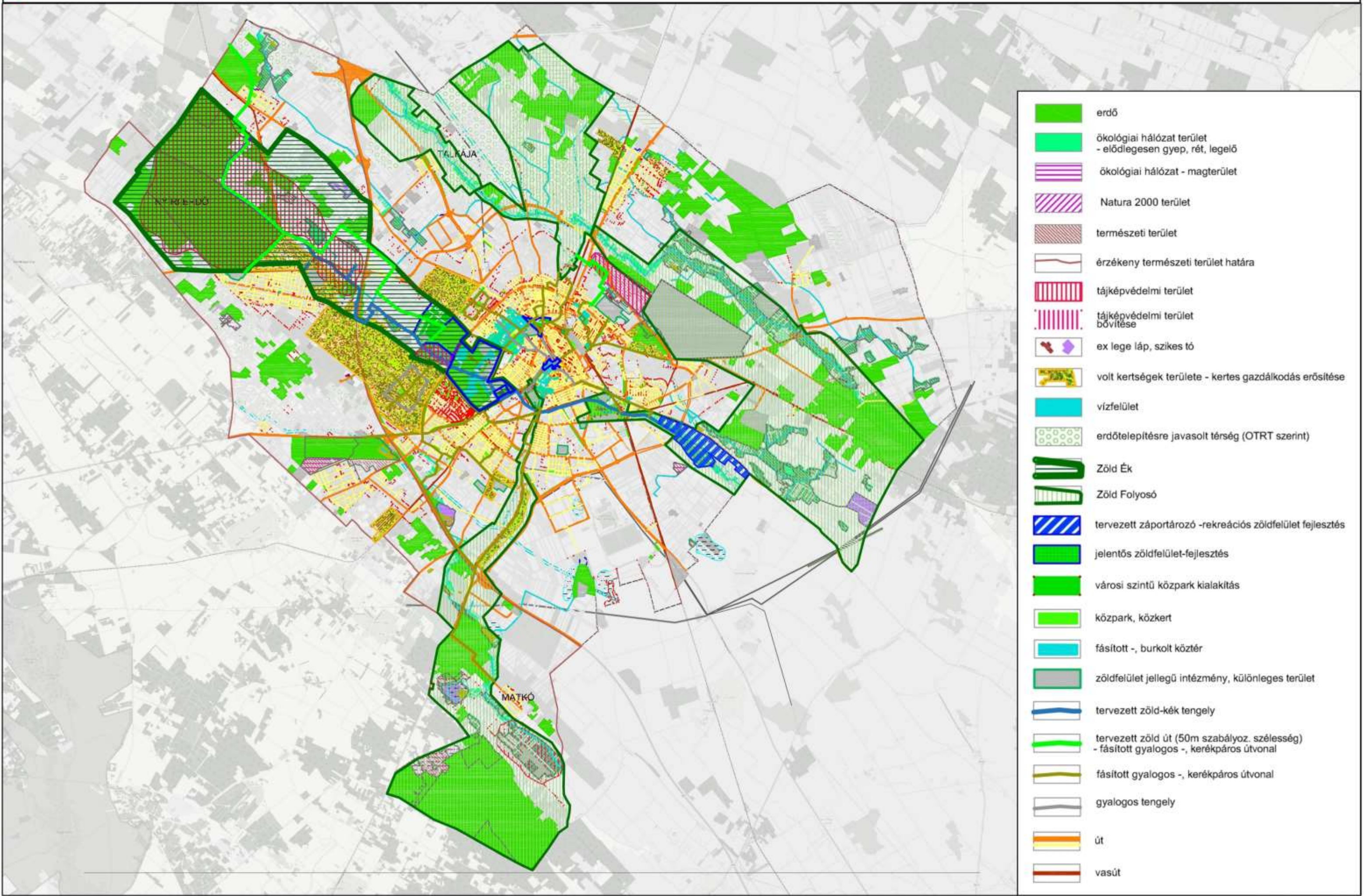
11. 145. számú vasútvonal menti terület
Jelenlegi közműellátottság: részleges: a gerinchálózatok döntően a területet DNy - ről határoló Mártrok úján üzemelnek, a területen halad keresztül két nagynyomású gáz, egy kötélgázvezeték, valamint bányászati kábel, továbbá a Reptér II. csatorna
Közműellátási javaslat: teljes: a közelben meglévő hálózatok továbbépítésével / kapacitásbővítésével, csapadékvíz helyben tartandók, zöldfelületeken hasznosítandók, a terület beépítése során figyelembe kell venni a gáz és kötélgázvezeték, bányászati kábel nyomvonalát és biztonsági övezetükre előírt korlátozásokat, továbbá a Reptér II. csatorna parti sávjára előírt korlátozásokat

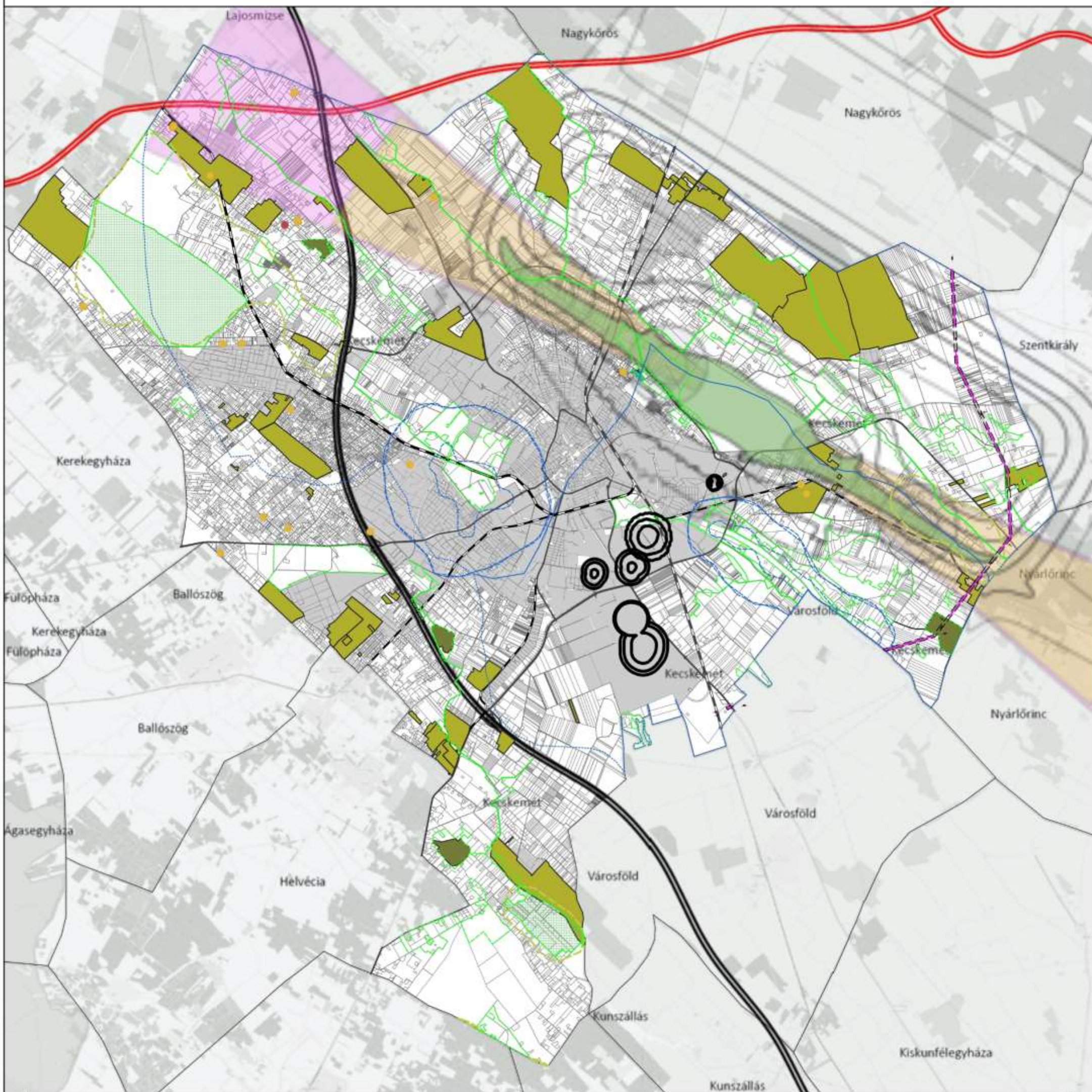
12. 140. számú vasútvonal menti terület
Jelenlegi közműellátottság: részleges: a gerinchálózatok döntően a területet ÉNy - ről határoló Mindszenti krt.-on, illetve a Mészáros u.-n üzemelnek, a területen halad keresztül a II. sz. vízműről a DN 700 ac. víz gerincvezeték, található egy forgalmazó és egy napellenes kábel, illetve a területet ÉNy - ről határolja a Csukás-ér-főcsatorna
Közműellátási javaslat: teljes: a közelben meglévő hálózatok továbbépítésével / kapacitásbővítésével, csapadékvíz helyben tartandók, zöldfelületeken hasznosítandók, a terület beépítése során figyelembe kell venni a DN 700 ac. víz gerincvezeték nyomvonalát és a védőtávolságára előírt korlátozásokat, vagy kiváltandó a vízvezeték köztérletre, továbbá figyelembe vevendő a Csukás-ér-főcsatorna kibővítendő parti sávjára előírt korlátozásokat

Megjegyzés:
- A tervezett közműhálózatok a munkatervezetelvényeken ábrázolt javasolt közműtervezési figyelembevételével, illetve a legelőször készülő közműhálózatok a vonatkozó előírásoknak megfelelő védőtávolságokkal építendő.
- A közműtervezési javaslatok az egyes szakági közműtervezési rajzokon, illetve a szöveges munkarészekben találhatók meg részleteiben.

A fejlesztési területektől függetlenül tervezett közműfejlesztések jelleggyűjteménye

- ☉ köztérleten kiserő (napellen park)
- ☉ biogáz üzem
- ☉ geotermikus energia hasznosító rendszer (kútak, hőközpont)
- ☉ biomassza tároló
- ☉ zárt csapadékvíz-csatorna
- ☉ távhővezeték
- ☉ csapadékvíz tározó
- ☉ víznyelvénytárolás, tározó, hasznosításra fenntartandó terület





VÉDŐÖVEZETEK, KORLÁTOZÁSOK

Katasztrófavédelem

— Katasztrófavédelmi védőövezetek

Közművezetékek védőövezetei

Távvezetékek védőövezetei

— Meglévő
— Tervezett

400kV vezeték védőövezetei

— Meglévő
— Tervezett

Vízbázis védelmi övezetek

— Ivóvízbázis védő övezete
— Vizminőségi övezet

Természet- és tájvédelmi övezetek

— Natura 2000 területek
— Ökológiai háló területe
— Ex lege védett kunhalom
— Ex lege védett láp
— Ex lege védett szikes tó
— Tájképvédelmi terület
— Védett tájelem
— Bor és szőlőkataszter

Honvédelmi létesítmények védőövezetei

— Tervezett D jelű övezethatár módosítás
— Tervezett C jelű övezethatár módosítás
— Tervezett B jelű övezethatár módosítás
— Tervezett A jelű övezethatár módosítás

Navigációs berendezés védőterülete

— Navigációs berendezés védőterülete 1
— Navigációs berendezés védőterülete 2
— Navigációs berendezés védőterülete 3
— Navigációs berendezés védőterülete 4
— Navigációs berendezés védőterülete 5
— Navigációs berendezés védőterülete 6
— Navigációs berendezés védőterülete 7
— Navigációs berendezés védőterülete 8

Akadályvédelmi felület



— Akadályvédelmi felület 1
— Akadályvédelmi felület 2






ÖRÖKSÉGVÉDELEM

Épített örökség



Világörökség várományos helyszín

-  Világörökségi várományos helyszín
-  Világörökségi várományos helyszín védőövezete

Országos védettség

-  Műemléki környezet
-  Műemléki jelentőségű terület
-  Műemlék

Helyi védettség

-  Helyi védelemre javasolt építészeti érték
-  Helyi védett építészeti érték

