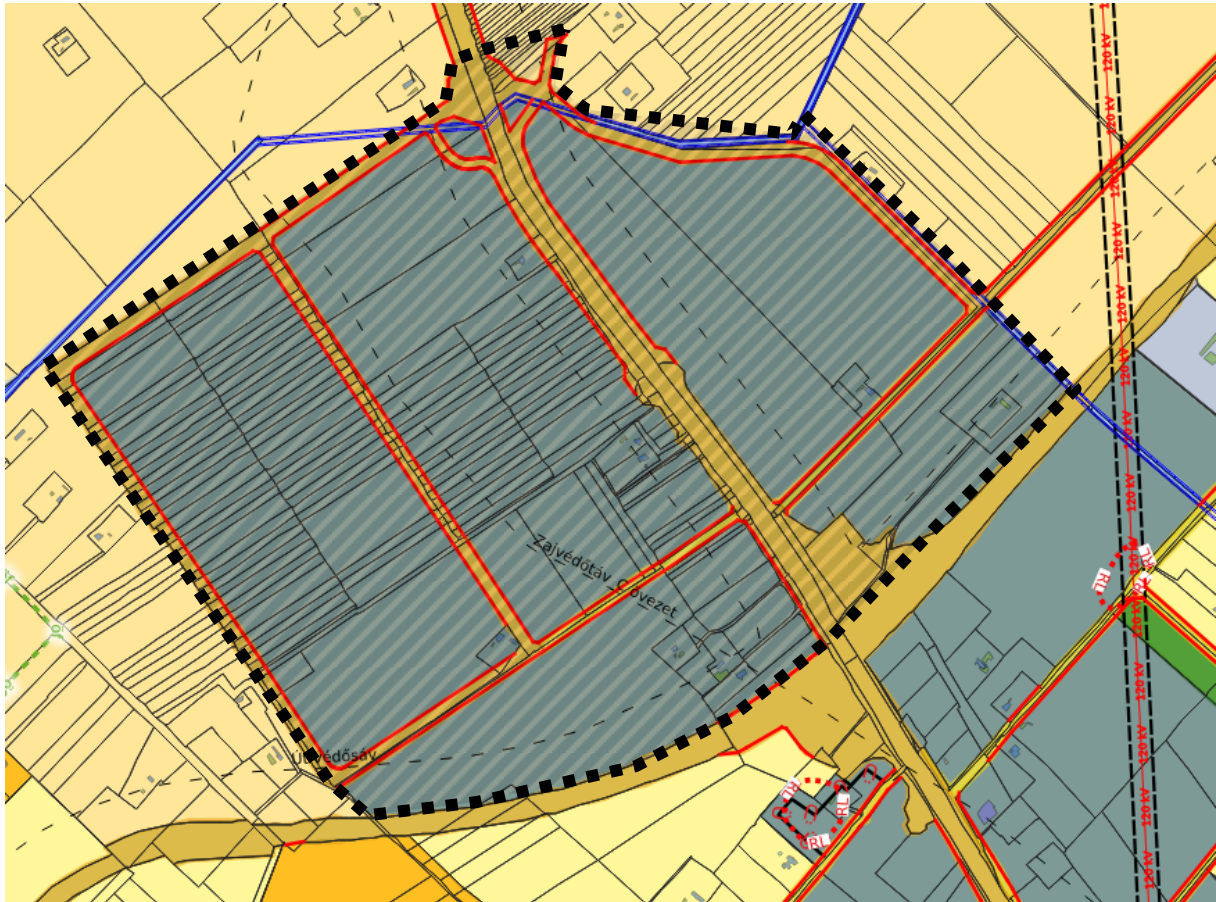


234/2024. (XII.12.) határozat 1. melléklete

A településrendezési eszközök módosításának kezdeményezése

1. A módosítással érintett terület lehatárolása



2. A módosítás célja

Környezetét nem zavaró gyártó gazdasági tevékenység számára üzemcsarnok építését és a szükséges infrastrukturális fejlesztések megvalósítását lehetővé tevő módosítás.

3. A módosítás lényege

A közlekedési csomópontok és utak helyének pontosítása és az övezeti besorolás megváltoztatása.

4. Új beépítésre szánt terület kijelölése

Új beépítésre szánt terület csak a módosítással érintett területen belül már kijelölt utak és csomópontjaik helyének megváltoztatásából, részbeni megszüntetéséből keletkezik.

234/2024. (XII.12.) határozat 2. melléklete

A településrendezési eszközök módosításának kezdeményezése

ÖNKORMÁNYZATI FŐÉPÍTÉSZI FELJEGYZÉS

Kecskemét Megyei Jogú Város településrendezési eszközeinek módosítása – északi gazdasági terület

1. Tervezési feladat

A hatályos településrendezési eszközök módosítása az északi gazdasági területre vonatkozóan.

2. Az eljárás rendje

A módosítás a településtervek tartalmáról, elkészítésének és elfogadásának rendjéről, valamint egyes településrendezési sajátos jogintézményekről szóló 419/2021. (VII.15.) Korm. rendelet (a továbbiakban: Korm. R.) 68. § szerinti egyszerűsített eljárásban történik, amennyiben a Kormány nemzetgazdasági szempontból kiemelt beruházással nyilvánítja a tervezett fejlesztést.

3. Megalapozó vizsgálat felhasználhatósága, tartalmi követelményei

A Korm. R. 78. § (4) bekezdését figyelembe véve, a Korm. R. 7. § (1) bekezdésének megfelelően a hatályos településrendezési eszközök módosítása a 2022-ben elkészült Megalapozó Vizsgálat figyelembevételével készül. A Korm. R. 1. melléklet 3. a), b), e)-f) és h) pontjai elhagyhatók.

4. Alátámasztó javaslat felhasználhatósága, tartalmi követelményei

A településrendezési eszköz alátámasztó javaslatául a Korm. Rendelet 7. § (5) bekezdésének megfelelően az önkormányzat által 2023-ben elkészült Alátámasztó Javaslat felhasználható. Szükséges figyelembe venni az elkészült Településfejlesztési Terv megállapításait. Az alátámasztó javaslat a Korm. R. 2. melléklet 1. pontja szerinti tartalommal készül, az egyes szakági javaslatokat az érintettségtől függő mélységben kell kidolgozni. A Korm. R. 2. melléklet 2. pontját környezeti vizsgálat készítésének külön eljárásban megállapított szüksége esetén kell kidolgozni.

5. Tanulmánytervek felhasználhatósága

Az Alátámasztó Javaslatához szükséges felhasználni az elkészült tanulmányterv megállapításait.

Kecskemét, 2024. november 29.

Öveges László s.k.
önkormányzati főépítész