

**Kecskemét Megyei Jogú Város Önkormányzata Közgyűlésének
17/2016. (IX.22.) önkormányzati rendelete**

**Kecskemét Megyei Jogú Város Helyi Építési Szabályzatáról szóló 33/2015.
(XII.17.) önkormányzati rendelet módosításáról**

Kecskemét Megyei Jogú Város Önkormányzata Közgyűlése az épített környezet alakításáról és védelméről szóló 1997. évi LXXVIII. törvény 62. § (6) bekezdés 6. pontjában kapott felhatalmazás alapján,

az Alaptörvény 32. cikk (1) bekezdés a) pontjában meghatározott feladatkörében eljárva,

a településfejlesztési koncepcióról, az integrált településfejlesztési stratégiáról és a településrendezési eszközökről, valamint egyes településrendezési sajátos jogintézményekről szóló 314/2012. (XI.8.) Korm. rendelet 38. § (2) bekezdésében biztosított véleményezési jogkörében eljáró Bács-Kiskun Megyei Kormányhivatal, Csongrád Megyei Kormányhivatal, Csongrád Megyei Katasztrófavédelmi Igazgatóság, Alsó-Tisza-vidéki Vízügyi Igazgatóság, Kiskunsági Nemzeti Park Igazgatósága, Bács-Kiskun Megyei Katasztrófavédelmi Igazgatóság, Nemzeti Közlekedési Hatóság Útügyi, Vasúti és Hajózási Hivatala, Nemzeti Közlekedési Hatóság Légügyi Hivatal, Forster Gyula Nemzeti Örökségvédelmi és Szolgáltatási Központ, a Honvédelmi Minisztérium Hatósági Hivatala, Bács-Kiskun Megyei Rendőrfőkapitányság, Jász-Nagykun-Szolnok Megyei Kormányhivatal, Nemzeti Média- és Hírközlési Hatóság,

Kecskemét Megyei Jogú Város Önkormányzata Közgyűlésének a Közgyűlés és Szervei Szervezeti és Működési Szabályzatáról szóló 4/2013. (II.14.) önkormányzati rendelete 2. melléklet 4.4.3. pontjában biztosított véleményezési jogkörében eljáró Jogi és Ügyrendi Bizottság és Kecskemét Megyei Jogú Város Önkormányzata Közgyűlésének a Közgyűlés és Szervei Szervezeti és Működési Szabályzatáról szóló 4/2013. (II.14.) önkormányzati rendelete 2. melléklet 3.4.1. pontjában biztosított véleményezési jogkörében eljáró Fejlesztési, Környezetgazdálkodási és Agrár Bizottság véleményének kikérésével a következőket rendeli el:

1. §

A melléklet szerinti tervlapok Kecskemét Megyei Jogú Város Önkormányzata Közgyűlésének Kecskemét Megyei Jogú Város Helyi Építési Szabályzatáról szóló 33/2015. (XII.17.) önkormányzati rendeletének 1. melléklete szerinti Szabályozási Terv azonos szelvényszámú tervlapjainak helyébe lépnek.

2. §

Ez a rendelet a kihirdetését követő napon lép hatályba, és a hatálybalépést követő napon hatályát veszti.

3. §

Jelen rendelet rendelkezéseit a hatályba lépését megelőzően indult folyamatban lévő ügyekben is alkalmazni kell.

Kecskemét, 2016. szeptember 22.

Szemereyné Pataki Klaudia
polgármester

Dr. Határ Mária
jegyző

ZÁRADÉK:

A rendelet kihirdetése a mai napon a Polgármesteri Hivatal hirdetőtábláján való kifüggesztéssel megtörtént.

Kecskemét, 2016. szeptember 22.

Dr. Határ Mária
jegyző

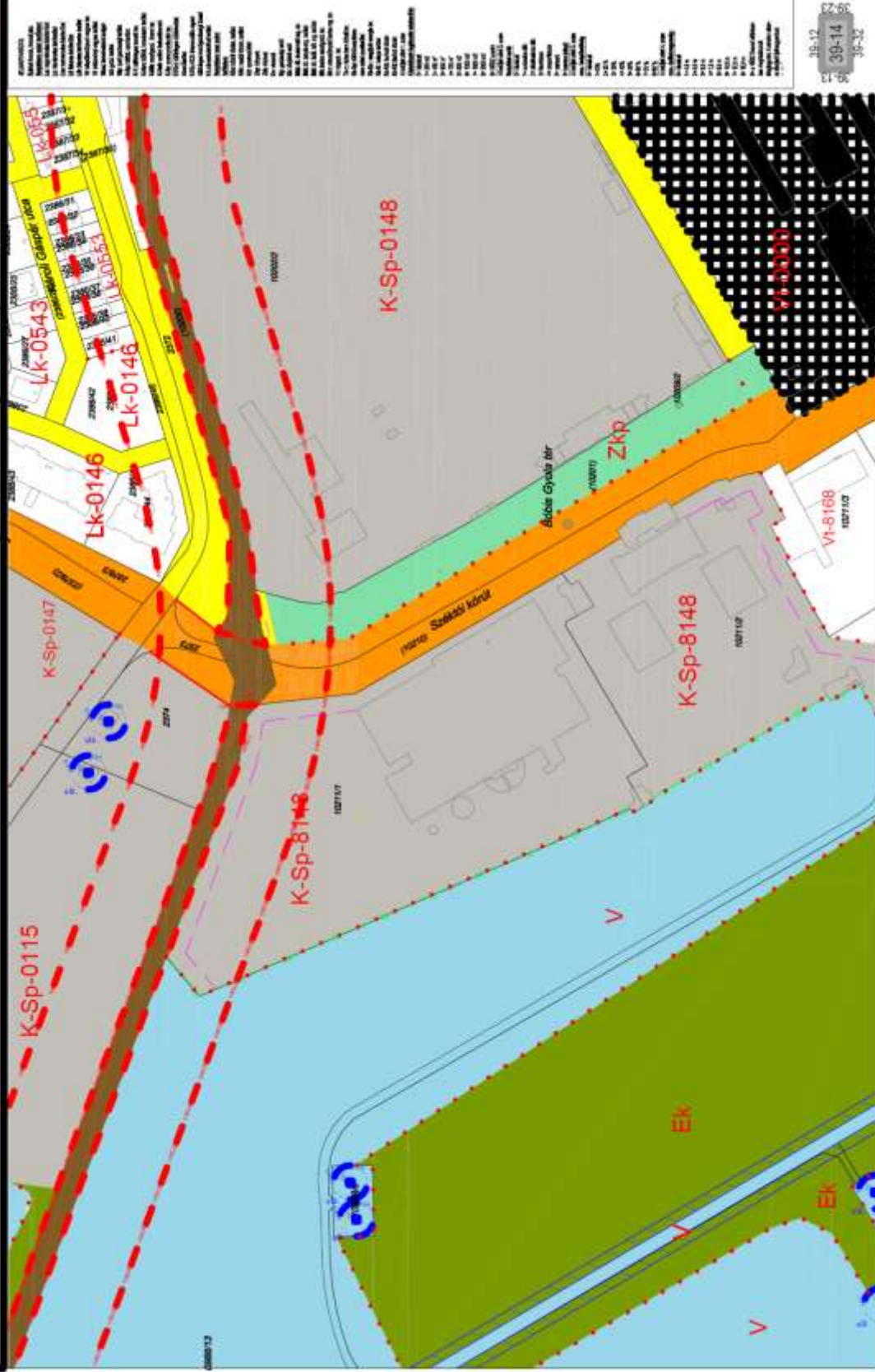
1. melléklet a 17/2016. (IX.22.) önkormányzati rendelethez

**KECSKEMÉTI TELEPÜLÉSRENDEZÉSI TERVE
SZABÁLYOZÁSI TERV 1:2000**

A 314 / 2012. (XI.8.) Korm. rendelet szerinti egyszerűsített eljárás véleményvezérsi szakasz

Készült az állami alapadatok felhasználásával

2016. július 7.



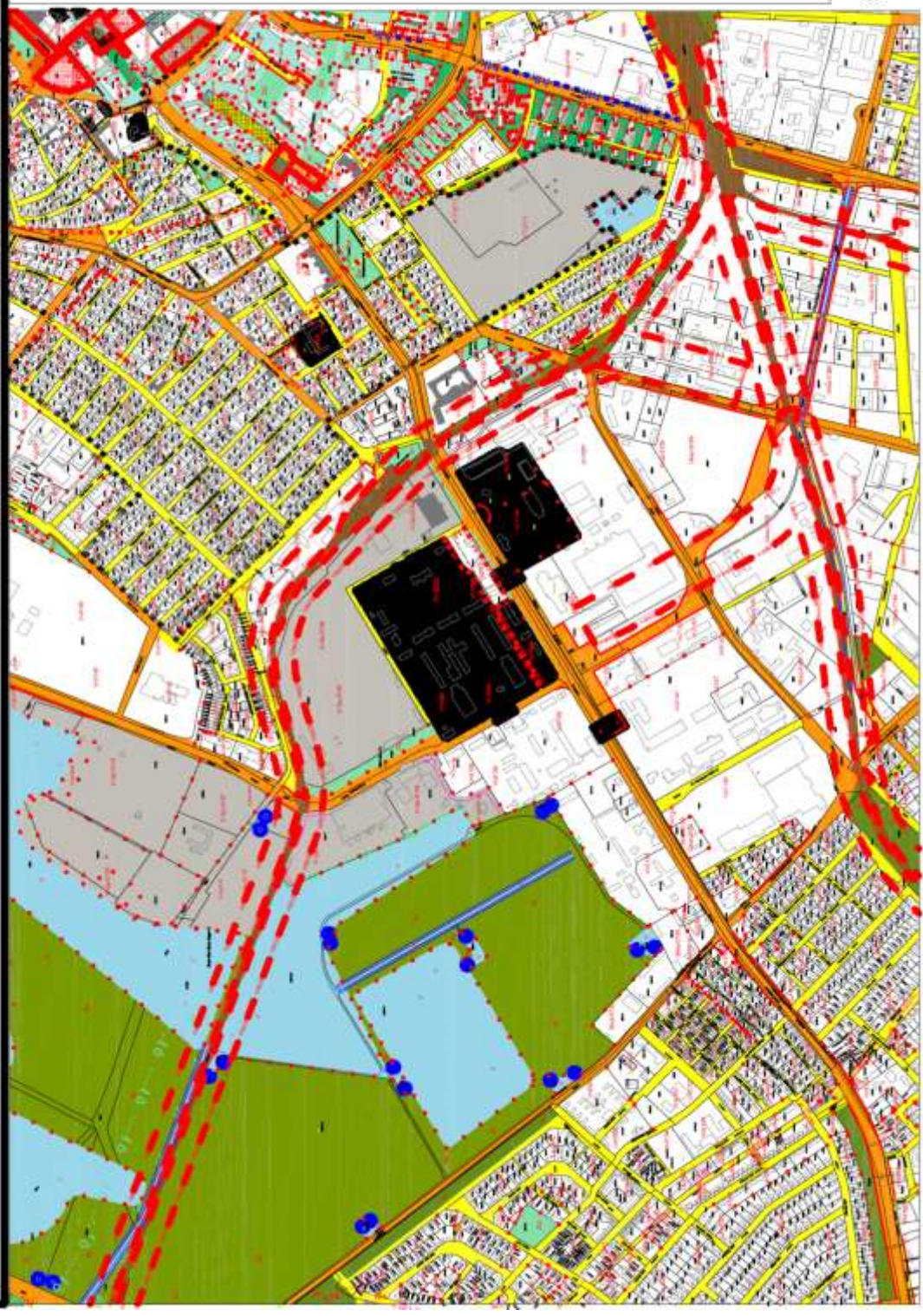
LEGJELTÉSEK

| | | | | | | | | | | | | | | | | | | | | | | | | | | | | | | | | | | | | | | | | | | | | | | | | | | | | | | | | | | | | | | | | | | | | | | | | | | | | | | | | | | | | | | | | | | | | | | | | | | | |
|------------------|------------------|------------------|------------------|------------------|------------------|------------------|------------------|------------------|-------------------|-------------------|-------------------|-------------------|-------------------|-------------------|-------------------|-------------------|-------------------|-------------------|-------------------|-------------------|-------------------|-------------------|-------------------|-------------------|-------------------|-------------------|-------------------|-------------------|-------------------|-------------------|-------------------|-------------------|-------------------|-------------------|-------------------|-------------------|-------------------|-------------------|-------------------|-------------------|-------------------|-------------------|-------------------|-------------------|-------------------|-------------------|-------------------|-------------------|-------------------|-------------------|-------------------|-------------------|-------------------|-------------------|-------------------|-------------------|-------------------|-------------------|-------------------|-------------------|-------------------|-------------------|-------------------|-------------------|-------------------|-------------------|-------------------|-------------------|-------------------|-------------------|-------------------|-------------------|-------------------|-------------------|-------------------|-------------------|-------------------|-------------------|-------------------|-------------------|-------------------|-------------------|-------------------|-------------------|-------------------|-------------------|-------------------|-------------------|-------------------|-------------------|-------------------|-------------------|-------------------|-------------------|-------------------|-------------------|-------------------|-------------------|--------------------|
| 1. sz. melléklet | 2. sz. melléklet | 3. sz. melléklet | 4. sz. melléklet | 5. sz. melléklet | 6. sz. melléklet | 7. sz. melléklet | 8. sz. melléklet | 9. sz. melléklet | 10. sz. melléklet | 11. sz. melléklet | 12. sz. melléklet | 13. sz. melléklet | 14. sz. melléklet | 15. sz. melléklet | 16. sz. melléklet | 17. sz. melléklet | 18. sz. melléklet | 19. sz. melléklet | 20. sz. melléklet | 21. sz. melléklet | 22. sz. melléklet | 23. sz. melléklet | 24. sz. melléklet | 25. sz. melléklet | 26. sz. melléklet | 27. sz. melléklet | 28. sz. melléklet | 29. sz. melléklet | 30. sz. melléklet | 31. sz. melléklet | 32. sz. melléklet | 33. sz. melléklet | 34. sz. melléklet | 35. sz. melléklet | 36. sz. melléklet | 37. sz. melléklet | 38. sz. melléklet | 39. sz. melléklet | 40. sz. melléklet | 41. sz. melléklet | 42. sz. melléklet | 43. sz. melléklet | 44. sz. melléklet | 45. sz. melléklet | 46. sz. melléklet | 47. sz. melléklet | 48. sz. melléklet | 49. sz. melléklet | 50. sz. melléklet | 51. sz. melléklet | 52. sz. melléklet | 53. sz. melléklet | 54. sz. melléklet | 55. sz. melléklet | 56. sz. melléklet | 57. sz. melléklet | 58. sz. melléklet | 59. sz. melléklet | 60. sz. melléklet | 61. sz. melléklet | 62. sz. melléklet | 63. sz. melléklet | 64. sz. melléklet | 65. sz. melléklet | 66. sz. melléklet | 67. sz. melléklet | 68. sz. melléklet | 69. sz. melléklet | 70. sz. melléklet | 71. sz. melléklet | 72. sz. melléklet | 73. sz. melléklet | 74. sz. melléklet | 75. sz. melléklet | 76. sz. melléklet | 77. sz. melléklet | 78. sz. melléklet | 79. sz. melléklet | 80. sz. melléklet | 81. sz. melléklet | 82. sz. melléklet | 83. sz. melléklet | 84. sz. melléklet | 85. sz. melléklet | 86. sz. melléklet | 87. sz. melléklet | 88. sz. melléklet | 89. sz. melléklet | 90. sz. melléklet | 91. sz. melléklet | 92. sz. melléklet | 93. sz. melléklet | 94. sz. melléklet | 95. sz. melléklet | 96. sz. melléklet | 97. sz. melléklet | 98. sz. melléklet | 99. sz. melléklet | 100. sz. melléklet |
|------------------|------------------|------------------|------------------|------------------|------------------|------------------|------------------|------------------|-------------------|-------------------|-------------------|-------------------|-------------------|-------------------|-------------------|-------------------|-------------------|-------------------|-------------------|-------------------|-------------------|-------------------|-------------------|-------------------|-------------------|-------------------|-------------------|-------------------|-------------------|-------------------|-------------------|-------------------|-------------------|-------------------|-------------------|-------------------|-------------------|-------------------|-------------------|-------------------|-------------------|-------------------|-------------------|-------------------|-------------------|-------------------|-------------------|-------------------|-------------------|-------------------|-------------------|-------------------|-------------------|-------------------|-------------------|-------------------|-------------------|-------------------|-------------------|-------------------|-------------------|-------------------|-------------------|-------------------|-------------------|-------------------|-------------------|-------------------|-------------------|-------------------|-------------------|-------------------|-------------------|-------------------|-------------------|-------------------|-------------------|-------------------|-------------------|-------------------|-------------------|-------------------|-------------------|-------------------|-------------------|-------------------|-------------------|-------------------|-------------------|-------------------|-------------------|-------------------|-------------------|-------------------|-------------------|-------------------|-------------------|-------------------|--------------------|

38-12
39-14
38-32

**KECSKEMÉT TELEPÜLÉSRENDEZÉSI TERVE
SZABÁLYOZÁSI TERV 1:8000**

A 314/2012. (XI.8.) Korm. rendelet 32.§(4) szerinti egyszerűsített eljárás 41.§ szerinti véleményezési szakasz
2016. február hónap
Készült az állami alapadatok felhasználásával



| | |
|--------------------|--------------------|
| 1. sz. melléklet | 1. sz. melléklet |
| 2. sz. melléklet | 2. sz. melléklet |
| 3. sz. melléklet | 3. sz. melléklet |
| 4. sz. melléklet | 4. sz. melléklet |
| 5. sz. melléklet | 5. sz. melléklet |
| 6. sz. melléklet | 6. sz. melléklet |
| 7. sz. melléklet | 7. sz. melléklet |
| 8. sz. melléklet | 8. sz. melléklet |
| 9. sz. melléklet | 9. sz. melléklet |
| 10. sz. melléklet | 10. sz. melléklet |
| 11. sz. melléklet | 11. sz. melléklet |
| 12. sz. melléklet | 12. sz. melléklet |
| 13. sz. melléklet | 13. sz. melléklet |
| 14. sz. melléklet | 14. sz. melléklet |
| 15. sz. melléklet | 15. sz. melléklet |
| 16. sz. melléklet | 16. sz. melléklet |
| 17. sz. melléklet | 17. sz. melléklet |
| 18. sz. melléklet | 18. sz. melléklet |
| 19. sz. melléklet | 19. sz. melléklet |
| 20. sz. melléklet | 20. sz. melléklet |
| 21. sz. melléklet | 21. sz. melléklet |
| 22. sz. melléklet | 22. sz. melléklet |
| 23. sz. melléklet | 23. sz. melléklet |
| 24. sz. melléklet | 24. sz. melléklet |
| 25. sz. melléklet | 25. sz. melléklet |
| 26. sz. melléklet | 26. sz. melléklet |
| 27. sz. melléklet | 27. sz. melléklet |
| 28. sz. melléklet | 28. sz. melléklet |
| 29. sz. melléklet | 29. sz. melléklet |
| 30. sz. melléklet | 30. sz. melléklet |
| 31. sz. melléklet | 31. sz. melléklet |
| 32. sz. melléklet | 32. sz. melléklet |
| 33. sz. melléklet | 33. sz. melléklet |
| 34. sz. melléklet | 34. sz. melléklet |
| 35. sz. melléklet | 35. sz. melléklet |
| 36. sz. melléklet | 36. sz. melléklet |
| 37. sz. melléklet | 37. sz. melléklet |
| 38. sz. melléklet | 38. sz. melléklet |
| 39. sz. melléklet | 39. sz. melléklet |
| 40. sz. melléklet | 40. sz. melléklet |
| 41. sz. melléklet | 41. sz. melléklet |
| 42. sz. melléklet | 42. sz. melléklet |
| 43. sz. melléklet | 43. sz. melléklet |
| 44. sz. melléklet | 44. sz. melléklet |
| 45. sz. melléklet | 45. sz. melléklet |
| 46. sz. melléklet | 46. sz. melléklet |
| 47. sz. melléklet | 47. sz. melléklet |
| 48. sz. melléklet | 48. sz. melléklet |
| 49. sz. melléklet | 49. sz. melléklet |
| 50. sz. melléklet | 50. sz. melléklet |
| 51. sz. melléklet | 51. sz. melléklet |
| 52. sz. melléklet | 52. sz. melléklet |
| 53. sz. melléklet | 53. sz. melléklet |
| 54. sz. melléklet | 54. sz. melléklet |
| 55. sz. melléklet | 55. sz. melléklet |
| 56. sz. melléklet | 56. sz. melléklet |
| 57. sz. melléklet | 57. sz. melléklet |
| 58. sz. melléklet | 58. sz. melléklet |
| 59. sz. melléklet | 59. sz. melléklet |
| 60. sz. melléklet | 60. sz. melléklet |
| 61. sz. melléklet | 61. sz. melléklet |
| 62. sz. melléklet | 62. sz. melléklet |
| 63. sz. melléklet | 63. sz. melléklet |
| 64. sz. melléklet | 64. sz. melléklet |
| 65. sz. melléklet | 65. sz. melléklet |
| 66. sz. melléklet | 66. sz. melléklet |
| 67. sz. melléklet | 67. sz. melléklet |
| 68. sz. melléklet | 68. sz. melléklet |
| 69. sz. melléklet | 69. sz. melléklet |
| 70. sz. melléklet | 70. sz. melléklet |
| 71. sz. melléklet | 71. sz. melléklet |
| 72. sz. melléklet | 72. sz. melléklet |
| 73. sz. melléklet | 73. sz. melléklet |
| 74. sz. melléklet | 74. sz. melléklet |
| 75. sz. melléklet | 75. sz. melléklet |
| 76. sz. melléklet | 76. sz. melléklet |
| 77. sz. melléklet | 77. sz. melléklet |
| 78. sz. melléklet | 78. sz. melléklet |
| 79. sz. melléklet | 79. sz. melléklet |
| 80. sz. melléklet | 80. sz. melléklet |
| 81. sz. melléklet | 81. sz. melléklet |
| 82. sz. melléklet | 82. sz. melléklet |
| 83. sz. melléklet | 83. sz. melléklet |
| 84. sz. melléklet | 84. sz. melléklet |
| 85. sz. melléklet | 85. sz. melléklet |
| 86. sz. melléklet | 86. sz. melléklet |
| 87. sz. melléklet | 87. sz. melléklet |
| 88. sz. melléklet | 88. sz. melléklet |
| 89. sz. melléklet | 89. sz. melléklet |
| 90. sz. melléklet | 90. sz. melléklet |
| 91. sz. melléklet | 91. sz. melléklet |
| 92. sz. melléklet | 92. sz. melléklet |
| 93. sz. melléklet | 93. sz. melléklet |
| 94. sz. melléklet | 94. sz. melléklet |
| 95. sz. melléklet | 95. sz. melléklet |
| 96. sz. melléklet | 96. sz. melléklet |
| 97. sz. melléklet | 97. sz. melléklet |
| 98. sz. melléklet | 98. sz. melléklet |
| 99. sz. melléklet | 99. sz. melléklet |
| 100. sz. melléklet | 100. sz. melléklet |