

**Kecskemét Megyei Jogú Város Önkormányzata Közgyűlése 31/2017. (III.30.) határozat  
1. melléklete**

**TELEPÜLÉSSZERKEZETI TERV VÁLTOZÁSÁNAK LEÍRÁSA**

**Beépítésre szánt területek:**

Lakóterületek nagysága változatlan

Vegyes területek nagysága változatlan

Gazdasági területek nagysága 1,0779 ha-ral csökken az alábbiak szerint:

Gksz kereskedelmi szolgáltató terület: 1,0779 ha-ral csökken

Különleges beépítésre szánt területek nagysága 00,1013 ha-ral csökken az alábbiak szerint:

K-Mű különleges mezőgazdasági üzemi terület: 0,1013 ha-ral csökken

**Beépítésre nem szánt területek:**

Közlekedési, közmű-elhelyezési és hírközlési területek nagysága 2,3208 ha-ral növekszik az alábbiak szerint:

Köu közlekedési terület (út): 2,3208 ha-ral növekszik

Zöldterületek nagysága változatlan

Erdőterületek nagysága 0,8569 ha-ral nő az alábbiak szerint:

Ev véderdő: terület 0,4362 ha-ral nő

Eg gazdasági erdőterület: 0,4207 ha-ral nő

Vízgazdálkodási területek nagysága változatlan

Mezőgazdasági területek nagysága 1,9985 ha-ral csökken az alábbiak szerint:

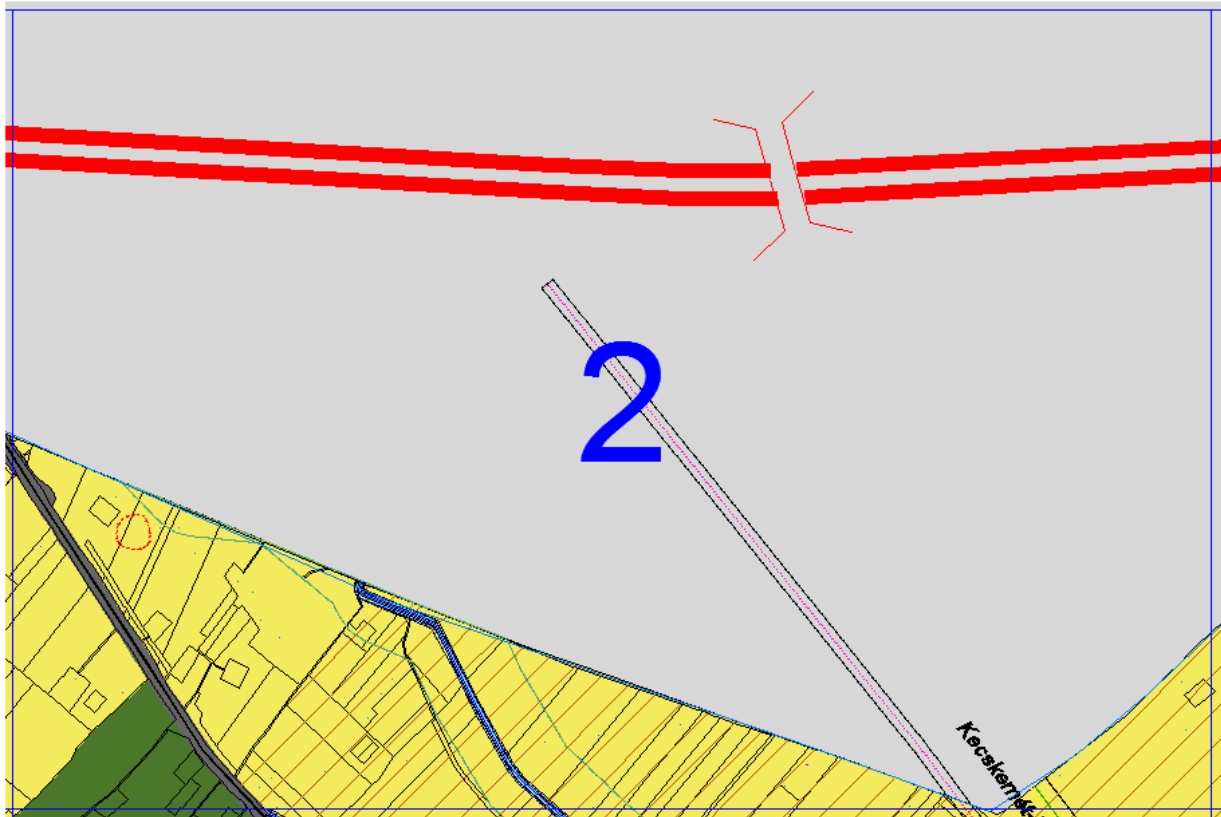
Máá általános árutermelő mezőgazdasági terület: 1,9985 ha-ral csökken

Különleges beépítésre nem szánt területek nagysága változatlan

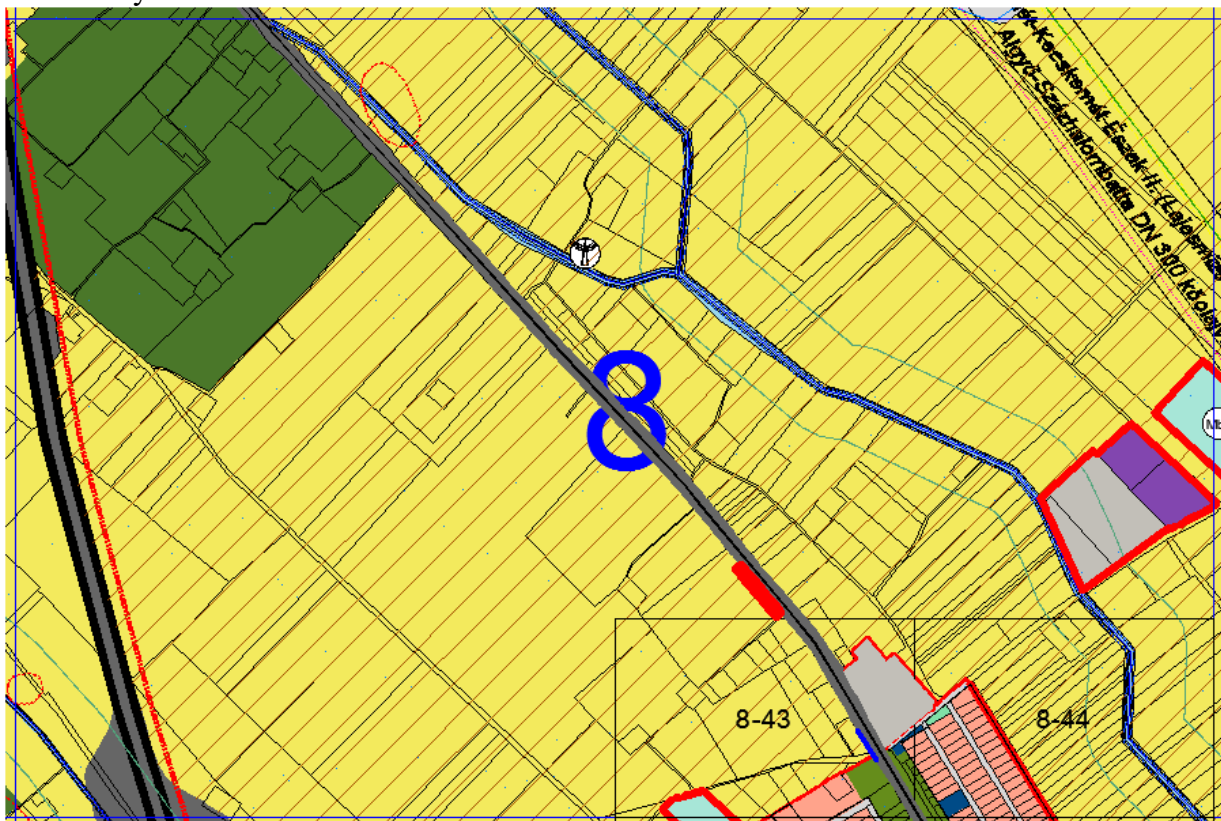
**A változások területi mérlege:**

<b>Beépítésre szánt területek:</b>	növekedés (ha)	csökkenés (ha)	<b>Beépítésre nem szánt területek:</b>	növekedés (ha)	csökkenés (ha)
<b>Gksz</b> kereskedelmi szolgáltató terület		1,0779	<b>Köu</b> közlekedési terület	2,3208	
<b>K-Mű</b> különleges mezőgazdasági üzemi területek		0,1013	<b>Ev</b> véderdő	0,4362	
			<b>Eg</b> gazdasági erdő	0,4207	
			<b>Máá</b> általános árutermelő mezőgazdasági terület		1,9985
<b>Összesen:</b>	<b>+0</b>	<b>-1,1792</b>		<b>+3,1777</b>	<b>-1,9985</b>
<b>Egyenleg:</b>		<b>-1,1792</b>			<b>+1,1792</b>

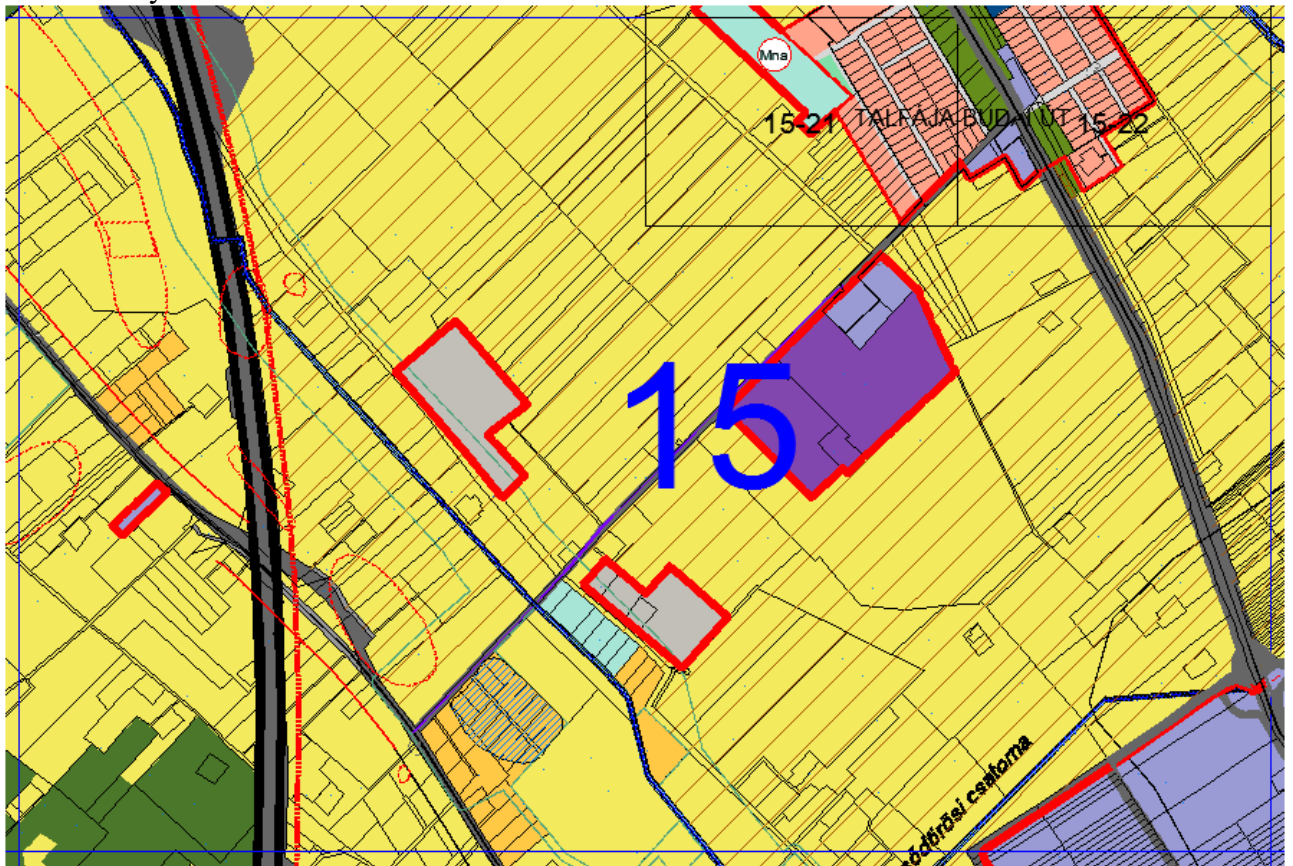
**Kecskemét Megyei Jogú Város Önkormányzata Közgyűlése 31/2017. (III.30.) határozat  
2. sz. melléklete  
TELEPÜLÉSSZERKEZETI TERV VÁLTOZÁSA  
2. szelvényt érintően**



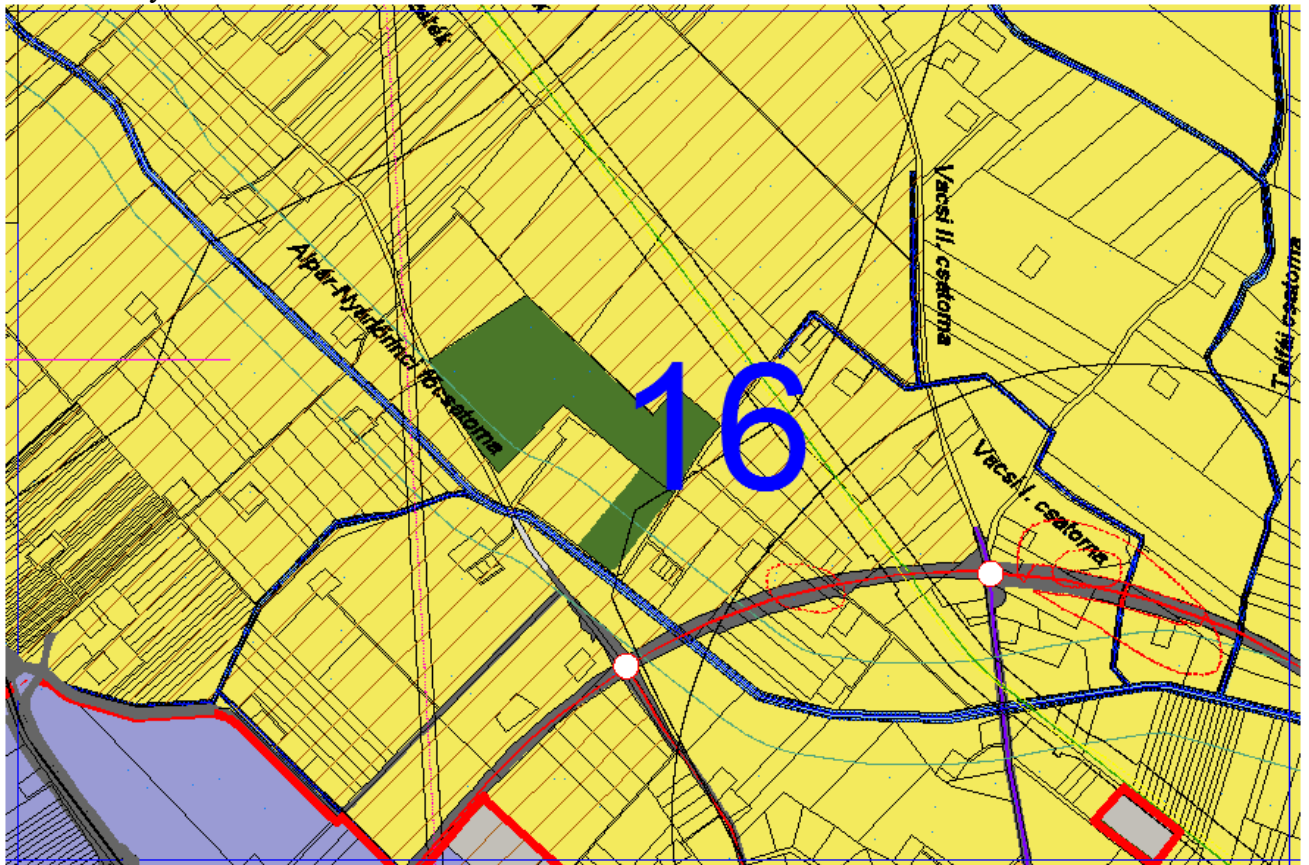
8. szelvényt érintően



15. szelvényt érintően

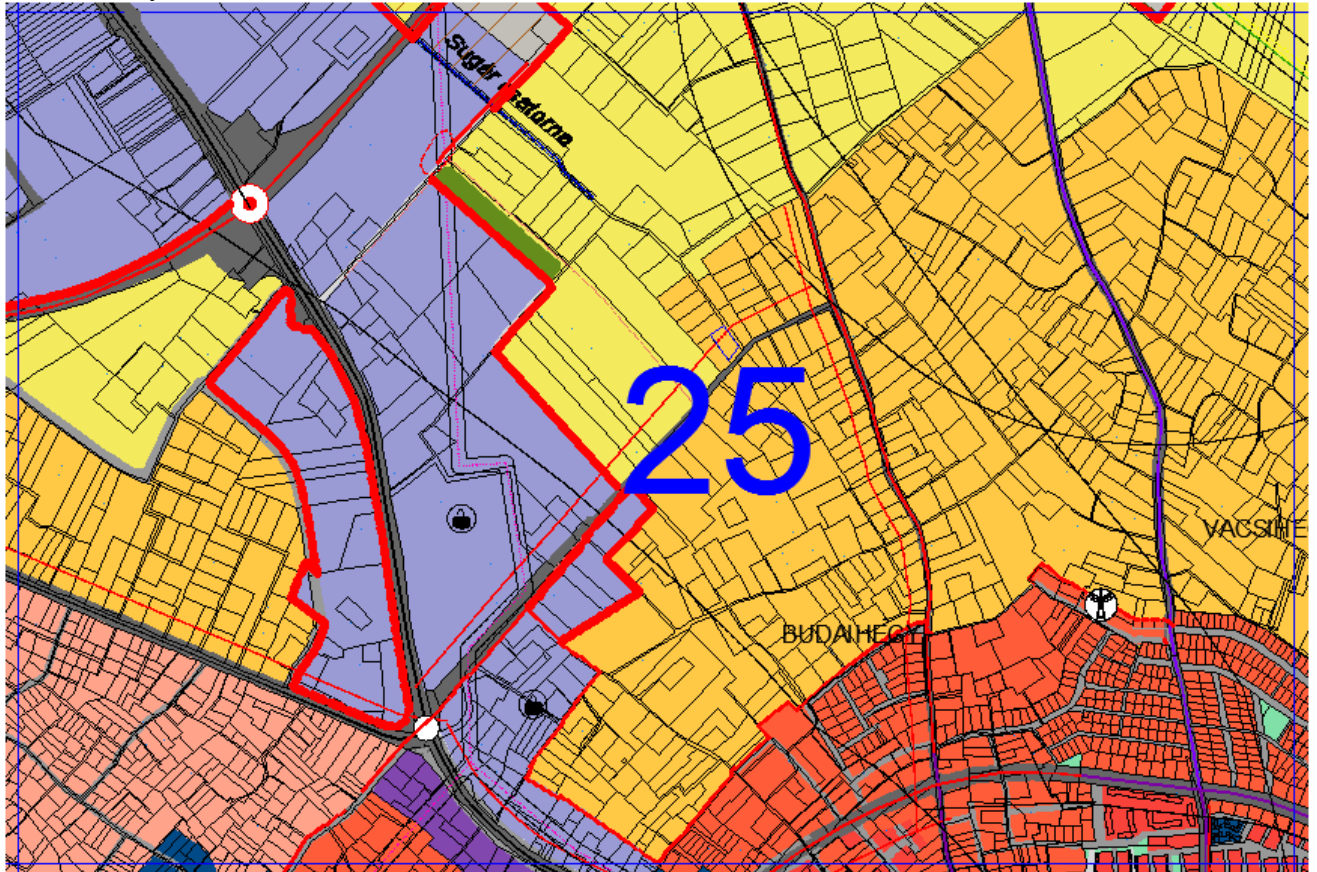


16. szelvényt érintően

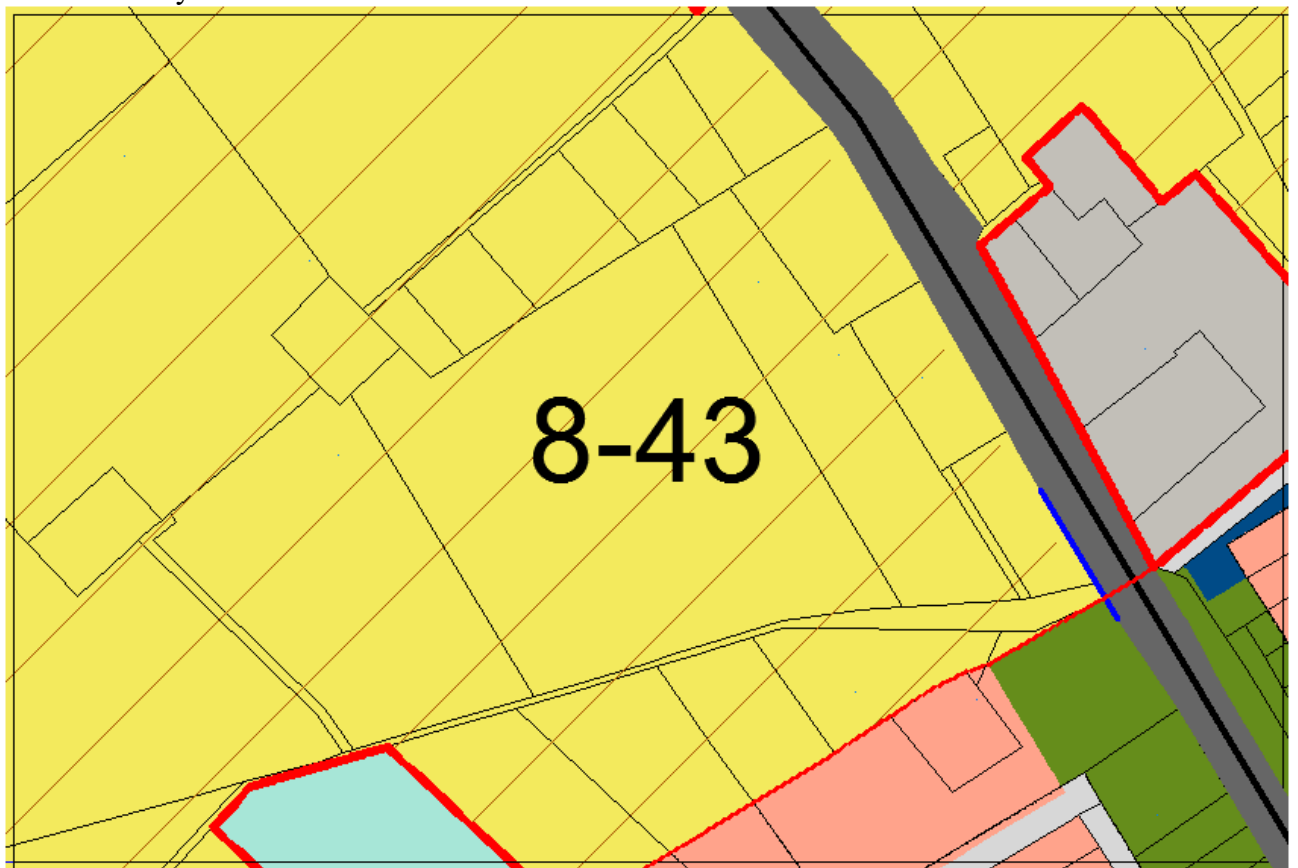




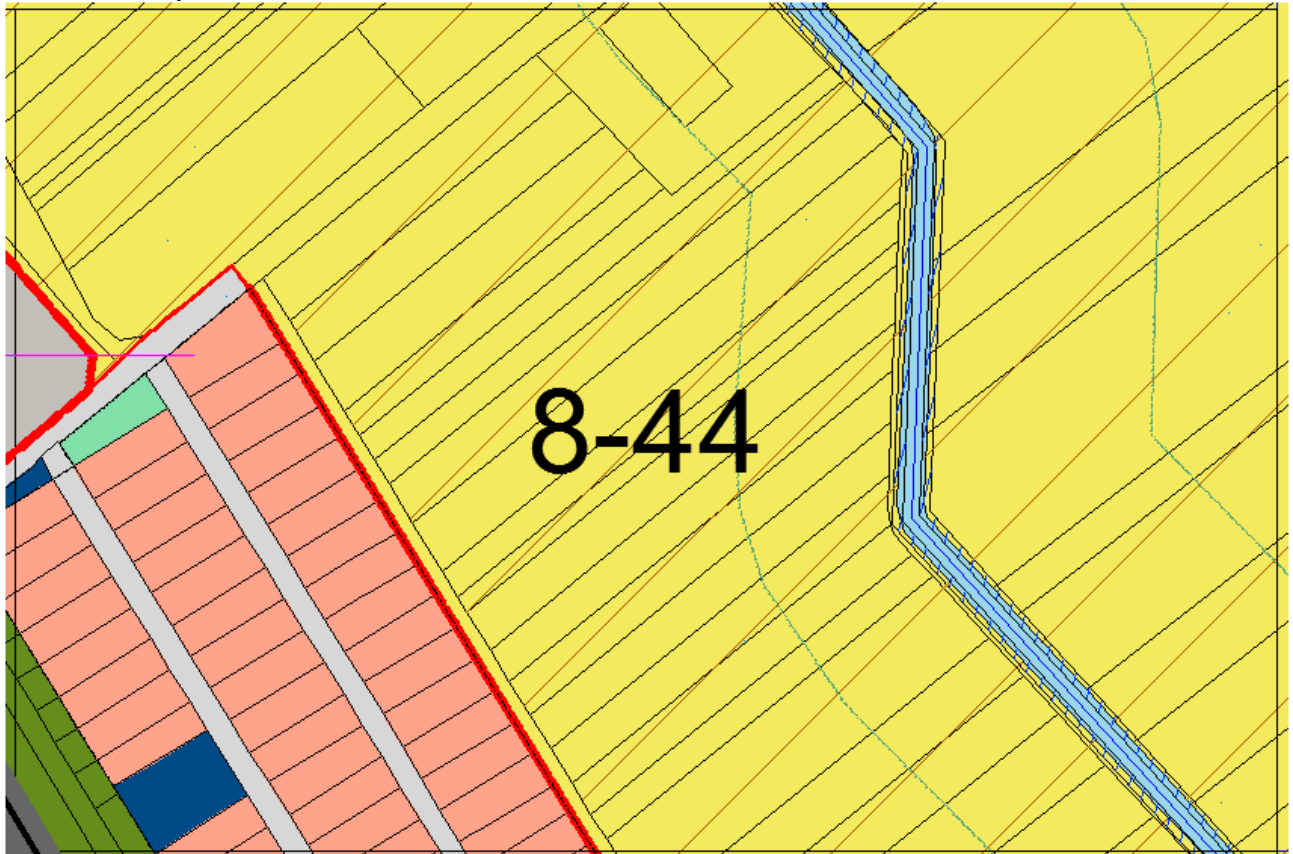
25. szelvényt érintően



8-43. szelvényt érintően



8-44. szelvényt érintően



15-21. szelvényt érintően

