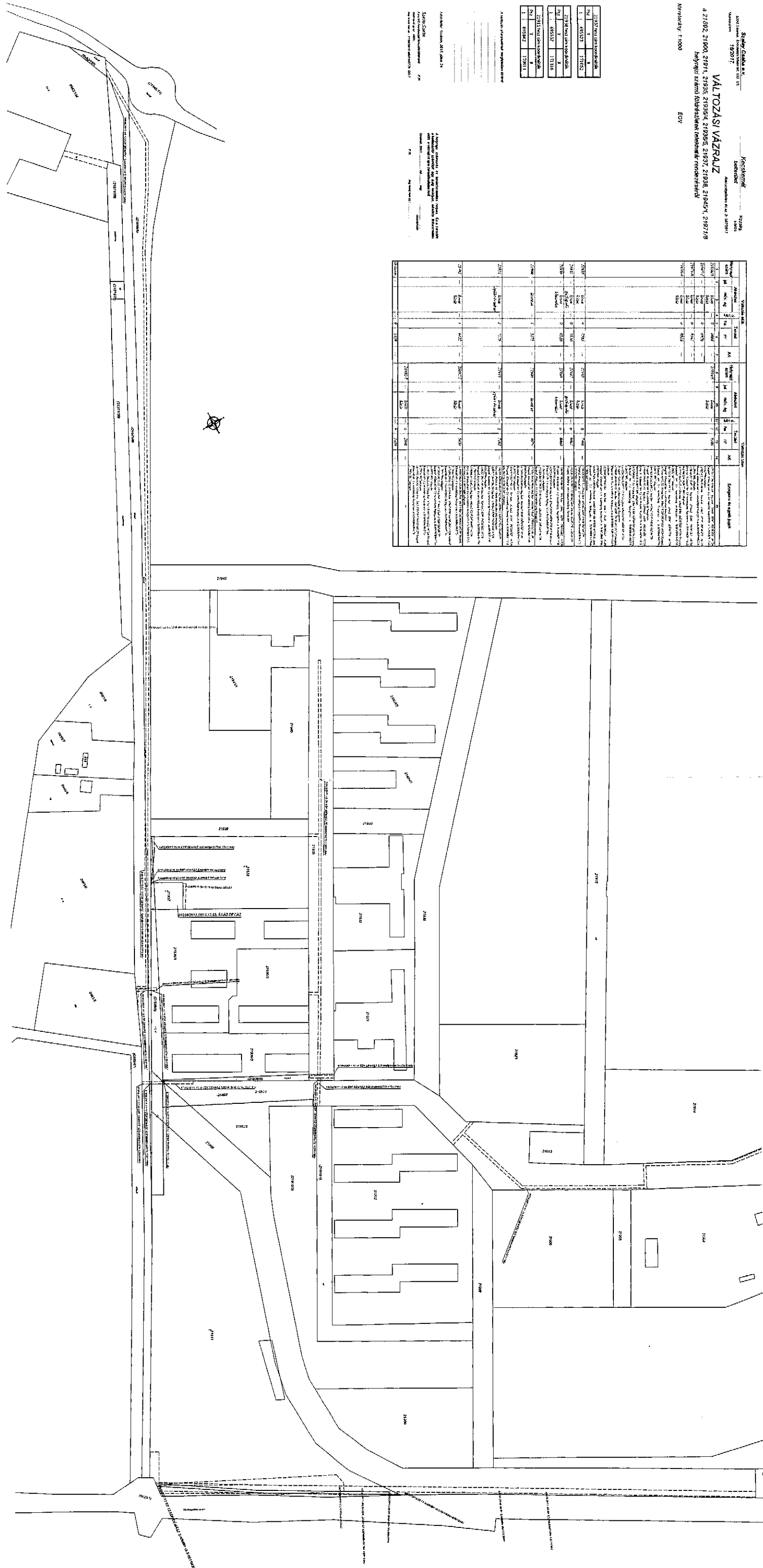


Střední Česká a.s.
Kocouřovské
Autostanice s.r.l. a.s.
VÁLTOZASÍ VAZRAJZ
21982, 21900, 21911, 21925, 21926, 21928, 21929, 21938, 21945, 21947, 21978
Zápisník státní územněprávní kartařské kanceláře
Měřítko 1:1000
EUV

21982	Y	15100
21900	Y	15100
21911	Y	15100
21925	Y	15100
21926	Y	15100
21928	Y	15100
21929	Y	15100
21938	Y	15100
21945	Y	15100
21947	Y	15100
21978	Y	15100

Autostanice s.r.l. a.s.
Kocouřovské
Autostanice s.r.l. a.s.
VÁLTOZASÍ VAZRAJZ
21982, 21900, 21911, 21925, 21926, 21928, 21929, 21938, 21945, 21947, 21978
Zápisník státní územněprávní kartařské kanceláře
Měřítko 1:1000
EUV

Kód	Název	Vlastník		Výměra		Poznámky
		Podíl	Podíl	celková	územní	
21982	Y	15100	15100	15100	15100	
21900	Y	15100	15100	15100	15100	
21911	Y	15100	15100	15100	15100	
21925	Y	15100	15100	15100	15100	
21926	Y	15100	15100	15100	15100	
21928	Y	15100	15100	15100	15100	
21929	Y	15100	15100	15100	15100	
21938	Y	15100	15100	15100	15100	
21945	Y	15100	15100	15100	15100	
21947	Y	15100	15100	15100	15100	
21978	Y	15100	15100	15100	15100	



VALTOZÁSI VÁZRAJZ

48378/16MÁZSI SZANTELŐDÉSZTERMIGSZEKSÁTOR

Méretarány: 1:2000

Valtozas-előleki állapot				Valtozas utáni állapot				Megjegyzés	
Műsz. jel.	Terület (m ²)	Műsz. jel.	Terület (m ²)	Műsz. jel.	Terület (m ²)	Műsz. jel.	Terület (m ²)		
1	422872	0.000	422872	0.000	422872	0.000	422872	0.000	
2	81847	0.000	81847	0.000	81847	0.000	81847	0.000	
3	83872	0.000	83872	0.000	83872	0.000	83872	0.000	
4	83872	0.000	83872	0.000	83872	0.000	83872	0.000	
5	83872	0.000	83872	0.000	83872	0.000	83872	0.000	
6	83872	0.000	83872	0.000	83872	0.000	83872	0.000	
7	83872	0.000	83872	0.000	83872	0.000	83872	0.000	
8	83872	0.000	83872	0.000	83872	0.000	83872	0.000	
9	83872	0.000	83872	0.000	83872	0.000	83872	0.000	
10	83872	0.000	83872	0.000	83872	0.000	83872	0.000	
11	83872	0.000	83872	0.000	83872	0.000	83872	0.000	
12	83872	0.000	83872	0.000	83872	0.000	83872	0.000	
13	83872	0.000	83872	0.000	83872	0.000	83872	0.000	
14	83872	0.000	83872	0.000	83872	0.000	83872	0.000	
15	83872	0.000	83872	0.000	83872	0.000	83872	0.000	
16	83872	0.000	83872	0.000	83872	0.000	83872	0.000	
17	83872	0.000	83872	0.000	83872	0.000	83872	0.000	
18	83872	0.000	83872	0.000	83872	0.000	83872	0.000	
19	83872	0.000	83872	0.000	83872	0.000	83872	0.000	
20	83872	0.000	83872	0.000	83872	0.000	83872	0.000	
21	83872	0.000	83872	0.000	83872	0.000	83872	0.000	
22	83872	0.000	83872	0.000	83872	0.000	83872	0.000	
23	83872	0.000	83872	0.000	83872	0.000	83872	0.000	
24	83872	0.000	83872	0.000	83872	0.000	83872	0.000	
25	83872	0.000	83872	0.000	83872	0.000	83872	0.000	
26	83872	0.000	83872	0.000	83872	0.000	83872	0.000	
27	83872	0.000	83872	0.000	83872	0.000	83872	0.000	
28	83872	0.000	83872	0.000	83872	0.000	83872	0.000	
29	83872	0.000	83872	0.000	83872	0.000	83872	0.000	
30	83872	0.000	83872	0.000	83872	0.000	83872	0.000	
31	83872	0.000	83872	0.000	83872	0.000	83872	0.000	
32	83872	0.000	83872	0.000	83872	0.000	83872	0.000	
33	83872	0.000	83872	0.000	83872	0.000	83872	0.000	
34	83872	0.000	83872	0.000	83872	0.000	83872	0.000	
35	83872	0.000	83872	0.000	83872	0.000	83872	0.000	
36	83872	0.000	83872	0.000	83872	0.000	83872	0.000	
37	83872	0.000	83872	0.000	83872	0.000	83872	0.000	
38	83872	0.000	83872	0.000	83872	0.000	83872	0.000	
39	83872	0.000	83872	0.000	83872	0.000	83872	0.000	
40	83872	0.000	83872	0.000	83872	0.000	83872	0.000	
41	83872	0.000	83872	0.000	83872	0.000	83872	0.000	
42	83872	0.000	83872	0.000	83872	0.000	83872	0.000	
43	83872	0.000	83872	0.000	83872	0.000	83872	0.000	
44	83872	0.000	83872	0.000	83872	0.000	83872	0.000	
45	83872	0.000	83872	0.000	83872	0.000	83872	0.000	
46	83872	0.000	83872	0.000	83872	0.000	83872	0.000	
47	83872	0.000	83872	0.000	83872	0.000	83872	0.000	
48	83872	0.000	83872	0.000	83872	0.000	83872	0.000	
49	83872	0.000	83872	0.000	83872	0.000	83872	0.000	
50	83872	0.000	83872	0.000	83872	0.000	83872	0.000	

Megjelölés: 1617545/2016 katasztróvaltozasuvarozat utvezetése

A változás adatainak megjelölési tervébe

Készítette: 2017. augusztus 23.

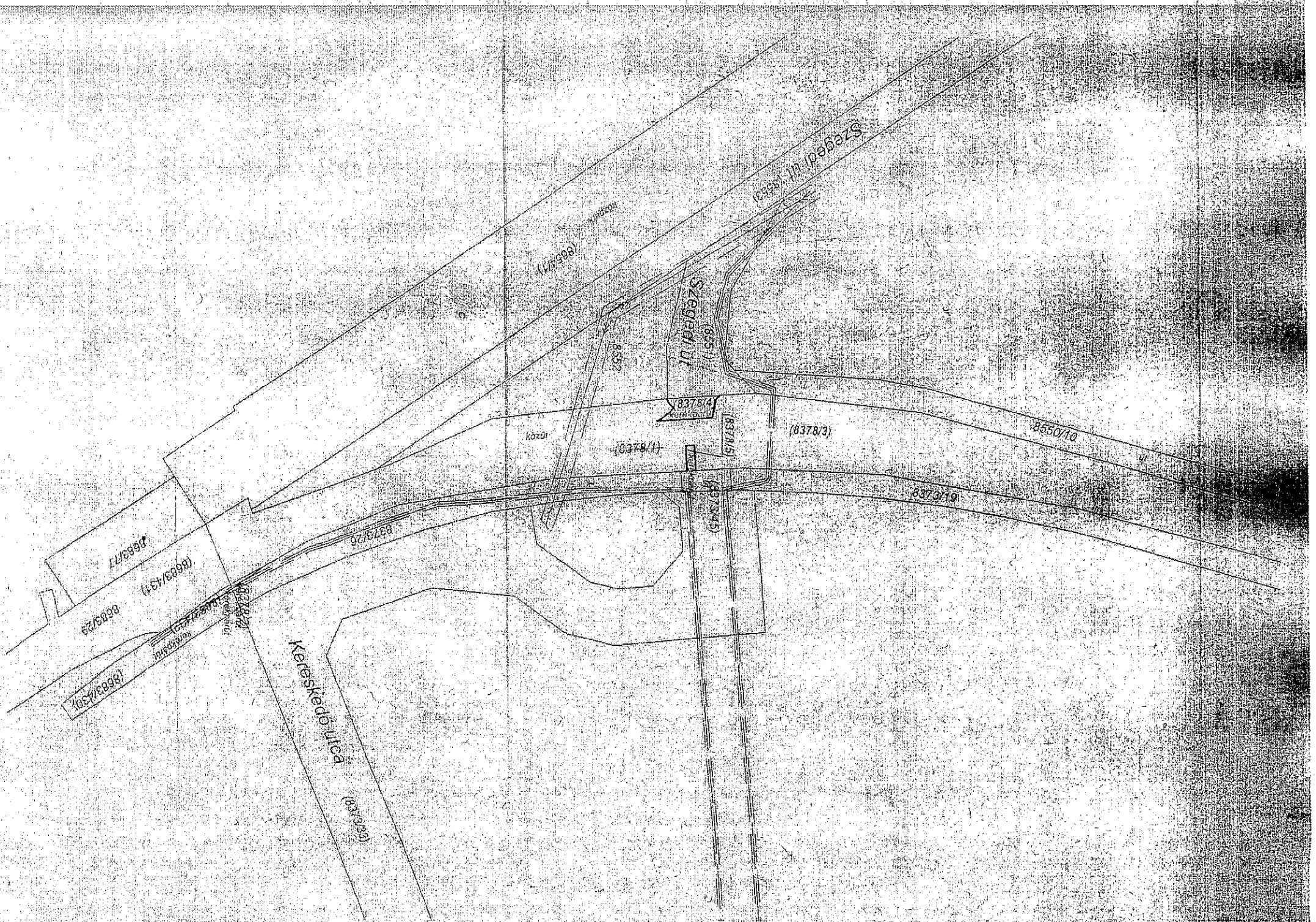
GEOPIUSZTÁJ

Munkaszám: 1017/2017

Méretarány: 1:2000

Méretarány: 1:2000

Méretarány: 1:2000



GEO PLUSZ KFT
 Kecskeméti, Petőfi S. u. 5. 6/194.
 Munkaszám: 122/6/2016
 1611545/2016

Kecskemét
 belterület
 Adatszolgáltatási iktató szám: 2/1993/2016

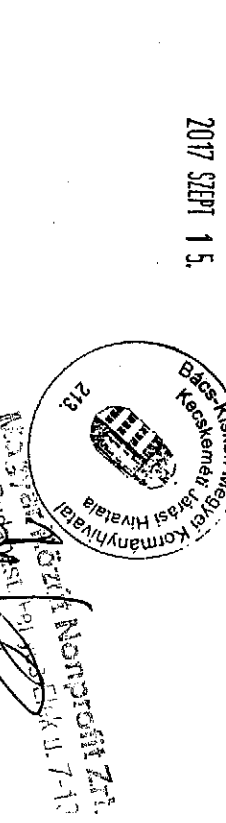
VÁLTOZÁSI VÁZRAJZ

a 8378 helyrajzi számú földrészlet megosztásáról

Méretarány: 1:2000

Változás előtti állapot						Változás utáni állapot									
Hrsz	Alfészlet			Tertület ha. m ²	AK	Hrsz	Alfészlet			Tertület ha. m ²	AK	Szolgalmi és egyéb jogok	Megjegyzés		
	jel	műv.ágra	min. o.				jel	műv.ágra	min. o.						
8378	1	2	3	4	5	6	7	8	9	10	11	12	13	14	
			Kivett, országos közút		4,2890	0,00	8378/1		Kivett, országos közút		4,2872	0,00	Vezetékjog 1352 m ² re 55494/2011.08.17 Vezetékjog 1379 m ² re 74050/2011.12.20 Vezetékjog 346 m ² re 75735/2011.12.20 Jogosult: EDF DÉMÁSZ Hálózat Elosztó Kft. 6720 Szeged, Klauzál tér 1. Földmérési jelek elhelyezését biztosító használati jog 48020/2015.06.03 Jogosult: Bács-Kiskun Megyei Köormányhivatal 6000 Kecskemét, Deák F. tér 3 Vezetékjog 3 m ² re 75735/2011.12.20 Jogosult: EDF DÉMÁSZ Hálózat Elosztó Kft. 6720 Szeged, Klauzál tér 1.		
					4,2890	0,00					4,2890	0,00			

A telekalakítást a számú határozatomban foglaltak szerint engedélyezem. Az engedély a hozzá tartozó telekalakítási dokumentációval együtt a határozat jogerőre emelkedésétől számított 1 évig érvényes
 2017 SEPT 15.

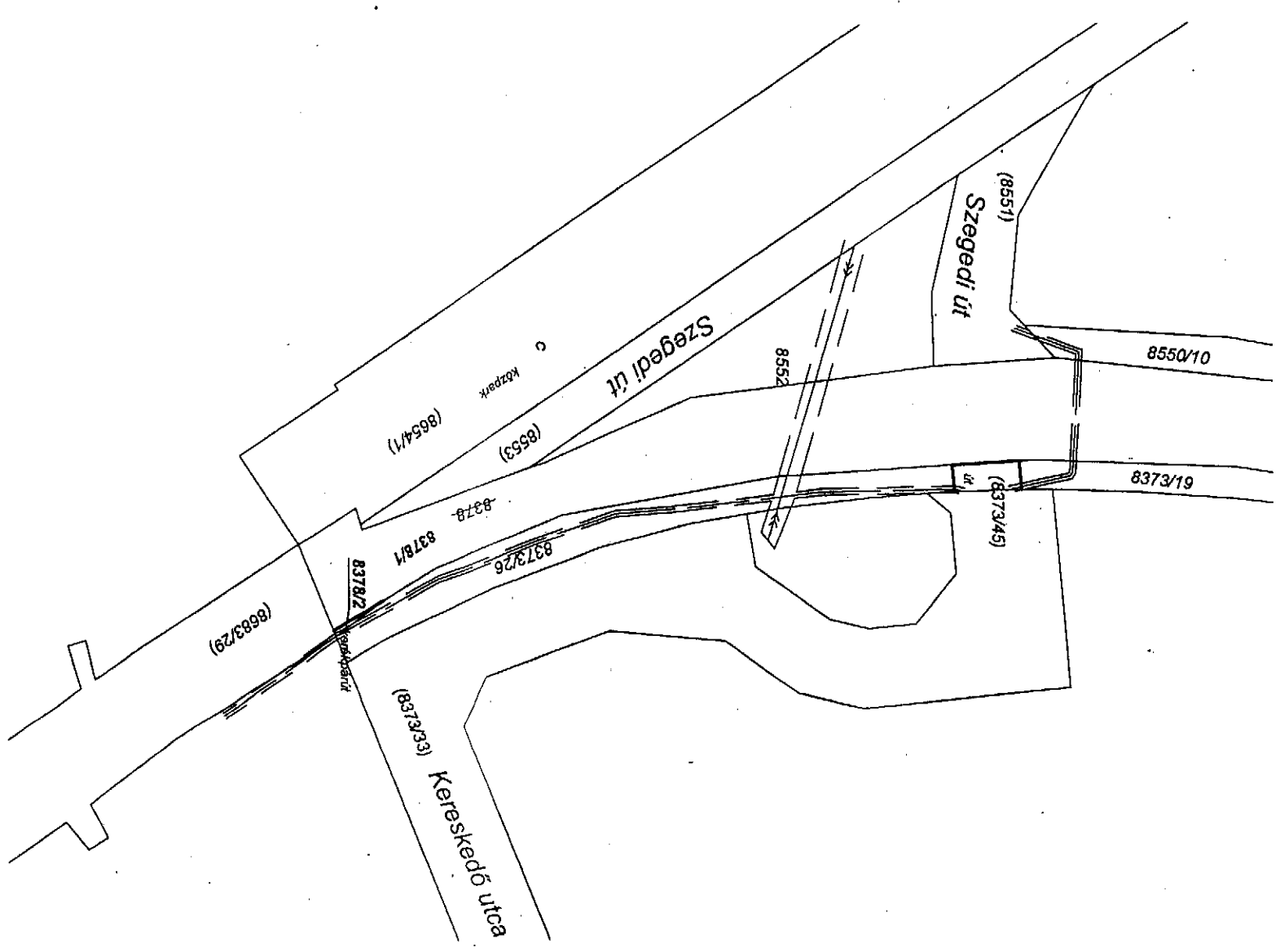


A helyrajzi számítás és területszámítás helyes. Ez a záradék a keltezésétől számított egy évig hatályos, későbbi felhasználás előtt a vázrajzot újra záradékolni kell.
 2016 DEC 08 nap

Záradékoló: **Lendvai József**
 Ing. rend. min. sz.: 1728/2002

A záradék az új záradékolás keltezésétől számított egy évig hatályos
 2017 SEPT 15.
 Ing. rend. min. sz.: 1728/2002

Kecskemét, 2016. október 11.
 Készítő: **Lendvai József**
 földmérő ig. száma: 6994/2015
GEO PLUSZ KFT.
 6000 Kecskemét
 Petőfi S. u. 5. VI/194.
 Tel./ISDN/Fax: 506-650
 Minőségét tanúsító: **Lendvai József**
 Ing. rend. min. száma: 3324/1990



GEO PLUSZ KFT
 Kecskemét, Petőfi S. u. 5. 6/194.
 Munkaszáma: 122/7/2016
 161576/2016

Kecskemét
 belterület

Adatszolgáltatási iktató szám: 2/1997/2016

VÁLTOZÁSI VÁZRAJZ

a 8683/29 helyrajzi számú földrészlet megosztásához

Méretarány: 1:2000

Változás előtti állapot						Változás utáni állapot								
Hrsz	Alfésztlet		Terdület	AK	Hrsz	Alfésztlet		Terdület	AK	Szolgalmi és egyéb jogok	Megjegyzés			
	jel	műv.éga				min. o.	ha. m ²					min. o.	ha. m ²	
8683/29	1	2	3	4	5	6	7	8	9	10	11	12	13	14
			Kivett, országos közút		2.0564	0.00	8683/431		Kivett, országos közút		1.7561	0.00	Távközlési vezetékfogl. 1744/2/1991. 1990.04.24. Jogosult: Magyar Telekom Távközlési Nyrt. 1013 Budapest, Krisztina krt. 55 Földmérési jelek elhelyezését biztosító használati jog 30030/3/1998.10.21 66624/1998.12.28 Jogosult: BKK-í Földhivatal 6000 Kecskemét, Nagygyökösi u. 32 Vezetékfogl. 176 m ² -re. 5457/2011.08.16 Vezetékfogl. 63 m ² -re 52769/2012.06.25 Vezetékfogl. 34 m ² -re 43812/2014.06.04 Helyi: EDF DÉMÁSZ Hálózati Elosztó Kft. 6720 SZEGED, Klauszál tér 1. Földmérési jelek elhelyezését biztosító használati jog 55825/2/2015.09.17 Jogosult: BKM-í Kormányhivatal 6000 Kecskemét, Deák F. tér 3 Vezetékfogl. 9 m ² -re 75740/2011.12.20 Jogosult: EDF DÉMÁSZ Hálózati Elosztó Kft. 6720 SZEGED, Klauszál tér 1. Vezetékfogl. 34 m ² -re 5457/2011.08.16 Vezetékfogl. 244 m ² -re 75740/2011.12.20 Jogosult: EDF DÉMÁSZ Hálózati Elosztó Kft. 6720 SZEGED, Klauszál tér 1. Vezetékfogl. 30 m ² -re 43812/2014.06.04 Jogosult: EDF DÉMÁSZ Hálózati Elosztó Kft. 6720 SZEGED, Klauszál tér 1.	
					2.0564	0.00	8683/432		Kivett, kerékpárút		0.0046	0.00		
							8683/433		Kivett, kerékpárút		0.2454	0.00		
							8683/434		Kivett, kerékpárút		0.0503	0.00		
					2.0564	0.00					2.0564	0.00		

A változás okairatunknak megfelelően történt:

A helyrajzi számítás és területszámítás helyes. Ez a záradék a keletkezési számlított egy évig hatályos, későbbi felhasználás előtt a vázrajzot újra záradékolatni kell.

Készítő: Lendvai József

GEO PLUSZ KFT. földmérő ig. száma: 6994/2015

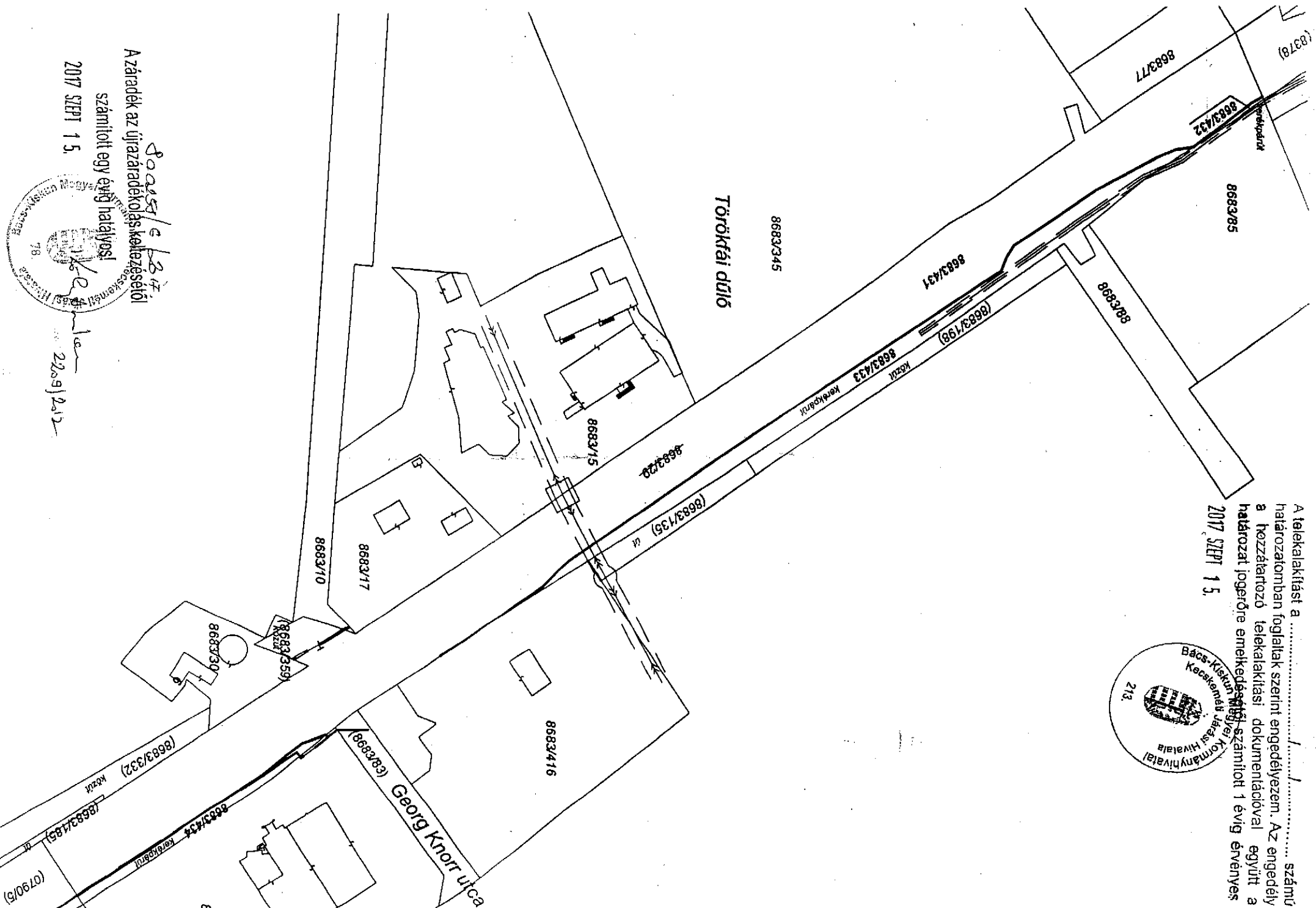
6000 Kecskemét
 Petőfi S. u. 5. VI/194
 Tel./ISDN/Fax: 506-550

Minőséget tanúsító:

Lendvai József
 Ing. rend. min. száma: 332/1990



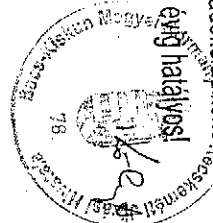
Záradékoló: Kovács György
 Ing. rend. min. sz.: 4728/2002



A telekalakítást a számú határozatomban foglalkoztattam engedélyezem. Az engedély a hozzá tartozó telekalakítási dokumentációval együtt a határozat jogforra emelkedéséig számított 1 évig érvényes.
 2017. SEPT 15.



A záradék az újazáradékolás keletkezéséig számított egy évig hatályos.
 2017 SEPT 15.



GEO PLUSZ KFT
 Kecskemét, Petöfi S. u. 5. 6/1/94.
 Munkaszáma: 122/8/2016
 161598/016.

Kecskemét
 külterület
 Adatszolgáltatási iktató szám: 22000/2016

VÁLTOZÁSI VÁZRAJZ

a 0790/5 helyrajzi számú földrészlet megosztásáról

Méretarány: 1:2000

Változás előtti állapot						Változás utáni állapot								
Hrsz	Alfészlet		Terület		AK	Hrsz	Alfészlet		Terület		AK	Szolgalmi és egyéb jogok	Megjegyzés	
	jel	műv. ága	min. o	ha. m ²			jel	műv. ága	min. o	ha. m ²				
0790/5	1	2	3	4	5	6	7	8	9	10	11	12	13	14
			Kivett, országos közút		3,6263	0,00	0790/15		Kivett, országos közút		3,5638	0,00	Vezetékjog 5 m ² -re 46186/6/2014.07.15 Vezetékjog 18 m ² -re 46186/6/2014.07.15 Jogosult: EDF DÉMÁSZ Hálózati Elosztó Kft. 6720 Szeged, Klauzál tér 1. Földmérési jelek elhelyezését biztosító használati jog 46186/6/2014.07.15 Jogosult: Bács-Kiskun Megyei Földhivatal 6000 Kecskemét, Nagykőrösi u. 32 Távközlési vezetékjog Jogosult: Magyar Telekom Távközlési Nyrt 1013 Budapest, Krisztina krt. 55. Vezetékjog 3 m ² -re 46186/6/2014.07.15 Vezetékjog 53 m ² -re 46186/6/2014.07.15 Jogosult: EDF DÉMÁSZ Hálózati Elosztó Kft. 6720 Szeged, Klauzál tér 1.	
					3,6263	0,00			Kivett, kerékpárút		0,0625	0,00		
					3,6263	0,00					3,6263	0,00		

A változás akaratának megfelelően történt:
 1013 Budapest, Krisztina krt. 55.
 6000 Kecskemét, Nagykőrösi u. 32.
 46186/6/2014.07.15
 46186/6/2014.07.15

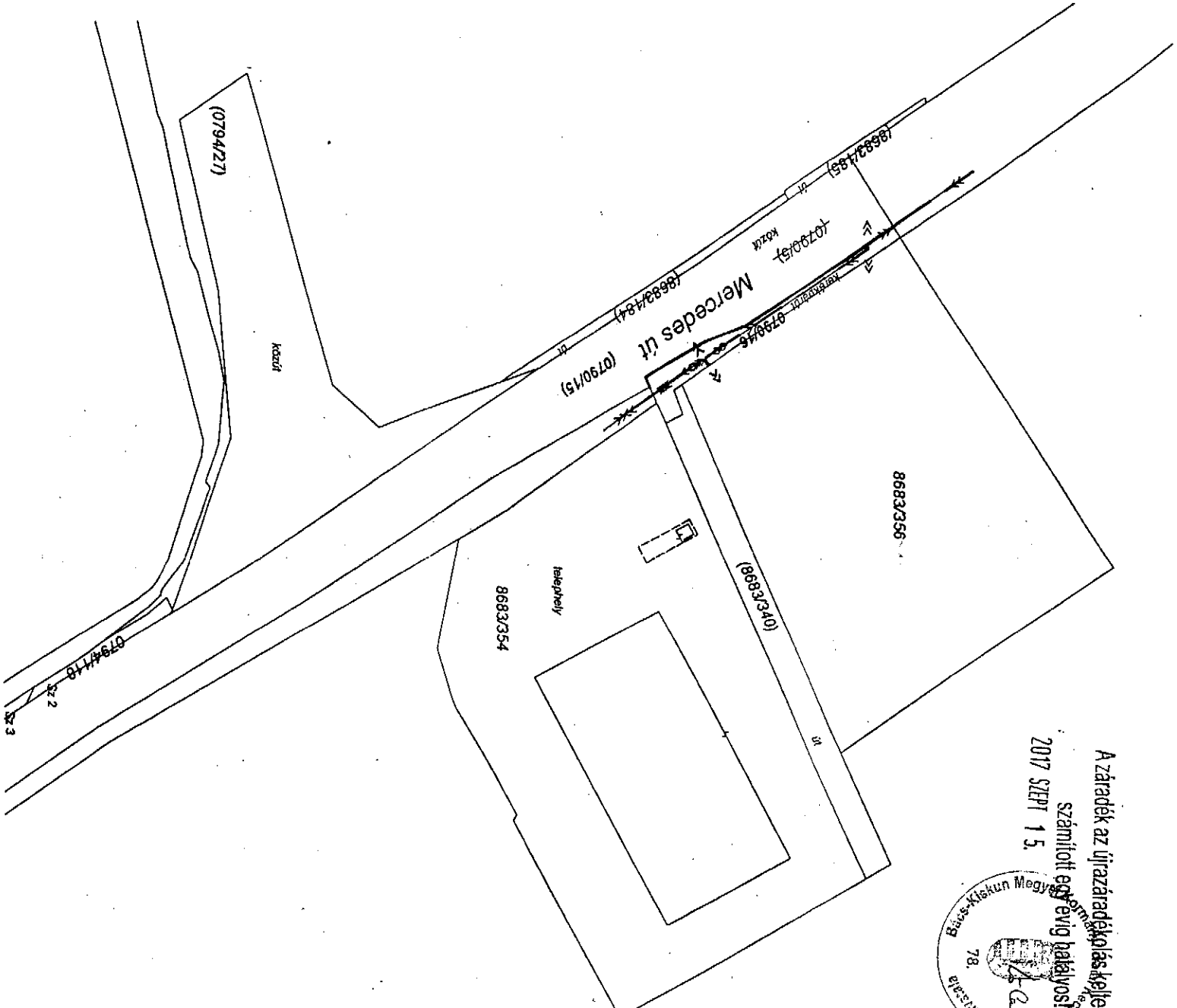
Kecskemét, 2016. október 11.

Készítő:
 Lendvai József
GEO PLUSZ KFT. földmérő i.g. száma: 6994/2015
 6000 Kecskemét
 Petöfi S. u. 5. VI/1/94.
 Tel./ISDN/Fax: 506-550

Minőségét tanúsító:
 Lendvai József
 Ing. rend. min. száma: 332/1990



A helyrajzi számítás és területszámítás helyes. Ez a záradék a kérelemről származó egy évig hatályos, későbbi felhasználás előtti a változásokról szóló záradékot kell.
 2016 DEC. 12
 hó nap
 Záradékoló:
 Ing. rend. min. sz.: 1728/2002



A telekalakítást a számú határozatomban foglaltak szerint engedélyezem. Az engedély a hozzá tartozó telekalakítási dokumentációval együtt a határozat jogerőre emelkedéséig számított 1 évig érvényes.
 2017 SEPT 15.



A záradék az új záradék kiadásáig érvényes.
 2017 SEPT 15.
 Ing. rend. min. sz.: 1291/20

