

**Kecskemét Megyei Jogú Város Önkormányzata Közgyűlésének
18/2018. (X.18.) önkormányzati rendelete
Kecskemét Megyei Jogú Város Helyi Építési Szabályzatáról szóló 33/2015. (XII.17.)
önkormányzati rendelete módosításáról**

Kecskemét Megyei Jogú Város Önkormányzata Közgyűlése az épített környezet alakításáról és védelméről szóló 1997. évi LXXVIII. törvény 62. § (6) bekezdés 6. pontjában kapott felhatalmazás alapján,

az Alaptörvény 32. cikk (1) bekezdés a) pontjában meghatározott feladatkörében eljárva,

a településfejlesztési koncepcióról, az integrált településfejlesztési stratégiáról és a településrendezési eszközökről, valamint egyes településrendezési sajátos jogintézményekről szóló 314/2012. (XI.8.) Korm. rendelet 38. § (2) bekezdésében biztosított véleményezési jogkörében eljáró Bács-Kiskun Megyei Kormányhivatal, Csongrád Megyei Kormányhivatal, Csongrád Megyei Katasztrófavédelmi Igazgatóság, Kiskunsági Nemzeti Park Igazgatósága, Bács-Kiskun Megyei Katasztrófavédelmi Igazgatóság, Nemzeti Közlekedési Hatóság Útügyi, Vasúti és Hajózási Hivatala, Nemzeti Közlekedési Hatóság Légügyi Hivatal, Forster Gyula Örökséggazdálkodási és Szolgáltatási Központ, Honvédelmi Minisztérium Hatósági Hivatala, Bács-Kiskun Megyei Rendőrfőkapitányság, Jász-Nagykun-Szolnok Megyei Kormányhivatal, Nemzeti Média- és Hírközlési Hatóság Hivatala,

Kecskemét Megyei Jogú Város Önkormányzata Közgyűlésének a Közgyűlés és Szervei Szervezeti és Működési Szabályzatáról szóló 4/2013. (II.14.) önkormányzati rendelete 2. melléklet 4.4.3. pontjában biztosított véleményezési jogkörében eljáró Jogi és Ügyrendi Bizottság és Kecskemét Megyei Jogú Város Önkormányzata Közgyűlésének a Közgyűlés és Szervei Szervezeti és Működési Szabályzatáról szóló 4/2013. (II.14.) önkormányzati rendelete 2. melléklet 3.4.1. pontjában biztosított véleményezési jogkörében eljáró Fejlesztési, Környezetvédelmi és Agrár Bizottság véleményének kikérésével a következőket rendeli el:

1. §¹

(1) Kecskemét Megyei Jogú Város Helyi Építési Szabályzatáról szóló 33/2015. (XII.17.) önkormányzati rendelet (a továbbiakban: HÉSZ) 1. melléklete szerinti Szabályozási Terv 56. tervlapja helyébe az 1. melléklet szerinti 56. tervlap lép.

(2) A HÉSZ 1. melléklete szerinti Szabályozási Terv azonos szelvényszámú tervlapjainak helyébe a 2. melléklet szerinti tervlapok lépnek.

Záró rendelkezések

2. §²

(1) Ez a rendelet a (2) bekezdés kivételével 2018. december 1-én lép hatályba.

(2) A 2. melléklet Kecskemét Városi Ipari és Logisztikai Ingatlanfejlesztő Kft. által megkötött szindikátusi szerződés közgyűlési jóváhagyásának napján lép hatályba.

Kecskemét, 2018. október 18.

Dr. Szeberényi Gyula Tamás sk.
alpolgármester

Dr. Határ Mária sk.
jegyző

¹ Módosította: 22/2018. (XI.22.) önkormányzati rendelet 1.§ (1) bekezdése. Hatályba lép: 2018. november 23.

² Módosította: 22/2018. (XI.22.) önkormányzati rendelet 1.§ (2) bekezdése. Hatályba lép: 2018. november 23.

ZÁRADÉK:

A rendelet kihirdetése a mai napon a Polgármesteri Hivatal hirdetőtábláján való kifüggesztéssel megtörtént.

Kecskemét, 2018. október 18.

**Dr. Határ Mária sk.
jegyző**

1. melléklet a 18/2018. (X.18.) önkormányzati rendelethez³

Módosuló szabályozási tervlapok

56

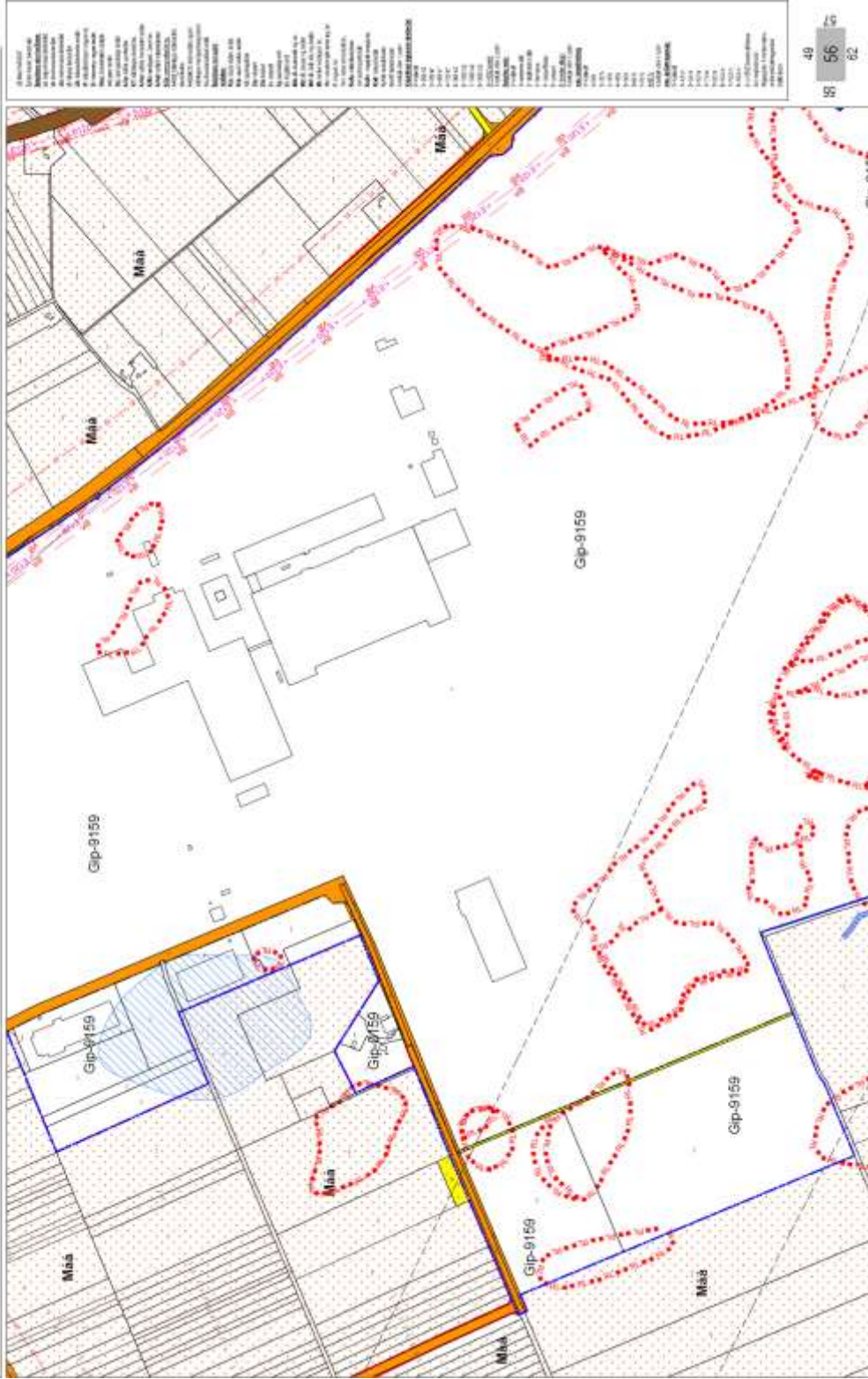
³ Módosította: 22/2018.(XI.22.) önkormányzati rendelet 3.§ (1) bekezdése. Hatályba lép. 2018. november 23.



Jóváhagyásra előkészítve 2018. október

Készült az előírt alapadatok felhasználásával

KECSKEMÉTI TELEPÜLÉSRENDEZÉSI TERVE SZABÁLYOZÁSI TERV 1:8000



2. melléklet a 18/2018. (X.18.) önkormányzati rendelethez⁴

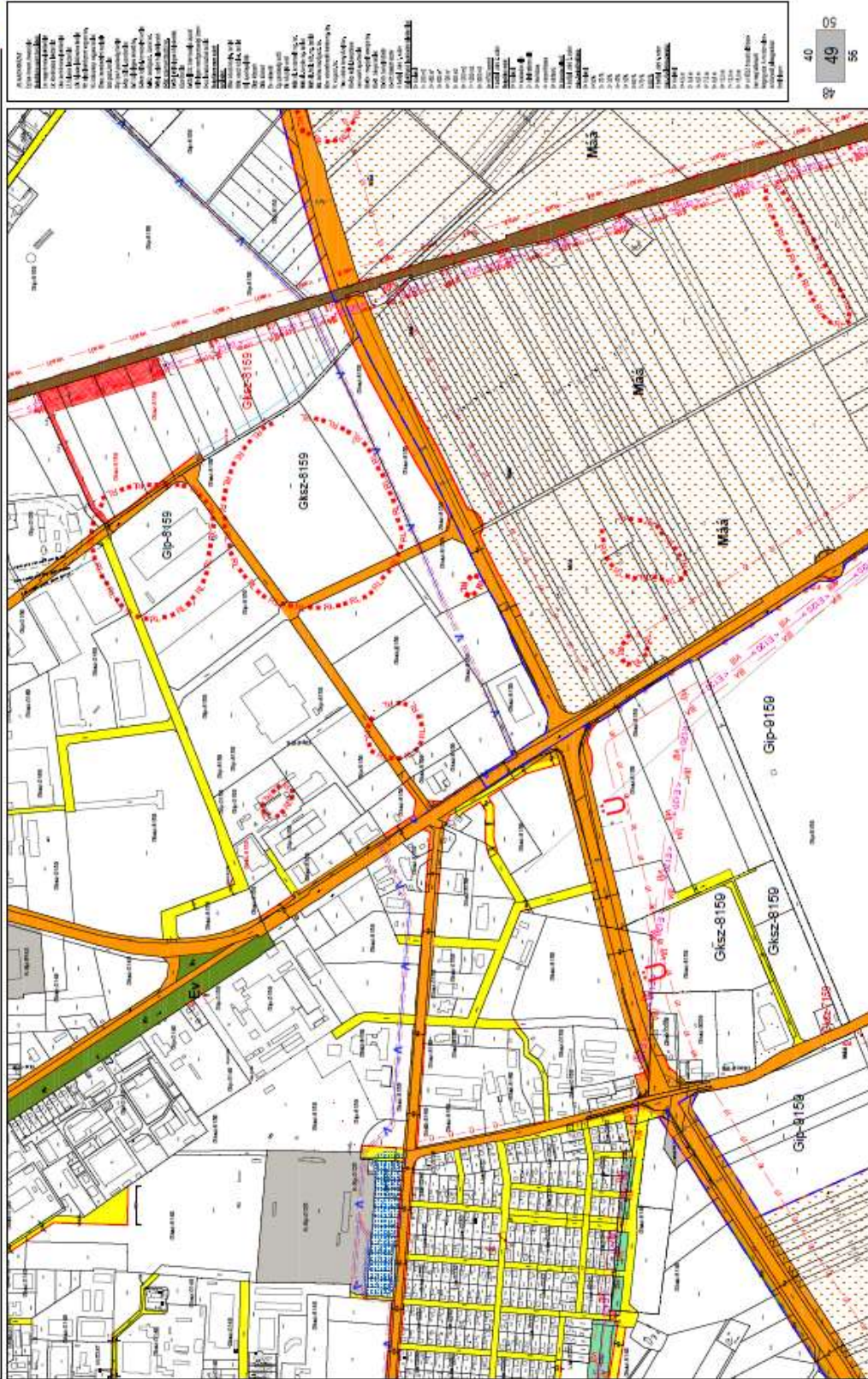
49, 56, 49-33

⁴ Kiegészítette: 22/2018. (XI.22.) önkormányzati rendelet 3.§ (2) bekezdése. Hatályba lép: 2018. november 23.



Jóváhagyásra előkészítve 2018. október
készült az állami adatokhoz felhasználásával

KECSKEMÉTI TELEPÜLÉSRENDEZÉSI TERVE SZABÁLYOZÁSI TERV 1:8000



LEGENDA

1.1.1. Szélességi út	1.1.2. Szélességi út
1.1.3. Szélességi út	1.1.4. Szélességi út
1.1.5. Szélességi út	1.1.6. Szélességi út
1.1.7. Szélességi út	1.1.8. Szélességi út
1.1.9. Szélességi út	1.1.10. Szélességi út
1.1.11. Szélességi út	1.1.12. Szélességi út
1.1.13. Szélességi út	1.1.14. Szélességi út
1.1.15. Szélességi út	1.1.16. Szélességi út
1.1.17. Szélességi út	1.1.18. Szélességi út
1.1.19. Szélességi út	1.1.20. Szélességi út
1.1.21. Szélességi út	1.1.22. Szélességi út
1.1.23. Szélességi út	1.1.24. Szélességi út
1.1.25. Szélességi út	1.1.26. Szélességi út
1.1.27. Szélességi út	1.1.28. Szélességi út
1.1.29. Szélességi út	1.1.30. Szélességi út
1.1.31. Szélességi út	1.1.32. Szélességi út
1.1.33. Szélességi út	1.1.34. Szélességi út
1.1.35. Szélességi út	1.1.36. Szélességi út
1.1.37. Szélességi út	1.1.38. Szélességi út
1.1.39. Szélességi út	1.1.40. Szélességi út
1.1.41. Szélességi út	1.1.42. Szélességi út
1.1.43. Szélességi út	1.1.44. Szélességi út
1.1.45. Szélességi út	1.1.46. Szélességi út
1.1.47. Szélességi út	1.1.48. Szélességi út
1.1.49. Szélességi út	1.1.50. Szélességi út
1.1.51. Szélességi út	1.1.52. Szélességi út
1.1.53. Szélességi út	1.1.54. Szélességi út
1.1.55. Szélességi út	1.1.56. Szélességi út
1.1.57. Szélességi út	1.1.58. Szélességi út
1.1.59. Szélességi út	1.1.60. Szélességi út
1.1.61. Szélességi út	1.1.62. Szélességi út
1.1.63. Szélességi út	1.1.64. Szélességi út
1.1.65. Szélességi út	1.1.66. Szélességi út
1.1.67. Szélességi út	1.1.68. Szélességi út
1.1.69. Szélességi út	1.1.70. Szélességi út
1.1.71. Szélességi út	1.1.72. Szélességi út
1.1.73. Szélességi út	1.1.74. Szélességi út
1.1.75. Szélességi út	1.1.76. Szélességi út
1.1.77. Szélességi út	1.1.78. Szélességi út
1.1.79. Szélességi út	1.1.80. Szélességi út
1.1.81. Szélességi út	1.1.82. Szélességi út
1.1.83. Szélességi út	1.1.84. Szélességi út
1.1.85. Szélességi út	1.1.86. Szélességi út
1.1.87. Szélességi út	1.1.88. Szélességi út
1.1.89. Szélességi út	1.1.90. Szélességi út
1.1.91. Szélességi út	1.1.92. Szélességi út
1.1.93. Szélességi út	1.1.94. Szélességi út
1.1.95. Szélességi út	1.1.96. Szélességi út
1.1.97. Szélességi út	1.1.98. Szélességi út
1.1.99. Szélességi út	1.1.100. Szélességi út

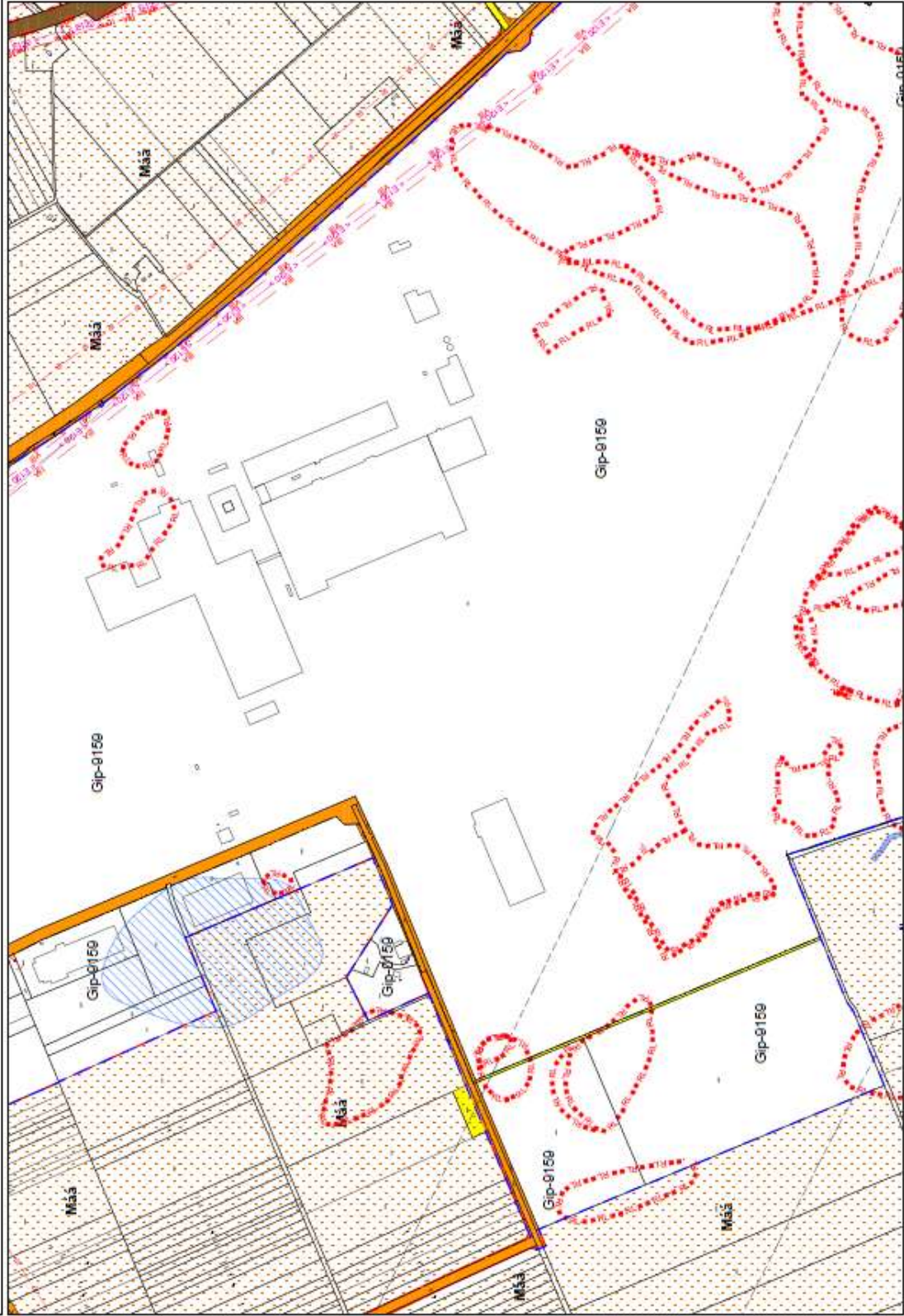


Jóváhagyásra előkészítve 2018. október

Készült az állami adatokhoz felhasználásával

KECSKEMÉT TELEPÜLÉSRENDEZÉSI TERVE
SZABÁLYOZÁSI TERV 1:8000

ÁRAMONYT	Állami tulajdonú ingatlanok
1. Állami tulajdonú ingatlanok	2. Állami tulajdonú ingatlanok
3. Állami tulajdonú ingatlanok	4. Állami tulajdonú ingatlanok
5. Állami tulajdonú ingatlanok	6. Állami tulajdonú ingatlanok
7. Állami tulajdonú ingatlanok	8. Állami tulajdonú ingatlanok
9. Állami tulajdonú ingatlanok	10. Állami tulajdonú ingatlanok
11. Állami tulajdonú ingatlanok	12. Állami tulajdonú ingatlanok
13. Állami tulajdonú ingatlanok	14. Állami tulajdonú ingatlanok
15. Állami tulajdonú ingatlanok	16. Állami tulajdonú ingatlanok
17. Állami tulajdonú ingatlanok	18. Állami tulajdonú ingatlanok
19. Állami tulajdonú ingatlanok	20. Állami tulajdonú ingatlanok
21. Állami tulajdonú ingatlanok	22. Állami tulajdonú ingatlanok
23. Állami tulajdonú ingatlanok	24. Állami tulajdonú ingatlanok
25. Állami tulajdonú ingatlanok	26. Állami tulajdonú ingatlanok
27. Állami tulajdonú ingatlanok	28. Állami tulajdonú ingatlanok
29. Állami tulajdonú ingatlanok	30. Állami tulajdonú ingatlanok
31. Állami tulajdonú ingatlanok	32. Állami tulajdonú ingatlanok
33. Állami tulajdonú ingatlanok	34. Állami tulajdonú ingatlanok
35. Állami tulajdonú ingatlanok	36. Állami tulajdonú ingatlanok
37. Állami tulajdonú ingatlanok	38. Állami tulajdonú ingatlanok
39. Állami tulajdonú ingatlanok	40. Állami tulajdonú ingatlanok
41. Állami tulajdonú ingatlanok	42. Állami tulajdonú ingatlanok
43. Állami tulajdonú ingatlanok	44. Állami tulajdonú ingatlanok
45. Állami tulajdonú ingatlanok	46. Állami tulajdonú ingatlanok
47. Állami tulajdonú ingatlanok	48. Állami tulajdonú ingatlanok
49. Állami tulajdonú ingatlanok	50. Állami tulajdonú ingatlanok
51. Állami tulajdonú ingatlanok	52. Állami tulajdonú ingatlanok
53. Állami tulajdonú ingatlanok	54. Állami tulajdonú ingatlanok
55. Állami tulajdonú ingatlanok	56. Állami tulajdonú ingatlanok
57. Állami tulajdonú ingatlanok	58. Állami tulajdonú ingatlanok
59. Állami tulajdonú ingatlanok	60. Állami tulajdonú ingatlanok
61. Állami tulajdonú ingatlanok	62. Állami tulajdonú ingatlanok
63. Állami tulajdonú ingatlanok	64. Állami tulajdonú ingatlanok
65. Állami tulajdonú ingatlanok	66. Állami tulajdonú ingatlanok
67. Állami tulajdonú ingatlanok	68. Állami tulajdonú ingatlanok
69. Állami tulajdonú ingatlanok	70. Állami tulajdonú ingatlanok
71. Állami tulajdonú ingatlanok	72. Állami tulajdonú ingatlanok
73. Állami tulajdonú ingatlanok	74. Állami tulajdonú ingatlanok
75. Állami tulajdonú ingatlanok	76. Állami tulajdonú ingatlanok
77. Állami tulajdonú ingatlanok	78. Állami tulajdonú ingatlanok
79. Állami tulajdonú ingatlanok	80. Állami tulajdonú ingatlanok
81. Állami tulajdonú ingatlanok	82. Állami tulajdonú ingatlanok
83. Állami tulajdonú ingatlanok	84. Állami tulajdonú ingatlanok
85. Állami tulajdonú ingatlanok	86. Állami tulajdonú ingatlanok
87. Állami tulajdonú ingatlanok	88. Állami tulajdonú ingatlanok
89. Állami tulajdonú ingatlanok	90. Állami tulajdonú ingatlanok
91. Állami tulajdonú ingatlanok	92. Állami tulajdonú ingatlanok
93. Állami tulajdonú ingatlanok	94. Állami tulajdonú ingatlanok
95. Állami tulajdonú ingatlanok	96. Állami tulajdonú ingatlanok
97. Állami tulajdonú ingatlanok	98. Állami tulajdonú ingatlanok
99. Állami tulajdonú ingatlanok	100. Állami tulajdonú ingatlanok



49 79
98 56 62

**KECSKEMÉT TELEPÜLÉSRENDEZÉSI TERVE
SZABÁLYOZÁSI TERV 1:2000**

Jóváhagyásra előkészítve 2018. október

Készült az állami alapadatok felhasználásával



LEGENDA

1.00	Állami tulajdon
2.00	Magán tulajdon
3.00	Önkormányzati tulajdon
4.00	Magántulajdonos által használt terület
5.00	Magántulajdonos által használt terület
6.00	Magántulajdonos által használt terület
7.00	Magántulajdonos által használt terület
8.00	Magántulajdonos által használt terület
9.00	Magántulajdonos által használt terület
10.00	Magántulajdonos által használt terület
11.00	Magántulajdonos által használt terület
12.00	Magántulajdonos által használt terület
13.00	Magántulajdonos által használt terület
14.00	Magántulajdonos által használt terület
15.00	Magántulajdonos által használt terület
16.00	Magántulajdonos által használt terület
17.00	Magántulajdonos által használt terület
18.00	Magántulajdonos által használt terület
19.00	Magántulajdonos által használt terület
20.00	Magántulajdonos által használt terület
21.00	Magántulajdonos által használt terület
22.00	Magántulajdonos által használt terület
23.00	Magántulajdonos által használt terület
24.00	Magántulajdonos által használt terület
25.00	Magántulajdonos által használt terület
26.00	Magántulajdonos által használt terület
27.00	Magántulajdonos által használt terület
28.00	Magántulajdonos által használt terület
29.00	Magántulajdonos által használt terület
30.00	Magántulajdonos által használt terület
31.00	Magántulajdonos által használt terület
32.00	Magántulajdonos által használt terület
33.00	Magántulajdonos által használt terület
34.00	Magántulajdonos által használt terület
35.00	Magántulajdonos által használt terület
36.00	Magántulajdonos által használt terület
37.00	Magántulajdonos által használt terület
38.00	Magántulajdonos által használt terület
39.00	Magántulajdonos által használt terület
40.00	Magántulajdonos által használt terület
41.00	Magántulajdonos által használt terület
42.00	Magántulajdonos által használt terület
43.00	Magántulajdonos által használt terület
44.00	Magántulajdonos által használt terület
45.00	Magántulajdonos által használt terület
46.00	Magántulajdonos által használt terület
47.00	Magántulajdonos által használt terület
48.00	Magántulajdonos által használt terület
49.00	Magántulajdonos által használt terület
50.00	Magántulajdonos által használt terület
51.00	Magántulajdonos által használt terület
52.00	Magántulajdonos által használt terület
53.00	Magántulajdonos által használt terület
54.00	Magántulajdonos által használt terület
55.00	Magántulajdonos által használt terület
56.00	Magántulajdonos által használt terület
57.00	Magántulajdonos által használt terület
58.00	Magántulajdonos által használt terület
59.00	Magántulajdonos által használt terület
60.00	Magántulajdonos által használt terület
61.00	Magántulajdonos által használt terület
62.00	Magántulajdonos által használt terület
63.00	Magántulajdonos által használt terület
64.00	Magántulajdonos által használt terület
65.00	Magántulajdonos által használt terület
66.00	Magántulajdonos által használt terület
67.00	Magántulajdonos által használt terület
68.00	Magántulajdonos által használt terület
69.00	Magántulajdonos által használt terület
70.00	Magántulajdonos által használt terület
71.00	Magántulajdonos által használt terület
72.00	Magántulajdonos által használt terület
73.00	Magántulajdonos által használt terület
74.00	Magántulajdonos által használt terület
75.00	Magántulajdonos által használt terület
76.00	Magántulajdonos által használt terület
77.00	Magántulajdonos által használt terület
78.00	Magántulajdonos által használt terület
79.00	Magántulajdonos által használt terület
80.00	Magántulajdonos által használt terület
81.00	Magántulajdonos által használt terület
82.00	Magántulajdonos által használt terület
83.00	Magántulajdonos által használt terület
84.00	Magántulajdonos által használt terület
85.00	Magántulajdonos által használt terület
86.00	Magántulajdonos által használt terület
87.00	Magántulajdonos által használt terület
88.00	Magántulajdonos által használt terület
89.00	Magántulajdonos által használt terület
90.00	Magántulajdonos által használt terület
91.00	Magántulajdonos által használt terület
92.00	Magántulajdonos által használt terület
93.00	Magántulajdonos által használt terület
94.00	Magántulajdonos által használt terület
95.00	Magántulajdonos által használt terület
96.00	Magántulajdonos által használt terület
97.00	Magántulajdonos által használt terület
98.00	Magántulajdonos által használt terület
99.00	Magántulajdonos által használt terület
100.00	Magántulajdonos által használt terület