

KECSKEMÉT TELEPÜLÉSRENDEZÉSI TERVE

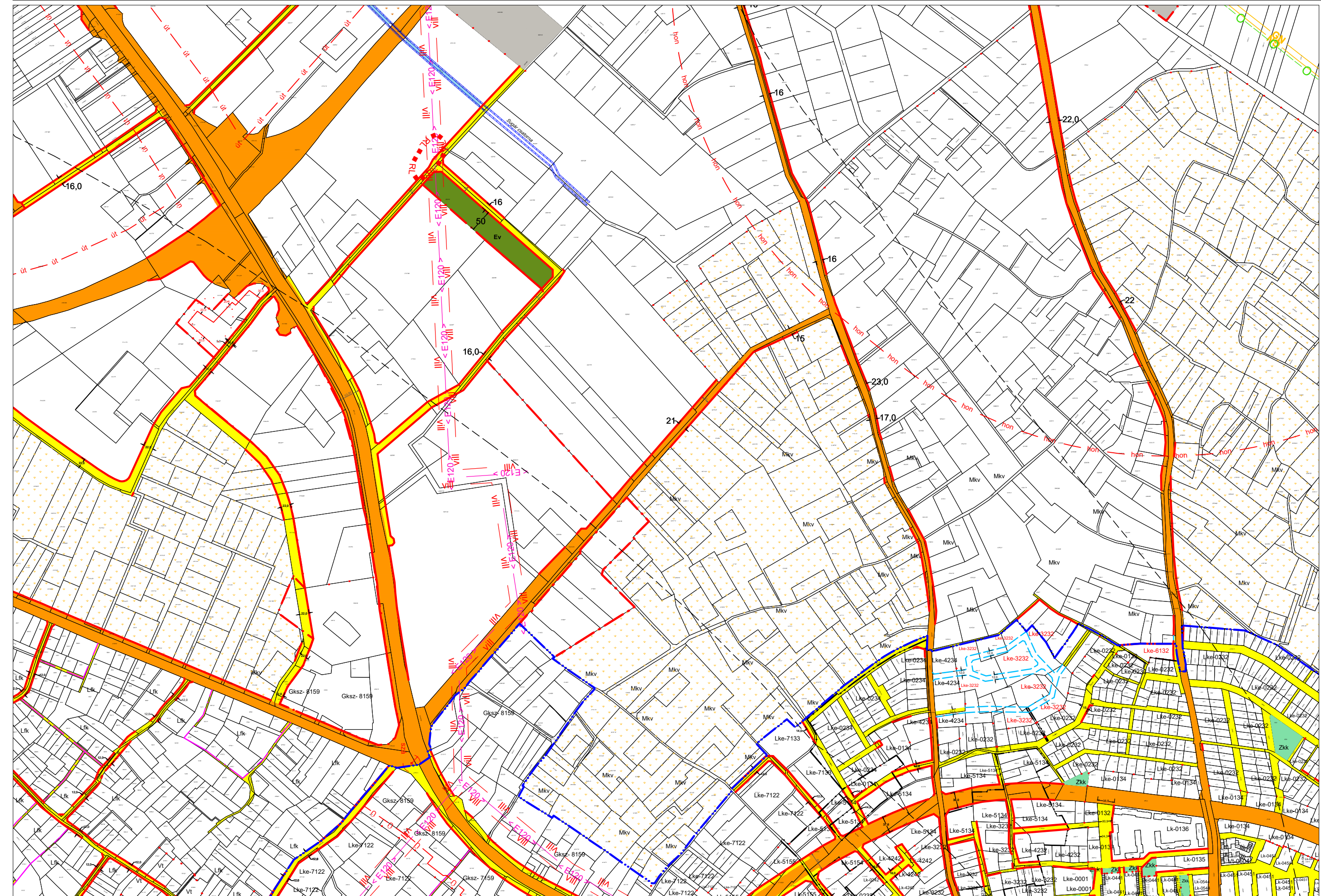
SZABÁLYOZÁSI TERV 1:8000

Jóváhagyásra előkészített



Készült az állami alapadatok felhasználásával

2018 december hó



- JELMAGYARÁZAT:**
- Építési övezet, övezeti jel:
 - Béplésre szánt terület:**
 - Ln: nagyvárosias lakóterület
 - Lk: kisvárosias lakóterület
 - Lke: kertvárosias lakóterület
 - Lf: falusias lakóterület
 - Vt: településközpont vegyes ter.
 - Vi: inázményi vegyes terület
 - Gkszs: kereskedelmi szolgáltató gazd. terület
 - Gip: ipari gazdasági terület
 - K-Sp: külön. sportterület
 - K-T: különleges terep ter.
 - K-Hon: külön. honvédelmi terület
 - K-Miz: mezőgazd. üzemi ter.
 - K-Hull: szilárd hulladéklerakó
 - K-Sz: szennyvíztisztító ter.
 - K-Köz: különleges közlekedési, közterület
 - K-Köz-ICS: intermodális csopont különleges mezőgazdasági üzemi
 - K-Lo: lovasturisztikai terület
 - Béplésre nem szánt területen:**
 - Köz: közeli közek, terület
 - Kök: vasúti közek, terület
 - Köt: sportrepülőtér
 - Zkp: közpark
 - Zkk: közter.
 - Ev: védterdő
 - Eg: gazdasági erdő
 - Ek: közleleti erdő
 - Maa: ált. aratermelő mg. ter.
 - Maf: ált. tanús mg. terület
 - Mk: kertés mezőgazd. ter.
 - Mkv: városkönyvi kertés mg. ter.
 - V: vízgazd. ter.
 - Tv: nádás term. közeli ter.
 - Kb-Sp: külön. béplésre nem szánt sportterület
 - Kb-En: megújuló energia ter.
 - Kb-B: bánya terület
 - Kb-Kf: burkolt közter.
 - Kb-Kf: fásított közter.
 - A betűjel utáni 1. szám
 - Kialakítható legkisebb telekterület**
 - 0= kialakít
 - 1= 250 m²
 - 2= 450 m²
 - 3= 600 m²
 - 4= 720 m²
 - 5= 900 m²
 - 6= 1200 m²
 - 7= 1500 m²
 - 8= 3000 m²
 - 9= HÉSZ szerinti
 - A betűjel utáni 2. szám
 - Béplési mód:**
 - 0= kialakít
 - 1= szabadon álló
 - 2= oldalhatáron álló
 - 3= ikerházas
 - 4= csoportosított
 - 5= zártosú
 - 6= keretes jellegű
 - A betűjel utáni 3. szám
 - max. béplétheffektivitás**
 - 0= kialakít
 - 1=10%
 - 2= 20 %
 - 3= 30%
 - 4= 40%
 - 5= 50%
 - 6=60 %
 - 7=70 %
 - 8=80 %
 - A betűjel utáni 4. szám
 - max. épületmagasság:**
 - 0= kialakít
 - 1= 4,5 m
 - 2= 5,5 m
 - 3= 6,0 m
 - 4= 7,5 m
 - 5= 9,5 m
 - 6= 10,5 m
 - 7= 12,5 m
 - 8= 16,0 m
 - 9= a HÉSZ övezeti előírásai-ban meghatározott
- Megjegyzés: A minden elemre kiterjedő jelmagyarázat önálló lapon

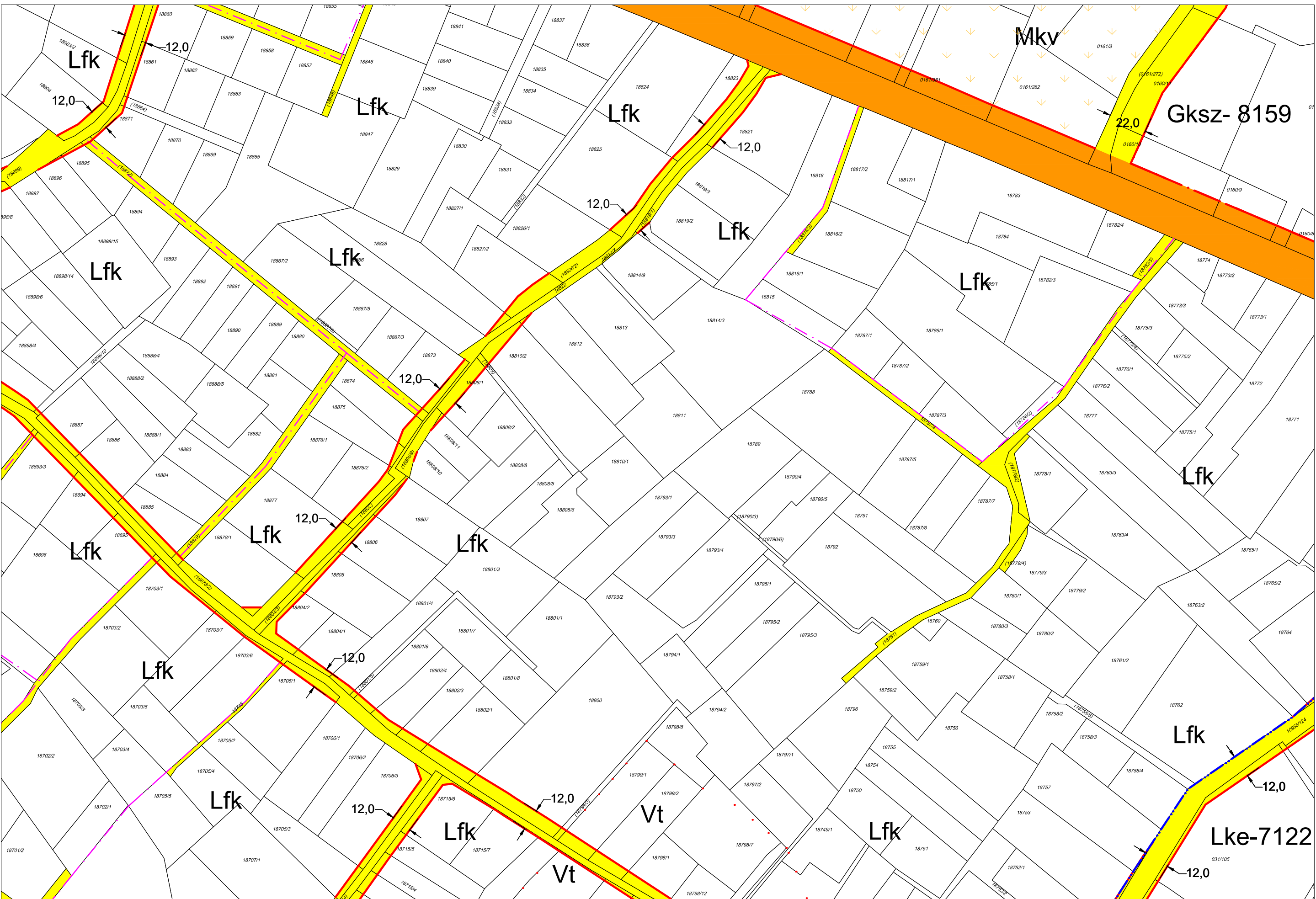
KECSKEMÉT TELEPÜLÉSRENDEZÉSI TERVE SZABÁLYOZÁSI TERV 1:2000

Jóváhagyásra előkészített

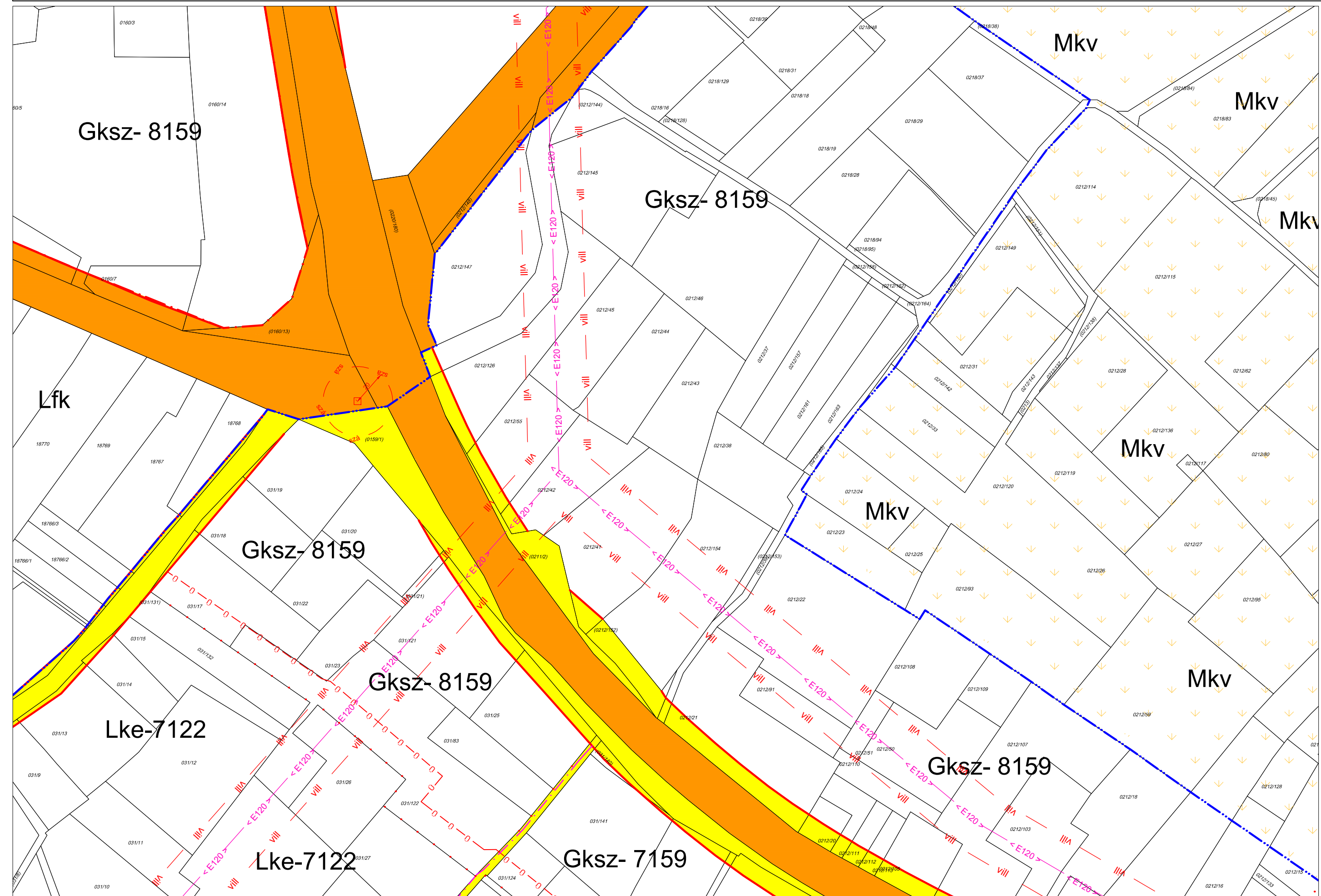


Készült az állami alapadatok felhasználásával

2018 december hó



- JELMAGYARÁZAT:**
- Építési övezet, övezeti jel:
 - Bépfítésre szánt terület:**
 - Lr: nagyvárosias lakóterület
 - Lk: kisvárosias lakóterület
 - Lk: kertvárosias lakóterület
 - Lf: falusias lakóterület
 - Vt: településközpont vegyes ter.
 - Vt: intézményi vegyes terület
 - Gksz: kereskedelmi szolgáltató gazd. terület
 - Gip: ipari gazdasági terület
 - K-Sp: külön. sportterület
 - K-T: különleges termelő ter.
 - K-Hon: külön. honvédelmi terület
 - K-Mű: mezőgazd. üzemi ter.
 - K-Hull: szilárd hulladéklerakó
 - K-Sz: szenny/ütszítő ter.
 - K-Közd: különleges közlekedési közterület
 - K-Köd-HCS: intermodális csopont különleges mezőgazdasági üzemi
 - K-Lo: lovasturisztikai terület
 - Bépfítésre nem szánt terület:**
 - Kör: közúti kövezet, terület
 - Kök: vasúti kövezet, terület
 - Köt: sportrepülőter
 - Zpk: közpark
 - Zk: közteret
 - Ev: védendő
 - Eg: gazdasági erdő
 - Ek: közjeli erdő
 - Már: ált. ártermelő mg. ter.
 - Mát: ált. tanyás mg. terület
 - Máf: ált. faült. köt. mg. terület
 - Mk: kertés mezőgazd. ter.
 - Mkv: városkönyvi kertés mg. ter.
 - V: vízgazd. ter.
 - Tk: nádás term.közelí ter.
 - Kö-Sp: külön. bépfítésre nem szánt sportterület
 - Kö-En: megújuló energia ter.
 - Kö-B: bányai terület
 - Kö-Kb: burkolt közteret
 - Kö-Kf: fásított közteret
 - A: belterületi 1. szám
 - Kialakítható legkisebb telekterület**
 - 0= kialakult
 - 1= 250 m²
 - 2= 450 m²
 - 3= 600 m²
 - 4= 720 m²
 - 5= 900 m²
 - 6= 1200 m²
 - 7= 1500 m²
 - 8= 3000 m²
 - 9= HÉSZ szerinti
 - A: belterületi 2. szám
 - Bépfítési mód:**
 - 0= kialakult
 - 1= szabadon álló
 - 2= oldalhatáron álló
 - 3= ikerházas
 - 4= csoportházas
 - 5= zártosú
 - 6= keretes jellegű
 - A: belterületi 3. szám
 - max. bépfíthetőség**
 - 0= kialakult
 - 1=10%
 - 2= 20%
 - 3= 30%
 - 4= 40%
 - 5= 50%
 - 6=60%
 - 7=70%
 - 8=80%
 - A: belterületi 4. szám
 - max. épületmagasság:**
 - 0= kialakult
 - 1= 4,5 m
 - 2= 5,5 m
 - 3= 6,0 m
 - 4= 7,5 m
 - 5= 9,5 m
 - 6= 10,5 m
 - 7= 12,5 m
 - 8= 16,0 m
 - 9= a HÉSZ övezeti előírásában meghatározott
 - Megjegyzés: A minden elemre kiterjedő jelmagyarázat önálló lapon



JELMAGYARÁZAT:
 Építési övezet, övezeti jel:
Beépítésre szánt terület:
 Ln: nagyvárosias lakóterület
 Lk: kisvárosias lakóterület
 Lke: kertvárosias lakóterület
 Lf: falusias lakóterület
 Lfk: falusias lakóterület
 Vt: településközpont vegyes ter.
 Vi: intézményi vegyes terület
 Gksz: kereskedelmi szolgáltató gazd. terület
 Gip: ipari gazdasági terület
 K-Sp: különl. sportterület
 K-T: különleges temető ter.
 K-Hon: különl. honvédelmi terület
 K-Mű: mezőgazd. üzemi ter.
 K-Hull: szilárd hulladéklerakó
 K-Sz: szennyvíztisztító ter.
 K-Köz: különleges közlekedési, közm. terület
 K-KözCS: intermodális csomópont
 különleges mezőgazdasági üzemi
 K-Lov: lovassziszti terület
Beépítésre nem szánt területen:
 Köv: közeli közleked. terület
 Kök: vasúti közleked. terület
 KöT: sportrepülőter
 Zp: közpark
 Zk: közterület
 Ev: védendő terület
 Eg: gazdasági erdő
 Ek: közlekedési erdő
 Maa: ált. artemelő mg. ter.
 Mat: ált. tanús mg. terület
 Maf: ált. faült. köt. mg. terület
 Mk: kertés mezőgazd. ter.
 Mkv: városkörnyéki kertés mg. ter.
 V: vízgazd. ter.
 Tv-n: nádas term. közeli ter.
Kö-Sp: különl. beépítésre nem szánt sportterület
Kö-En: megújuló energia ter.
Kö-B: bányás terület
 Kö-Köz: burkolt közterület
 Kö-Kf: fásított közterület
 A betűjel utáni 1. szám
Kialakítható legkisebb telekterület
 0= kialakított
 1= 250 m²
 2= 450 m²
 3= 600 m²
 4= 720 m²
 5= 900 m²
 6= 1200 m²
 7= 1500 m²
 8= 3000 m²
 9= HÉSZ szerint
 A betűjel utáni 2. szám
Beépítési mód:
 0= kialakított
 1= szabadon álló
 2= oldalhatáron álló
 3= ikerházas
 4= csoportosított
 5= zártosított
 6= kerékes jellegű
 A betűjel utáni 3. szám
max. beépíthetőség
 0= kialakított
 1= 10%
 2= 20%
 3= 30%
 4= 40%
 5= 50%
 6= 60%
 7= 70%
 8= 80%
 A betűjel utáni 4. szám
max. épületmagasság:
 0= kialakított
 1= 4,5 m
 2= 5,5 m
 3= 6,0 m
 4= 7,5 m
 5= 9,5 m
 6= 10,5 m
 7= 12,5 m
 8= 16,0 m
 9= a HÉSZ övezeti előírásában meghatározott
 Megjegyzés: A minden elemre kiterjedő jelmagyarázat öndólt lapon

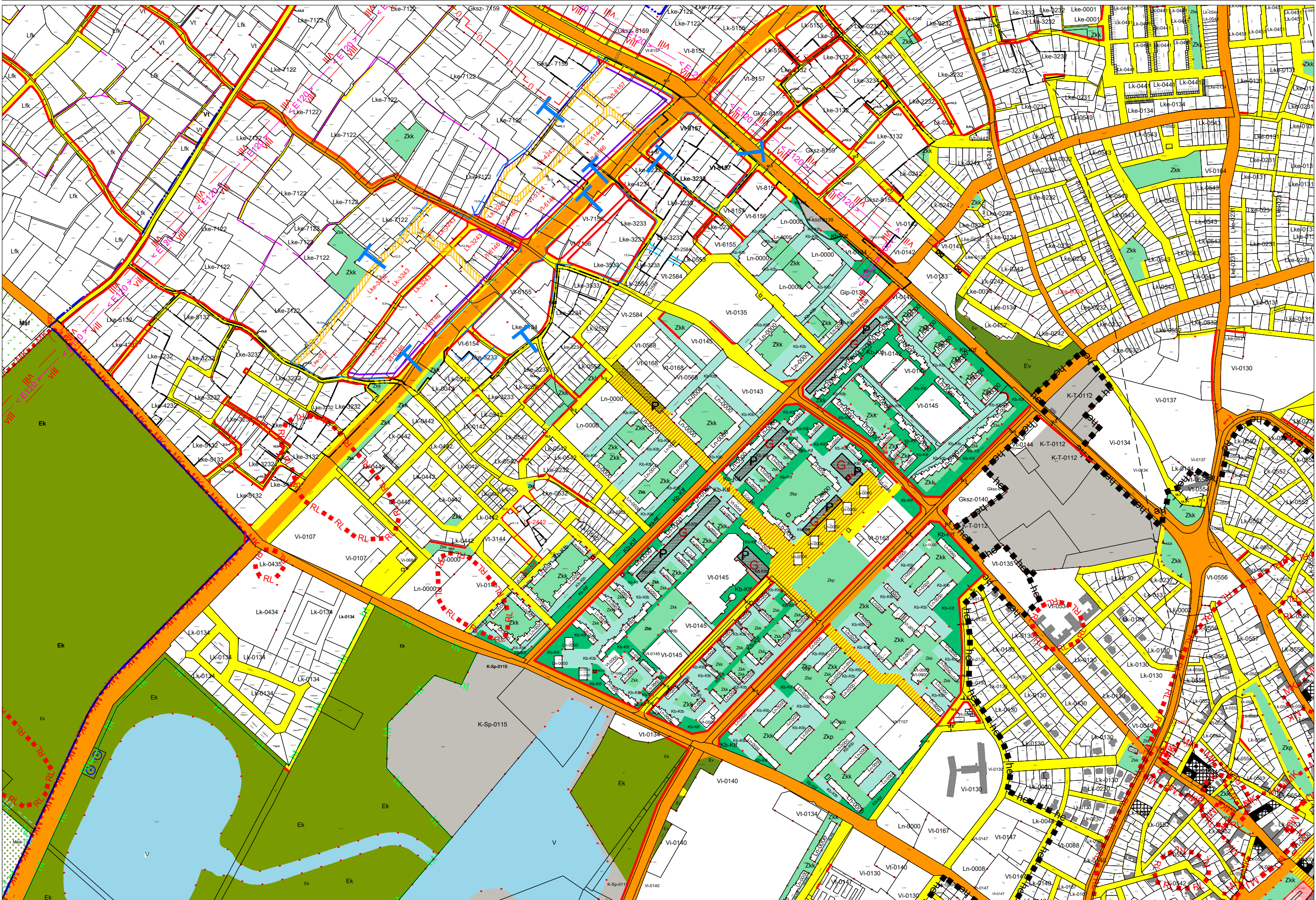
KECSKEMÉT TELEPÜLÉSRENDEZÉSI TERVE SZABÁLYOZÁSI TERV 1:8000

Jóváhagyásra előkészített



Készült az állami alapadatok felhasználásával

2018 december hó



- JELMAGYARAZAT:**
- Építési övezet, övezeti jel:
 - Beépítésre szánt terület:**
 - Ln: nagyvárosias lakóterület
 - Lk: kisvárosias lakóterület
 - Lke: városias lakóterület
 - Lfk: falusias lakóterület
 - Vt: településközpont vegyes ter.
 - Vi: inázményi vegyes terület
 - Gksz: kereskedelmi szolgáltató gazd. terület
 - Gip: ipari gazdasági terület
 - K-Sp: külön. sportterület
 - K-T: különleges termelő ter.
 - K-Hon: honvédelmi terület
 - K-Miz: mezőgazd. üzemi ter.
 - K-Halt: szőlő- és borsótermelési terület
 - K-Sz: szarvasvadászterület
 - K-Gaz: különleges közlekedési, közterület
 - K-Köc: intermodális csomópont
 - K-Köc-HCS: intermodális csomópont
 - K-Lov: lovasturisztikai terület
 - Beépítésre nem szánt terület:**
 - Kö: közeli közek, terület
 - Kök: vasúti közek, terület
 - Ks: sportpálya
 - Zp: közpark
 - Zk: közter.
 - Ev: vízföld
 - Eg: gazdasági erdő
 - Ek: közlekedési erdő
 - Maa: ált. aratermelő mg. ter.
 - Mat: ált. tanús mg. terület
 - Maf: ált. faült. köt. mg. terület
 - Mk: kertés mezőgazd. ter.
 - Mkv: városkörnyéki kertés mg. ter.
 - V: vízföld, ter.
 - Tv: nadas term. közeli ter.
 - Kb-Sp: külön beépítésre nem szánt sportterület
 - Kb-En: megújuló energia ter.
 - Kb-B: bányai terület
 - Kb-Kb: burkolt házter.
 - Kb-Kf: fásított közter.
 - A betűjel utáni 1. szám
 - Kialakítási legkisebb telekterület**
 - 0= kialakult
 - 1= 250 m²
 - 2= 450 m²
 - 3= 600 m²
 - 4= 720 m²
 - 5= 900 m²
 - 6= 1200 m²
 - 7= 1500 m²
 - 8= 3000 m²
 - 9= HÉSZ szerinti
 - A betűjel utáni 2. szám
 - Beépítési mód:**
 - 0= kialakult
 - 1= szabadon álló
 - 2= oldalalán álló
 - 3= ikerházas
 - 4= csoportosított
 - 5= zártosú
 - 6= keretes jellegű
 - A betűjel utáni 3. szám
 - max. beépíthetőség**
 - 0= kialakult
 - 1= 10%
 - 2= 20%
 - 3= 30%
 - 4= 40%
 - 5= 50%
 - 6= 60%
 - 7= 70%
 - 8= 80%
 - A betűjel utáni 4. szám
 - max. épületmagasság:**
 - 0= kialakult
 - 1= 4,5 m
 - 2= 5,5 m
 - 3= 6,0 m
 - 4= 7,5 m
 - 5= 9,5 m
 - 6= 10,5 m
 - 7= 12,5 m
 - 8= 16,0 m
 - 9= a HÉSZ övezeti előírásában meghatározott
- Megjegyzés: A minden elemre kiterjedő jelmagyarázat önálló lapon

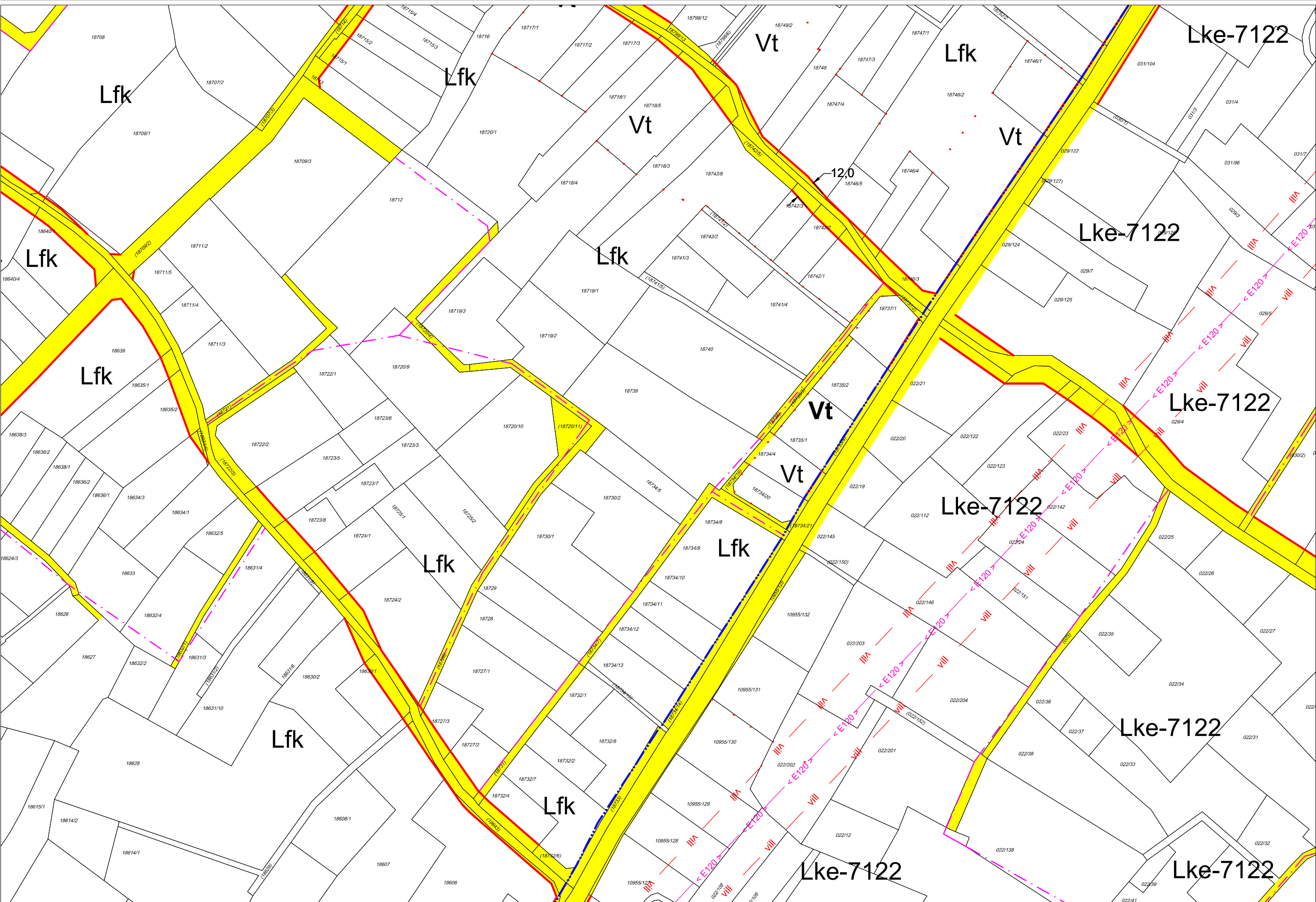
KECSKEMÉT TELEPÜLÉSRENDEZÉSI TERVE SZABÁLYOZÁSI TERV 1:2000

Jóváhagyásra előkészített



Készült az állami alapadatok felhasználásával

2018 december hó



- JELMAGYARÁZAT:**
- Építési övezet, övezet jele:
 - Beépítésre szánt területen:**
 - Ln: nagyvárosias lakóterület
 - Lk: kisvárosias lakóterület
 - Lke: kertvárosias lakóterület
 - Lf: falusias lakóterület
 - LfK: falusias lakóterület
 - Vt: településközpont vegyes ter.
 - V: intézményi vegyes terület
 - Gksz: kereskedelmi szolgáltató gazd. terület
 - Gip: ipari gazdasági terület
 - K-Sp: közlel. sportterület
 - K-T: különleges lemelő ter.
 - K-Hon: külörl. honvédelmi terület
 - K-Mű: mezőgazd. üzemi ter.
 - K-Hull: szállási hulladéklerakó
 - K-Sz: szennyvíztisztító ter.
 - K-Közt: különleges közlekedési közterület
 - K-Közt-ICS: intermodális csomópont
 - Kö: különleges mezőgazdasági üzemi
 - K-Lo: lovasturisztikai terület
 - Beépítésre nem szánt területen:**
 - Köu: közlel. közlekedési terület
 - Kök: vasúti közlekedési terület
 - Köl: sportpályaterület
 - Zkp: közpark
 - Zk: közterület
 - Ev: védendő terület
 - Eg: gazdasági erdő
 - Ek: közlekedési erdő
 - Maa: ált. árutermelő mg. ter.
 - Mát: ált. tanács mg. terület
 - Maf: ált. faült. költ. mg. terület
 - Mk: kertés mezőgazd. ter.
 - Mkv: városkörnyéki kertés mg. ter.
 - V: vízgazd. ter.
 - Tkn: nádas term.közel ter.
 - Kb-Sp: külörl. beépítésre nem szánt sportterület
 - Kb-En: megújuló energia ter.
 - Kb-B: bányai terület
 - Kb-Kf: bunkóli közterület
 - Kb-Kf: fásított közterület
 - A: betűjel utáni 1. szám
 - Kialakítható legkisebb telekterület**
 - 0= kalkulált
 - 1= 250 m²
 - 2= 450 m²
 - 3= 600 m²
 - 4= 720 m²
 - 5= 900 m²
 - 6= 1200 m²
 - 7= 1500 m²
 - 8= 3000 m²
 - 9= HÉSZ szerint
 - A: betűjel utáni 2. szám
 - Beépítési mód:**
 - 0= kalkulált
 - 1= szabadon álló
 - 2= oldalhatáron álló
 - 3= íkmeház
 - 4= csoportház
 - 5= zárt sorú
 - 6= keretes jellegű
 - A: betűjel utáni 3. szám
 - max. beépíthetőség**
 - 0= kalkulált
 - 1= 10%
 - 2= 20%
 - 3= 30%
 - 4= 40%
 - 5= 50%
 - 6= 60%
 - 7= 70%
 - 8= 80%
 - 9= a HÉSZ övezeti előírásában meghatározott
 - max. épületmagasság:**
 - 0= kalkulált
 - 1= 4,5 m
 - 2= 5,5 m
 - 3= 6,0 m
 - 4= 7,5 m
 - 5= 9,5 m
 - 6= 10,5 m
 - 7= 12,5 m
 - 8= 16,0 m
 - 9= a HÉSZ övezeti előírásában meghatározott
 - Megjegyzés: A minden elemre kiterjedő jelmagyarázat önálló lapon

25-33
31-11
31-13
31-12



- JELMAGYARÁZAT:**
Építési övezet, övezeti jel:
Bépfítésre szánt terület:
Ln: nagyvárosias lakóterület
Lk: kisvárosias lakóterület
Lke: kertvárosias lakóterület
Lf: falusias lakóterület
Lfk: falusias lakóterület
Vt: településközpont vegyes ter.
Vi: intézményi vegyes ter.
Gksz: kereskedelmi szolgáltató gazd. terület
Gip: ipari gazdasági terület
K-Sp: kült. sportterület
K-T: különleges termelő ter.
K-Hon: kült. honvédelmi terület
K-Mi: mezőgazd. üzemi ter.
K-Hull: szilárd hulladéklerakó
K-Sz: szennyvíztisztító ter.
K-Köd: különleges közlekedési közterület
K-Köd-HCS: intermodális csomópont
K-L: lovasturisztikai terület
Bépfítésre nem szánt területen:
Kör: közúti közlek. terület
Kök: vasúti közlek. terület
Köt: sportpályater.
Zkp: közpark
Zk: közter.
Ev: védőerdő
Eg: gazdasági erdő
Ek: közleked. erdő
Máa: ált. árutermelő mg. ter.
Mát: ált. tanúság mg. terület
Máf: ált. faült. köt. mg. terület
Mk: kertés mezőgazd. ter.
Mkv: városkörnyéki kertés mg. ter.
V: vízgazd. ter.
Tn: nádás term.közel ter.
Kö-Sp: kült. bépfítésre nem szánt sportterület
Kö-En: megújuló energia ter.
Kö-B: bányás terület
Kö-Kf: burkolt közter.
Kö-Kf: fásított közter.
A betűjel utáni 1. szám
Kialakítható legkisebb telekterület:
0= kialakult
1= 250 m²
2= 450 m²
3= 600 m²
4= 720 m²
5= 900 m²
6= 1200 m²
7= 1500 m²
8= 3000 m²
9= HÉSZ szerint
A betűjel utáni 2. szám
Bépfítési mód:
0= kialakult
1= szabadon álló
2= oldalhatáron álló
3= ikerházas
4= csoportházas
5= zársonú
6= keretes jellegű
A betűjel utáni 3. szám
max. bépfítettség:
0= kialakult
1= 10%
2= 20%
3= 30%
4= 40%
5= 50%
6= 60%
7= 70%
8= 80%
A betűjel utáni 4. szám
max. épületmagasság:
0= kialakult
1= 4,5 m
2= 5,5 m
3= 6,0 m
4= 7,5 m
5= 9,5 m
6= 10,5 m
7= 12,5 m
8= 16,0 m
9= a HÉSZ övezeti előírásában meghatározott
Megjegyzés: A minden elemre kiterjedő jelmagyarázat önálló lapon

