

KECSKEMÉT MEGYEI JOGÚ VÁROS

TELEPÜLÉSRENDEZÉSI TERV MÓDOSÍTÁS

29-2025

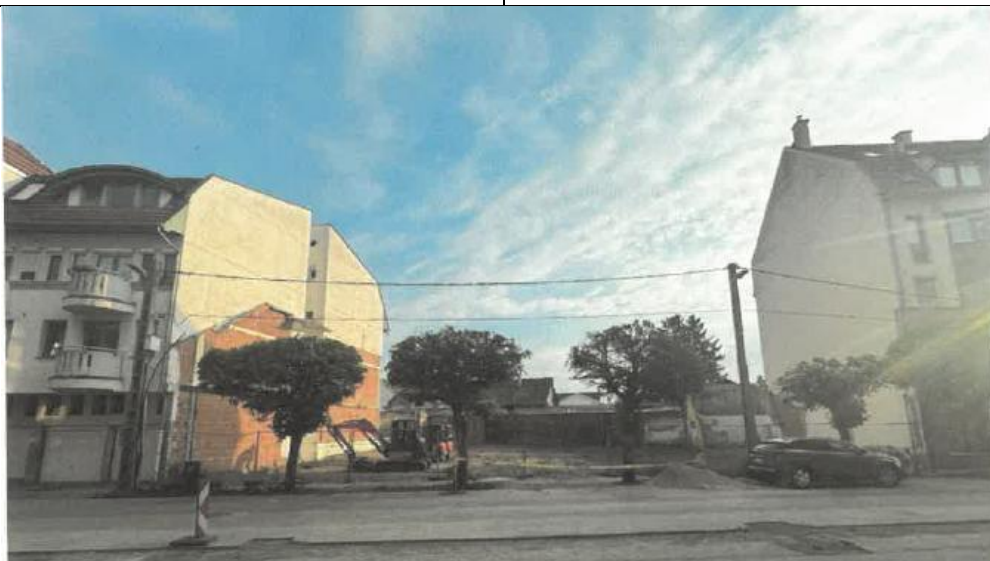
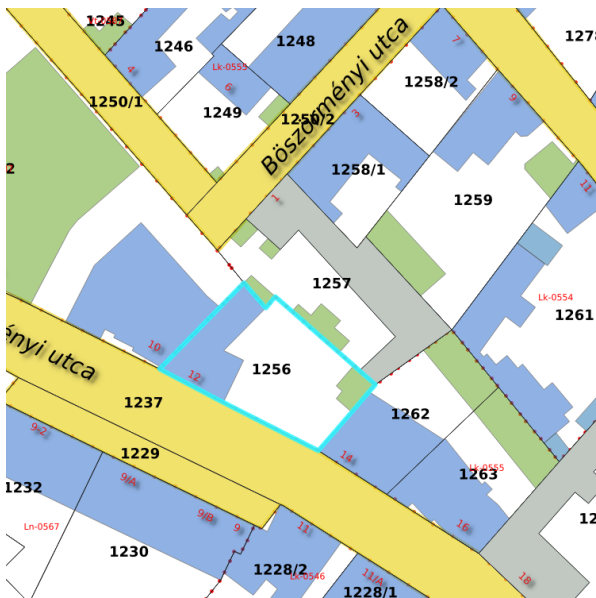
ALAPADATOK

beadványozó magánszemély		kezdményezés dátuma 2025. 09.29.	ügyiratszám 18424/2025.
érintett városrész Rákóczi város	érintett szelvények 32-33.	érintett telkek 1256 hrsz	
hatályos szabályozás Lk-0555		javasolt módosítás Vt-0587 jelű építési övezetbe való átsorolás	
rendezés célja Kialakult utcaképhez való illeszkedés, foghíjtelek megszüntetése, tervezett fejlesztés megvalósítása		rendezés várható hatása Rendezett utcakép, lakosság növekedés	

lényeges körülmény

A módosítási kérelemben jelzett 1256 hrsz-ú, kivett beépítetlen terület művelési ágú, 535 m² területű ingatlan a hatályos szabályozás szerint Lk-0555 jelű építési övezetbe sorolt. Az érintett telket környező telektömbben található egyéb Lk és Vt övezeti besorolású terület is, a tömbben jellemzően a lakófunkció a domináns, de kereskedelmi-szolgáltatói funkció is jelen van.

szabályozási terv és/vagy légifotó



KECSKEMÉT MEGYEI JOGÚ VÁROS

TELEPÜLÉSRENDEZÉSI TERV MÓDOSÍTÁS

29-2025

ELŐZETES ÉRTÉKELÉS

Méptv., MaTrT., Tíft., TÉKA összhang	településfejlesztési tervvel való összhang
Nem ellentétes.	Nem ellentétes.
területrendezési tervekkel való összhang	TKR-rel való összhang
Települési térség	Nem ellentétes.
városüzemeltetési szempontokkal való összhang	klímastratégiával való összhang
Nem ellentétes.	Nem ellentétes.
zöldterületrendezési szempontokkal való összhang	biológiai aktivitásérték pótlás
Nem ellentétes.	Nem szükséges.
településrendezési szerződés szükségessége	egyéb helyi rendelettel, ágazati koncepcióval való összhang
Nem szükséges.	Nincs ellentét.
telepítési tanulmányterv	módosítás jellege
Készült.	Építési beruházás érdekében.
településrendezési összegzés	
Maga az intenzitás mértékére és a területhasználatra vonatkozó javaslat nem támogatható. Az új TRT-ben általános elvek szerint a hasonló karakterű és területhasználatú tömbök Ln jelű nagyvárosias lakóterületi besorolásúak. Az épületmagasság a környező beépítéshez igazítandó, a beépítettség mértékében elképzelhető a vizsgálat, párhuzamosan a HÉSZ 13. § (6) bekezdés szerinti kialakult közterületi szélességre hivatkozó előírás felülvizsgálatával.	

DÖNTÉS

határozat	módosítási eljárás
.../2026. (II.12.) határozat 2. melléklet	-
kiemelt/nem kiemelt	beépítésre szánt terület kijelölése esetén
-	-
főépítési feljegyzés	
-	