

# KECSKEMÉT MEGYEI JOGÚ VÁROS

## TELEPÜLÉSRENDEZÉSI TERV MÓDOSÍTÁS

# 33-2025

### ALAPADATOK

beadványozó jogi személy		kezdeményezés dátuma 2025.10.02.	ügyiratszám 18763/2025.
érintett városrész Méntelek	érintett szelvények 1.	érintett telkek 0206/350 hrsz-ú út, 0206/455 hrsz-ú földrészlet és az M5 autópálya telkei által határolt terület	
hatályos szabályozás Mát jelű mezőgazdasági általános tanyás övezet		javasolt módosítás különleges beépítésre nem szánt területbe való átsorolás, közút kiszabályozása	
rendezés célja Tervezett fejlesztés (aszfaltkeverő berendezés) megvalósítása		rendezés várható hatása Mezőgazdasági terület csökkenése	

#### lényeges körülmény

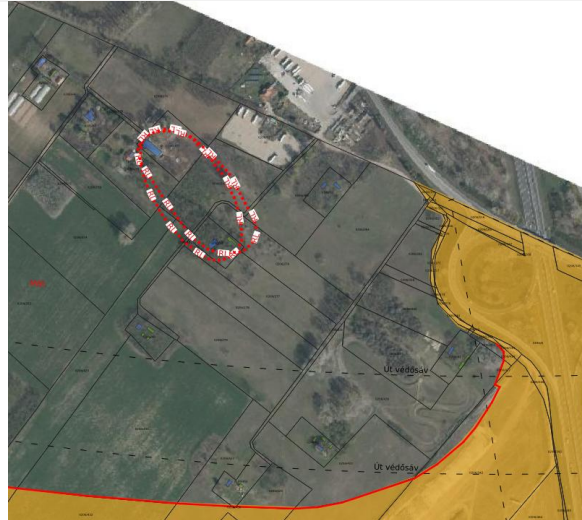
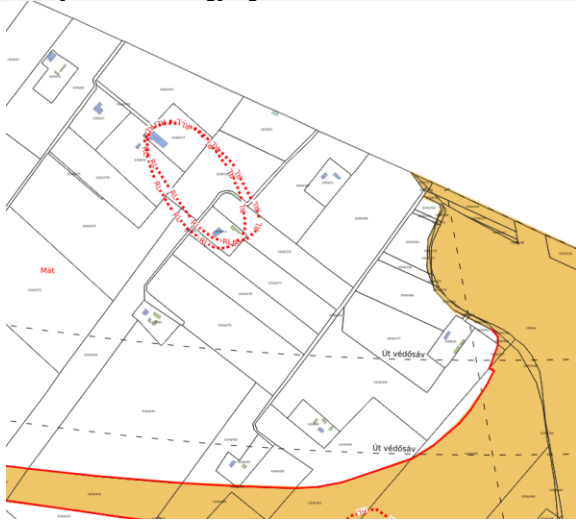
A kérelmező vállalat az M8 autópálya kivitelezéséhez kapcsolódóan az érintett területen aszfaltkeverő berendezést és ahhoz kapcsolódó szükséges kiszolgáló létesítmények – hídmérleg, irodakonténer, szociális konténer, laborkonténer, alapanyag depónia – telepítését és üzemeltetését tervezi.

Az aszfaltkeverő telep megvalósítása Kecskemét közigazgatási területén létesülne, azonban megközelítése Lajosmizse közigazgatási területén keresztül az 5. sz. főútról lehetséges. A tervezett főúti csomópontból új, stabilizált földút biztosítja a keverőtelep megközelíthetőségét.

A jelzett terület a hatályos szabályozás szerint Mát jelű övezetben található, mely besorolás nincs összhangban a tervezett funkcióval. A kérelemben foglaltak szerint a területek végleges más célú hasznosítása az illetékes földhivatal előtt eredményesen lezárult.

A módosítás a keverőtelep elhelyezésével érintett terület különleges beépítésre nem szánt területbe való átsorolására, illetve az annak megközelítésére szolgáló út kiszabályozására irányul.

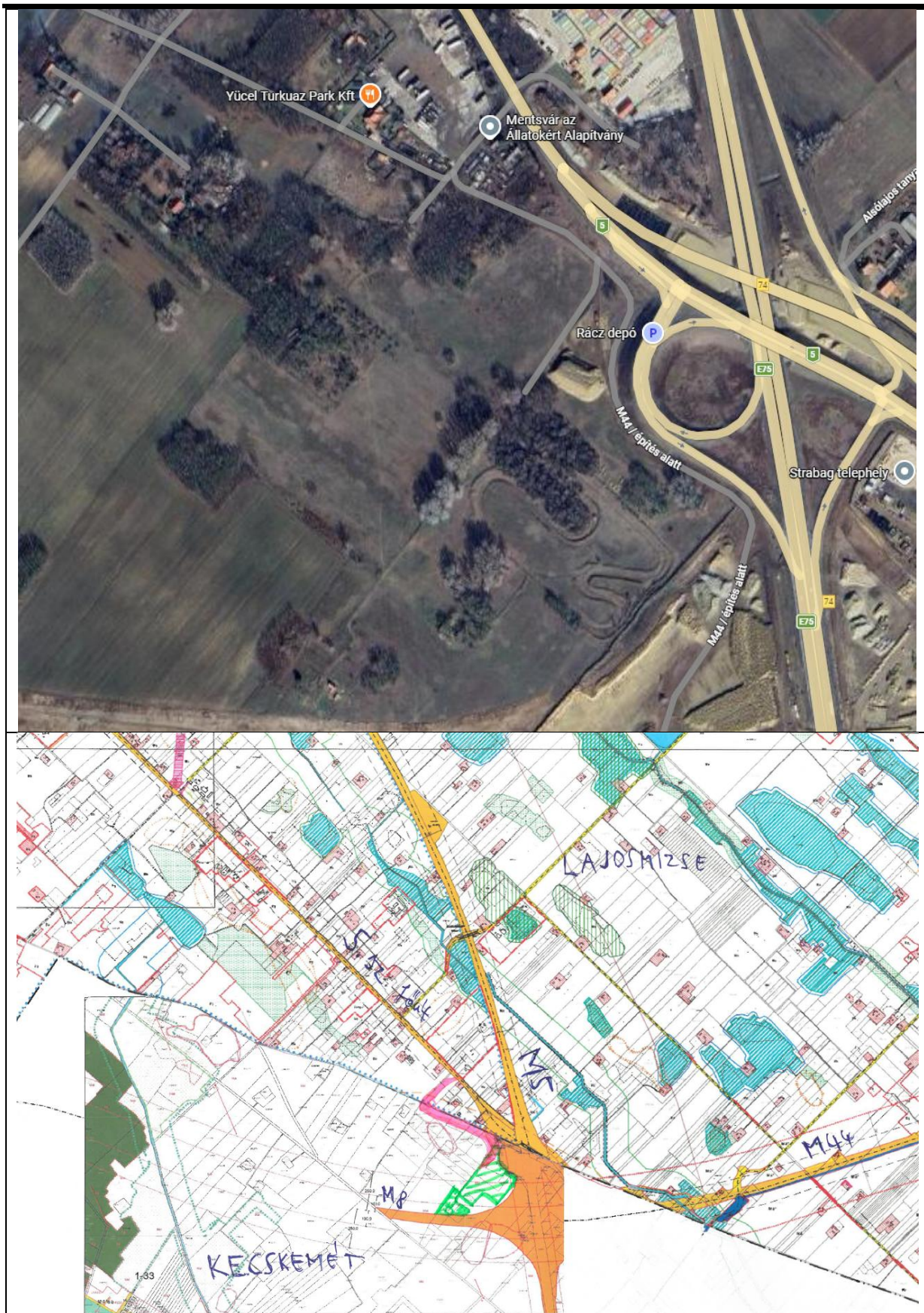
#### szabályozási terv és/vagy légifotó



# KECSKEMÉT MEGYEI JOGÚ VÁROS

## TELEPÜLÉSRENDEZÉSI TERV MÓDOSÍTÁS

33-2025







### ELŐZETES ÉRTÉKELÉS

<p>Méptv., MaTrT., Tíft., TÉKA összhang MaTrT 11. § (1) b):</p> <p>„a mezőgazdasági térség területének legalább 75%-át a mezőgazdasági terület övezetébe kell sorolni, a fennmaradó részen nagyvárosias lakóterület és vegyes terület építési övezet nem jelölhető ki.”</p>	<p>településfejlesztési tervvel való összhang Nem ellentétes.</p>
<p>területrendezési tervekkel való összhang Mezőgazdasági térség</p>	<p>TKR-rel való összhang Nem ellentétes.</p>
<p>városüzemeltetési szempontokkal való összhang Az érintett települések helyi útkezelőivel és a Magyar Közúttal is egyeztetni szükséges.</p>	<p>klímastratégiával való összhang Nem ellentétes.</p>
<p>zöldterületrendezési szempontokkal való összhang Nincs összhangban: a város nem élheti fel az élelmiszer-alapanyag előállítására alkalmas mezőgazdasági, az ökológiai célokat szolgáló természeti, vagy éppen a víz- és zöldfelületek kialakítására szolgáló területeit. A jelenlegi művelési forma zöldfelületi értéket indukál,</p>	<p>biológiai aktivitásérték pótlás Nem szükséges.</p>

# KECSKEMÉT MEGYEI JOGÚ VÁROS

## TELEPÜLÉSRENDEZÉSI TERV MÓDOSÍTÁS

## 33-2025

mezőgazdasági területként a városi zöldinfrastruktúra-hálózat része.	
településrendezési szerződés szükségessége	egyéb helyi rendelettel, ágazati koncepcióval való összhang
Szükséges.	Nincs ellentét.
telepítési tanulmányterv	módosítás jellege
Nem készült.	Építési beruházás érdekében.
<b>településrendezési összegzés</b> Támogatható a vizsgálat. A cég tájékoztatása alapján készül a telepítési tanulmányterv. Lajosmizsével együtt kell kidolgozni a módosítást, tekintettel arra, hogy a tervezett fejlesztés településhatáron valósulna meg. Különleges beépítésre nem szánt területként lehetséges az új TRT-be való illesztése, amennyiben a beillesztésre alkalmas telepítési tanulmányterv a véleményezési dokumentáció összeállításáig megérkezik.	

### DÖNTÉS

<b>határozat</b> .../2026. (II.12.) határozat 1. melléklet	<b>módosítási eljárás</b> Kidolgozás alatt lévő új településrendezési terv készítésének véleményezési eljárása részeként.
<b>kiemelt/nem kiemelt</b> Nem kiemelt.	<b>beépítésre szánt terület kijelölése esetén</b> Nincs új beépítésre szánt terület kijelölés.
<b>főépítési feljegyzés</b> A módosítás külön főépítési feljegyzést nem igényel, tekintettel arra, hogy az új településrendezési terv megalapozó vizsgálata és alátámasztó javaslata teljeskörűen készül, azonban a kidolgozás alatt lévő új településrendezési terv alátámasztó javaslatában külön fejezetben összefoglalóan ismertetni szükséges a módosítási kezdeményezés új szabályozásba történő illesztésének módját, vagy az új szabályozásba be nem illesztés indokát.	